

Zeitschrift: Mitteilungen der aargauischen Naturforschenden Gesellschaft
Herausgeber: Aargauische Naturforschende Gesellschaft
Band: 11 (1909)

Artikel: Erläuterungen zur geologischen Karte der Umgebung von Aarau
1:25000
Autor: Mühlberg, F.
Anhang: Tafeln
Autor: [s.n.]
DOI: <https://doi.org/10.5169/seals-171567>

Nutzungsbedingungen

Die ETH-Bibliothek ist die Anbieterin der digitalisierten Zeitschriften auf E-Periodica. Sie besitzt keine Urheberrechte an den Zeitschriften und ist nicht verantwortlich für deren Inhalte. Die Rechte liegen in der Regel bei den Herausgebern beziehungsweise den externen Rechteinhabern. Das Veröffentlichen von Bildern in Print- und Online-Publikationen sowie auf Social Media-Kanälen oder Webseiten ist nur mit vorheriger Genehmigung der Rechteinhaber erlaubt. [Mehr erfahren](#)

Conditions d'utilisation

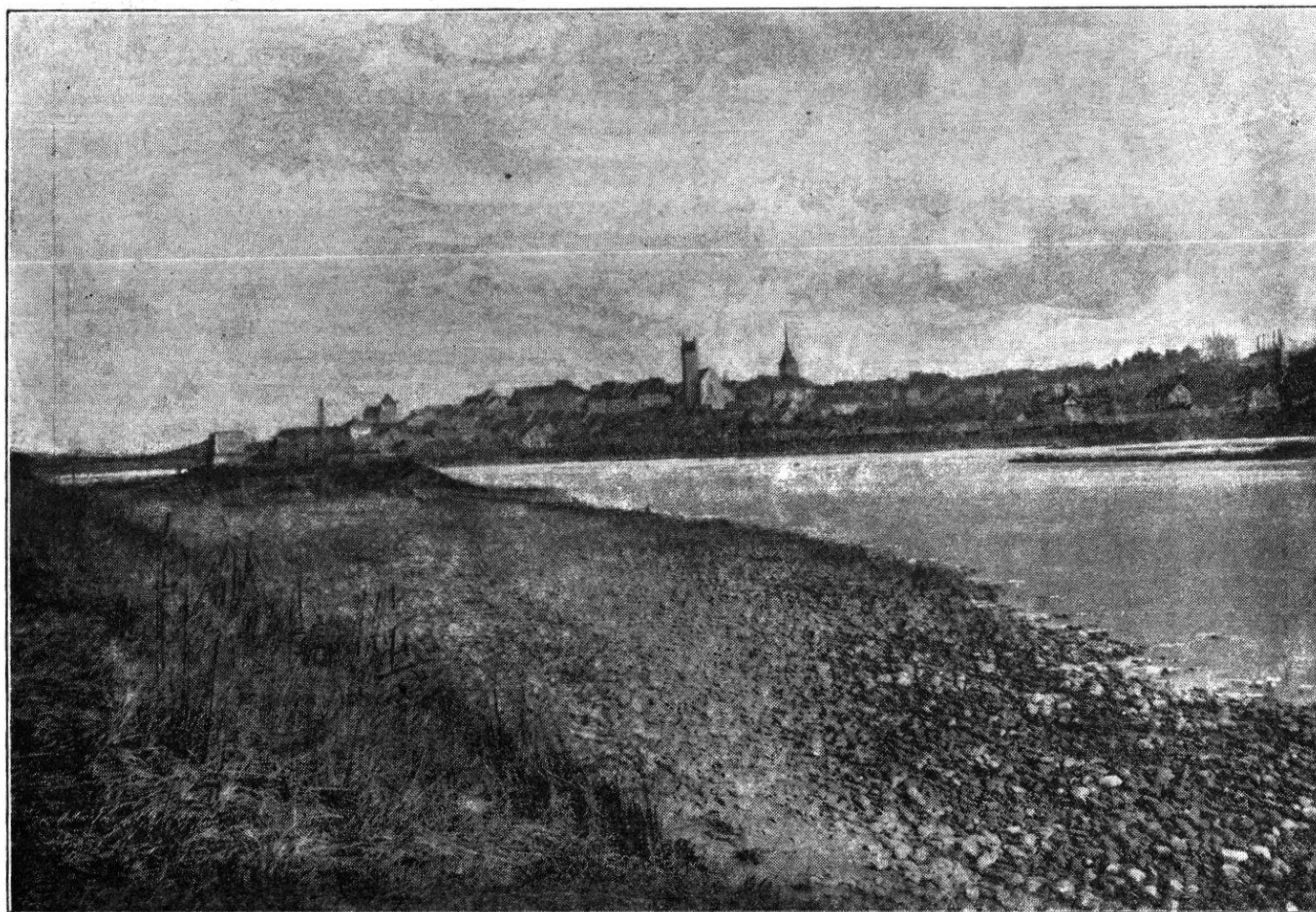
L'ETH Library est le fournisseur des revues numérisées. Elle ne détient aucun droit d'auteur sur les revues et n'est pas responsable de leur contenu. En règle générale, les droits sont détenus par les éditeurs ou les détenteurs de droits externes. La reproduction d'images dans des publications imprimées ou en ligne ainsi que sur des canaux de médias sociaux ou des sites web n'est autorisée qu'avec l'accord préalable des détenteurs des droits. [En savoir plus](#)

Terms of use

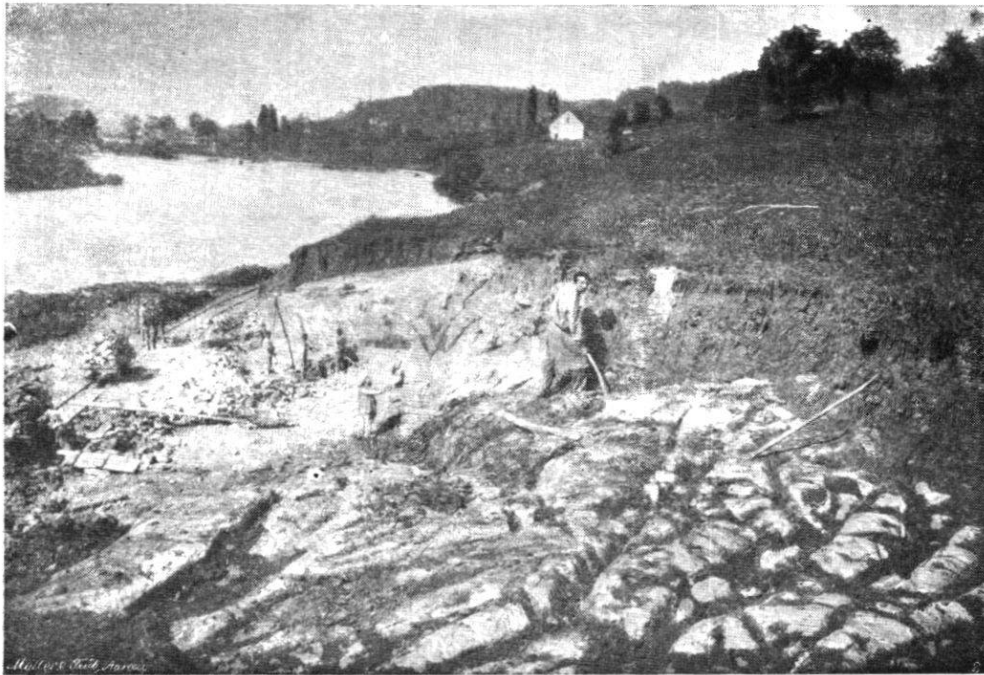
The ETH Library is the provider of the digitised journals. It does not own any copyrights to the journals and is not responsible for their content. The rights usually lie with the publishers or the external rights holders. Publishing images in print and online publications, as well as on social media channels or websites, is only permitted with the prior consent of the rights holders. [Find out more](#)

Download PDF: 31.12.2025

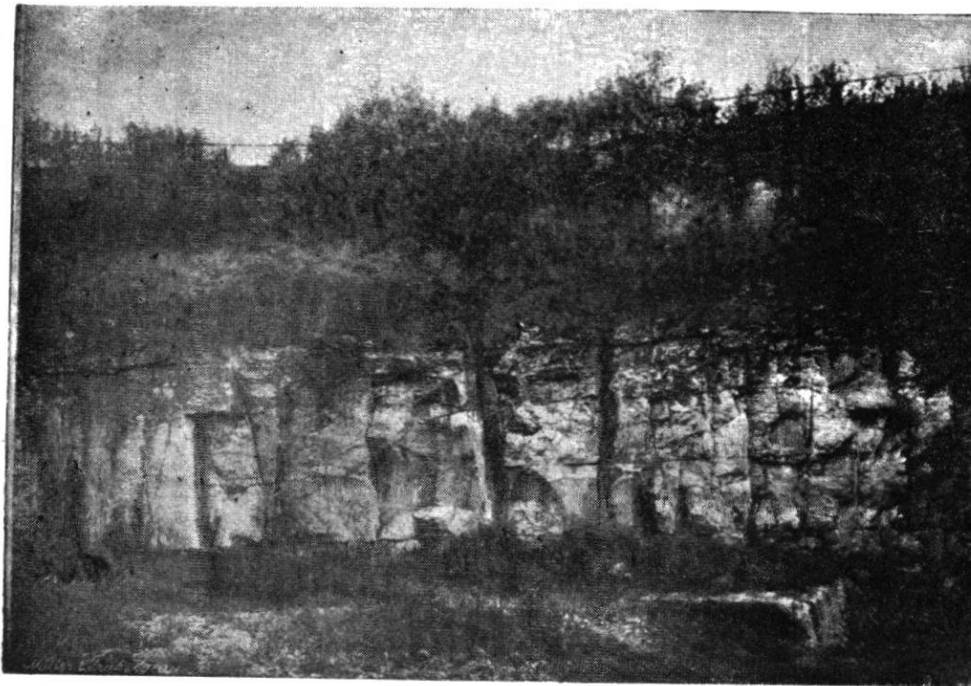
ETH-Bibliothek Zürich, E-Periodica, <https://www.e-periodica.ch>



Verlandung des westlich von Aarau ausserhalb des jetzigen Elektrizitätskanals im Jahr 1854
erstellten Kanals durch von der Aare eingeschwemmtem Kies. (1886.) Seite 85.



Erosionsrinnen auf Geissbergsschichten, ca. 10 m über dem Aarespiegel, oberhalb des früheren Steinbruches von Zur Linden & Co an der Strasse nach Biberstein.

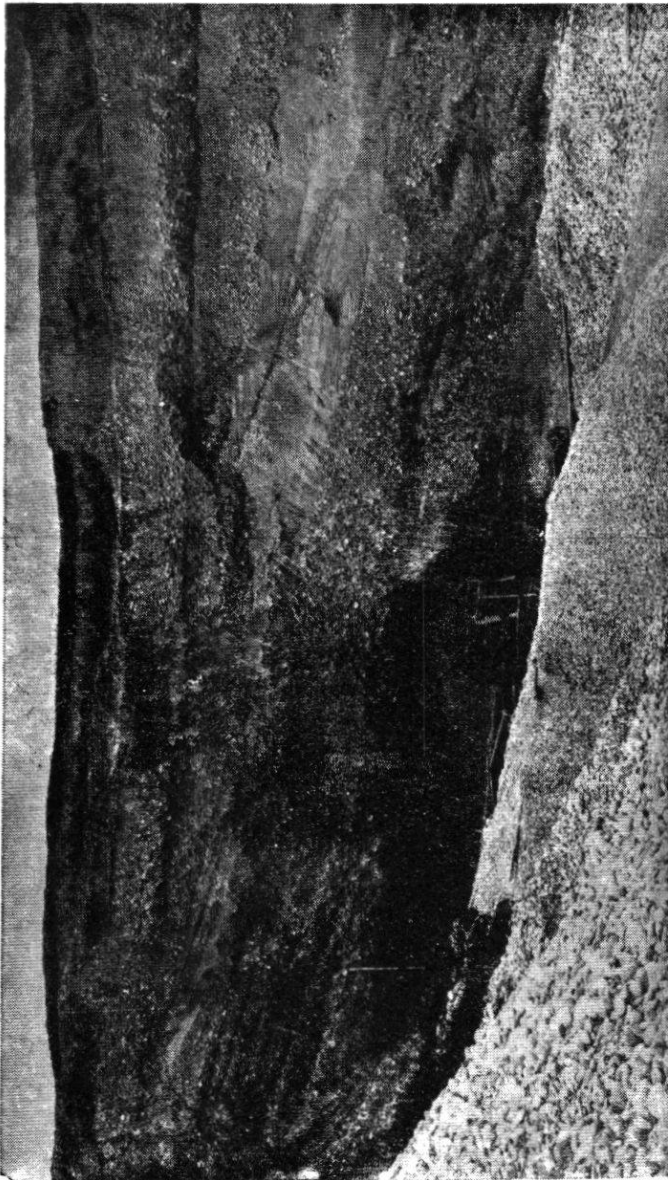


Löss

Geissbergsschichten.

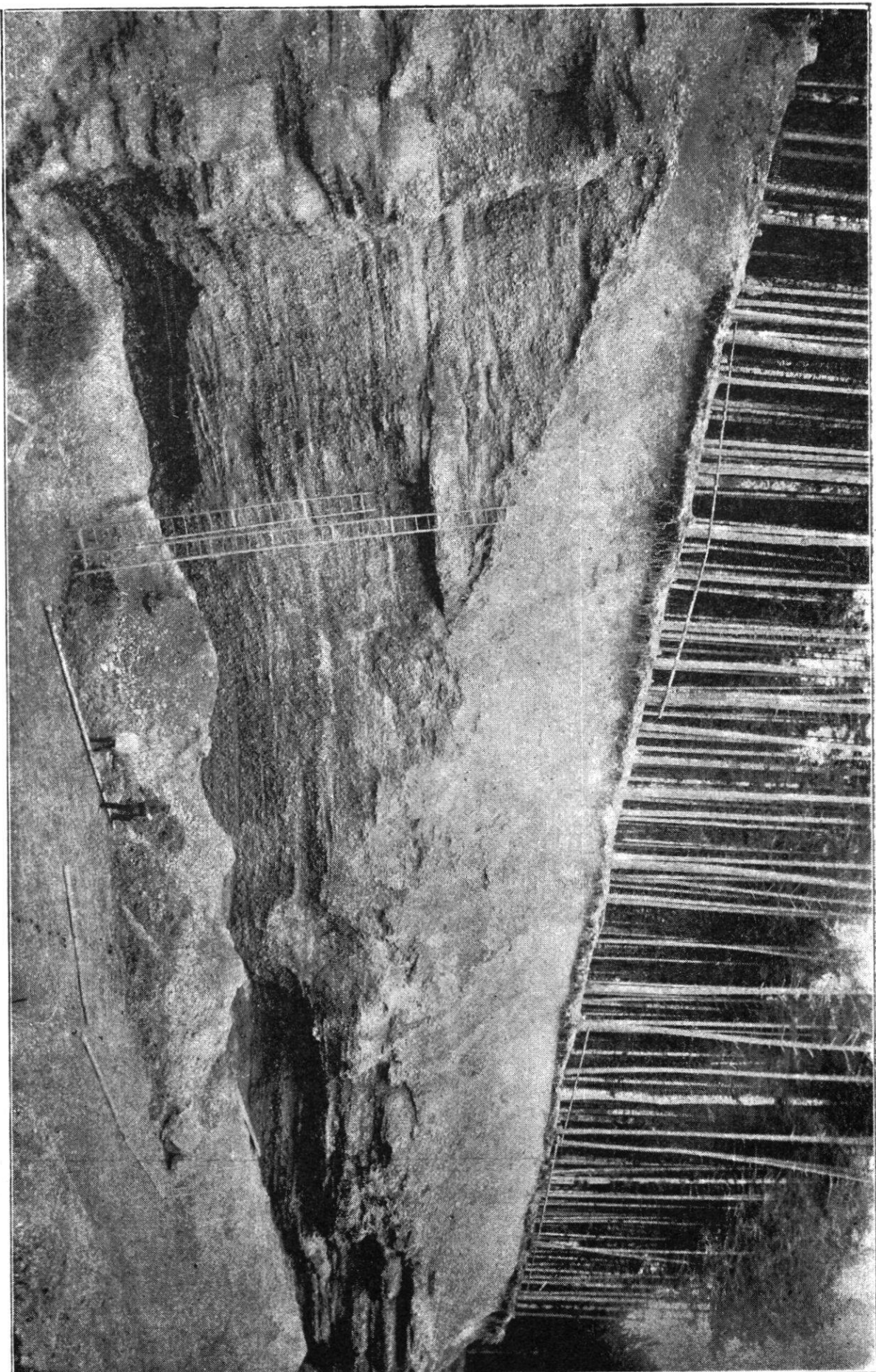
Steinbruch im Oberholz bei Aarau.
Parallelzerklüftung der Geissbergsschichten quer (und längs) zur abgebildeten Felswand. Seite 56.

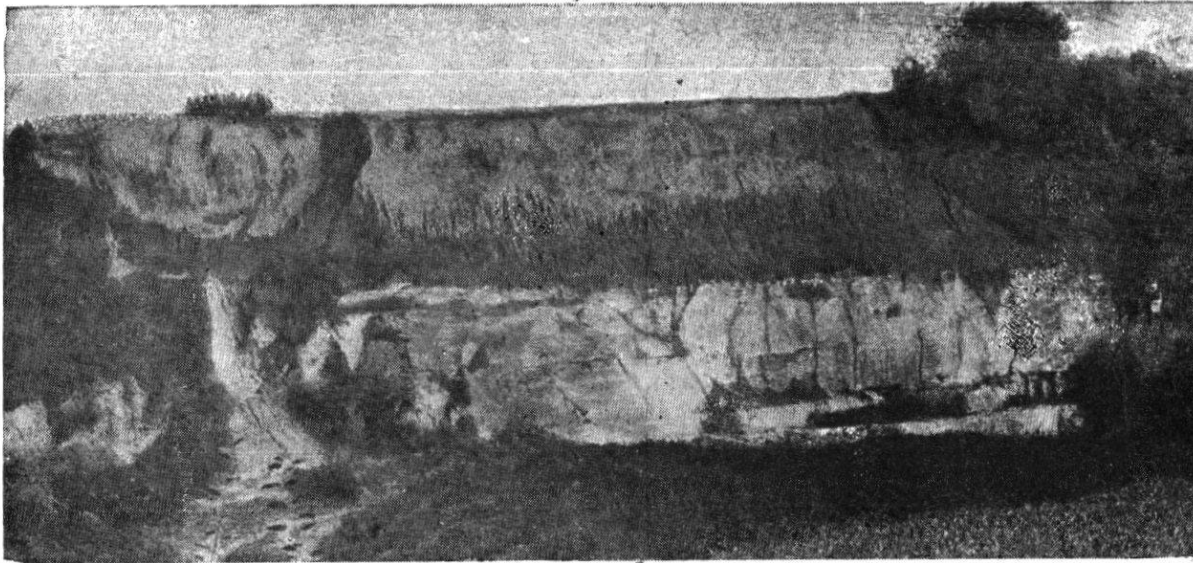
Verschwemmter Löss.
 —
 Verwitterte
 —
 Obere frische Lage
 —
 Untere frische Lage
 —
 Verwitterte Hochterrasse.



Kiesgrube westlich der Strasse von Aarau nach Suhr. Seite 76.

Grundmoräne der grössten Vergletscherung mit wallisischen und westjurassischen Gesteinen auf schief erodiertem
etwas verkittetem zentralalpinen Kies der Hochterrasse. Kiesgrube beim Bruderhaus westlich Entfelden. Seite 76.





Ackererde.

Verlehmtter Löss.

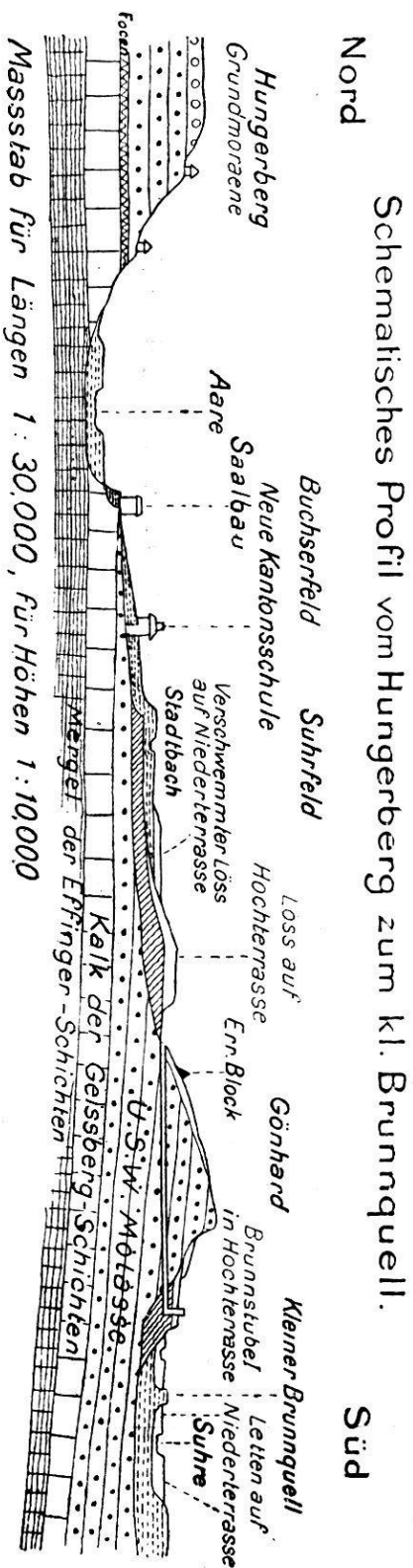
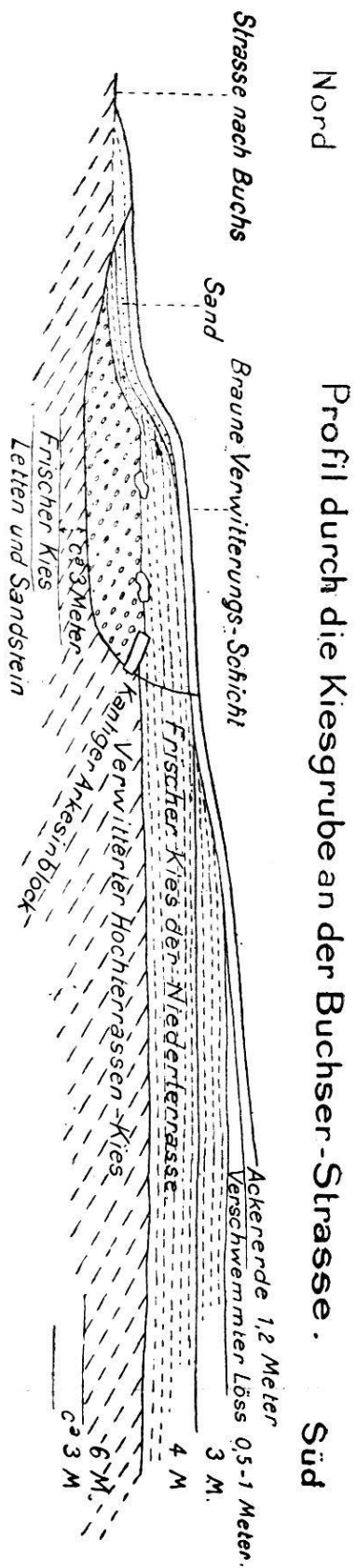
Löss mit Schnecken.

Verlehmtter Löss.

Verwitterte Grundmoräne.

Geissbergsschichten.

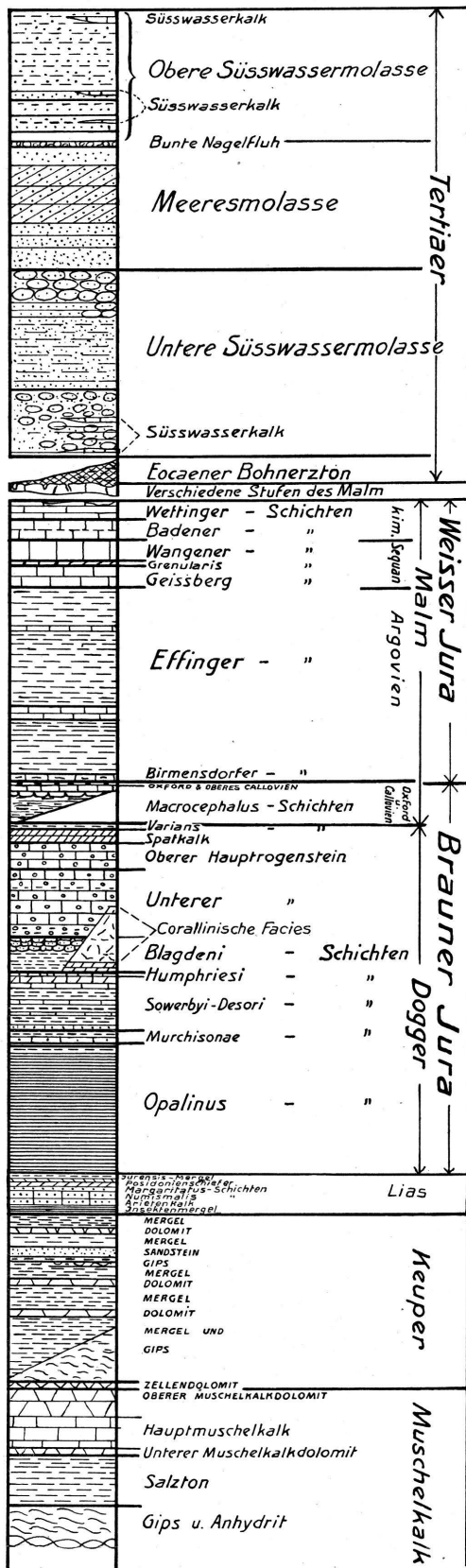
Löss auf Geissbergsschichten. Steinbruch im Oberholz. Seite 17.



NB. Die Geissbergschichten sollten am Fusse des Hungerberges 15 Grad nordallend dargestellt sein.

Tabelle der normalen Schichtenfolge.

a) Im Kettenjura und Molasseland.



b) Im Tafeljura.

