

Zeitschrift: Mitteilungen der aargauischen Naturforschenden Gesellschaft
Herausgeber: Aargauische Naturforschende Gesellschaft
Band: 1 (1878)

Anhang: Bildanhang
Autor: [s.n.]

Nutzungsbedingungen

Die ETH-Bibliothek ist die Anbieterin der digitalisierten Zeitschriften auf E-Periodica. Sie besitzt keine Urheberrechte an den Zeitschriften und ist nicht verantwortlich für deren Inhalte. Die Rechte liegen in der Regel bei den Herausgebern beziehungsweise den externen Rechteinhabern. Das Veröffentlichen von Bildern in Print- und Online-Publikationen sowie auf Social Media-Kanälen oder Webseiten ist nur mit vorheriger Genehmigung der Rechteinhaber erlaubt. [Mehr erfahren](#)

Conditions d'utilisation

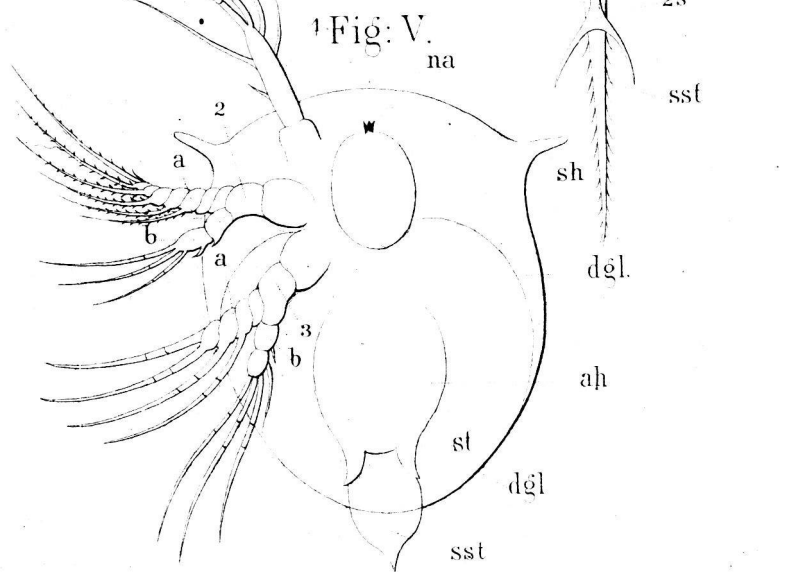
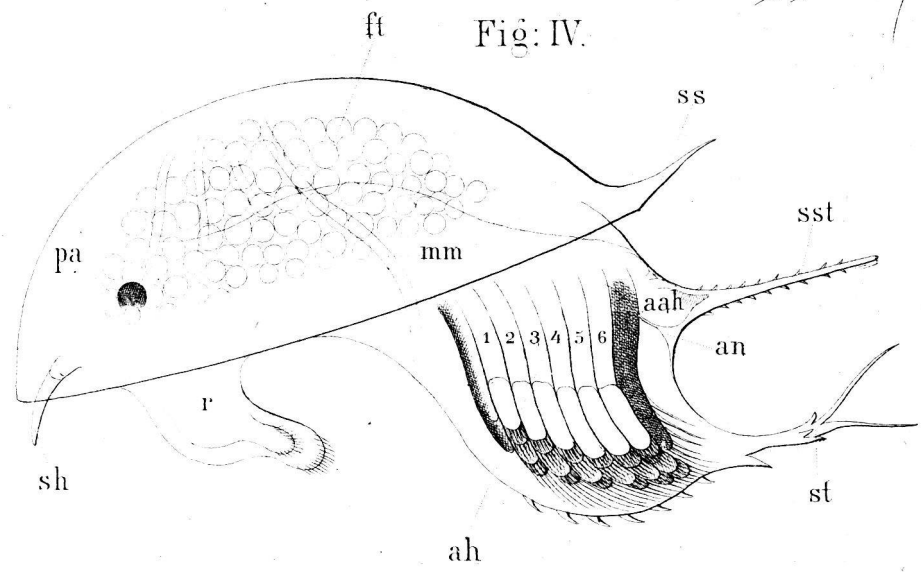
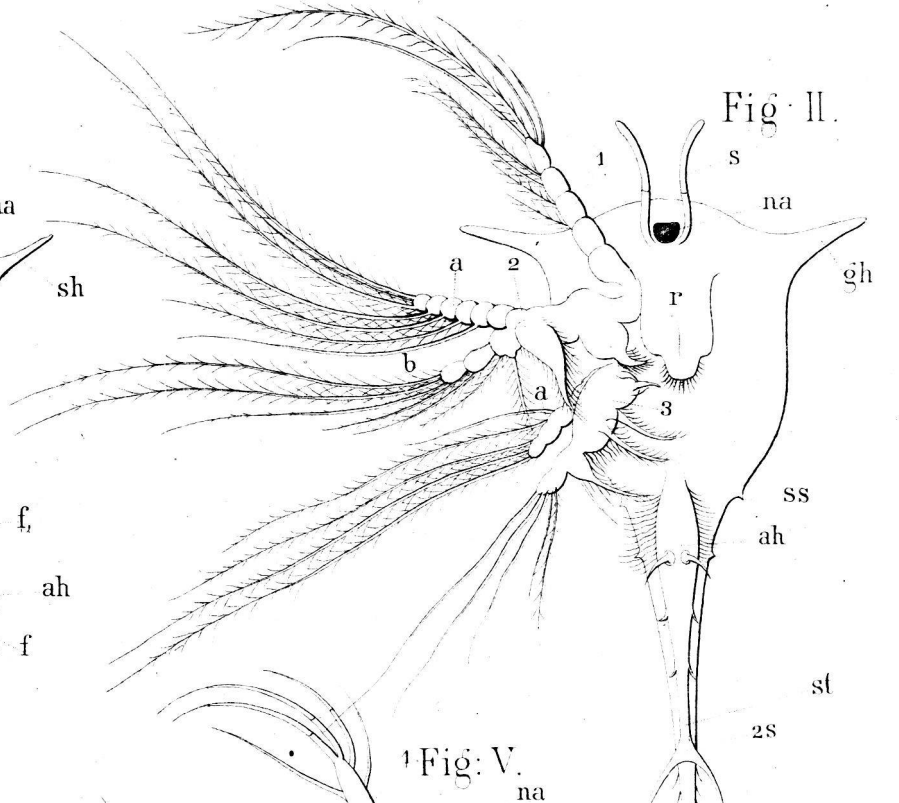
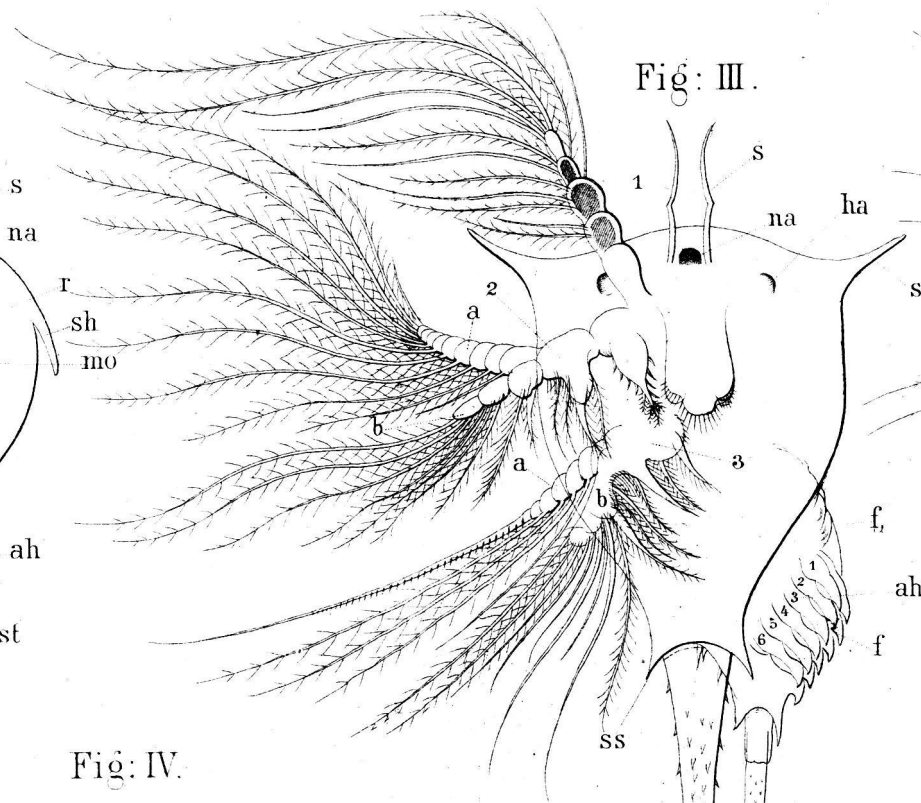
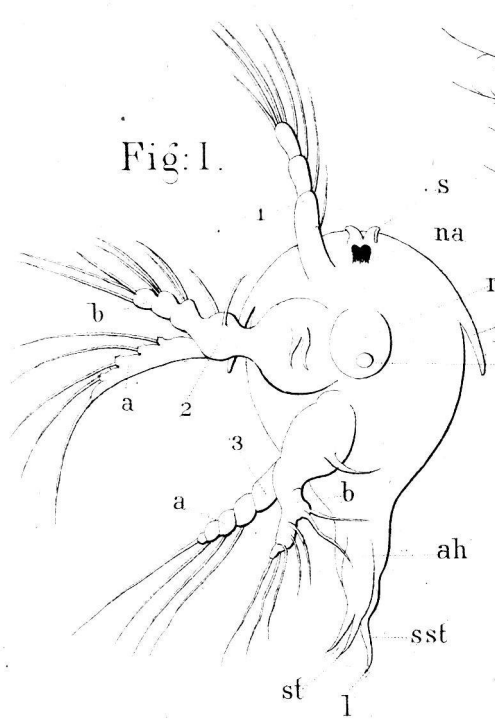
L'ETH Library est le fournisseur des revues numérisées. Elle ne détient aucun droit d'auteur sur les revues et n'est pas responsable de leur contenu. En règle générale, les droits sont détenus par les éditeurs ou les détenteurs de droits externes. La reproduction d'images dans des publications imprimées ou en ligne ainsi que sur des canaux de médias sociaux ou des sites web n'est autorisée qu'avec l'accord préalable des détenteurs des droits. [En savoir plus](#)

Terms of use

The ETH Library is the provider of the digitised journals. It does not own any copyrights to the journals and is not responsible for their content. The rights usually lie with the publishers or the external rights holders. Publishing images in print and online publications, as well as on social media channels or websites, is only permitted with the prior consent of the rights holders. [Find out more](#)

Download PDF: 23.01.2026

ETH-Bibliothek Zürich, E-Periodica, <https://www.e-periodica.ch>



BILDliche DARSTELLUNG DER ENTWICKLUNGSTUFEN

DER PHYLLOXERA

NACH

J. LICHTENSTEIN

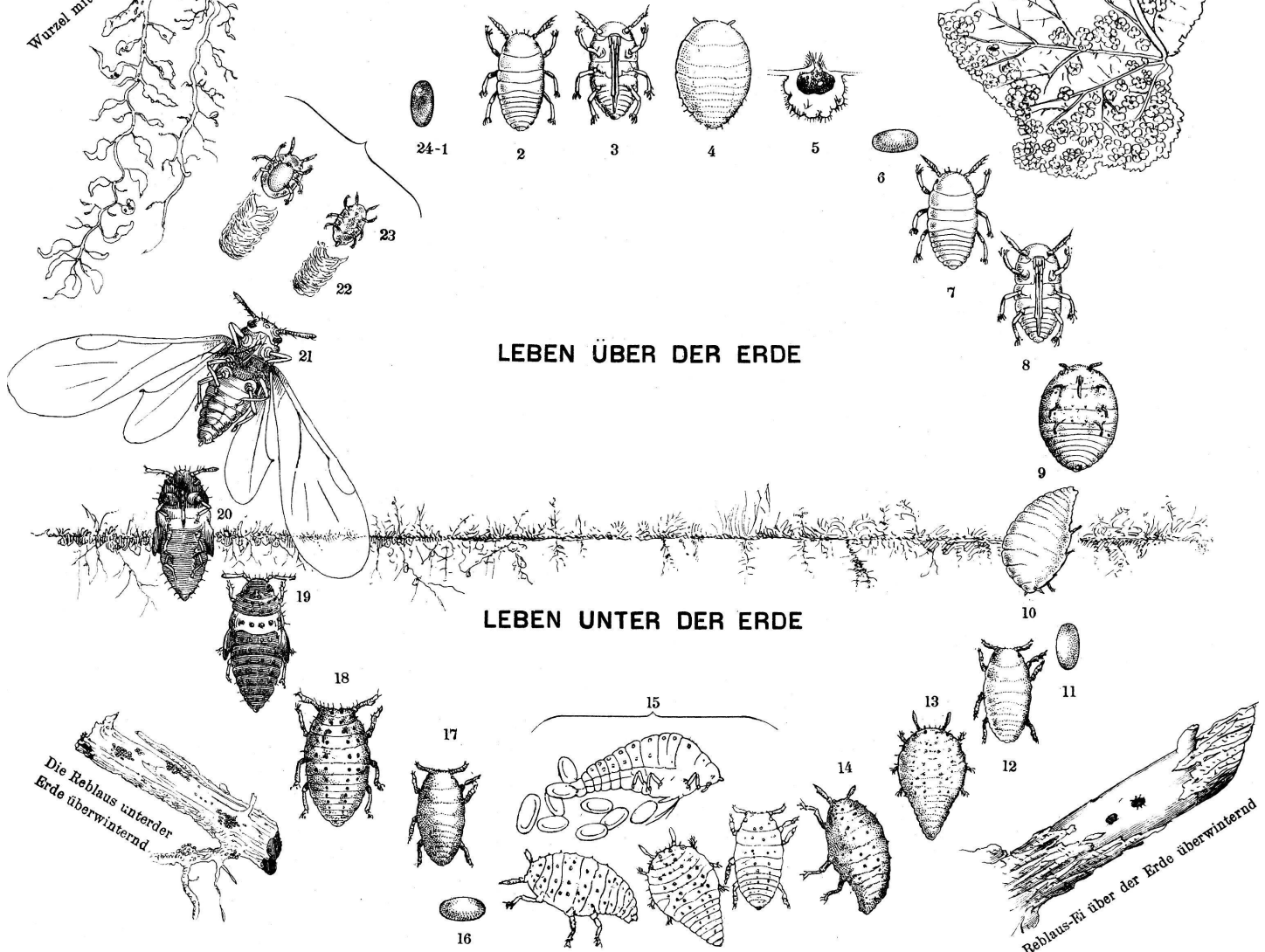
(AUS MONTPELLIER)

HOMMAGE DE L'AUTEUR

J. Lichtenstein

Wurzel mit knofigen Anschwellungen.

Blatt mit Gallen.



LEBEN ÜBER DER ERDE

LEBEN UNTER DER ERDE

LEGENDA

1 Ei vor dem Ausschlüpfen.....	0 20
2 Junge Reblaus zu den Blättern aufsteigend	0 20
3 Dieselbe nach 1 Häutung.....	0 36
4 id. id. 2 id.	
5 Gallen in welche sie sich einschliessen.....	
6 Knospen-Ei der Gallen.....	0 20
7 Junges Thier aus dem Ei der Gallen	0 20
8 Dasselbe nach 1 Häutung.....	0 36
9 id. id. 2 id.	0 44

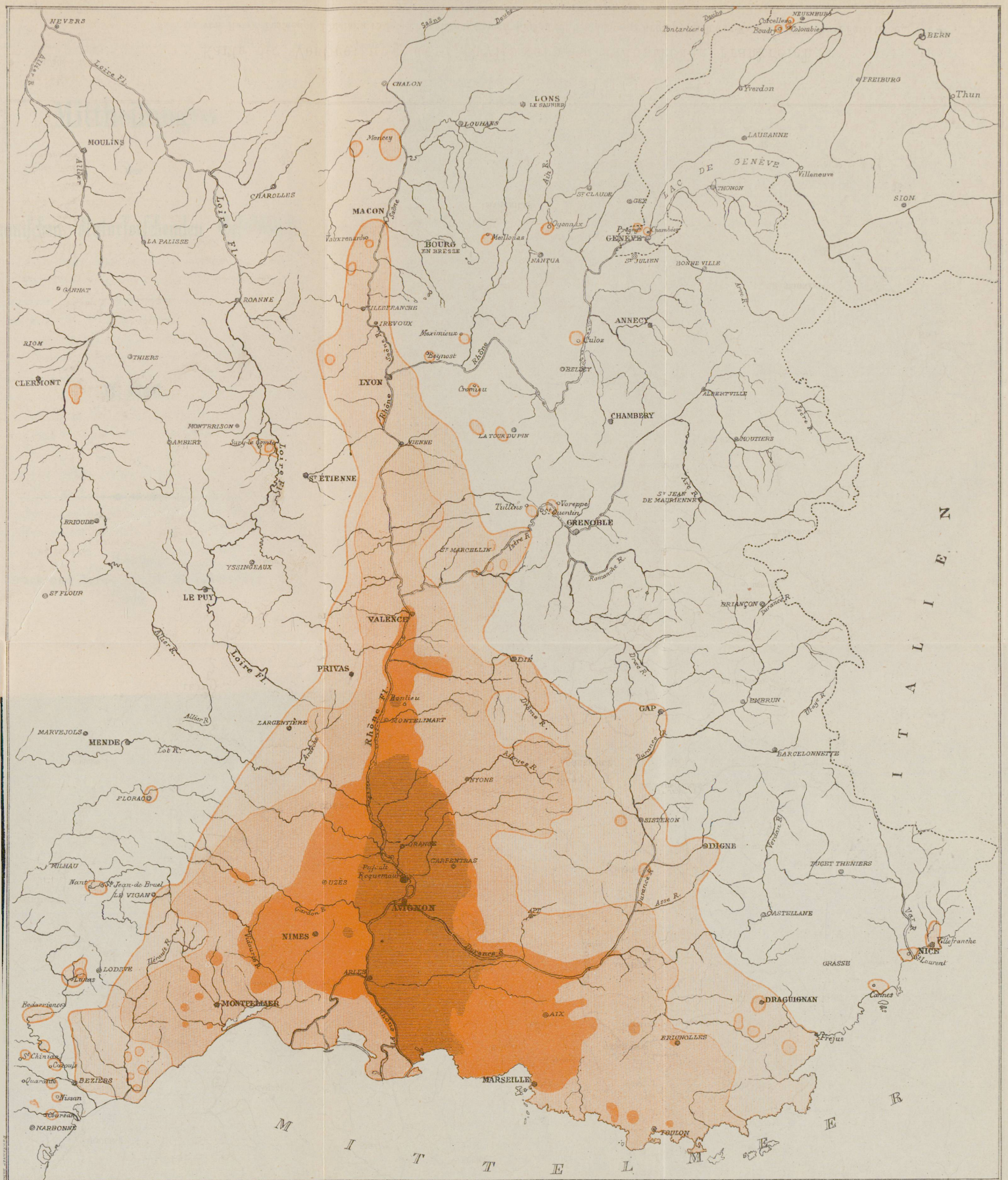
- 10 Grosses eierlegendes Insect im Herbst aus den fortbestehenden unterirdischen Colonien oder aus den an der Luft lebenden Phylloxeren wann die Blätter abfallen, hervorgehend.
- 11 Unterirdisches Knospen-Ei.
- 12 } Unbestimmte Reihe unterirdischer Reproductionen (dreijährige Fortdauer ist schon beobachtet worden).
- 13 }
- 14 }
- 15 }
- 16 Ei welches dazu bestimmt ist eine Nymphe zu geben, vom Knospen-Ei sich nicht unterscheidend.
- 17, 18, 19, 20. Reihe von Häutungen bis zur Nymphe welche die Erde verlässt.
- 21 Geflügeltes puppentragendes Insect (Anthogenese).
- 22, 23. Puppen und daraus hervorgehende Männchen und Weibchen.
- 24 Ei welches auf n° 1, zurückführt.

FERET & FILS, ÉDITEURS

BORDEAUX — 15, Cours de l'Intendance, 15 — BORDEAUX

MAI 1876

IMP: NOUVELLE A. BELLIER RUE CABIROL 16. BORDX



Zeichen:

- Im Jahre 1865
- " 1868
- " 1871
- " 1874
- " 1877
- bekanntes Verbreitungsgebiet.

Karte der Verbreitung der Phylloxera im südöstlichen Frankreich.

Nach den von Herrn Professor Duclaux in Lyon herausgegebenen Karten, für die Schweiz ergänzt nach den Karten d. H. P. Dr. Victor Fatio in Genf.