

**Zeitschrift:** Aarauer Neujahrsblätter  
**Herausgeber:** Ortsbürgergemeinde Aarau  
**Band:** 96 (2022)

**Artikel:** Grosssiedlungen im Pressebild : Hoffnungsträger oder Symbol der Wachstumskritik?  
**Autor:** Griesshammer, Marc  
**DOI:** <https://doi.org/10.5169/seals-976221>

### **Nutzungsbedingungen**

Die ETH-Bibliothek ist die Anbieterin der digitalisierten Zeitschriften auf E-Periodica. Sie besitzt keine Urheberrechte an den Zeitschriften und ist nicht verantwortlich für deren Inhalte. Die Rechte liegen in der Regel bei den Herausgebern beziehungsweise den externen Rechteinhabern. Das Veröffentlichen von Bildern in Print- und Online-Publikationen sowie auf Social Media-Kanälen oder Webseiten ist nur mit vorheriger Genehmigung der Rechteinhaber erlaubt. [Mehr erfahren](#)

### **Conditions d'utilisation**

L'ETH Library est le fournisseur des revues numérisées. Elle ne détient aucun droit d'auteur sur les revues et n'est pas responsable de leur contenu. En règle générale, les droits sont détenus par les éditeurs ou les détenteurs de droits externes. La reproduction d'images dans des publications imprimées ou en ligne ainsi que sur des canaux de médias sociaux ou des sites web n'est autorisée qu'avec l'accord préalable des détenteurs des droits. [En savoir plus](#)

### **Terms of use**

The ETH Library is the provider of the digitised journals. It does not own any copyrights to the journals and is not responsible for their content. The rights usually lie with the publishers or the external rights holders. Publishing images in print and online publications, as well as on social media channels or websites, is only permitted with the prior consent of the rights holders. [Find out more](#)

**Download PDF:** 11.01.2026

**ETH-Bibliothek Zürich, E-Periodica, <https://www.e-periodica.ch>**







# Grosssiedlungen im Pressebild. Hoffnungsträger oder Symbol der Wachstumskritik?

Marc Griesshammer / Stadtmuseum Aarau

**Nicht nur die Neujahrsblätter widmen sich 2022 dem Thema «Bau», auch das Stadtmuseum beschäftigte sich damit und zeigte die Bilderschau «Grosssiedlungen im Pressebild. Hoffnungsträger oder Symbol der Wachstumskritik?» mit Aufnahmen aus der Sammlung des Stadtmuseums und dem Ringier Bildarchiv.<sup>1</sup>**

Eine Auswahl daraus zeigt auf den folgenden Seiten die Aarauer Hochbauten AEW, Rockwell, das ehemalige Schwesternhaus sowie Bilder der Grosssiedlung in der Telli. Ergänzt werden die Architekturfotografien von Impressionen aus den Fabriken der industriellen Vorfertigung von Bauelementen, die oft auch bei Hochbauten und Grosssiedlungen zur Anwendung kamen.

Inspiziert und ermöglicht durch die Entwicklung der seriellen Massenproduktion in der Automobilindustrie wurden in der Schweiz in den 1930er-Jahren in der Romandie erste Erfahrungen im industriellen Wohnungsbau gemacht. Normierung, Standardisierung und Vorfabrikation hielten in den 1960er-Jahren auch in der Deutschschweiz Einzug, um so möglichst günstig und schnell im sprichwörtlich grossen Stil bauen zu können.

<sup>1</sup> Unter dem Titel «Fokus Ringier Bildarchiv» arbeitet das Stadtmuseum Aarau mit dem Staatsarchiv Aargau zusammen und vermittelt mit Ausstellungen, Events und Workshops Fotografien aus dessen Pressebildarchiv.

← Schwesternhaus in Aarau, 14. November 1958. (Foto: Sulzer, StAAG / RBA1-1-8128\_2)



Bauten/Hochhäuser

Hochhaus für die aarg. Krankenschwestern

Aarau

Rep: Sulzer

Dat: 14.11.1958

Schlagwort-Reg:

RBA1-1-8128

Ein Hochhaus für die aargauischen Krankenschwestern:

Das erste Hochhaus in Aarau

Die Stadt Aarau hat ihr erstes Hochhaus erhalten. Es steht etwas abseits an der Westgrenze des Areals des Kantonsspitals und bietet in seinen 117 Zimmern in 10 Stockwerken 110 Krankenschwestern eine freundliche Unterkunft.

46/58/83a ATP Bilderdienst Zürich



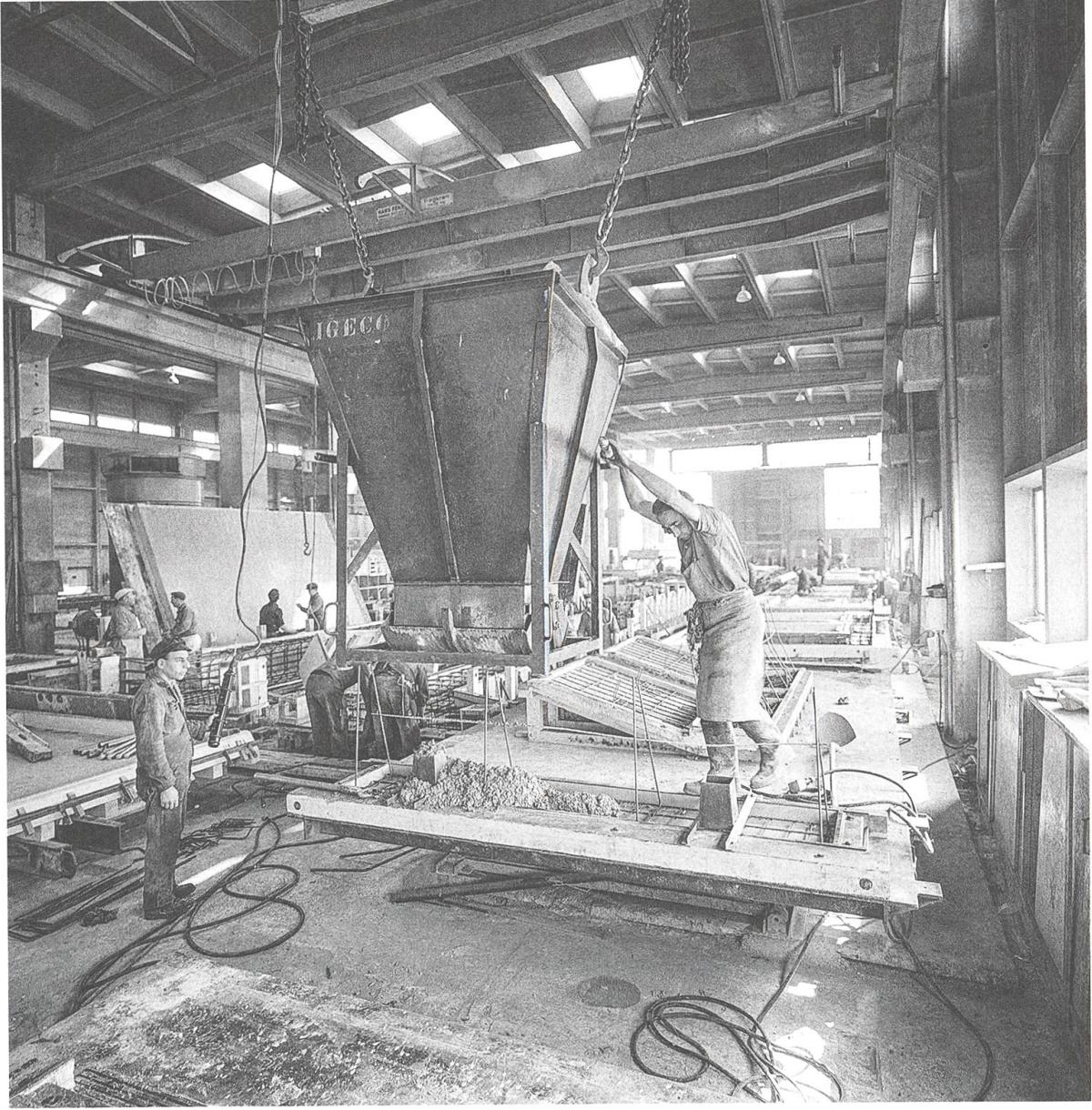


↖ Schwesternhaus  
in Aarau, 14. November  
1958, Kontaktabzug.  
(Foto: Sulzer, StAAG /  
RBA1-1-8128)

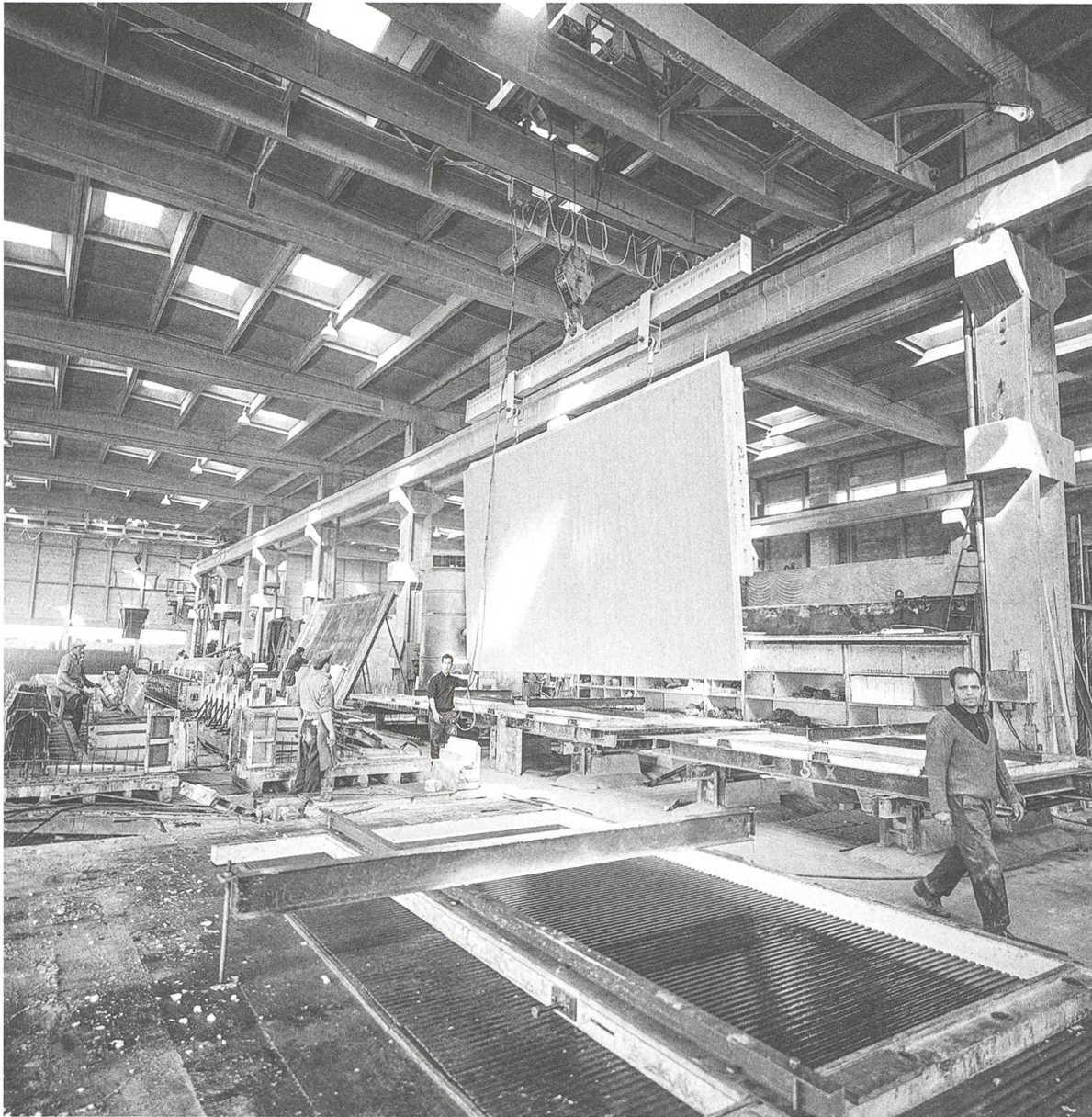
← Karteikarten-Infor-  
mation zum Schwestern-  
haus. (StAAG, RBA1-1-  
8128)

↑ AEW-Hochhaus  
in Aarau, 1. September  
1969. (Foto: Werner  
Erne, SMA SF 2020-  
0003\_69065\_9\_2)







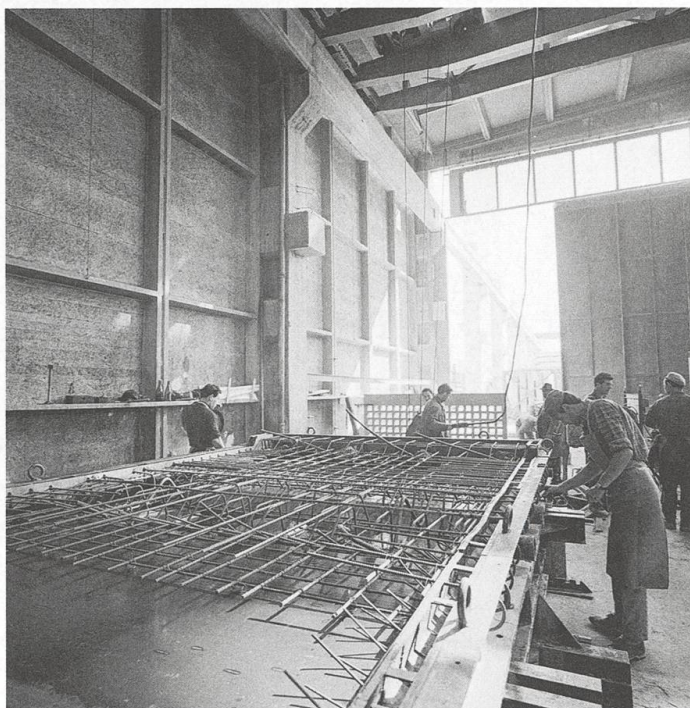


Vorfabrikation von  
Bauelementen bei der  
Firma Igéco in Etoy, Juli  
1965. (Foto: Donald  
Stampfli, StAAG/RBA1-  
1-8481)



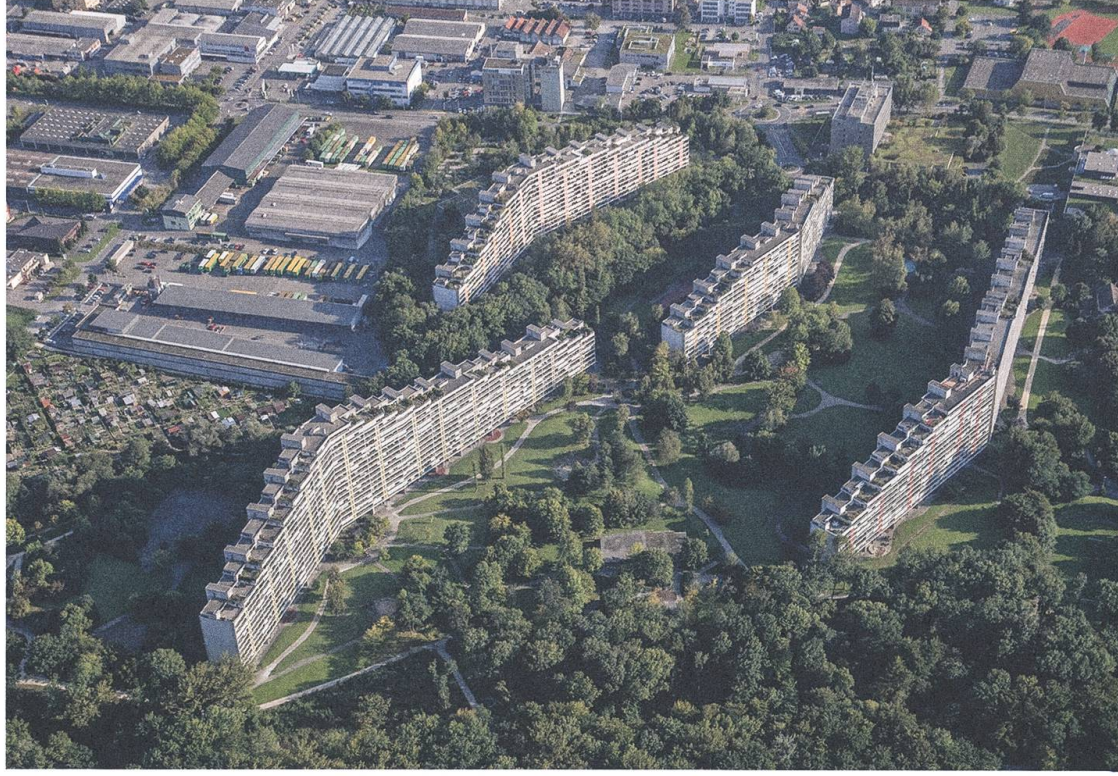






Montage und Vorfabrikation von Bauelementen der Firma Igéco, 1965.  
(Foto: Donald Stampfli, StAAG/RBA1-1-8481)









↖ Telli-Überbauung in  
Aarau, im Winter 2011.  
(Foto: Jirí Vurma, SMA)

← Flugaufnahme der  
Telli-Überbauung in  
Aarau, 2008. (Foto: Jirí  
Vurma, SMA)

↑ Rockwell-Hochhaus in  
Aarau, Flugauf-  
nahme 2008. (Foto:  
Jirí Vurma, SMA)