

Objektyp: **Advertising**

Zeitschrift: **Wissen und Leben**

Band (Jahr): **27 (1925)**

Heft 15

PDF erstellt am: **26.09.2024**

### **Nutzungsbedingungen**

Die ETH-Bibliothek ist Anbieterin der digitalisierten Zeitschriften. Sie besitzt keine Urheberrechte an den Inhalten der Zeitschriften. Die Rechte liegen in der Regel bei den Herausgebern. Die auf der Plattform e-periodica veröffentlichten Dokumente stehen für nicht-kommerzielle Zwecke in Lehre und Forschung sowie für die private Nutzung frei zur Verfügung. Einzelne Dateien oder Ausdrucke aus diesem Angebot können zusammen mit diesen Nutzungsbedingungen und den korrekten Herkunftsbezeichnungen weitergegeben werden. Das Veröffentlichen von Bildern in Print- und Online-Publikationen ist nur mit vorheriger Genehmigung der Rechteinhaber erlaubt. Die systematische Speicherung von Teilen des elektronischen Angebots auf anderen Servern bedarf ebenfalls des schriftlichen Einverständnisses der Rechteinhaber.

### **Haftungsausschluss**

Alle Angaben erfolgen ohne Gewähr für Vollständigkeit oder Richtigkeit. Es wird keine Haftung übernommen für Schäden durch die Verwendung von Informationen aus diesem Online-Angebot oder durch das Fehlen von Informationen. Dies gilt auch für Inhalte Dritter, die über dieses Angebot zugänglich sind.

Ein Dienst der *ETH-Bibliothek*  
ETH Zürich, Rämistrasse 101, 8092 Zürich, Schweiz, [www.library.ethz.ch](http://www.library.ethz.ch)

<http://www.e-periodica.ch>

# Vernünftige Schuhe für vernünftige Menschen

HYGIENISCHE

## Prothos

SCHUHE

Sie folgen der anatomisch richtigen Form des Fusses und kleiden gediegen  
Verlangen Sie kostenfrei unsere illustrierte Broschüre und Nachweis der Verkaufstellen durch  
„PROTHOS“ SCHUHFABRIK AMRISWIL 22

# Psychologie der Lyrik und des Gefühls

*Ein Beitrag zum Leib-Seele-Problem  
von Dr. ED. SCHERRER, Professor  
in St. Gallen ✎ Geh. 6 Fr., Geb. 7 Fr. 50.*

*Das Buch dringt auf den Wegen der wissenschaftlichen Psychologie und eines beglückenden Zartgefühls in Tiefen dichterischen Schaffens vor, die von der Forschung selten erreicht werden. Aus diesem unermüdlichen Ringen um das Geheimnis der lyrischen Dichtung trägt es durchaus neue Erkenntnisse davon.*

*Zu beziehen durch jede Buchhandlung. ✎*

ORELL FÜSSLI VERLAG / ZÜRICH

## Optiker Gautschi

Zürich, Bahnhofstrasse 38 - Telephon Selnau 3739

Spezial-Assortiment in feinsten Theatergläsern

# Reisende! Schützt Euer Geld!

*Travellers' Cheques der Banca Commerciale Italiana*

sind das sicherste, einfachste und angenehmste Zahlungsmittel. Ueberall zahlbar,  
bei Banken, Hotels etc. jeden Landes — Informationen und Checks durch:

**Internationale Schlafwagengesellschaft Genf, St. Moritz, Zürich; Ente Nazionale  
Industria Turistica in Basel, Genf, Lausanne, Luzern, Lugano, St. Gallen u. Zürich;  
Banca della Svizzera Italiana, Lugano, Chiasso, Bellinzona, Locarno, Mendrisio;  
Schweizerische Volksbank Zürich und St. Moritz.**

## GALERIE AKTUARYUS

Z Ü R I C H

66, BAHNHOFSTRASSE (Entresol)

Neu ausgestellt:

**Kollektion René Guinand, Genf**

(20 Gemälde)

\*

Einzelwerke von: Anker, Böcklin, Calame, Frölicher, Hodler,  
Koller, Stäbli, Steffan, Tœpffer etc. — Corot, Harpignes, Renoir,  
Sisley etc.

*Freie unverbindliche Besichtigung erbeten*

*Für nervöse Frauen und Mädchen*

ist

*Elchina*

*bei allerlei Beschwerden: Migräne, Magenverstimmung, Müdigkeit, Unlustgefühlen,  
Abgespanntheit, Hitzegefühlen ungemein belebend und erfrischend.*

*Flasche 3.75, sehr vorteilhafte Doppelflasche 6.25 in den Apotheken.*

T S C H A N N E N

*Haute Couture*

*Nouvelle Collection*

Z U R I C H

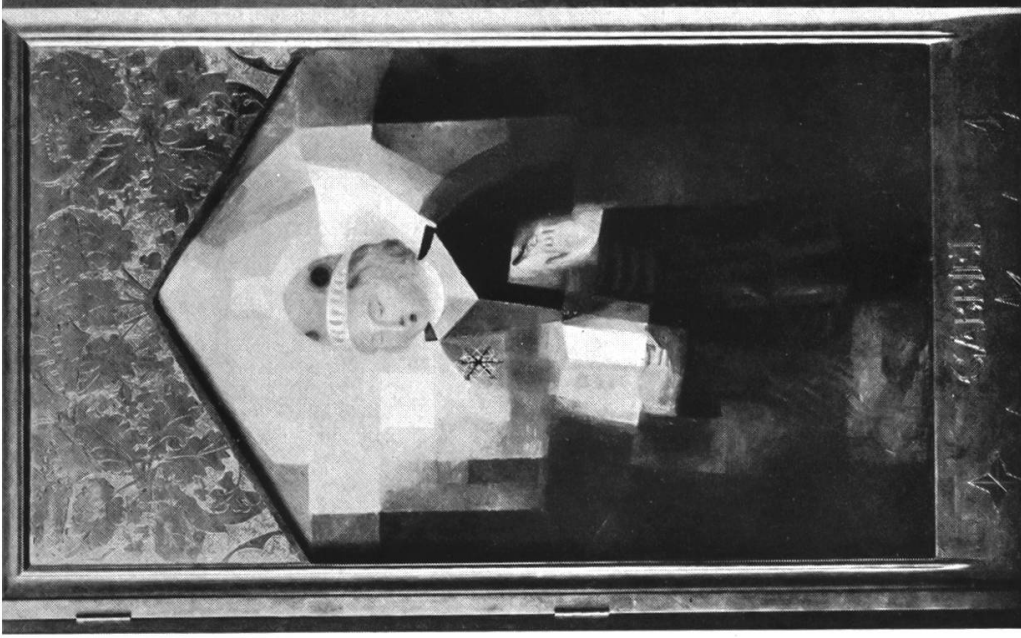
*42 Bahnhofstrasse*

MENTOR



OSKAR LÜTHY / ANBETUNG

(Triptychon, Mittelstück)



ANBETUNG (rechter Flügel)



ANBETUNG (linker Flügel)