

**Zeitschrift:** Wissen und Leben  
**Herausgeber:** Neue Helvetische Gesellschaft  
**Band:** 14 (1914)

## Titelseiten

### Nutzungsbedingungen

Die ETH-Bibliothek ist die Anbieterin der digitalisierten Zeitschriften auf E-Periodica. Sie besitzt keine Urheberrechte an den Zeitschriften und ist nicht verantwortlich für deren Inhalte. Die Rechte liegen in der Regel bei den Herausgebern beziehungsweise den externen Rechteinhabern. Das Veröffentlichen von Bildern in Print- und Online-Publikationen sowie auf Social Media-Kanälen oder Webseiten ist nur mit vorheriger Genehmigung der Rechteinhaber erlaubt. [Mehr erfahren](#)

### Conditions d'utilisation

L'ETH Library est le fournisseur des revues numérisées. Elle ne détient aucun droit d'auteur sur les revues et n'est pas responsable de leur contenu. En règle générale, les droits sont détenus par les éditeurs ou les détenteurs de droits externes. La reproduction d'images dans des publications imprimées ou en ligne ainsi que sur des canaux de médias sociaux ou des sites web n'est autorisée qu'avec l'accord préalable des détenteurs des droits. [En savoir plus](#)

### Terms of use

The ETH Library is the provider of the digitised journals. It does not own any copyrights to the journals and is not responsible for their content. The rights usually lie with the publishers or the external rights holders. Publishing images in print and online publications, as well as on social media channels or websites, is only permitted with the prior consent of the rights holders. [Find out more](#)

**Download PDF:** 04.04.2026

**ETH-Bibliothek Zürich, E-Periodica, <https://www.e-periodica.ch>**

☉ ☉ Mit den ALPEN vereinigt ☉ ☉

# WISSEN UND LEBEN

**Erscheint am 1. u. 15. d. Monats**

Schwestern □ □ □ □ □ □ □ F. ENDERLIN

Caillaux □ □ □ □ □ □ □ PAUL GYGAX

Theater auf Sumatra □ □ □ N. JACQUES

Der Flaubertsche Klang □ □ J. HALPERIN

Pierre Mille □ □ □ □ □ □ □ RENÉ DE WECK

Der Übermensch bei Gottfried Keller und  
Friedrich Hebbel □ □ □ HANS DÜNNEBIER

Franz von Assisi □ □ □ □ □ FRANZ RIKLIN

**13. Heft • 1. April 1914 • VII. Jahrg.**

Alleinige Inseraten-Aannahme:

**RUDOLF MOSSE, Annoncen-Expedition, ZÜRICH**  
und deren sämtliche Filialen und Agenturen.

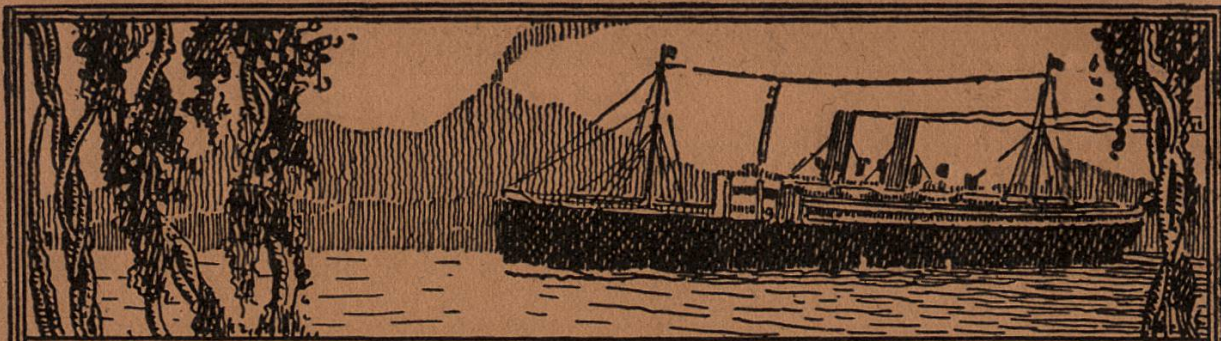
**INSERATEN-PREISE:**

$\frac{1}{11}$  Seite Fr. 60,  $\frac{1}{2}$  Seite Fr. 35,  $\frac{1}{4}$  Seite Fr. 20,  $\frac{1}{8}$  Seite Fr. 12

**RASCHER & C<sup>IE</sup>,**  
ZÜRICH

**VERLEGER**

**Dr. G. GRUNAU,**  
BERN



# Lloydreisen 1914

(Vergnügungsfahrten zur See)

## Mittelmeerfahrten

mit D. „Schleswig“

Fahrpreise von M 350.-  
bezw. M 550.- aufwärts

- 1) Ab Venedig 21. April - 5. Mai
- 2) „ Genua 12. Mai - 3. Juni
- 3) „ Bremen 30. Aug. - 23. Sept.

## Norwegenfahrten

mit D. „Schleswig“

Fahrpreise von M 300.-  
bezw. M 350.- aufwärts

- 1) Ab Bremen 13. Juni - 30. Juni
- 2) „ Kiel 4. Juli - 21. Juli
- 3) „ Bremen 24. Juli - 7. Aug.
- 4) „ Bremen 11. Aug. - 25. Aug.

## Polarfahrt

m. D. „Prinz Friedrich Wilhelm“

Fahrpreise von M 550.- aufw.  
Ab Bremen 18. Juli - 15. Aug.

Nähere Auskunft, Drucksachen  
und Fahrkarten durch die

Generalagentur des Norddeutschen Lloyd Bremen für die Schweiz  
Meiß & Co. A.-G., Schweiz. Reise-Agentur „Lloyd“  
Bahnhofstrasse 40, ZÜRICH!

# Strengste Distretion

Wer etwas zu kaufen  
oder zu verkaufen hat, wer  
Personal, Vertreter, Teil-  
haber oder Kapital sucht, wird  
in der Regel nicht mit seinem  
Namen in der Annonce genannt  
sein wollen. In diesen Fällen  
nimmt unser Bureau die einlaufenden

## Offerten unter Chiffre

entgegen und liefert sie uneröffnet  
und unter Wahrung strengster Distre-  
tion seinem Auftraggeber aus. Die Be-  
nutzung unserer Annoncen-Expedition verursacht  
keine Mehrkosten, der Inserent erzielt viel-  
mehr bei Aufgabe seiner Annoncen durch uns eine  
Ersparnis an Kosten, Zeit und Arbeit!

**Annoncen-Expedition Rudolf Mosse**

der Mühlegasse Zürich, Limmatquai 34 Rudolf Mosse-Ges.

# WISSEN UND LEBEN

P 95837

SCHWEIZERISCHE  
HALBMONATSSCHRIFT



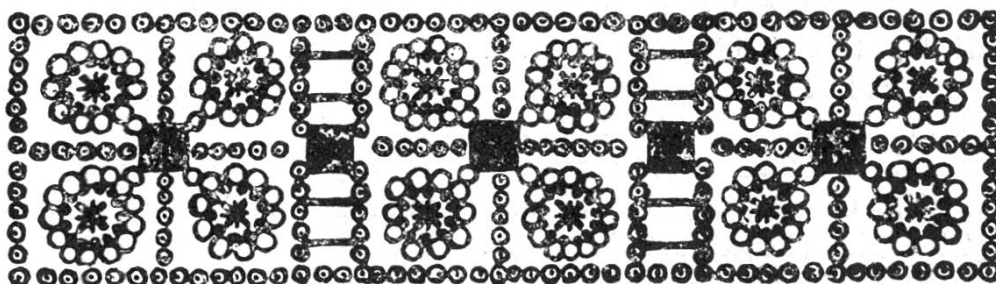
XIV. BAND

1. APRIL 1914 – 15. SEPT. 1914

RASCHER & Co.  
ZÜRICH

VERLEGER

Dr. G. GRUNAU  
BERN



HASTEINER