

**Zeitschrift:** Archiv des Historischen Vereins des Kantons Bern  
**Herausgeber:** Historischer Verein des Kantons Bern  
**Band:** 18 (1905-1907)  
**Heft:** 3

**Anhang:** [Illustrationen zum Artikel Latène-Gräber]

### **Nutzungsbedingungen**

Die ETH-Bibliothek ist die Anbieterin der digitalisierten Zeitschriften auf E-Periodica. Sie besitzt keine Urheberrechte an den Zeitschriften und ist nicht verantwortlich für deren Inhalte. Die Rechte liegen in der Regel bei den Herausgebern beziehungsweise den externen Rechteinhabern. Das Veröffentlichen von Bildern in Print- und Online-Publikationen sowie auf Social Media-Kanälen oder Webseiten ist nur mit vorheriger Genehmigung der Rechteinhaber erlaubt. [Mehr erfahren](#)

### **Conditions d'utilisation**

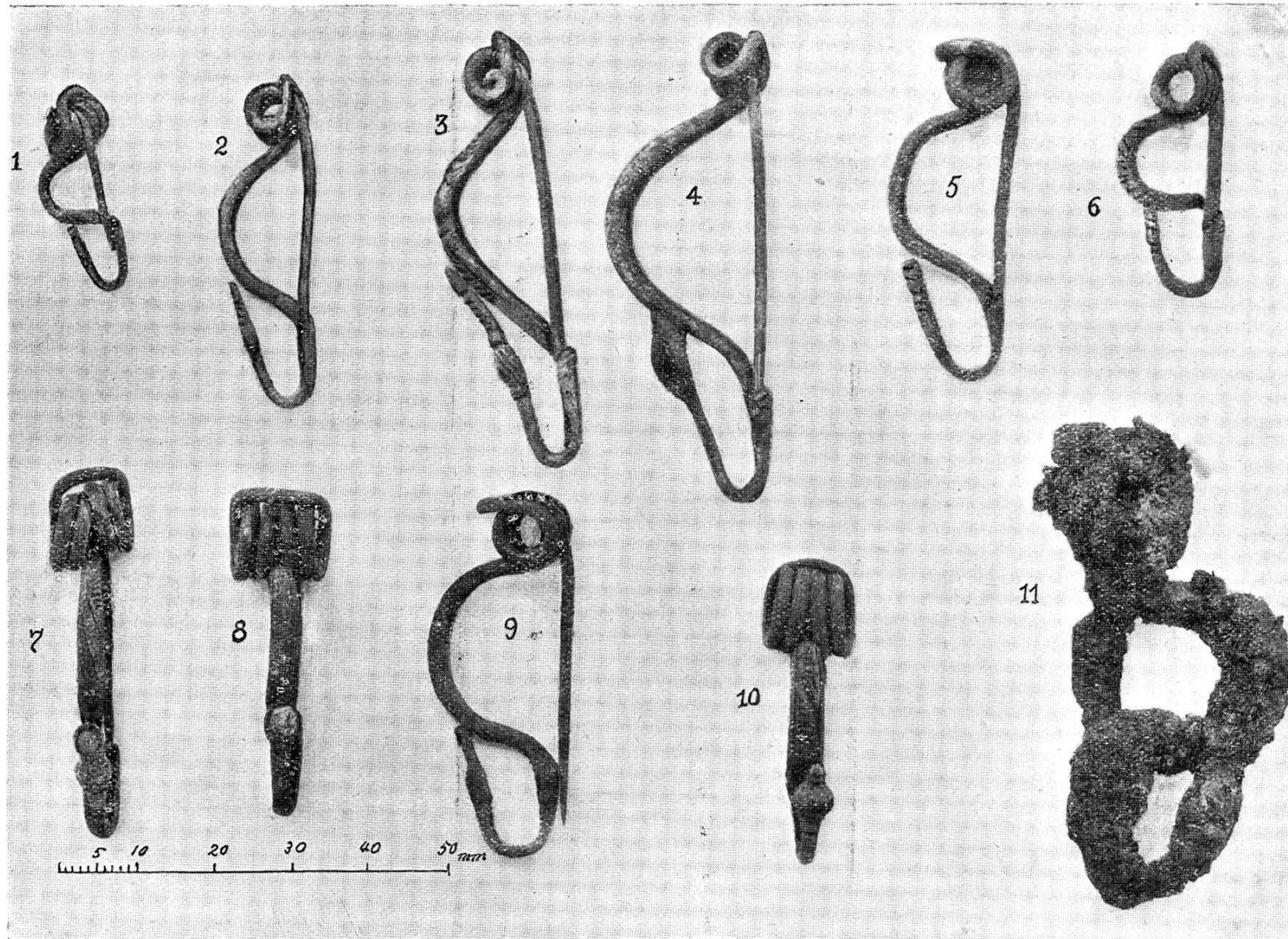
L'ETH Library est le fournisseur des revues numérisées. Elle ne détient aucun droit d'auteur sur les revues et n'est pas responsable de leur contenu. En règle générale, les droits sont détenus par les éditeurs ou les détenteurs de droits externes. La reproduction d'images dans des publications imprimées ou en ligne ainsi que sur des canaux de médias sociaux ou des sites web n'est autorisée qu'avec l'accord préalable des détenteurs des droits. [En savoir plus](#)

### **Terms of use**

The ETH Library is the provider of the digitised journals. It does not own any copyrights to the journals and is not responsible for their content. The rights usually lie with the publishers or the external rights holders. Publishing images in print and online publications, as well as on social media channels or websites, is only permitted with the prior consent of the rights holders. [Find out more](#)

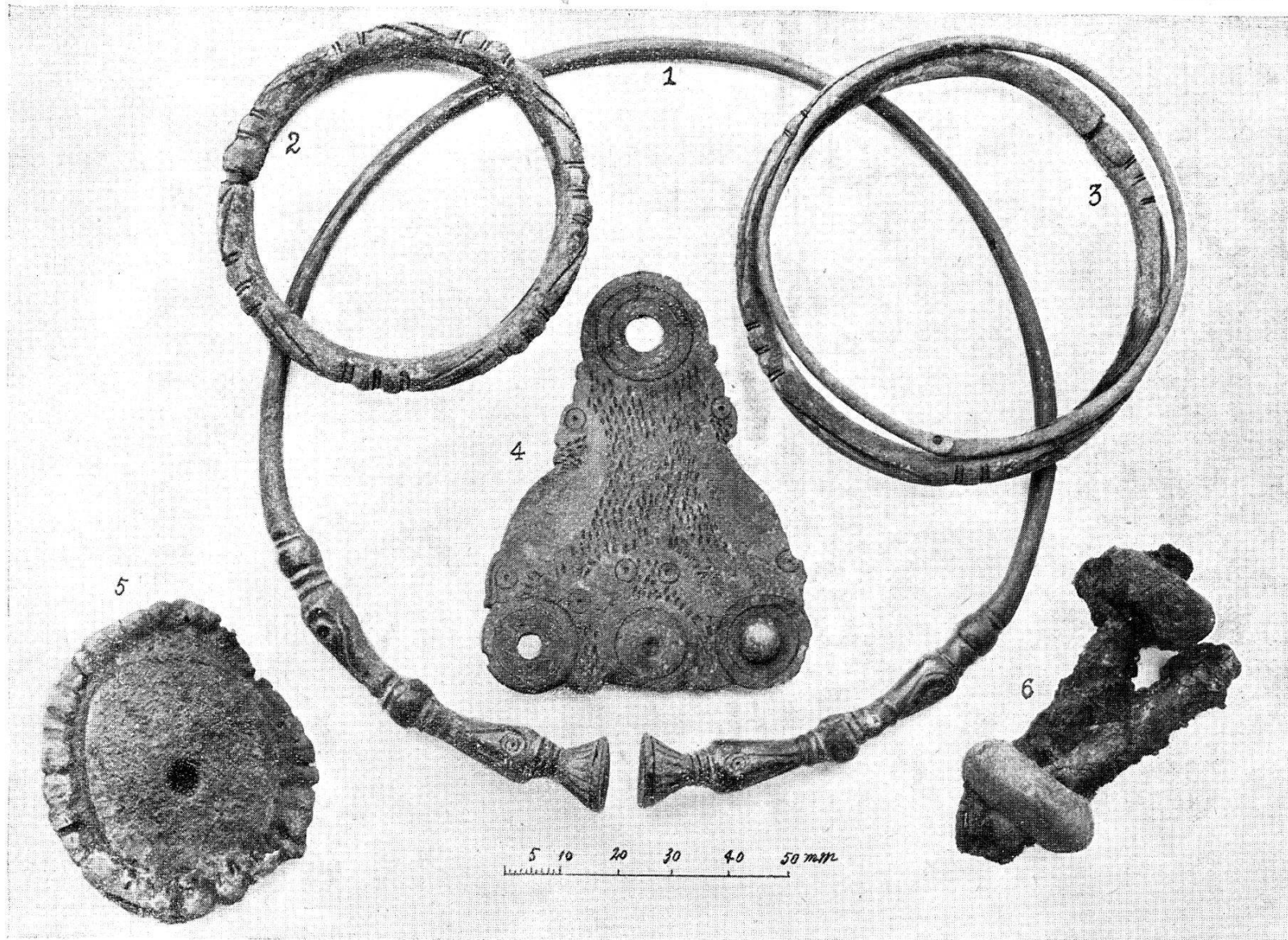
**Download PDF:** 28.04.2026

**ETH-Bibliothek Zürich, E-Periodica, <https://www.e-periodica.ch>**



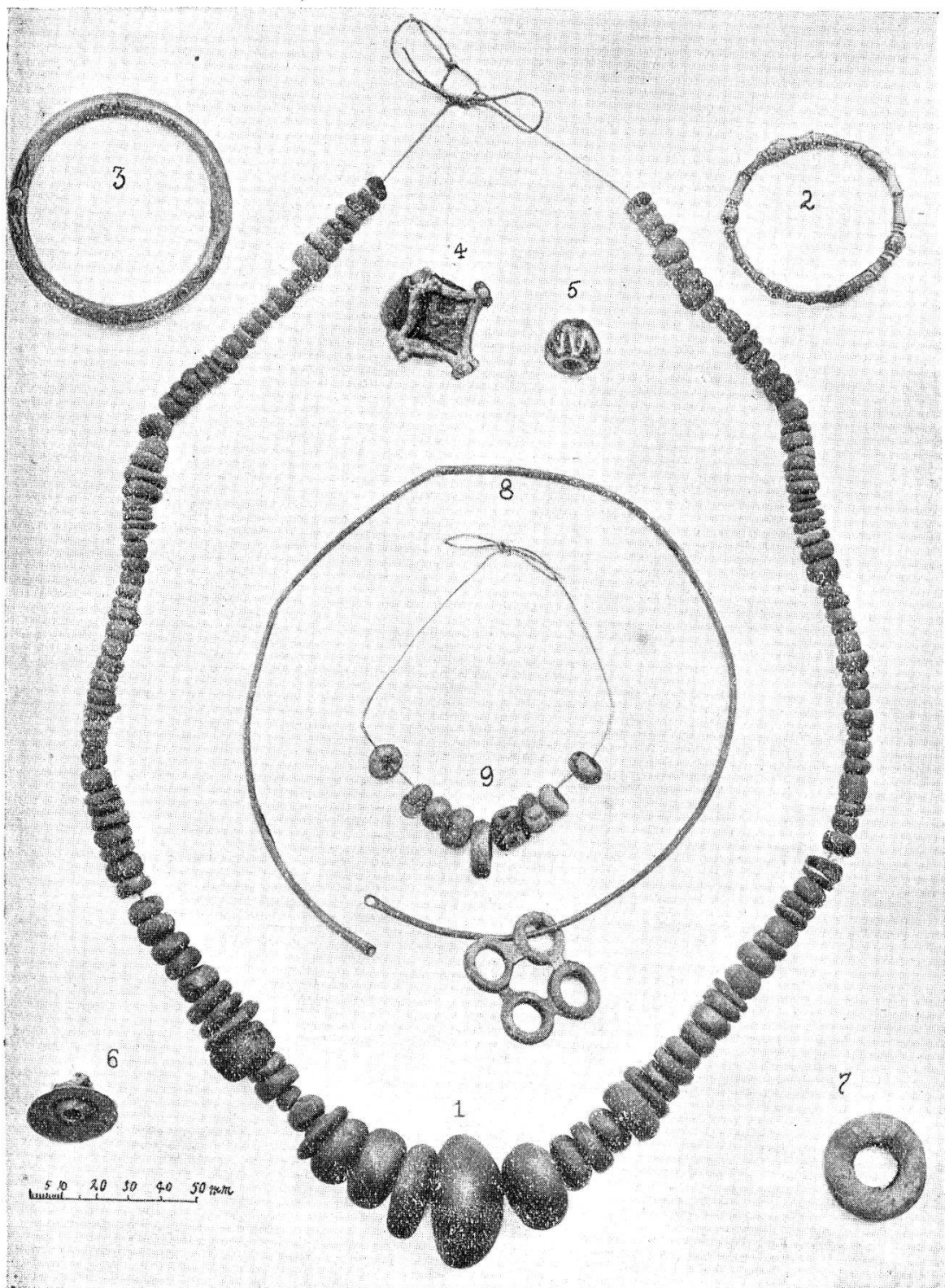
1—4 (Gr. 6), 5—6 (8), 7 (9), 8, 10 und 11 (23), 9 (40).





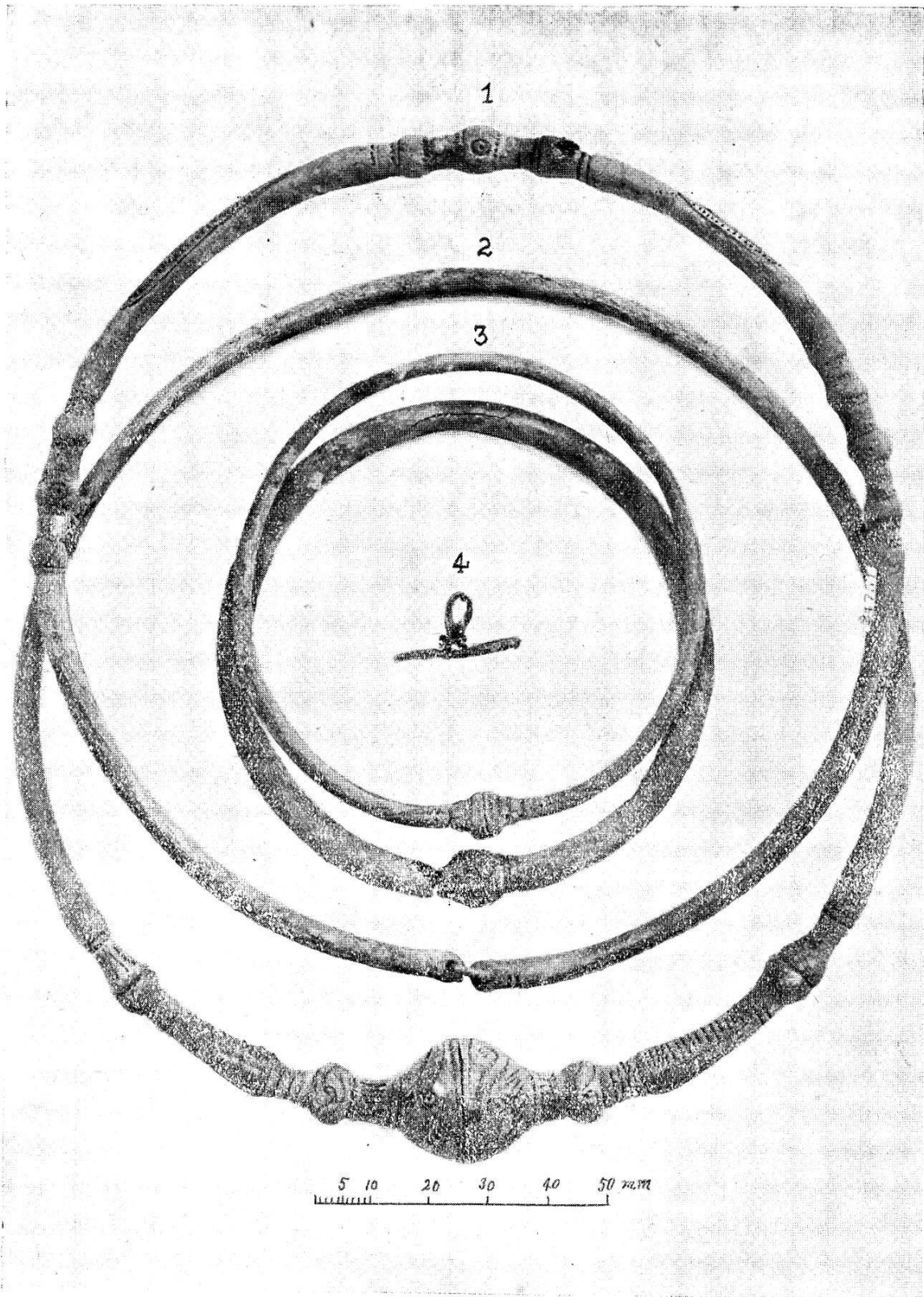
Verschiedenes aus Grab 6.





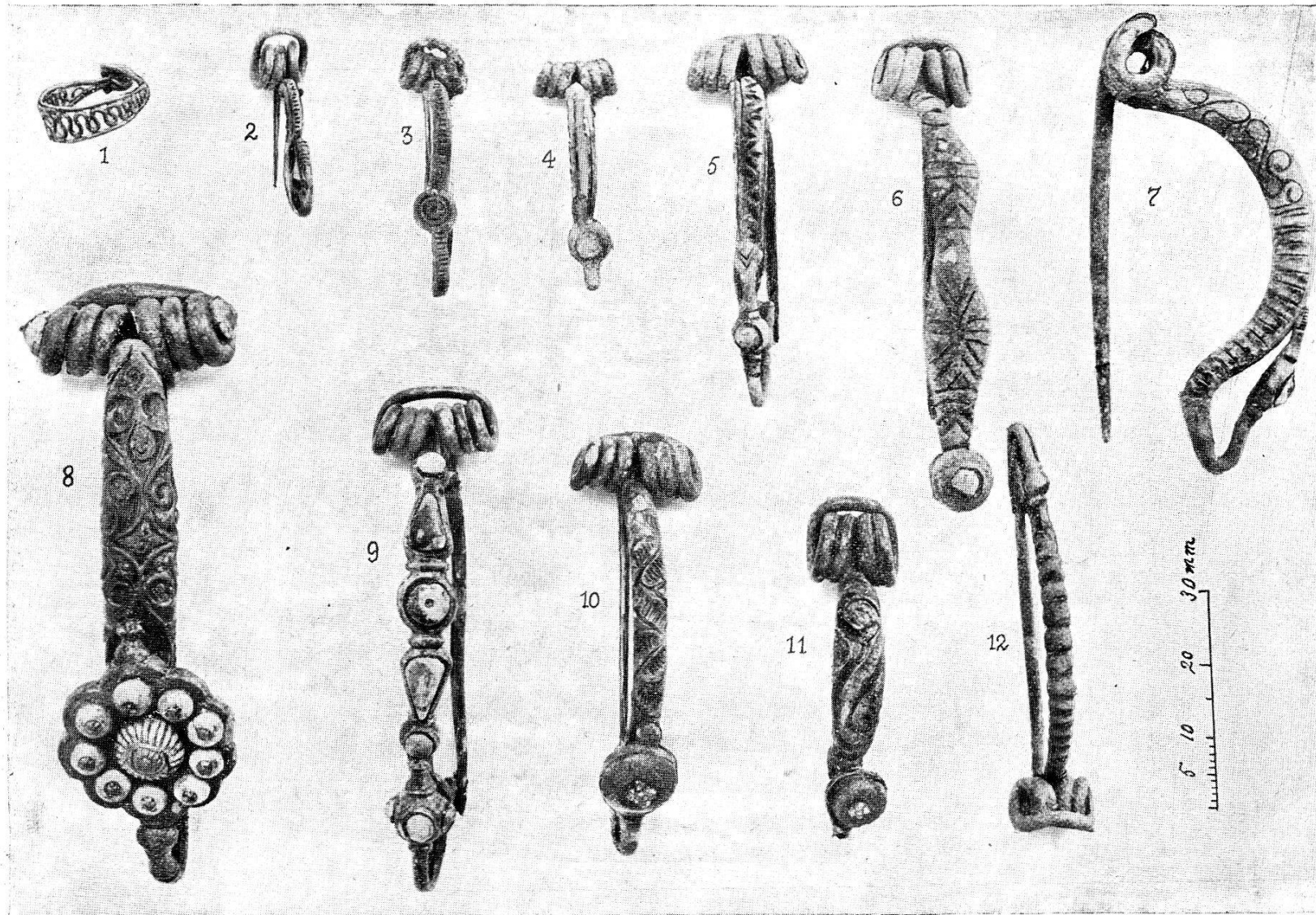
1—7 (Grab 12), 8 und 9 (7).





1 (44), 2—4 (8).





1 und 3 (12), 2 (44), 4—6 (46), 7 und 12 (48), 8—11 (49).



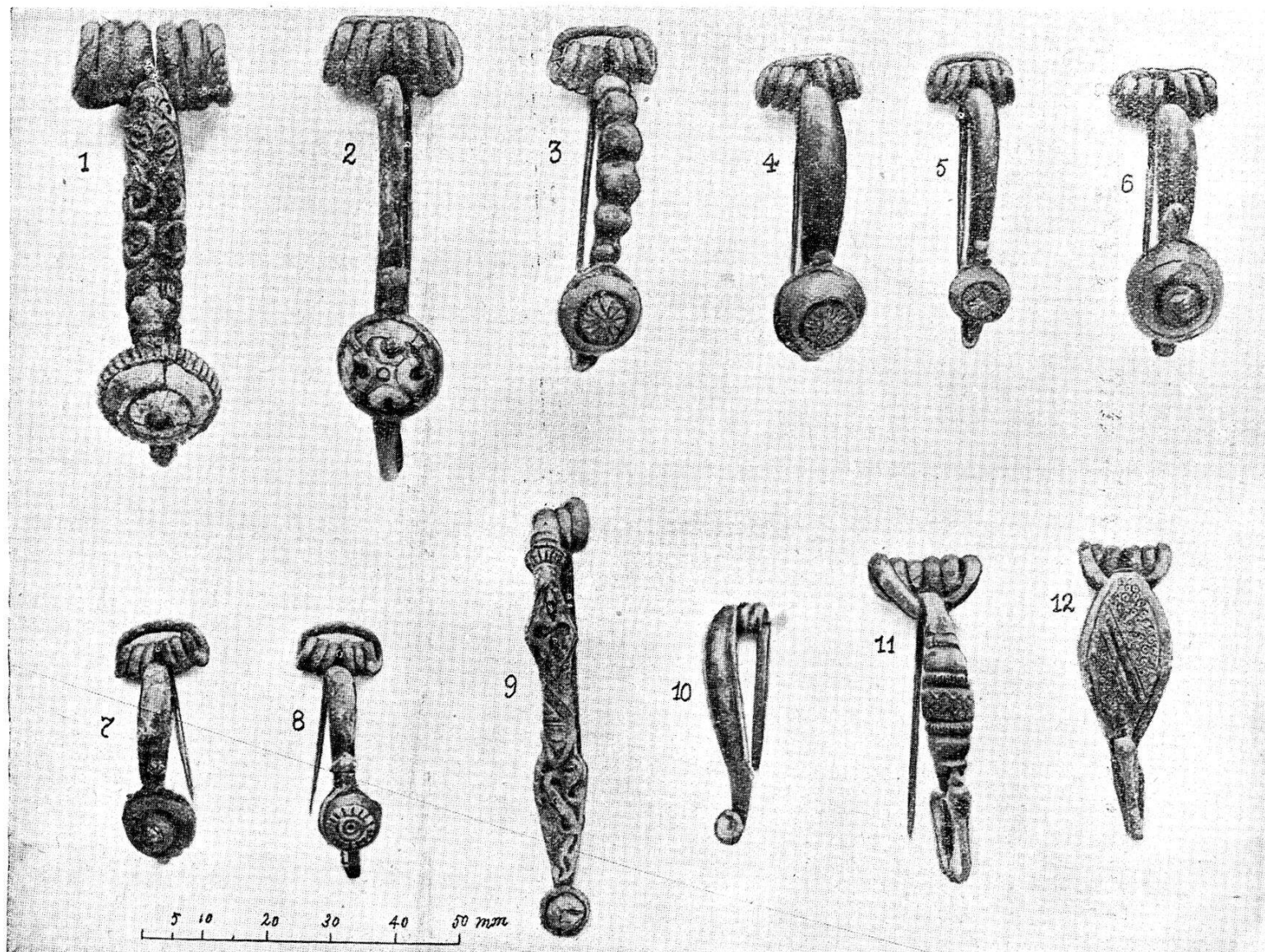


1 (8), 2 (12), 3 (16), 4 (19), 5 (20), 6 und 8 (46), 9 (52), 10 (48), 7 (26), 10 und 11 (62), 12 (86), 13 (127).



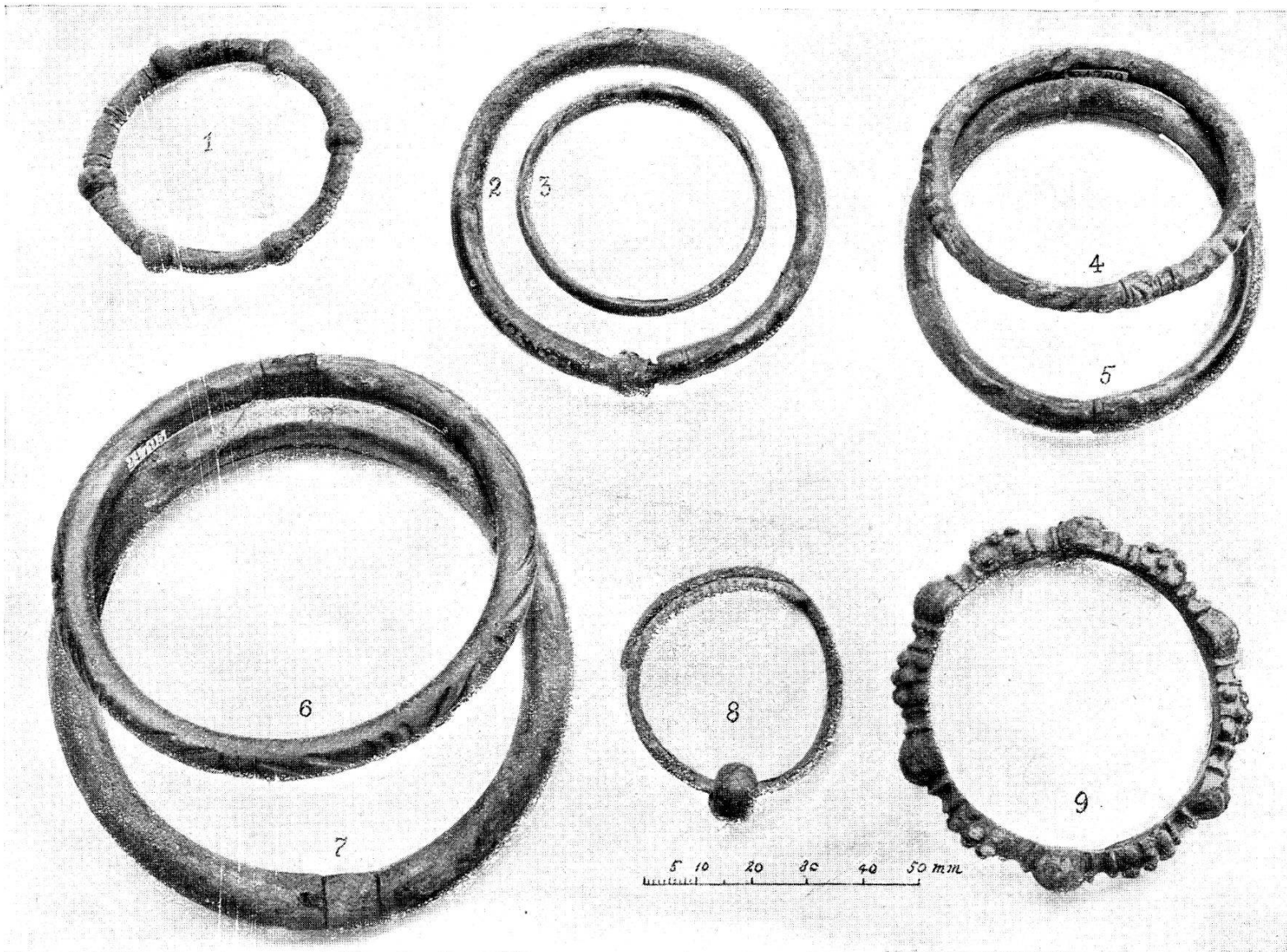
Bronzefibeln.

Tafel 7.



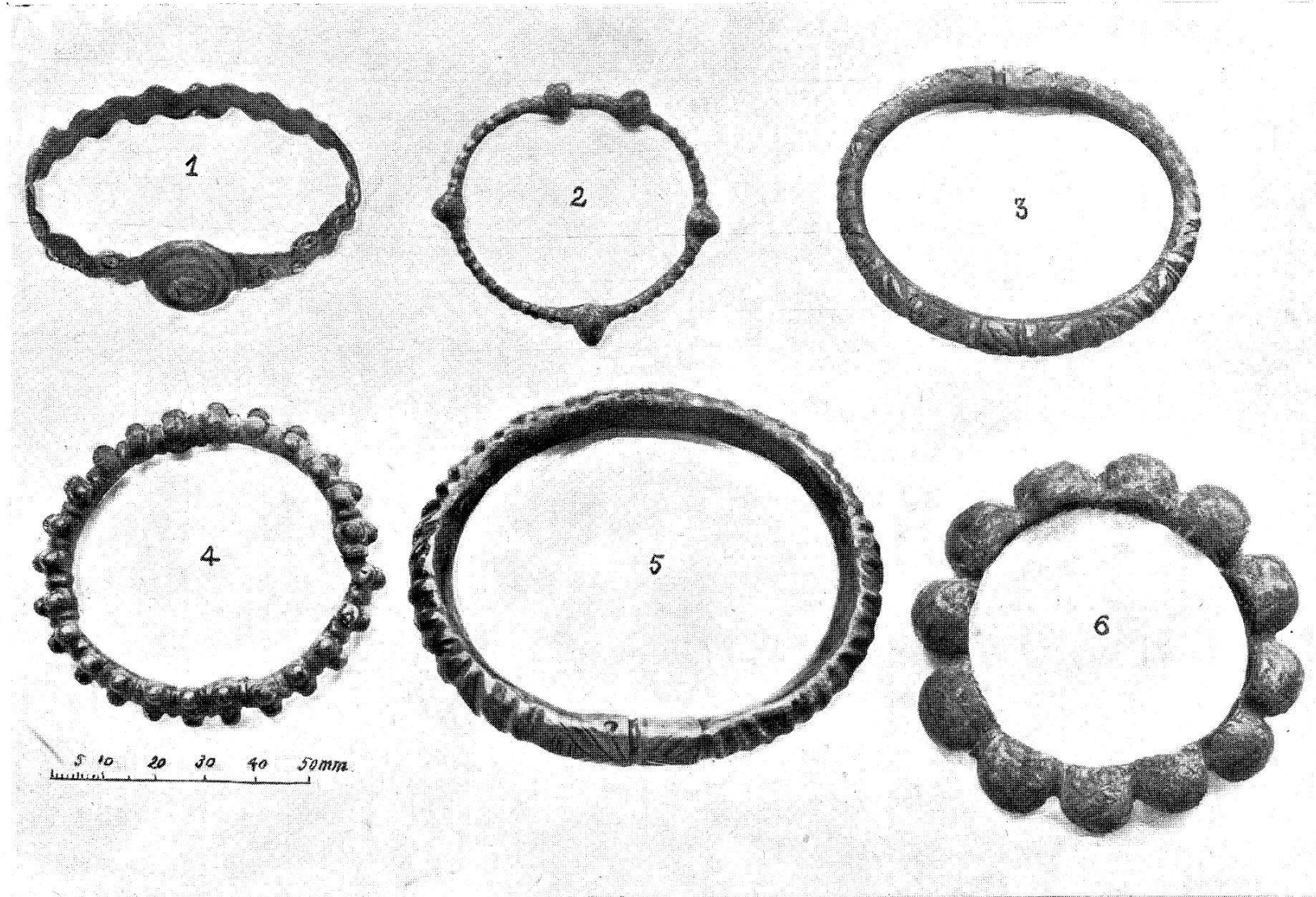
1 und 2 (50), 3—8, 11 und 12 (61), 9 und 10 (62).





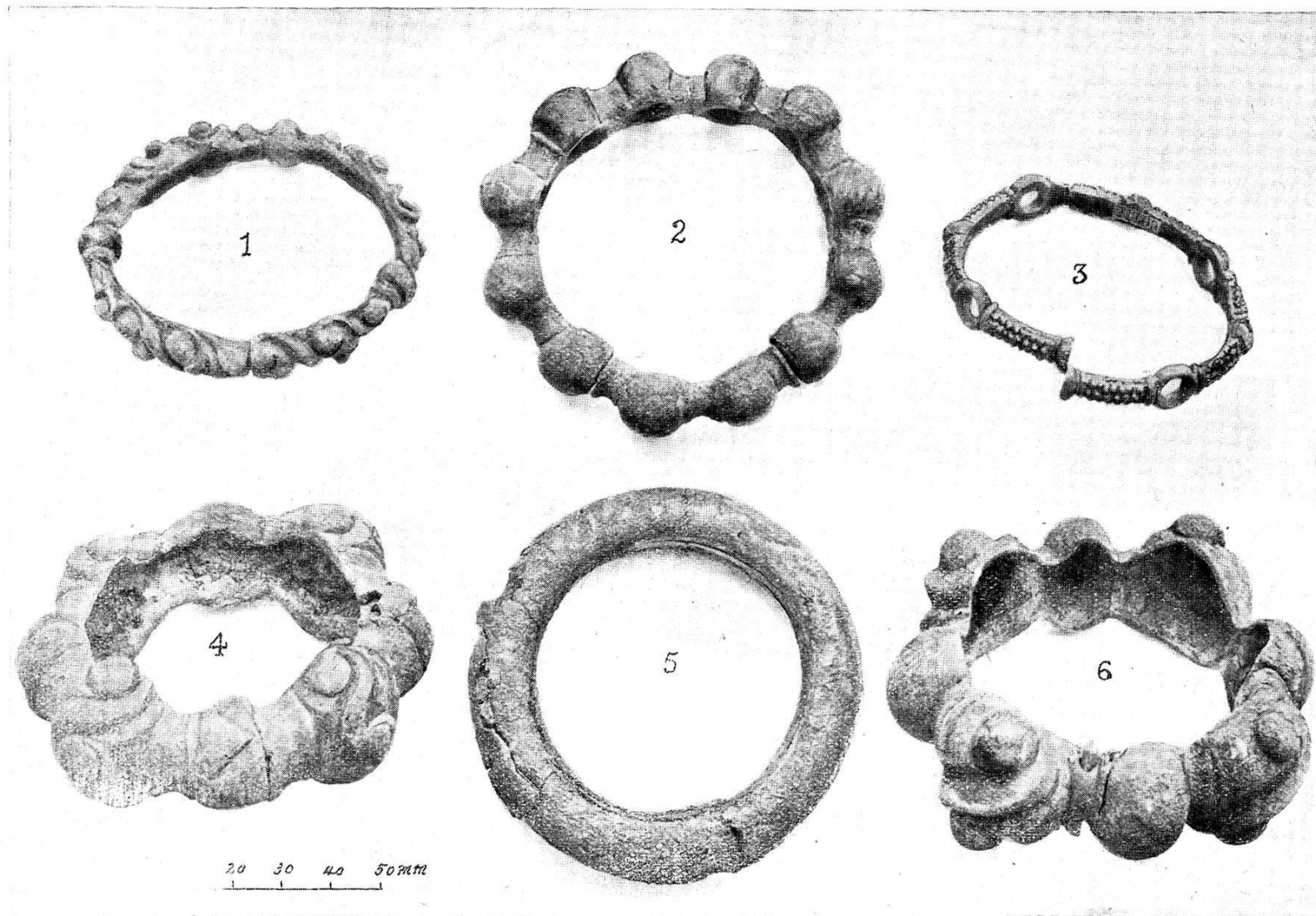
1 (13<sup>a</sup>), 8 (13<sup>b</sup>), 2 und 3 (23), 4 und 5 (40), 4 und 6 (48), 9 (81).





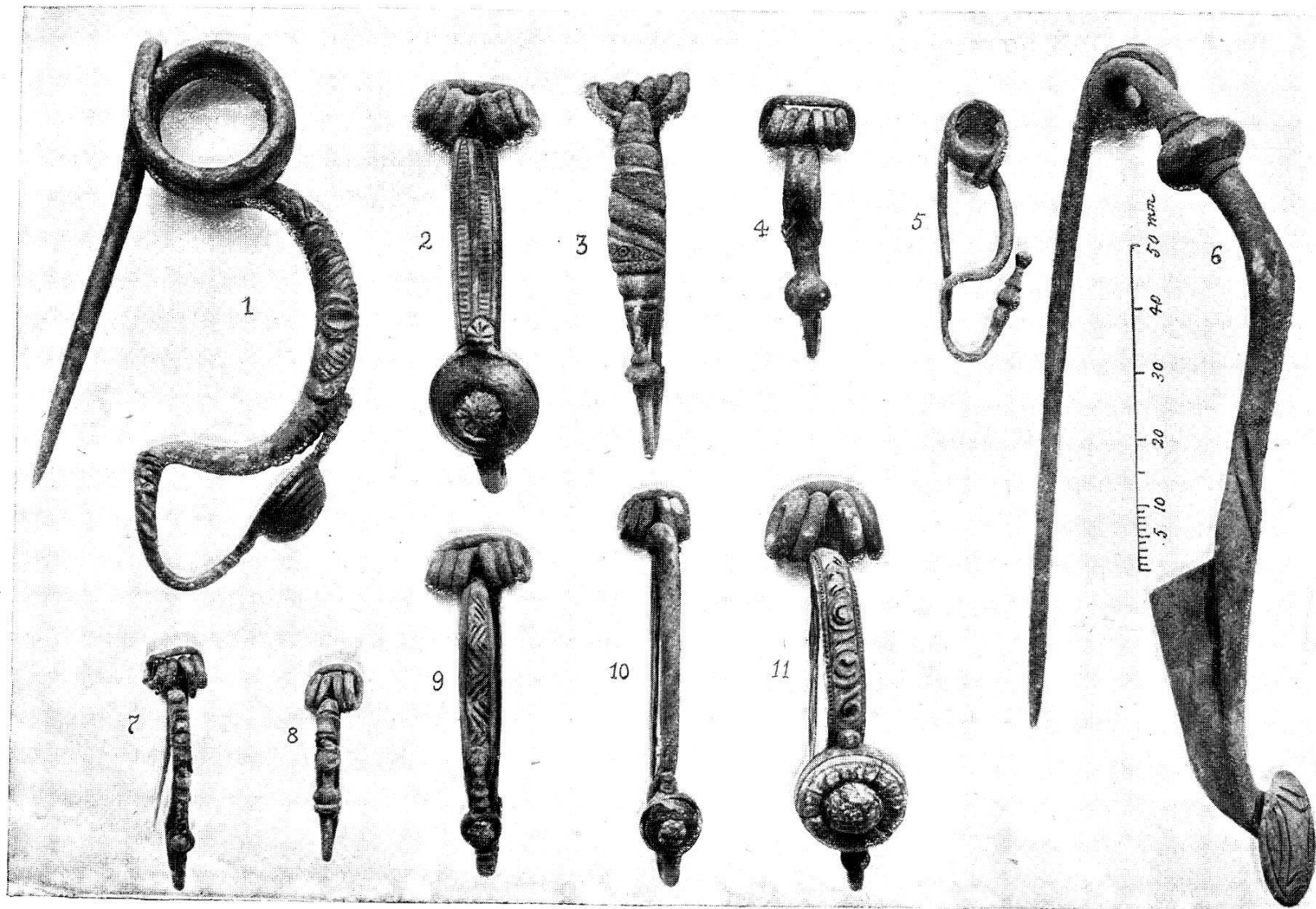
1 (61), 2 (84), 3 (102), 4 und 5 (140), 6 (145).





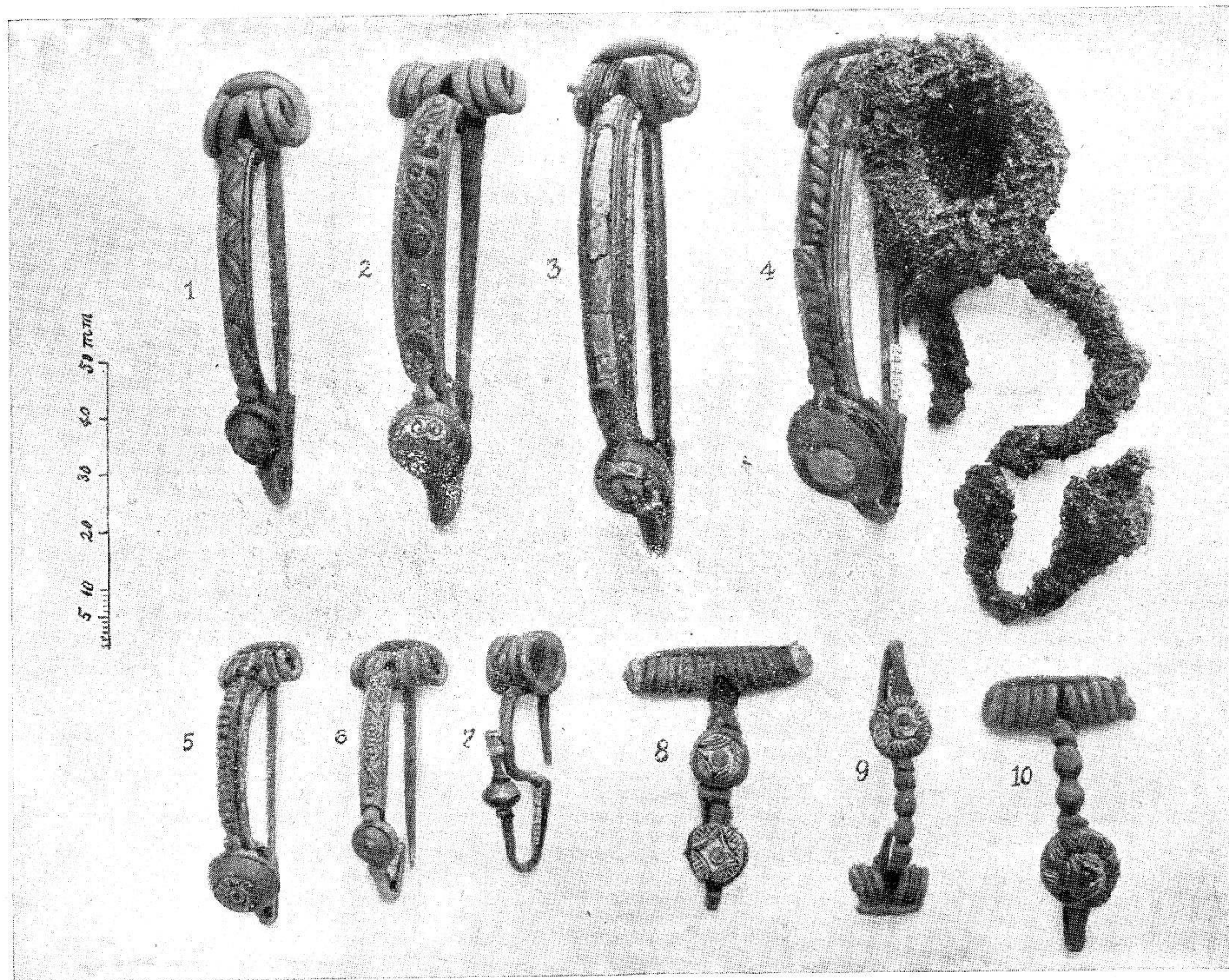
1 (135), 2 (157), 3 (161), 4—6 (149).





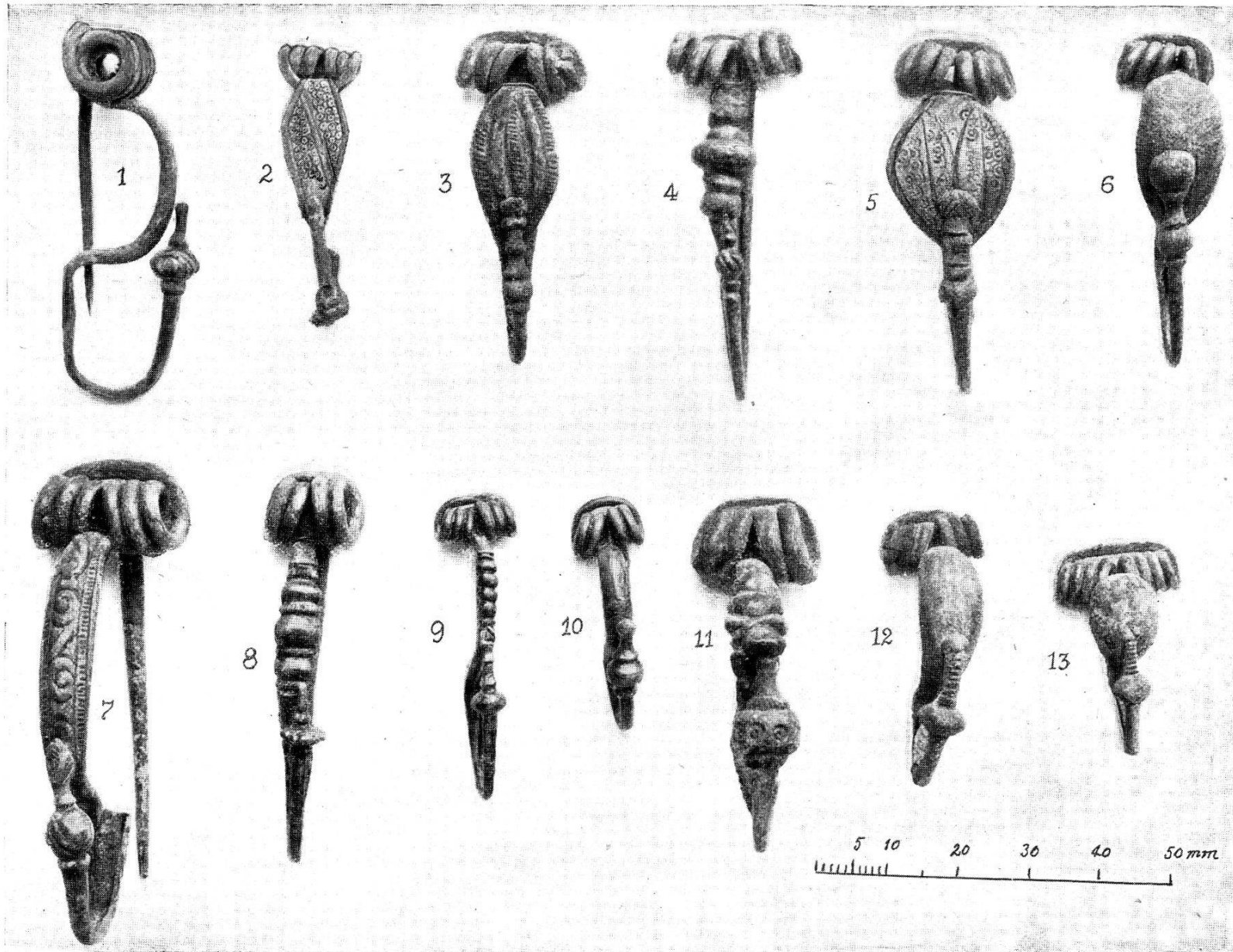
1 (63), 2 und 3 (68), 4 (75), 5 (75), 6 (69), 7 und 11 (79), 9 und 10 (91), 8 (106).





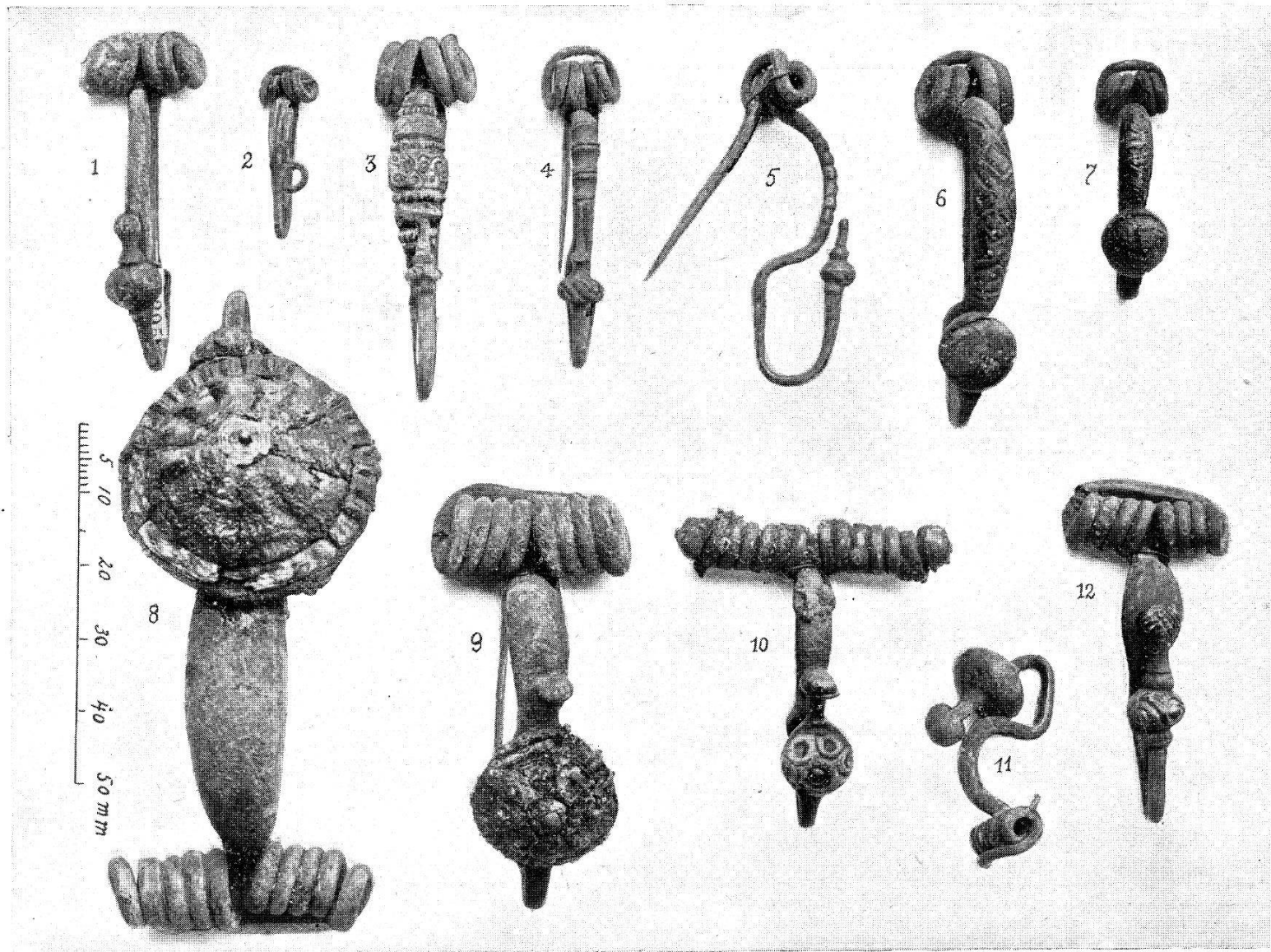
1 (121), 2 (107), 3 (80), 4 (86), 5 (84), 6 (85), 7 (102), 8 und 9 (81), 10 (130).





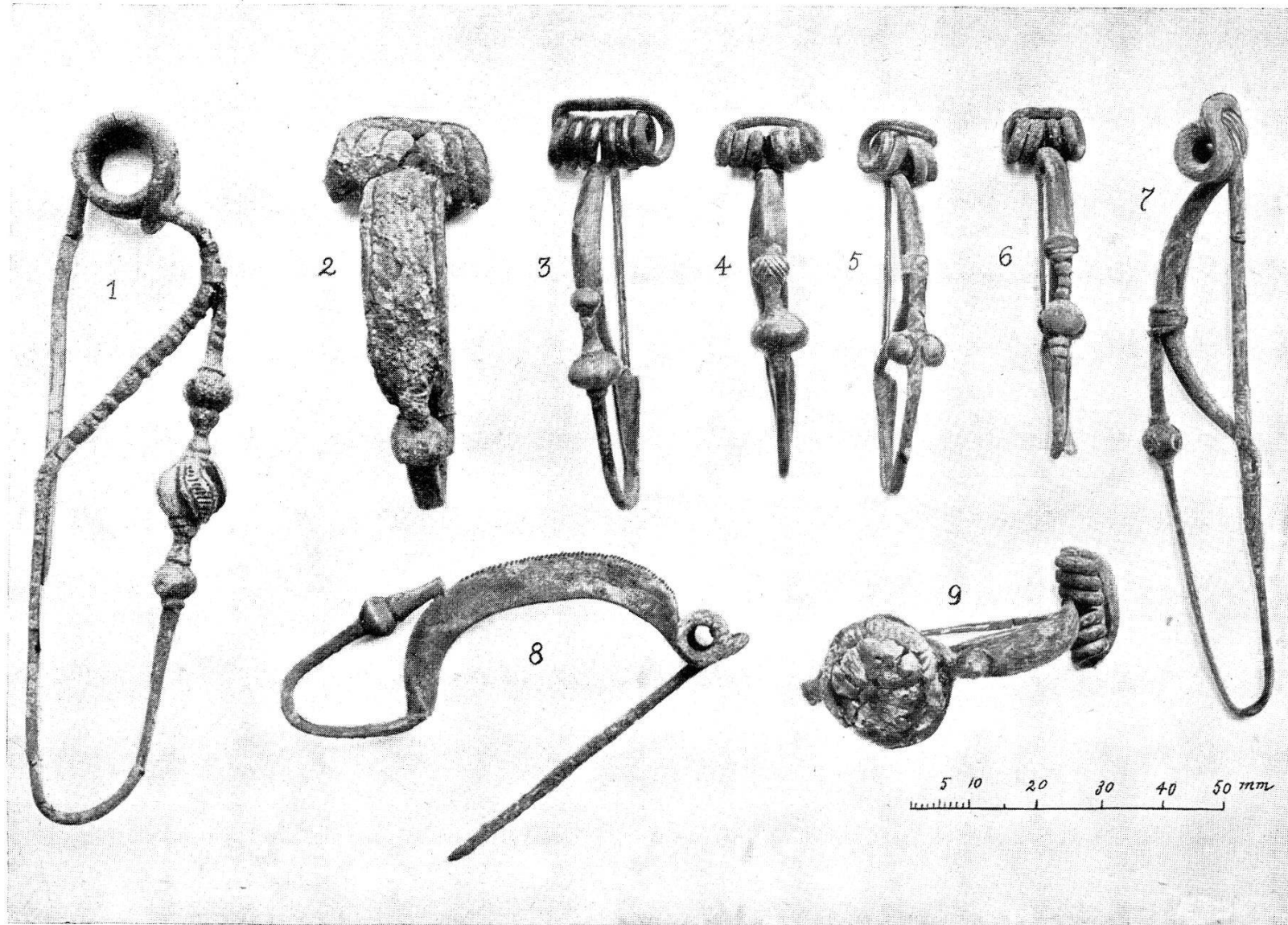
1 und 2 (121), 3 und 12 (81), 4 (126), 5 (125), 6 und 10 (130), 7 (136), 8 und 9 (140), 11 (66), 13 (149).





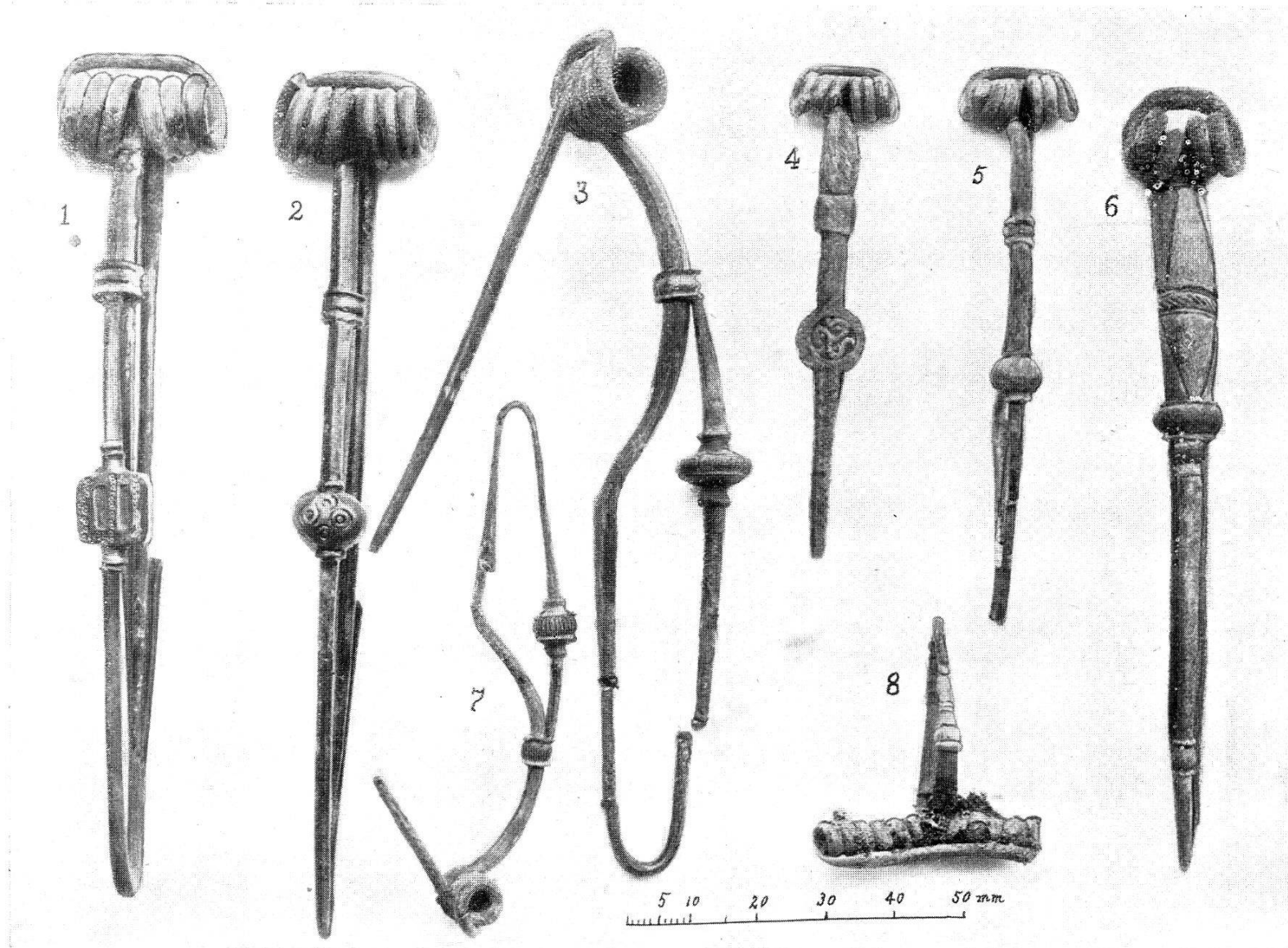
1 (149), 2 (93), 3—5 (94), 6 und 7 (96), 8 (156), 9 (149), 10—12 (157).





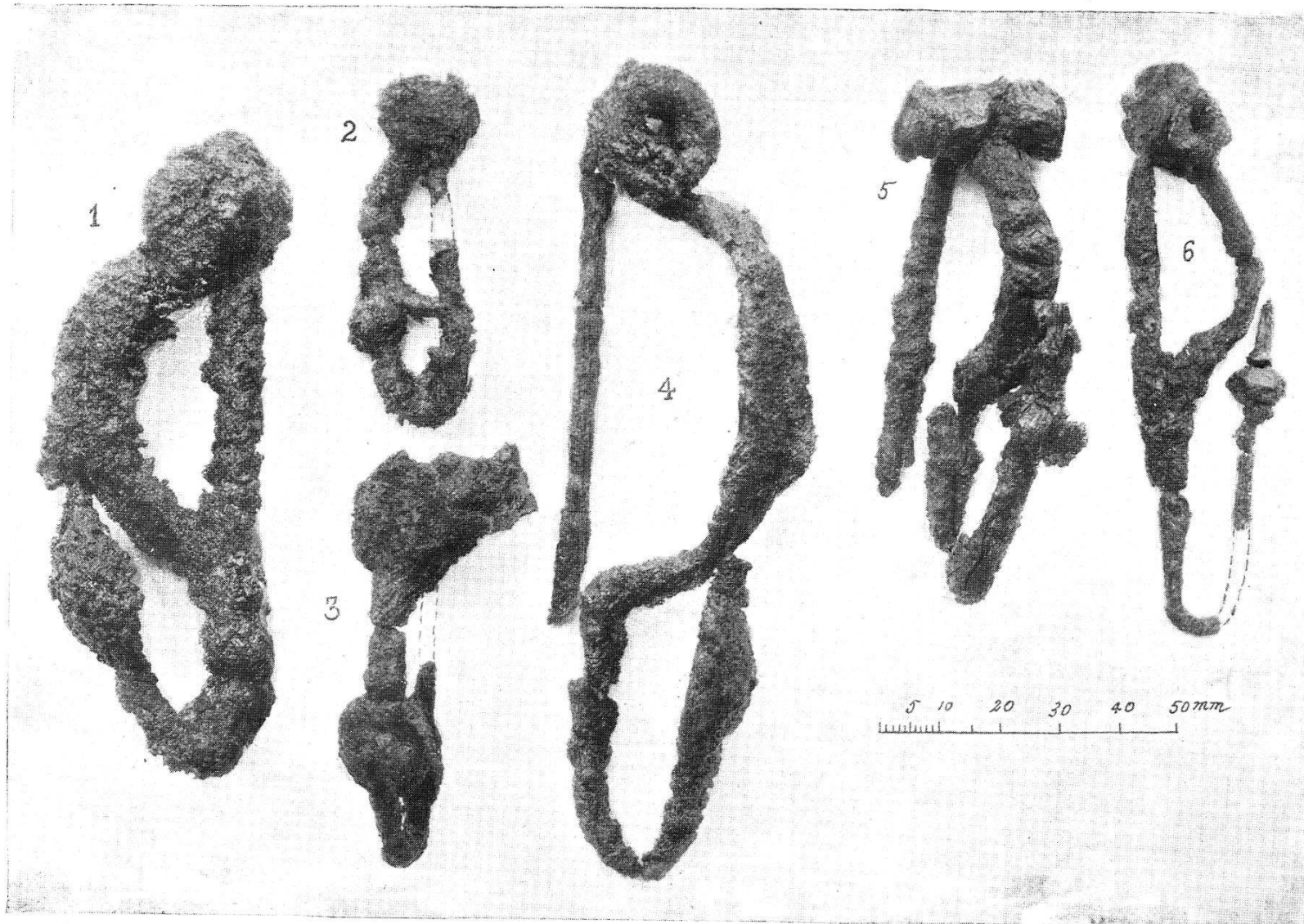
1 (149), 2 (158), 3—7 (161), 8 und 9 (171).





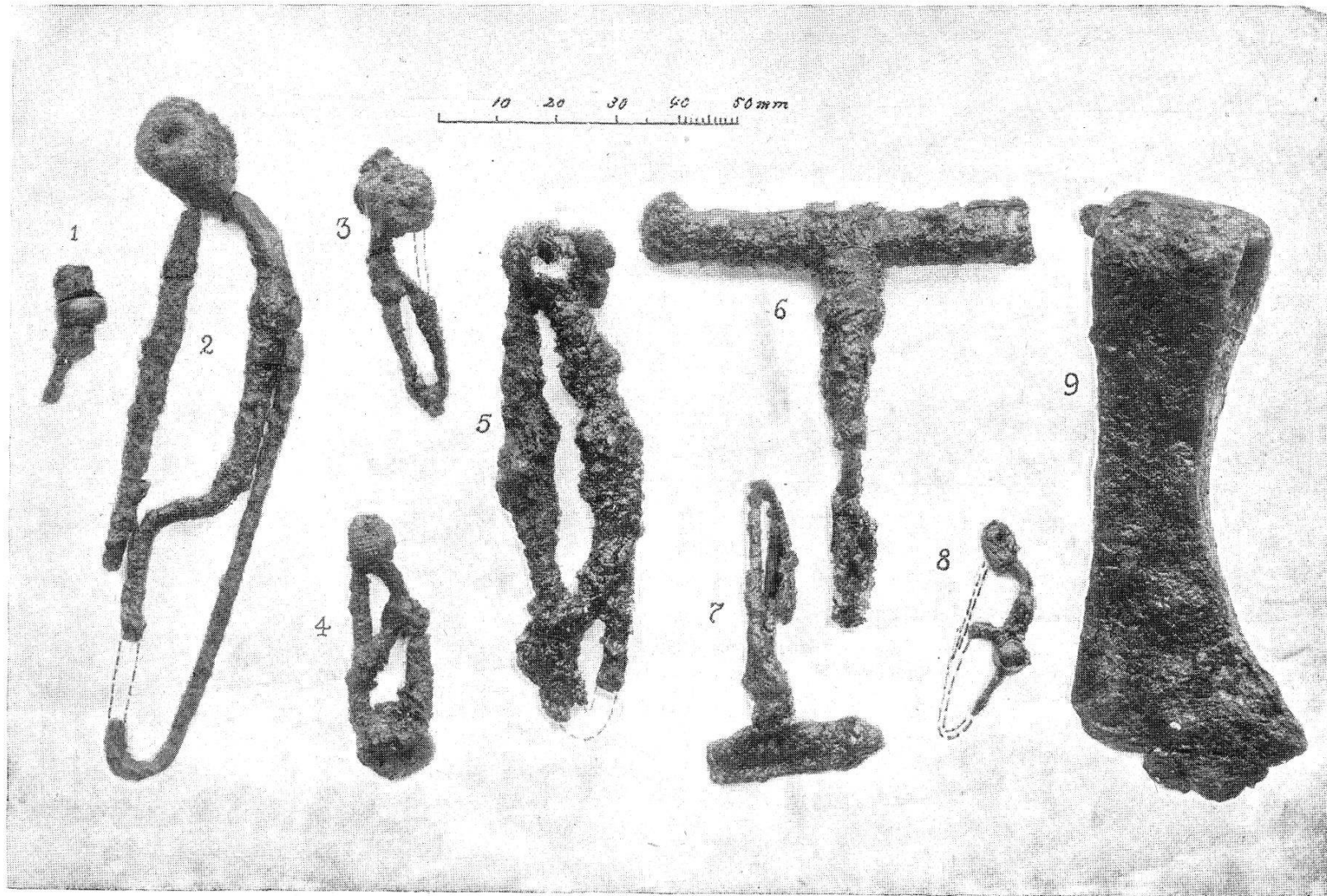
1 (164), 2 (181), 3-5, 7 (184), 6 (193), 8 (190).





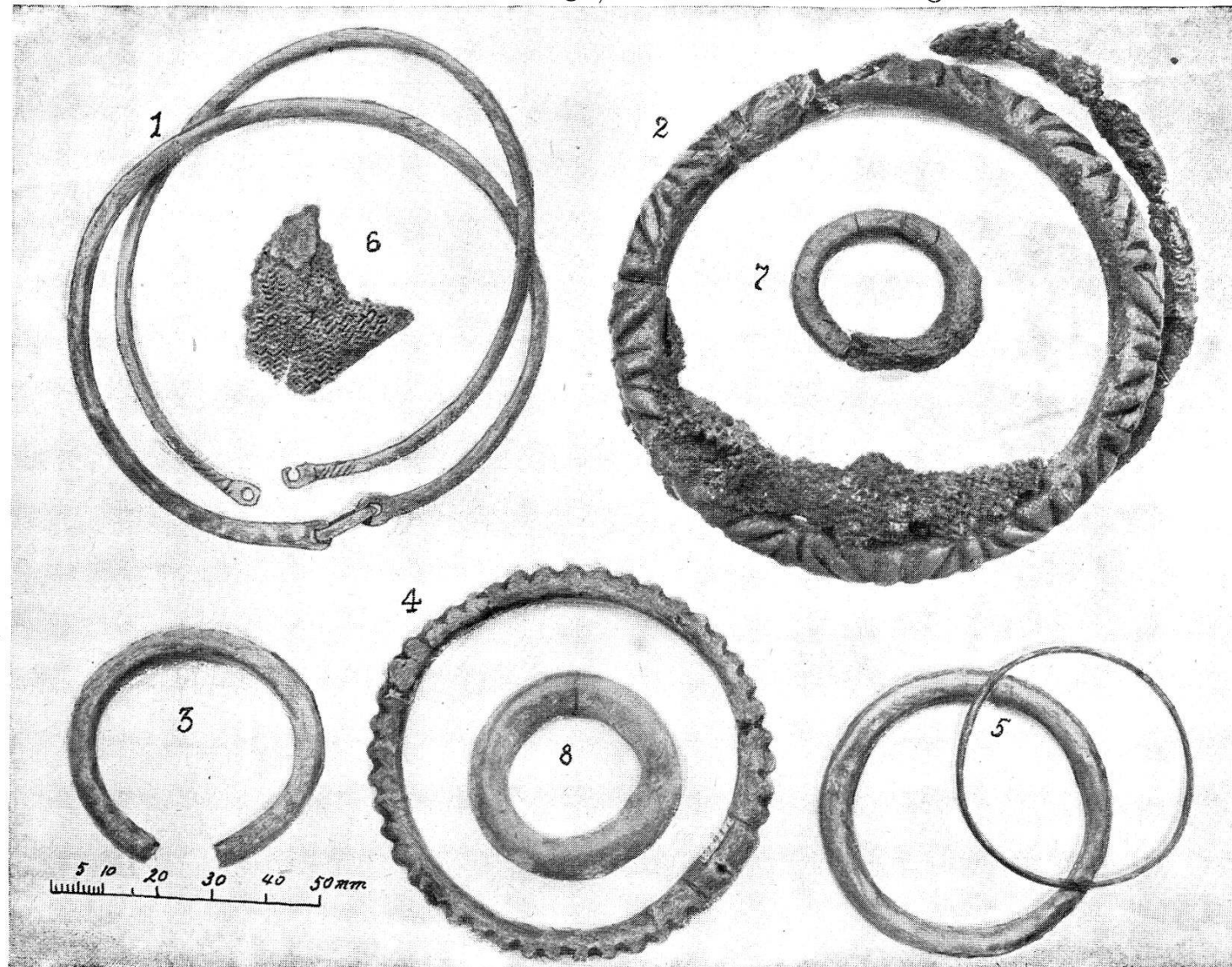
1 (138), 2 (144), 3 (151), 4 (143), 5 (156), 6 (166).





1 (168), 2 und 5 (171), 3 (182), 4 (180), 6 (212), 7 (214), 8 (211), 9 (182).



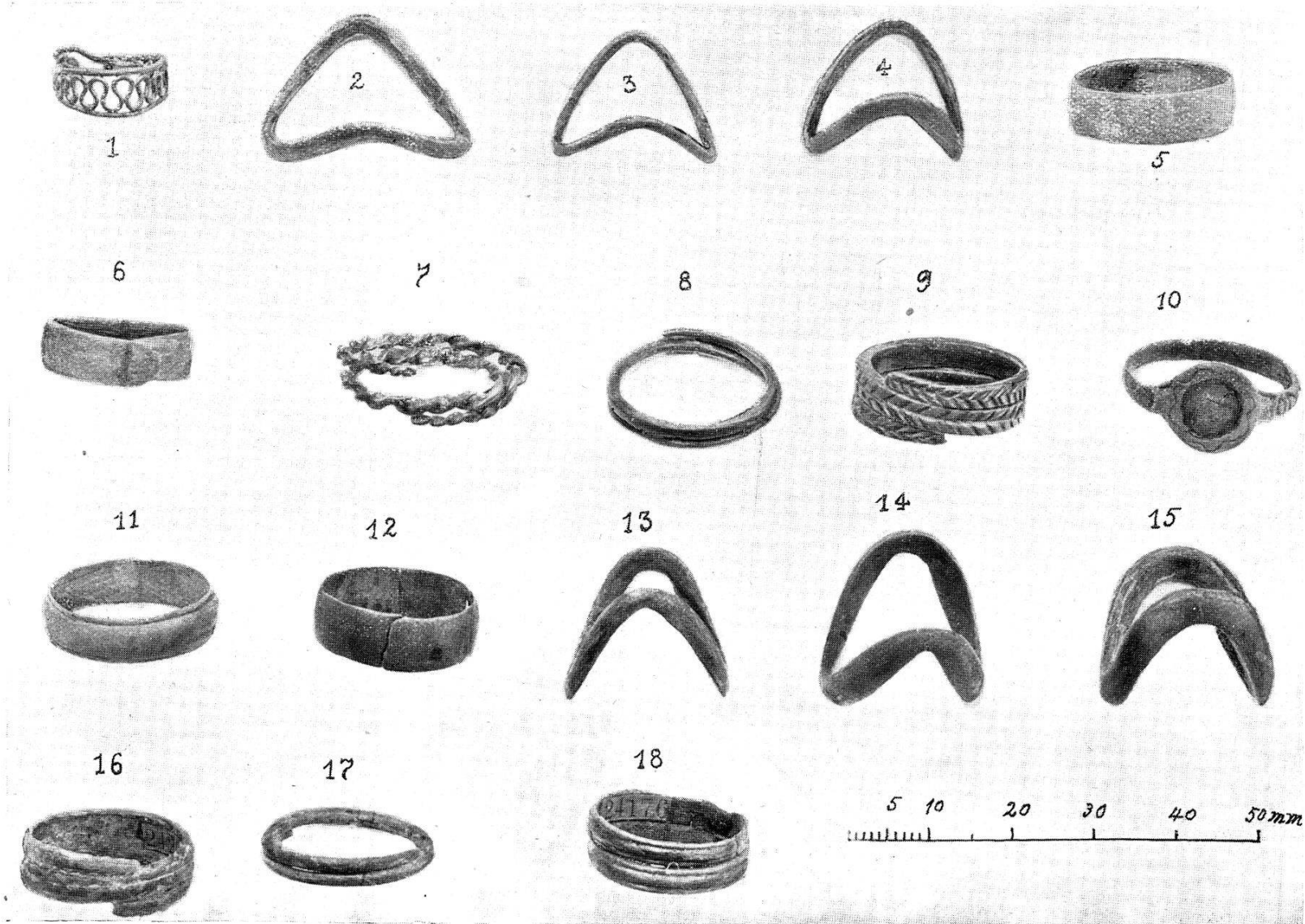


1 (51), 2 (136), 3 (170), 4 (75), 5 (150), 6 (56), 7 (184), 8 (181).



Fingerringe aus Gold, Electrum und Silber.

Tafel 20.

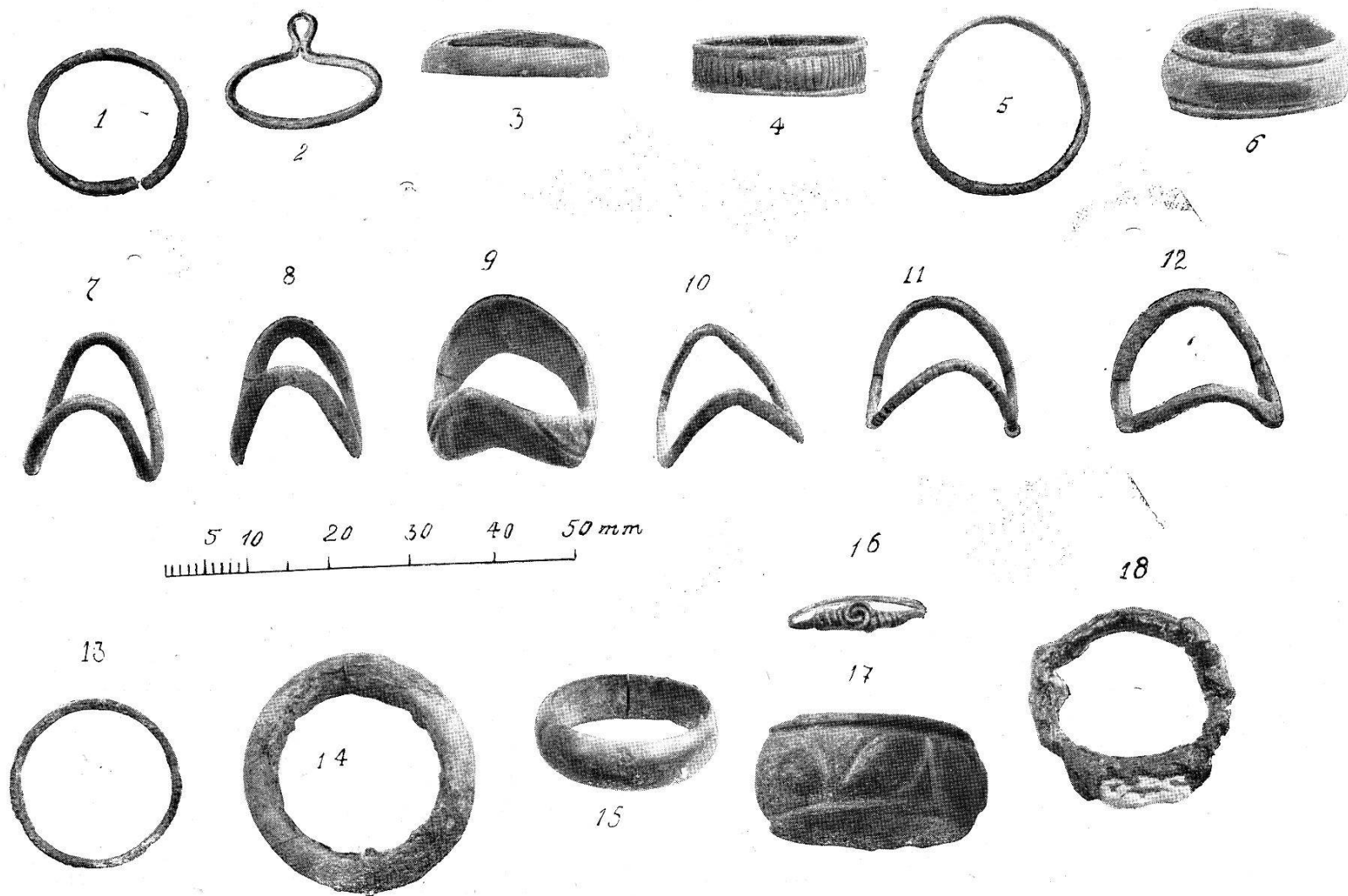


1 (12), 2 (64), 3, 5 und 11 (102), 4 und 13 (145), 6 (140), 7, 17 und 18 (184), 8 (164), 9 und 10 (181),  
12 (68), 14 (138), 15 (171), 16 (181).



Fingerringe aus Bronze.

Tafel 21.



1 (9), 2 (8), 3 (51), 4 u. 5 (61), 6 (121), 7 (132), 8 (75), 9—13 (157), 14 (138), 15 u. 16 (161), 17 (158), 18 (180).



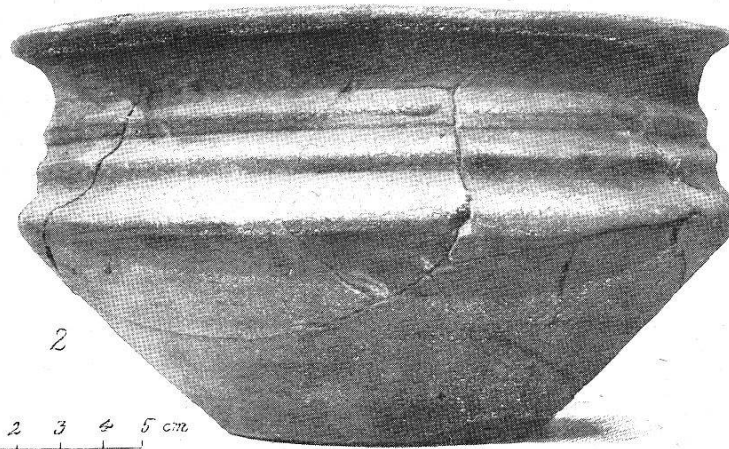
Verschiedenes.

Tafel 22.



1 (81), 2 (178), 3 (168), 4 (23), 5 (27), 6 (48), 7 (59), 8 (101).





0 1 2 3 4 5 cm

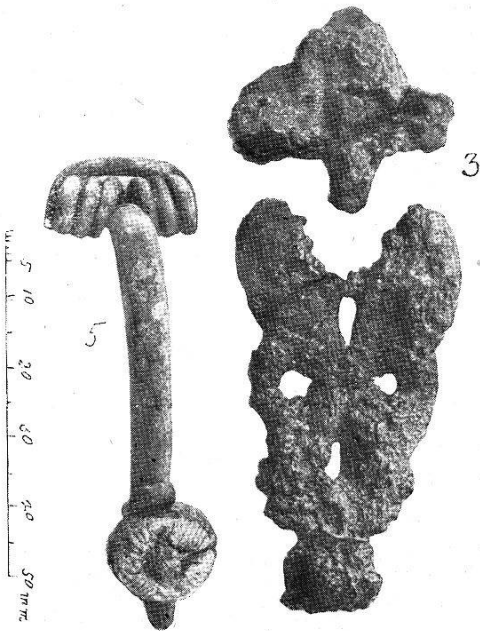


*Details*

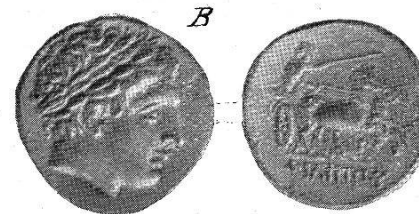
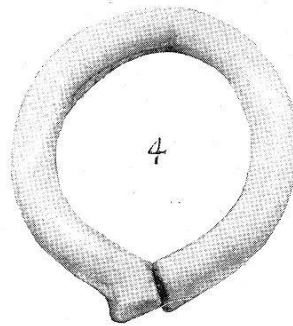


6

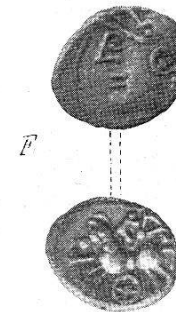
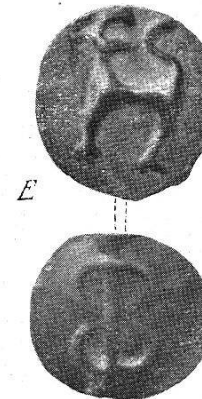
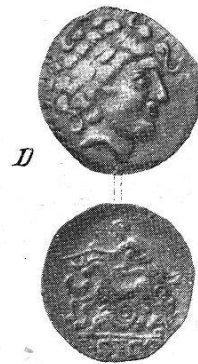
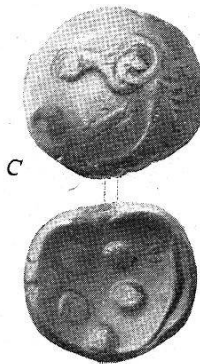
1 2 3 4 5 6 7 8 9 10 cm



5 10 20 30 40 50 mm



5 10 20 30 mm

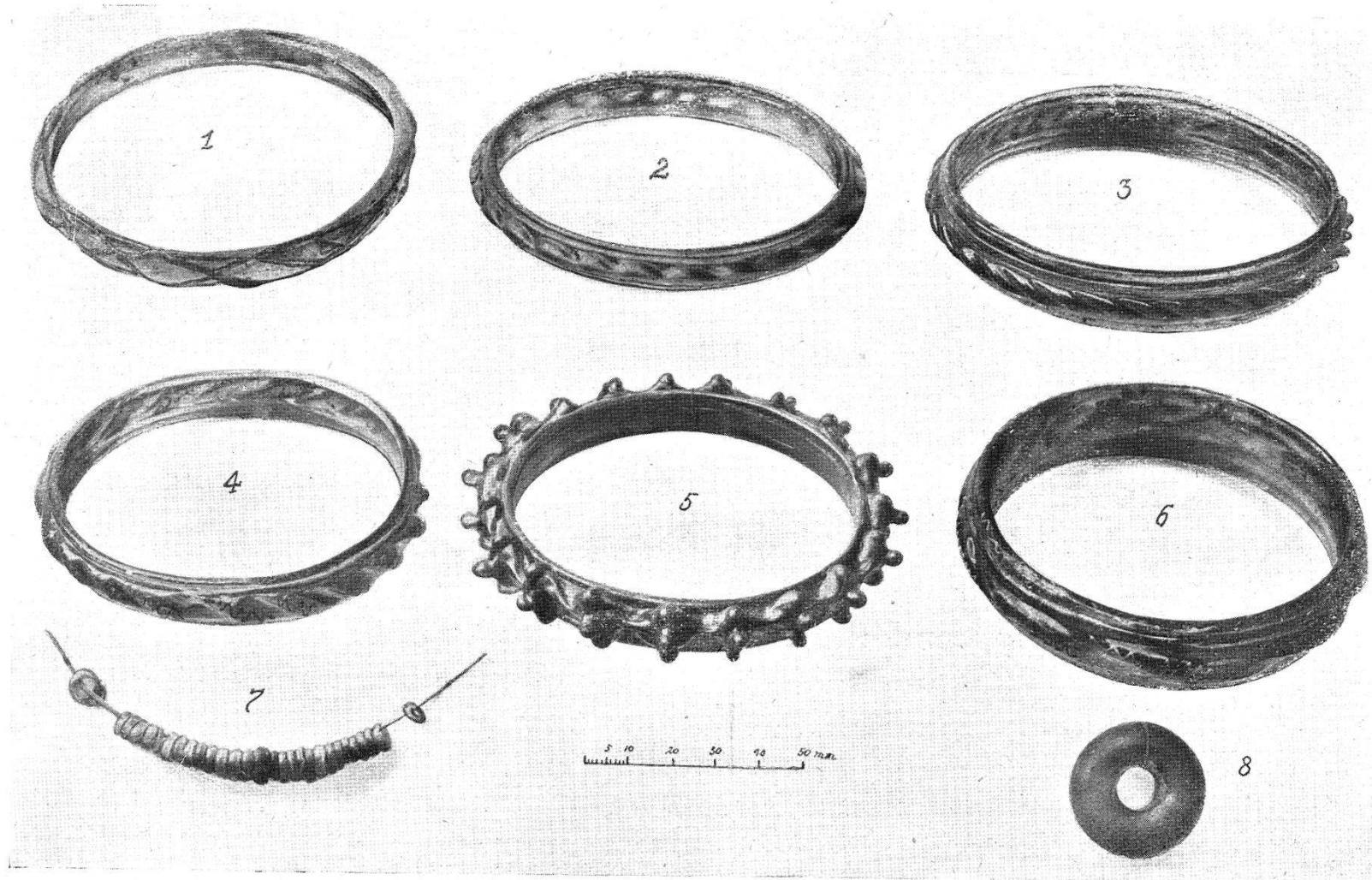


1 (27), 2 (29), 3 (49), 4 (142), 5 (72), 6 (96), A vgl. Text zu Gr. 181, B—F vgl. bei Grab 12.



Gläserne Armringe und Glasperlen.

Tafel 24.

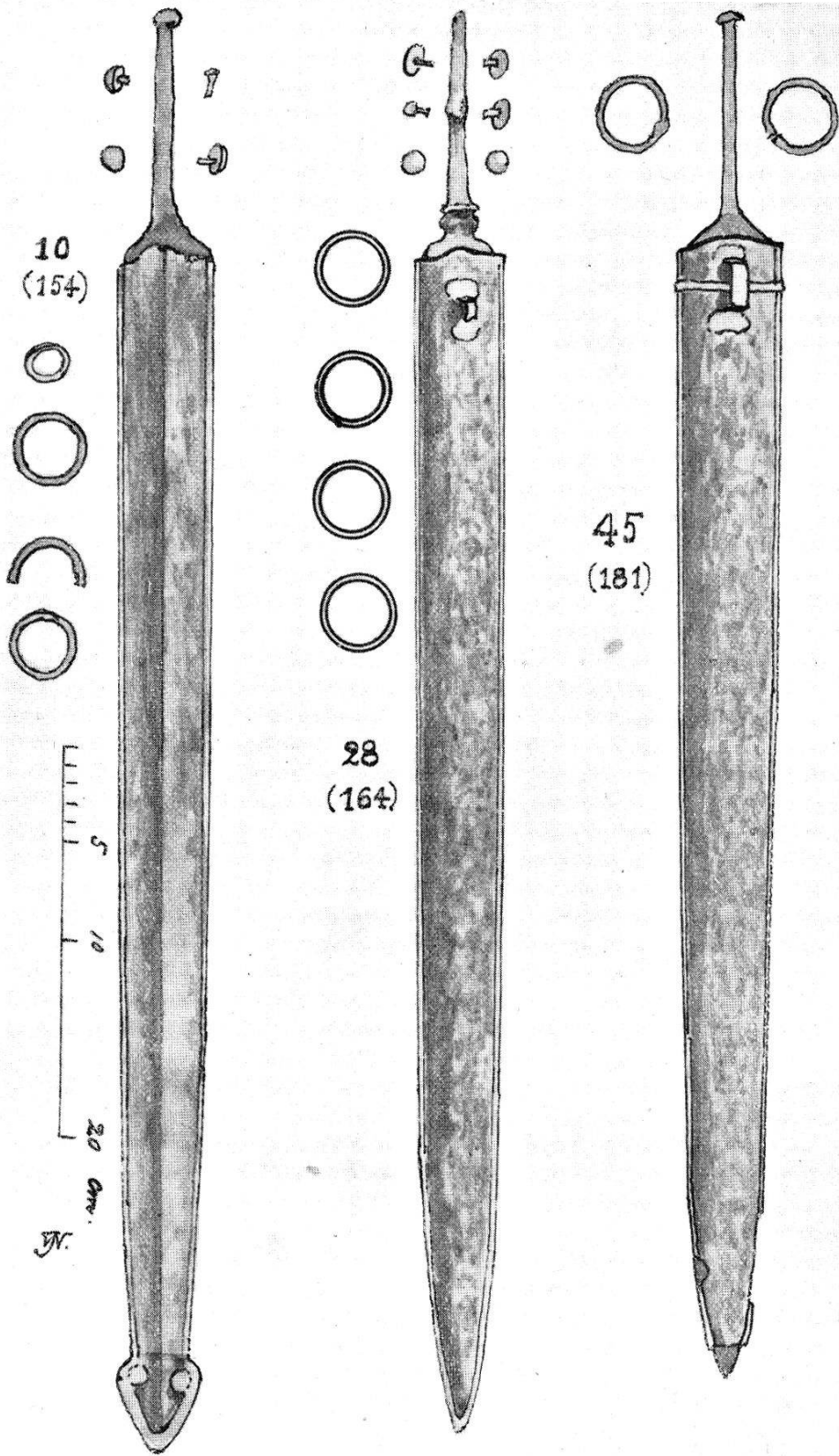


1 (164), 2 (178), 3 und 4 (180), 5 (181), 6 und 7 (211), 8 (167).

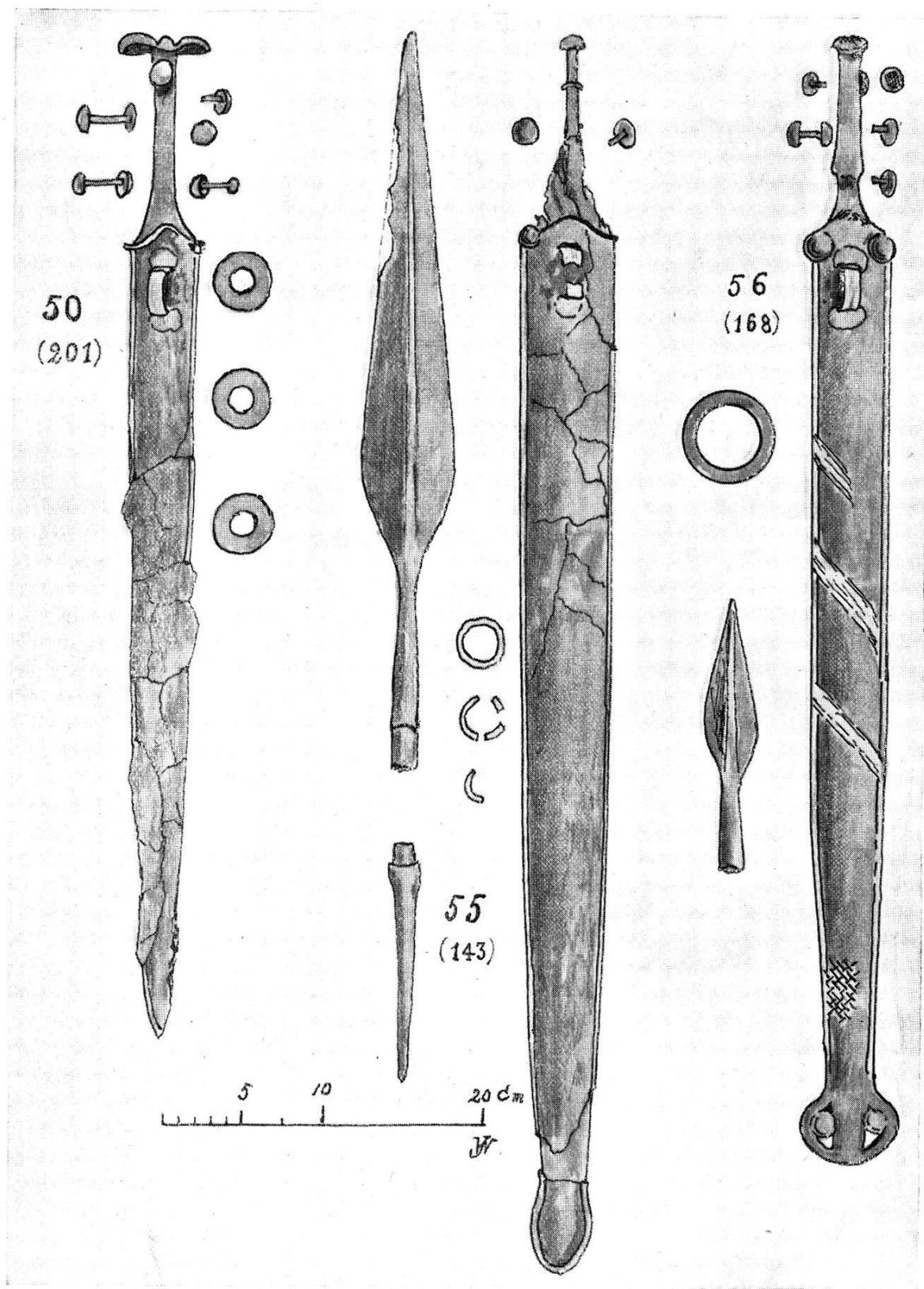


Schwerter.

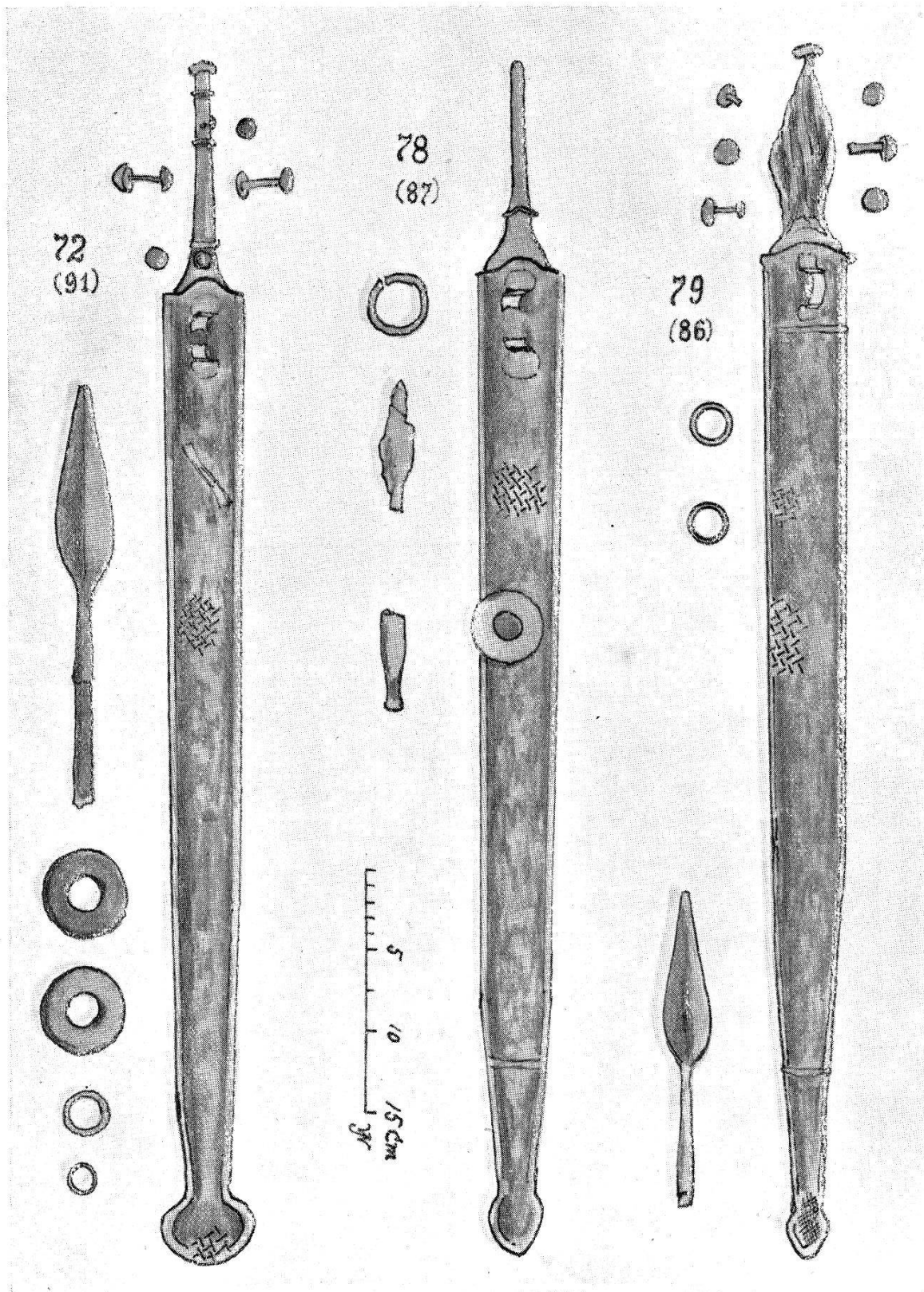
Tafel 25.



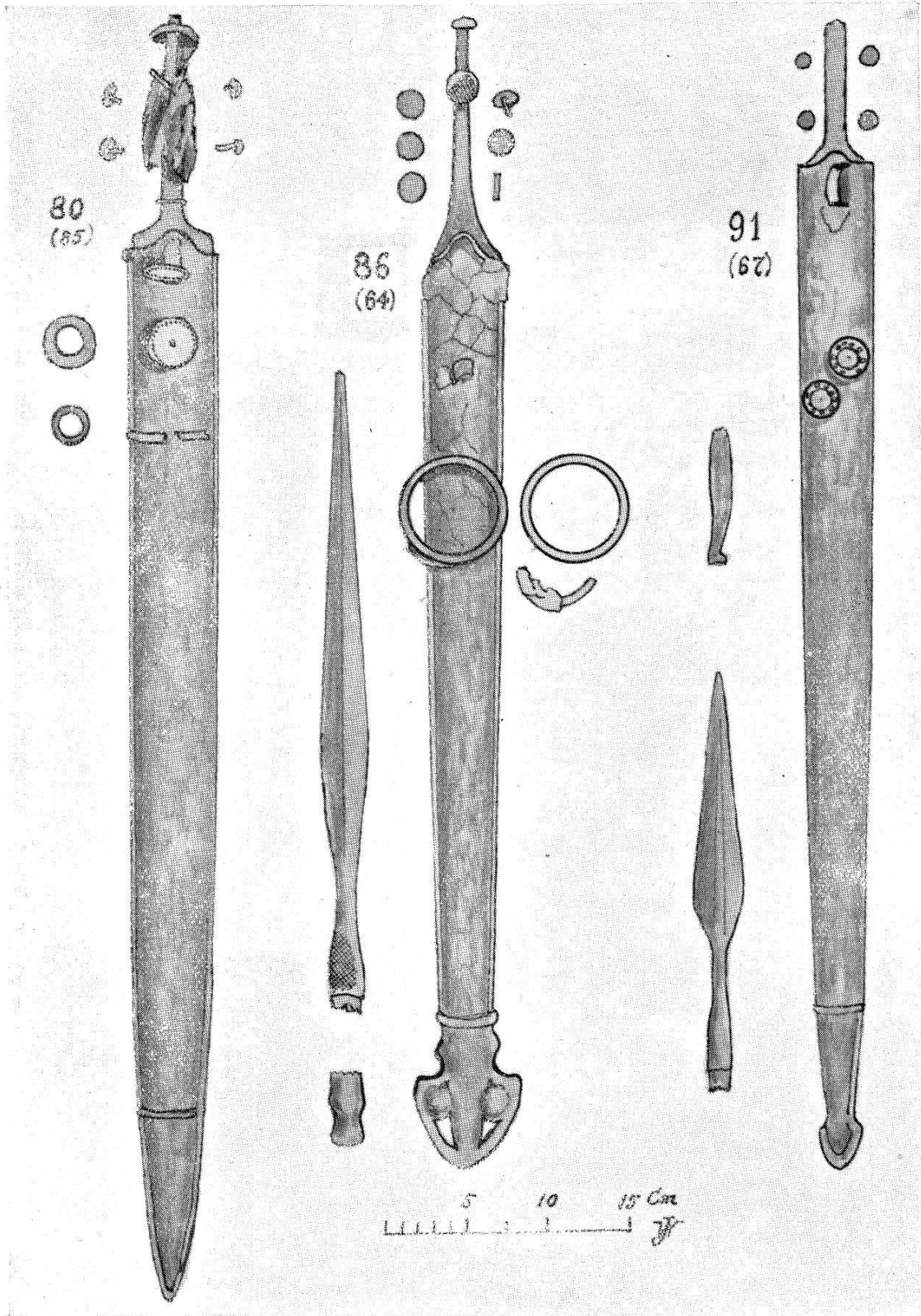




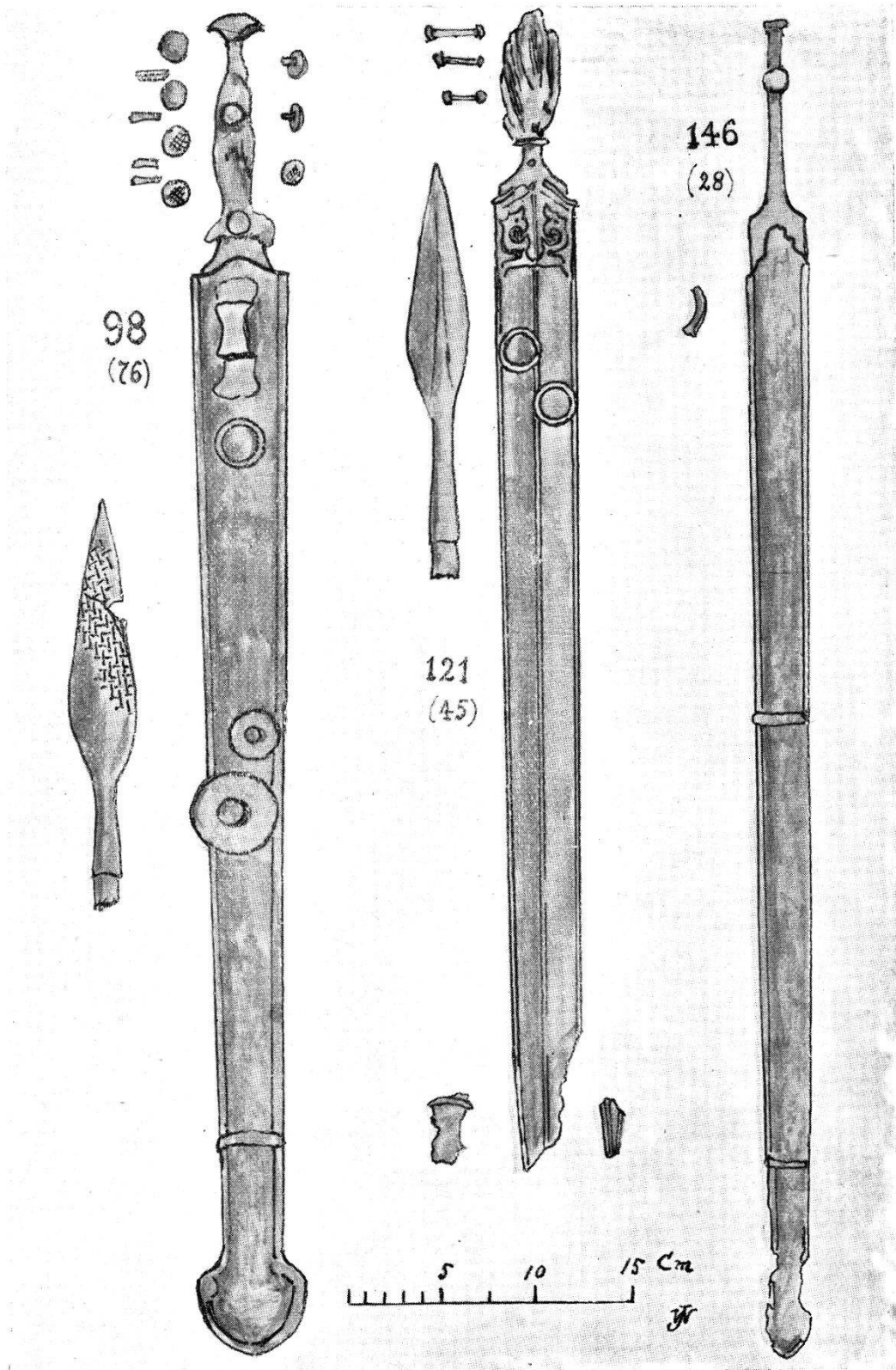








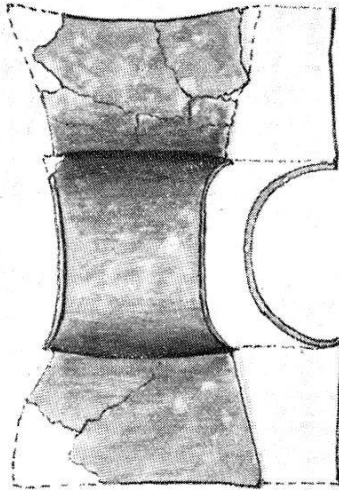




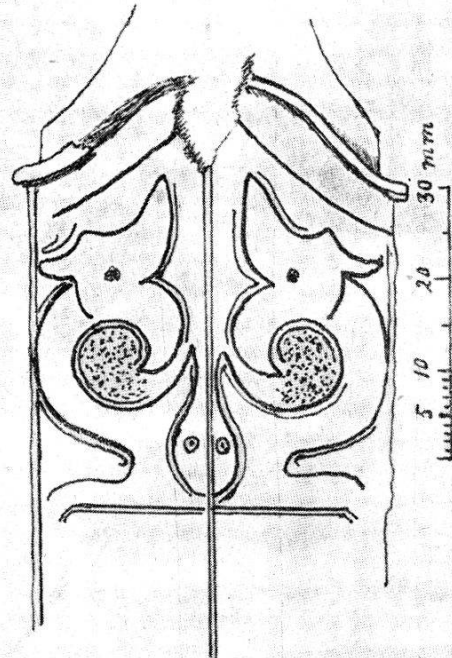


Grab 121 (Detail)

183  
(17)

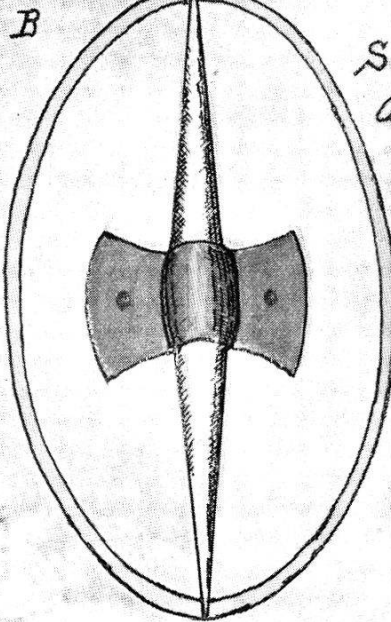
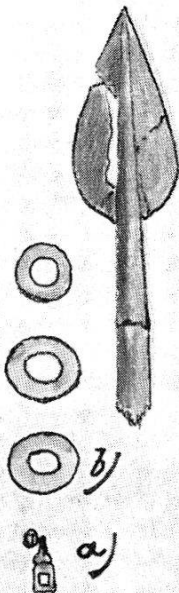


5 10 15 Cms

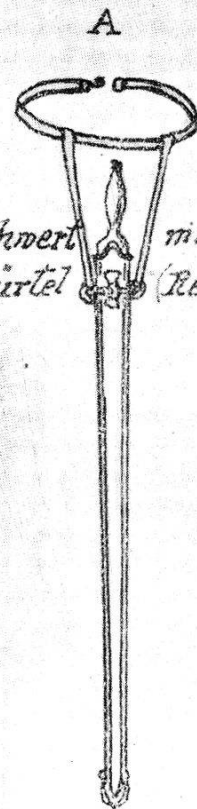


5 10 20 30 mm  
Längsmaß

Gallischer Schild  
(Reconstruction)



Schwert  
Gürtel mit  
(Rec.)





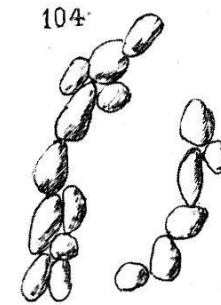
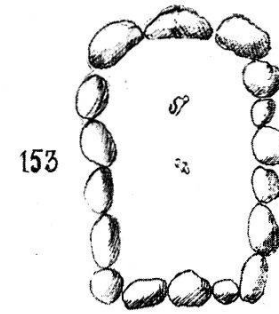
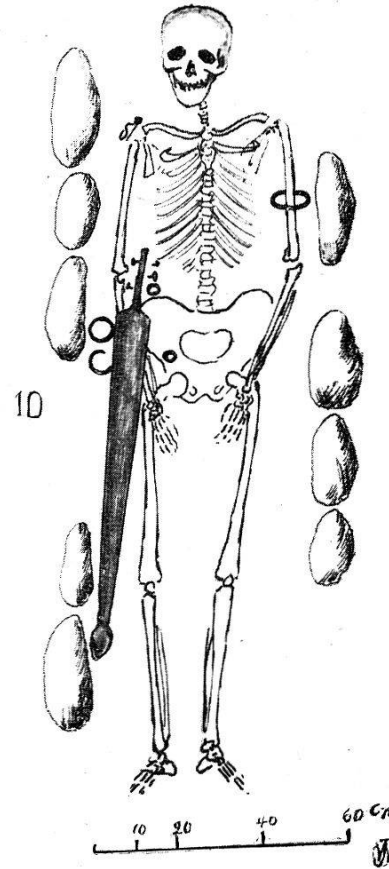
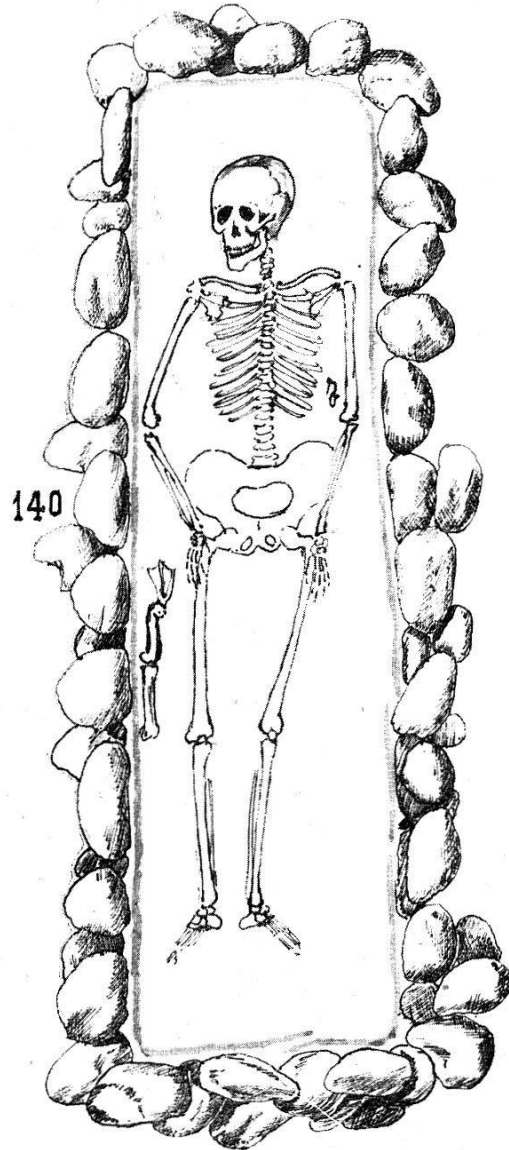


Grab Nr. 102.



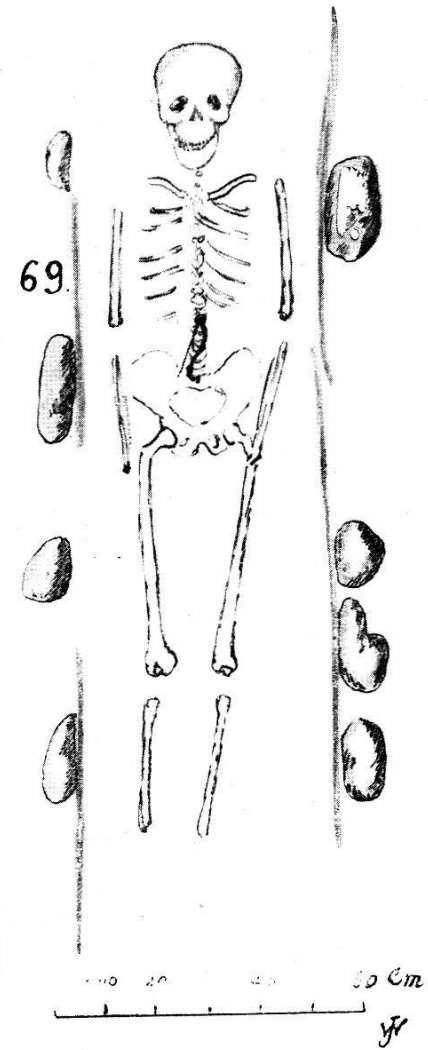
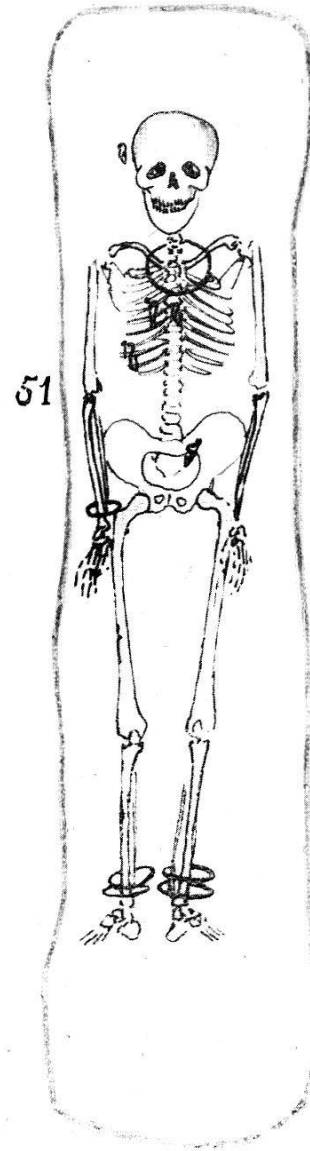
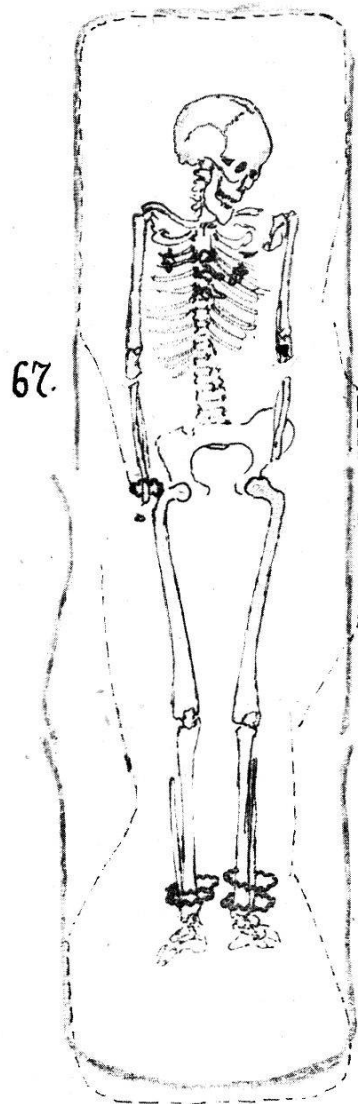
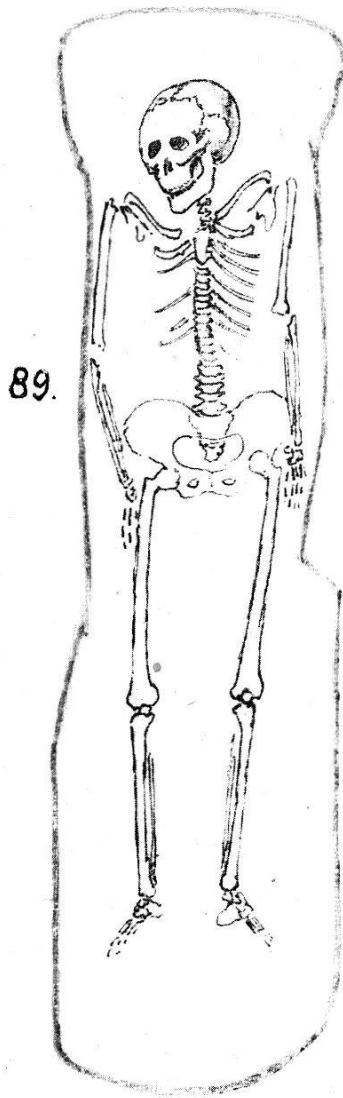
Gräbertypen.

Tafel 32.



Steinsetzungen.



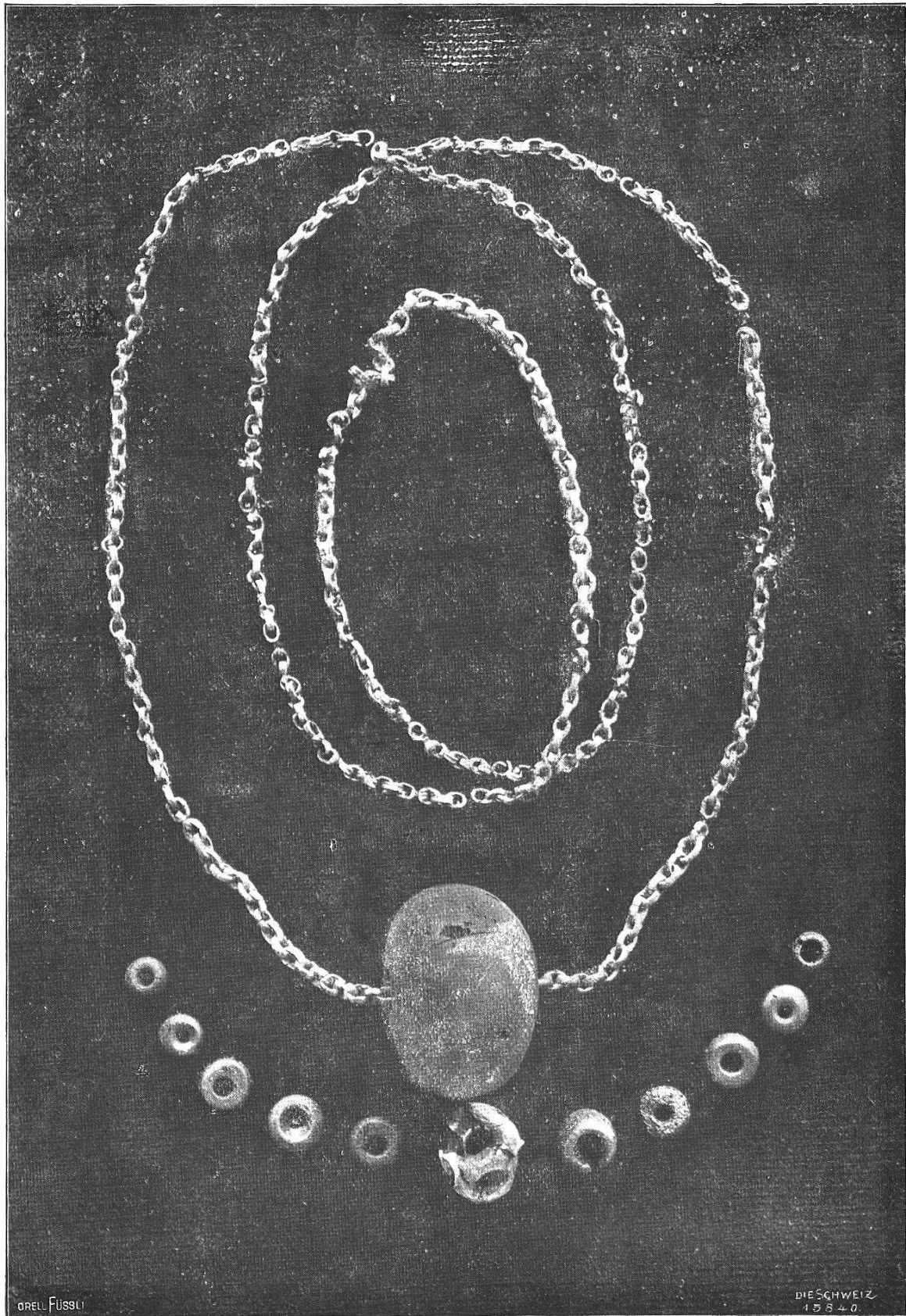


Särge.

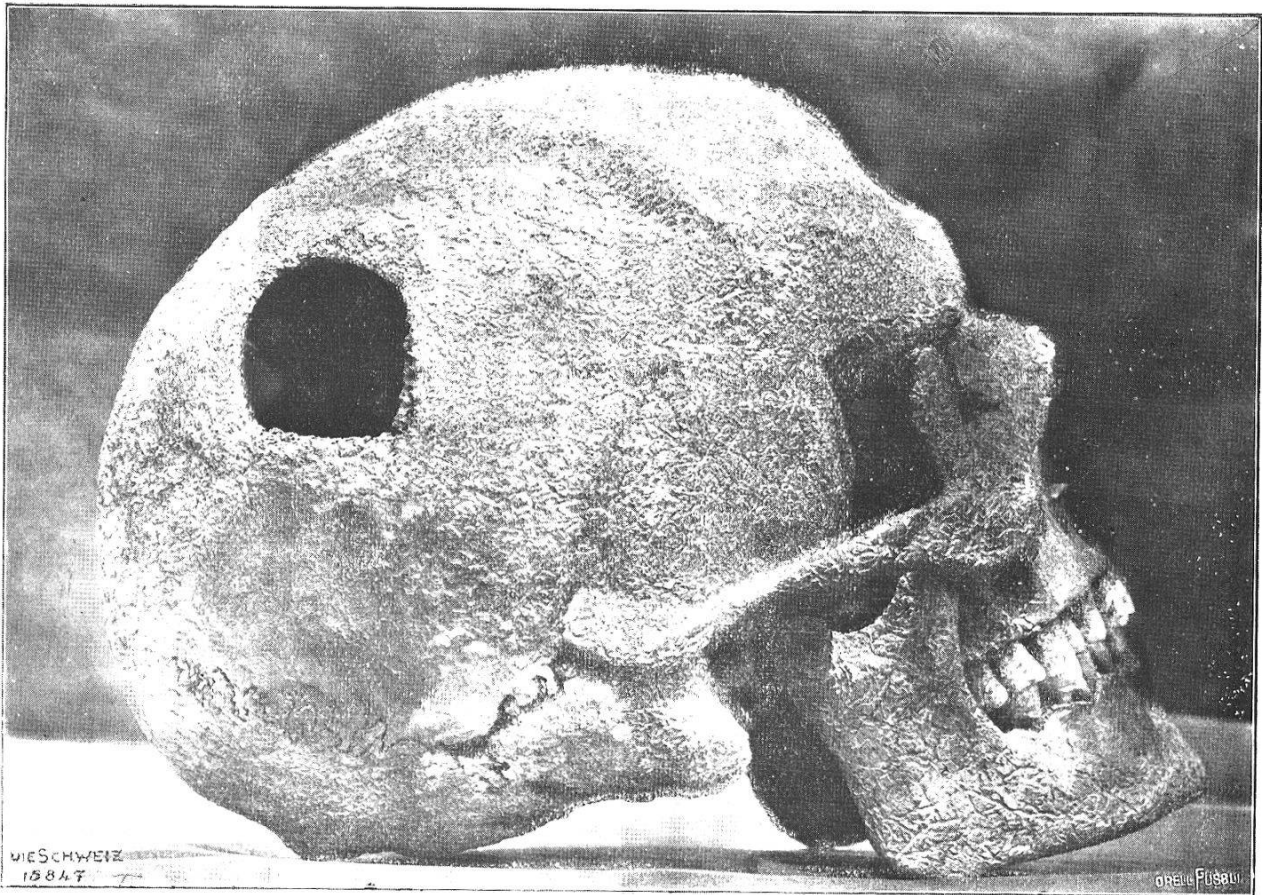


Tafel 34.

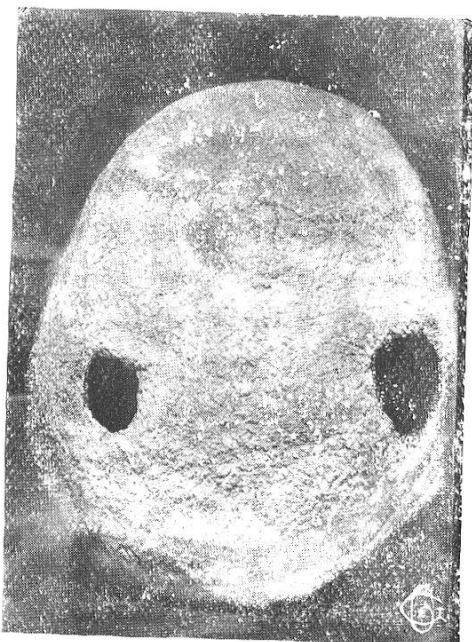
Bronzekettchen mit Glas- und Bernsteinperlen aus Grab 134.



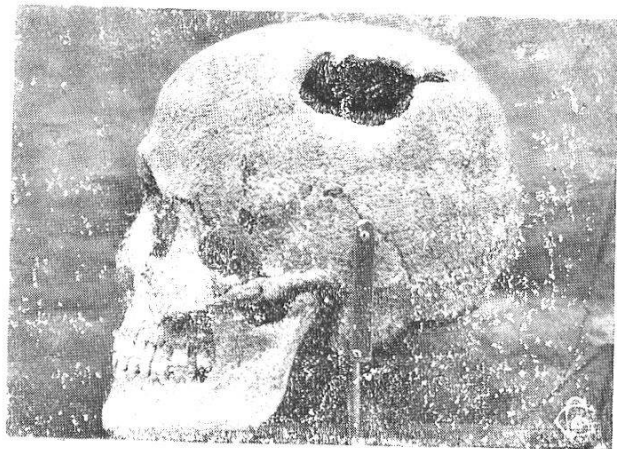




Ia. Aus Grab 152 A, von der Seite.



Ib. Aus Grab 152 B, von hinten.



II. Aus Grab 16.









