

Zeitschrift: Archiv des Historischen Vereins des Kantons Bern
Herausgeber: Historischer Verein des Kantons Bern
Band: 17 (1903-1904)
Heft: 2

Anhang: [Illustrationen]

Nutzungsbedingungen

Die ETH-Bibliothek ist die Anbieterin der digitalisierten Zeitschriften auf E-Periodica. Sie besitzt keine Urheberrechte an den Zeitschriften und ist nicht verantwortlich für deren Inhalte. Die Rechte liegen in der Regel bei den Herausgebern beziehungsweise den externen Rechteinhabern. Das Veröffentlichen von Bildern in Print- und Online-Publikationen sowie auf Social Media-Kanälen oder Webseiten ist nur mit vorheriger Genehmigung der Rechteinhaber erlaubt. [Mehr erfahren](#)

Conditions d'utilisation

L'ETH Library est le fournisseur des revues numérisées. Elle ne détient aucun droit d'auteur sur les revues et n'est pas responsable de leur contenu. En règle générale, les droits sont détenus par les éditeurs ou les détenteurs de droits externes. La reproduction d'images dans des publications imprimées ou en ligne ainsi que sur des canaux de médias sociaux ou des sites web n'est autorisée qu'avec l'accord préalable des détenteurs des droits. [En savoir plus](#)

Terms of use

The ETH Library is the provider of the digitised journals. It does not own any copyrights to the journals and is not responsible for their content. The rights usually lie with the publishers or the external rights holders. Publishing images in print and online publications, as well as on social media channels or websites, is only permitted with the prior consent of the rights holders. [Find out more](#)

Download PDF: 13.01.2026

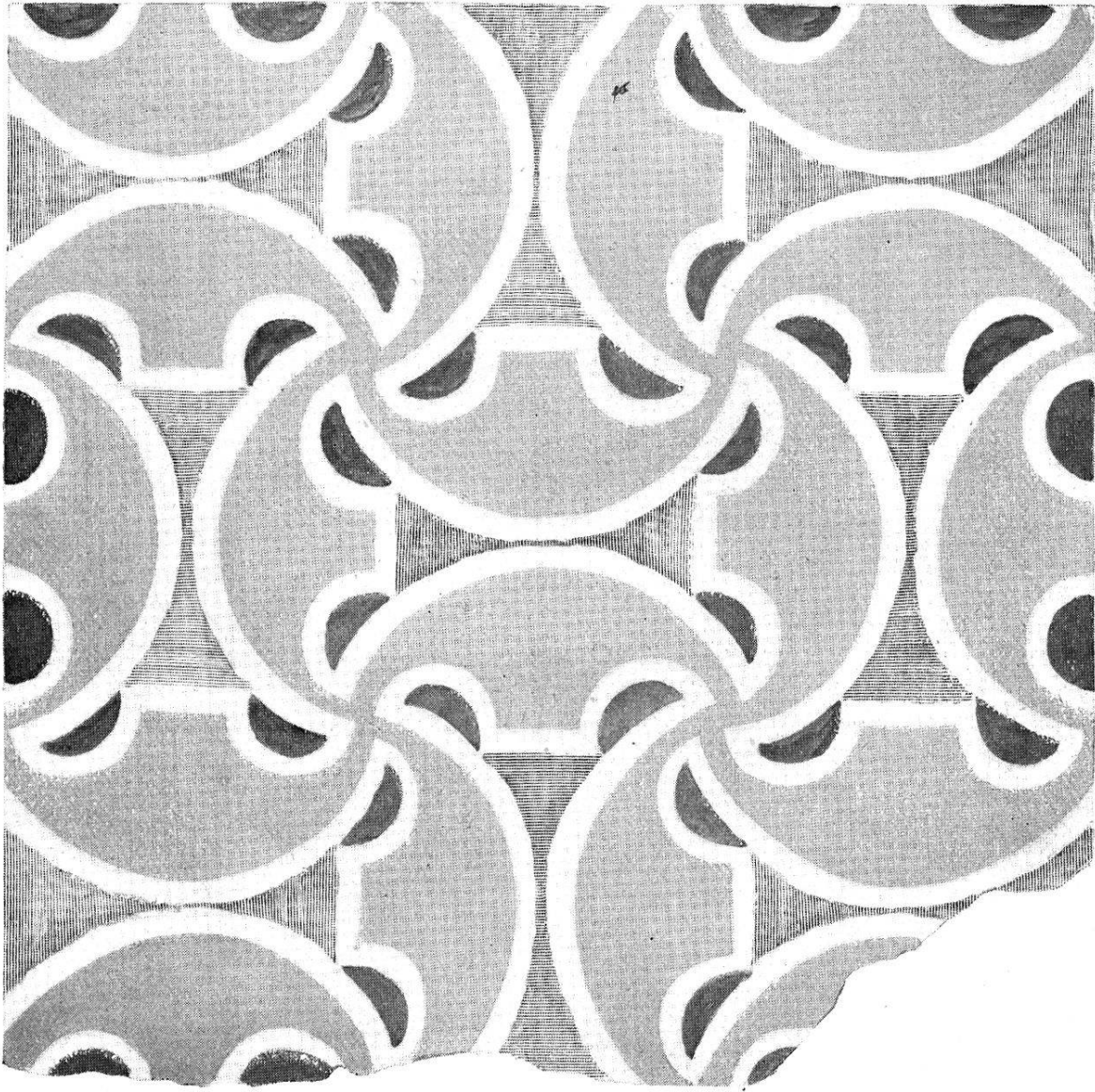
ETH-Bibliothek Zürich, E-Periodica, <https://www.e-periodica.ch>

Verzeichnis der Illustrationen.

	Seite
Tafel I. <i>ad</i> Artikel « Attiswyl »	327—334
Tafel II. " " "	327—334
Tafel III. " " « Herzogenbuchsee »	437—453
Tafel IV. " " "	437—453
Tafel V. " " "	437—453
Figur 1. " " « Burgäschi »	302—316
Figur 2. " " « Bannwyl »	344—364
Figur 3. " " « Koppigen »	460—462
Figur 4. " " « Wyssbach »	472
Figur 5. " " « Madiswyl »	471—472
Figur 6. " " "	471—472
Figur 7. " " « Kleindietwyl »	472—473
Figur 8. " " « Subingen »	480—511
Figur 9. " " "	480—511
Topographische Skizze der Grabhügel von Bannwyl . .	344—364

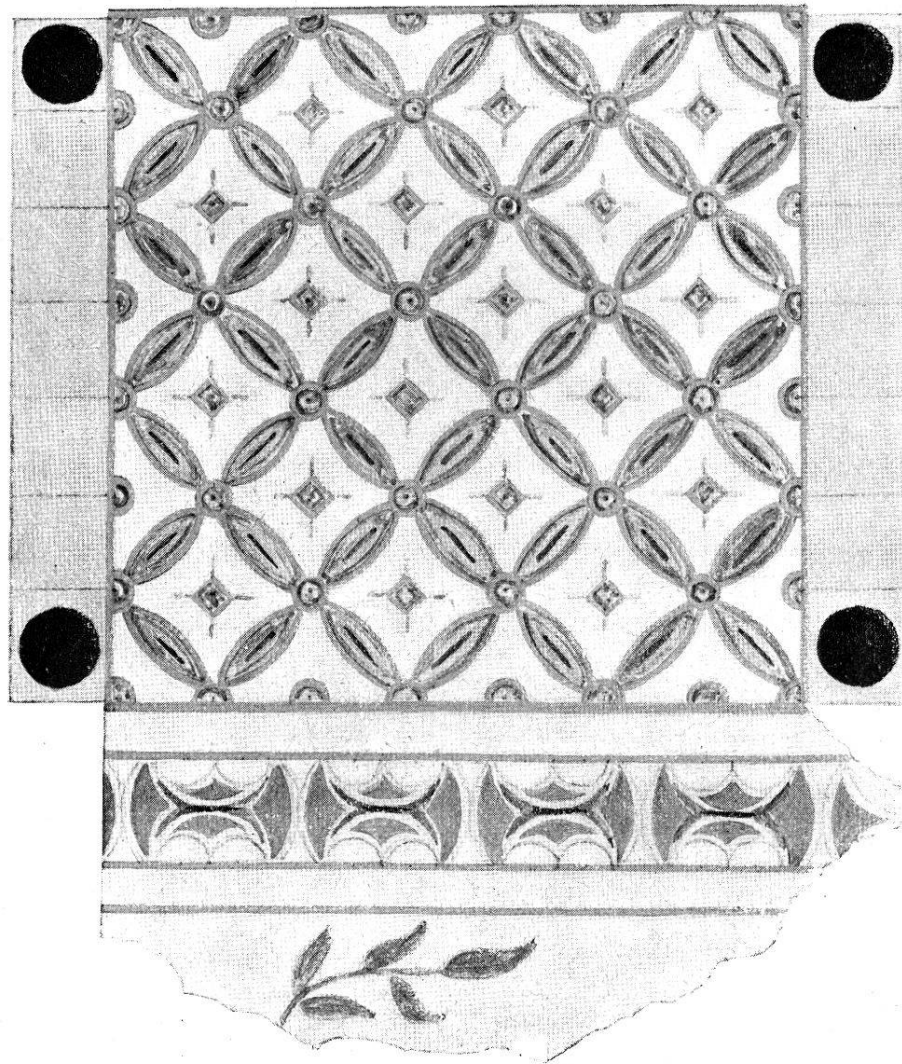


Tafel I.



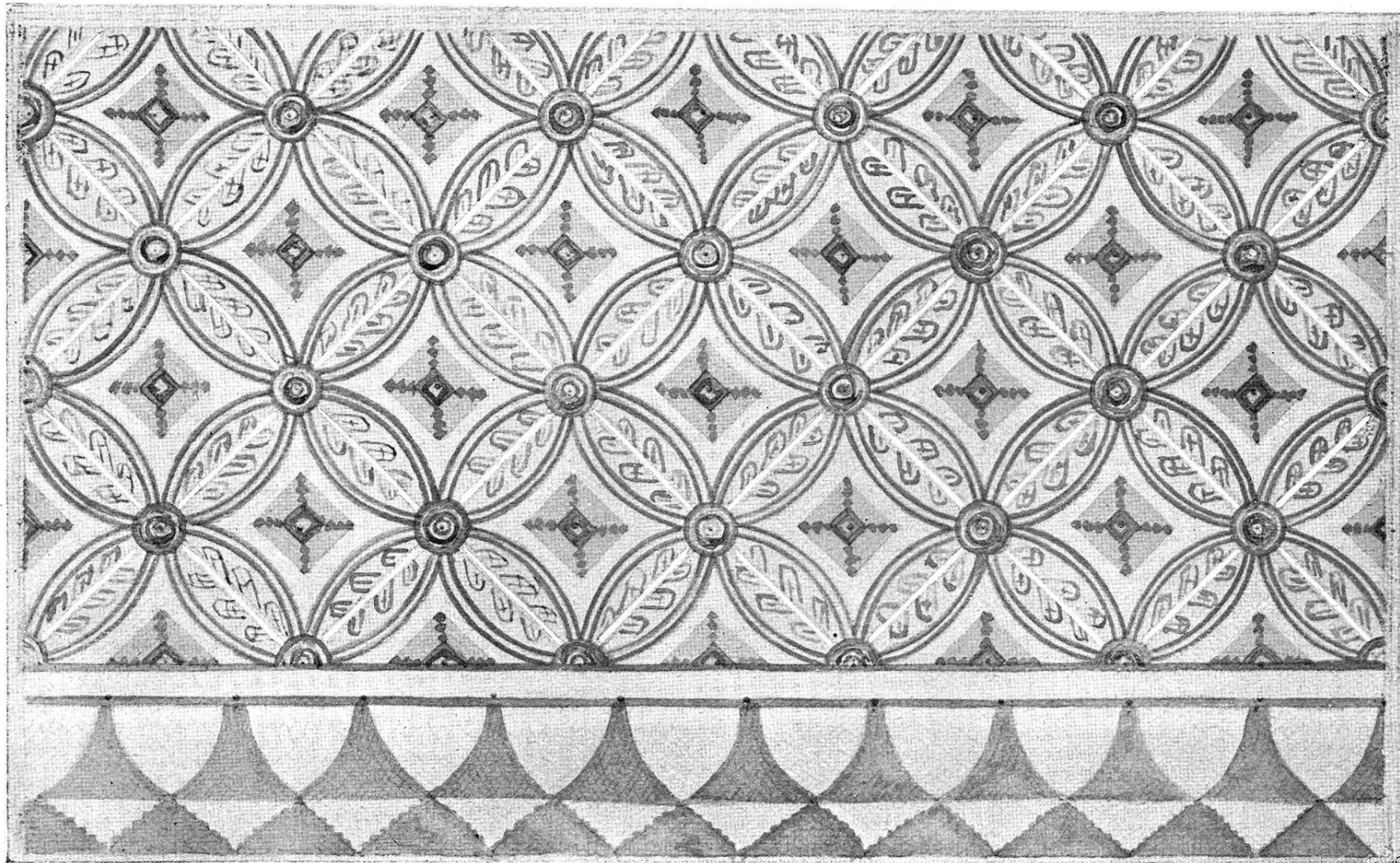
Auf grauem Grund ein weisses geometrisches Ornament, in welchem rotbraune Halbkreise und gelbe Dreiecke die Füllung bilden.

Tafel II.



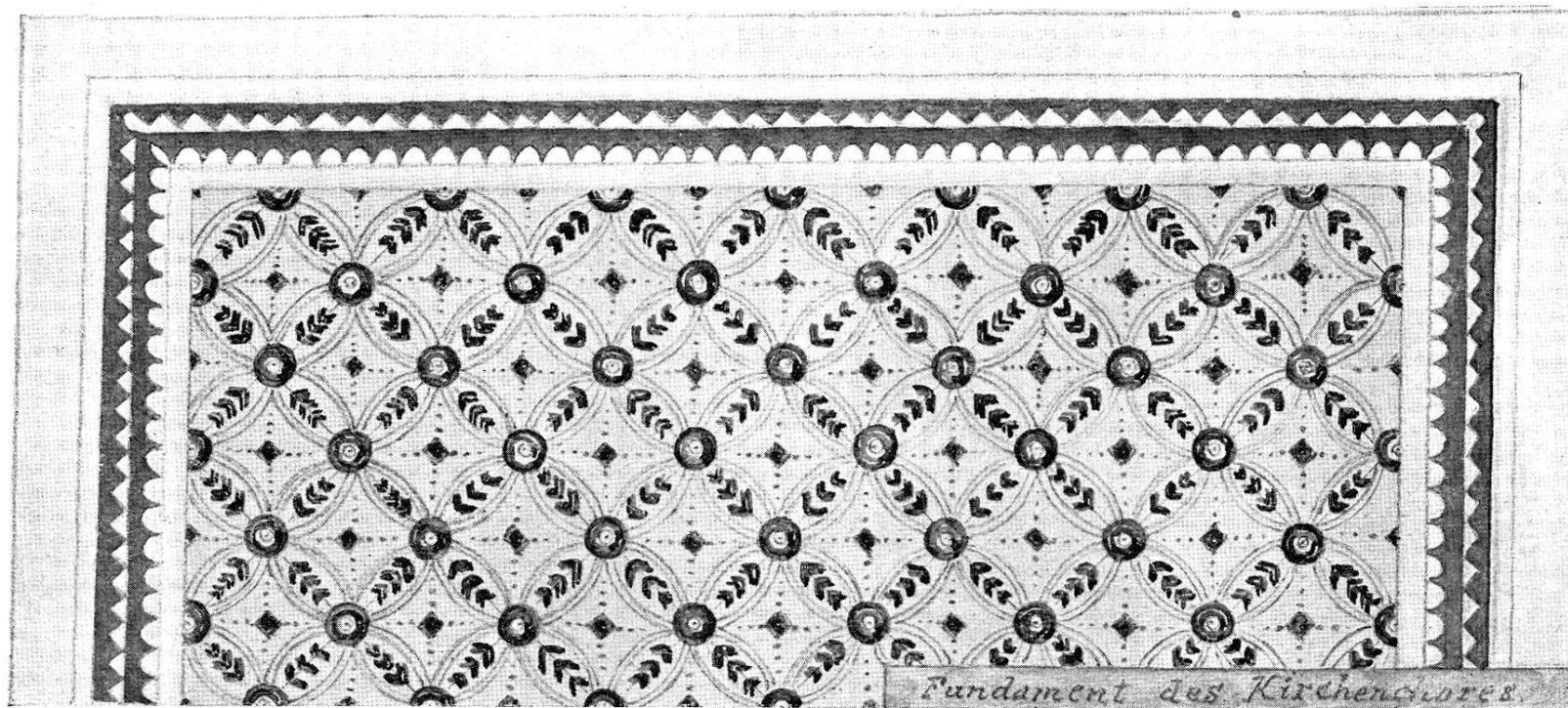
In blauer Einfassung sich schneidende blaue Kreise; die sich ergebenden Ovale sind gelb und rot. Entsprechend sind auch die kleinen Kreise und Vierecke gehalten. Das anschliessende Ornament ist blau und braun, der Zweig braun.

Tafel III.



Das Ornament ist grauschwarz, die Ausfüllung der Ovale, Quadrate und kleinen Kreise gelbbraun, rotbraun und schwarz (von aussen nach innen gerechnet).

Tafel IV.



Das Ornament und die Einfassung grauschwarz, die Kreise und Aehren rot und gelb, die kleinen Quadrate rot und schwarz.

Tafel V.





Fig. 1.

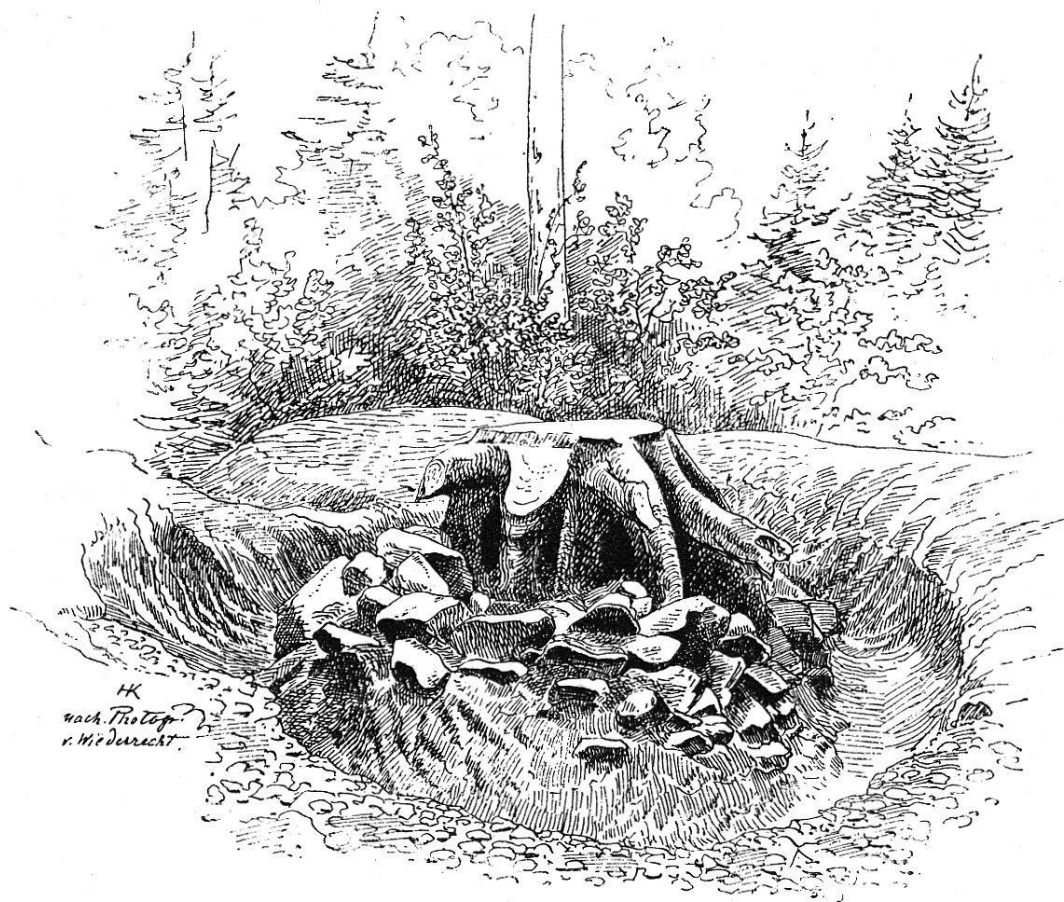


Fig. 2.

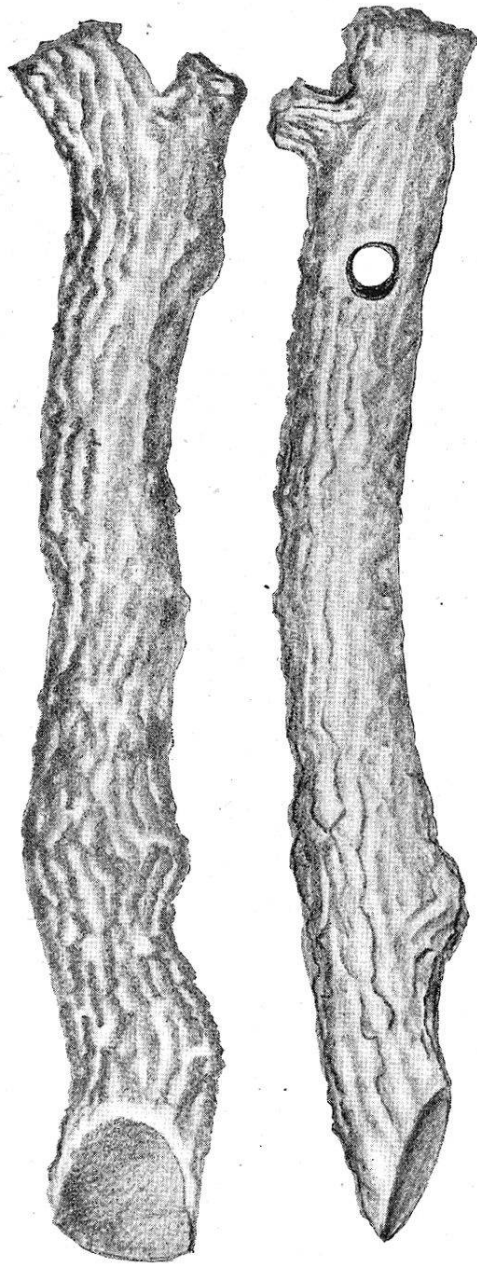


Fig. 3.

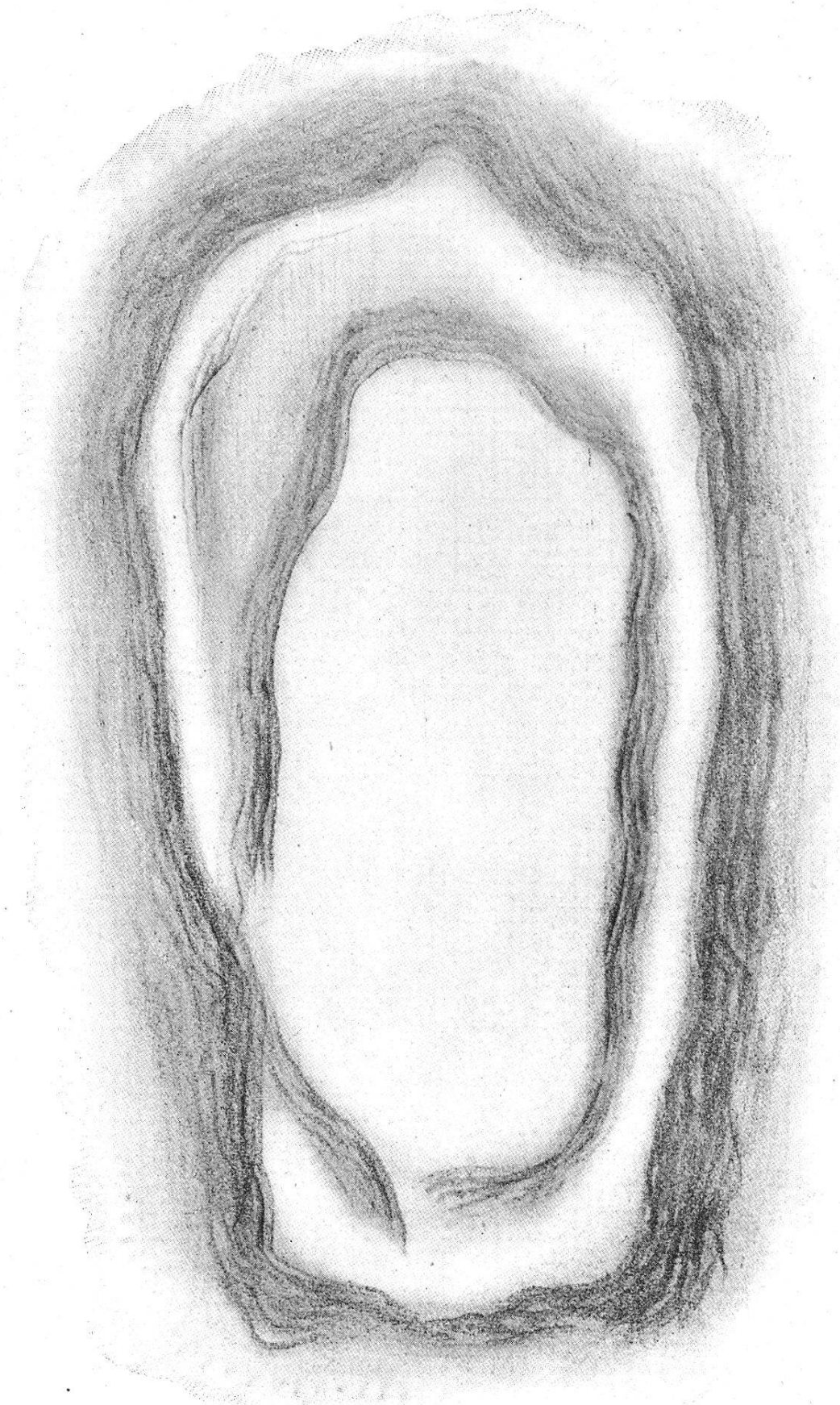


Fig. 4.

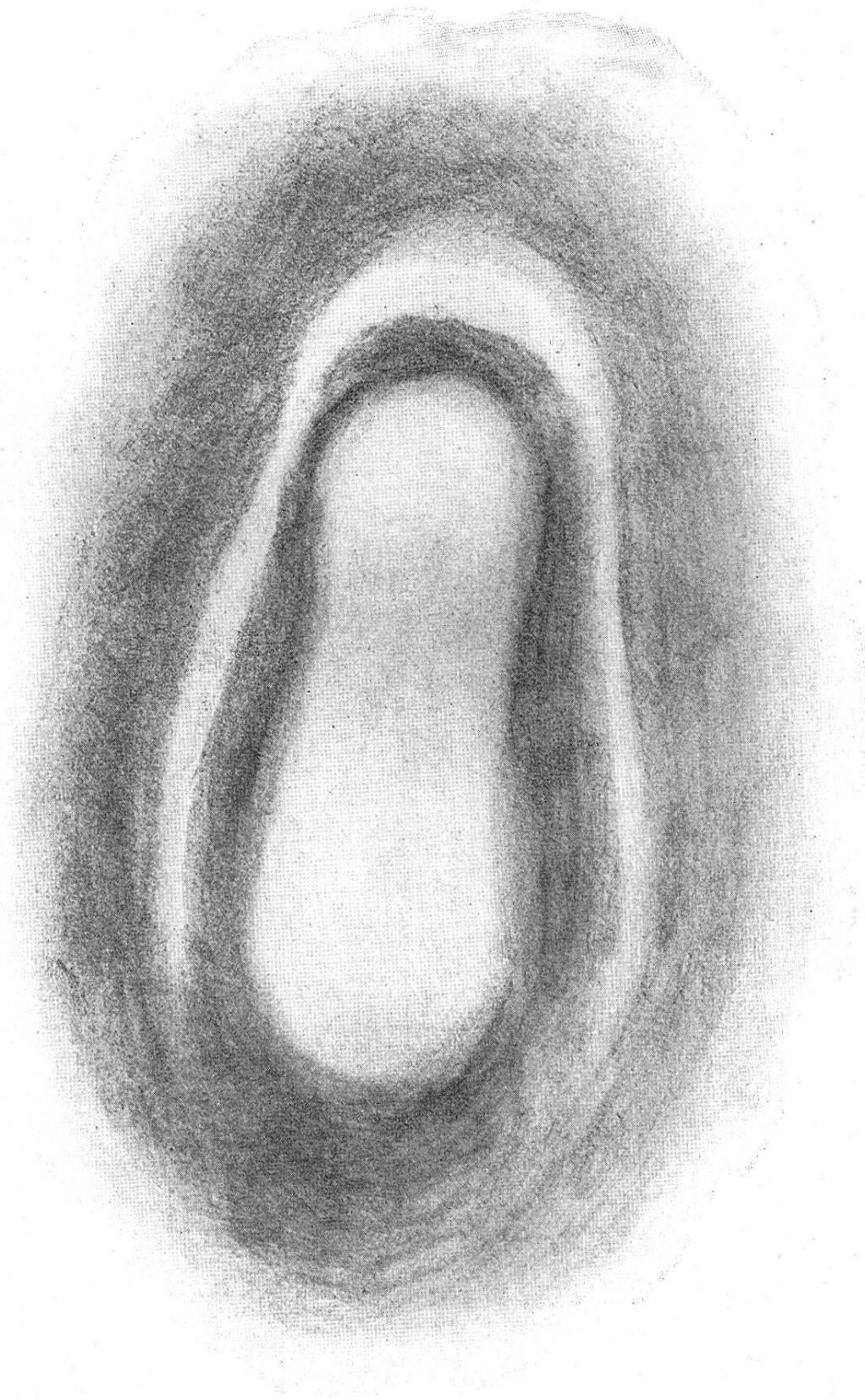


Fig. 5.

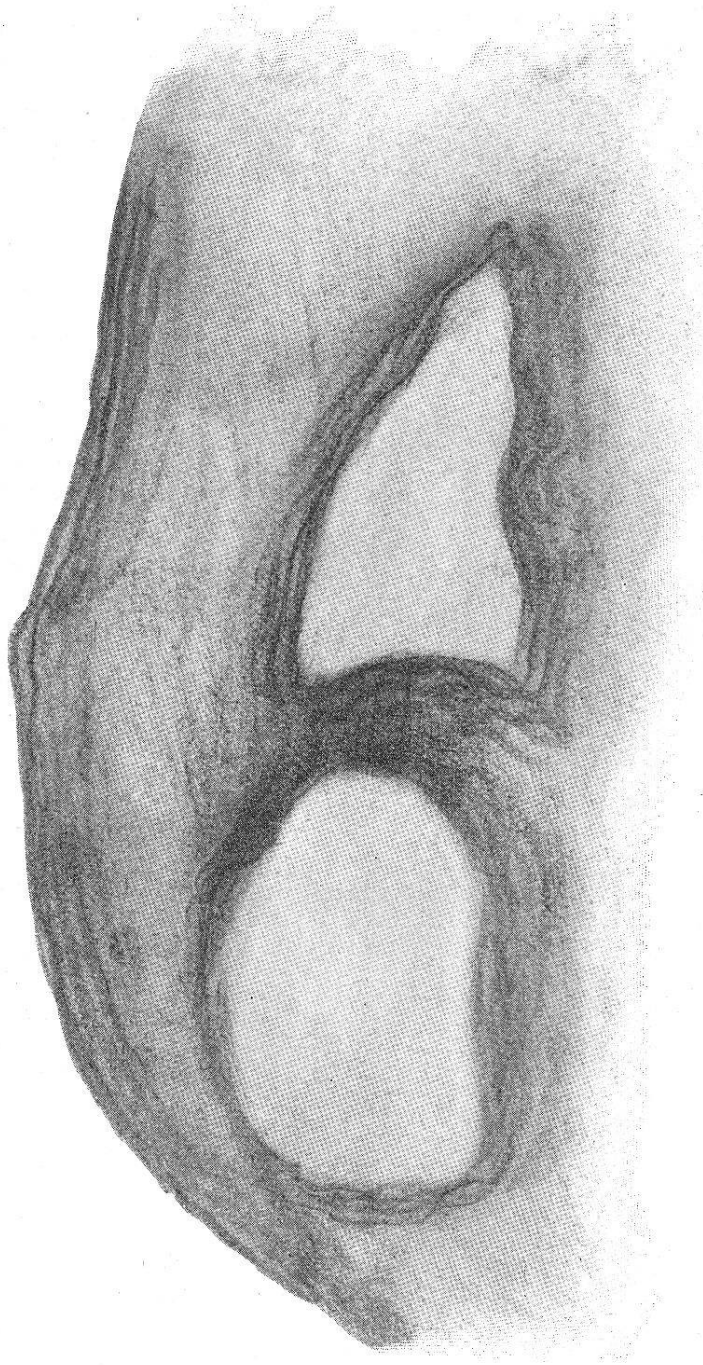


Fig. 6.

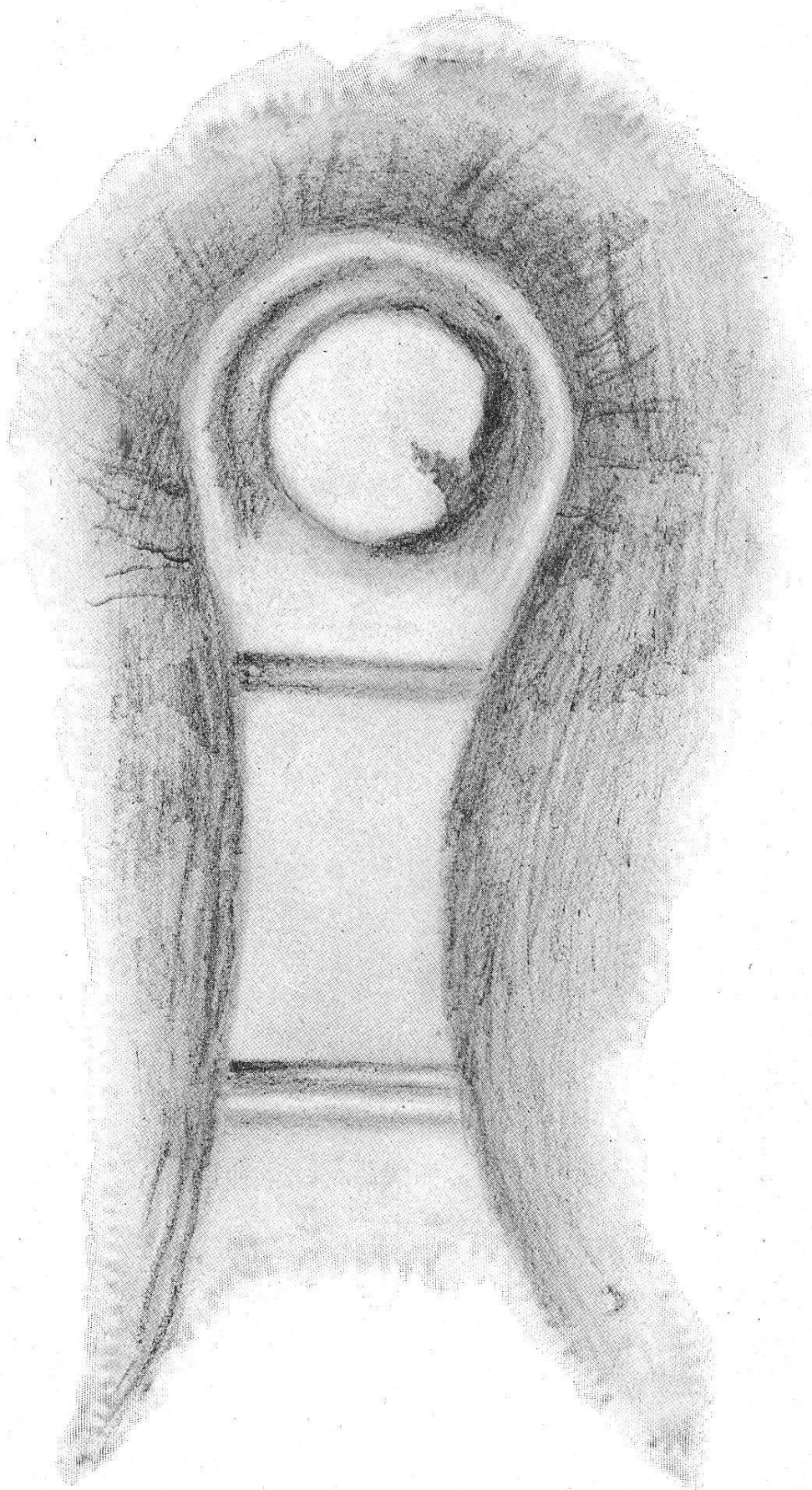


Fig. 7.

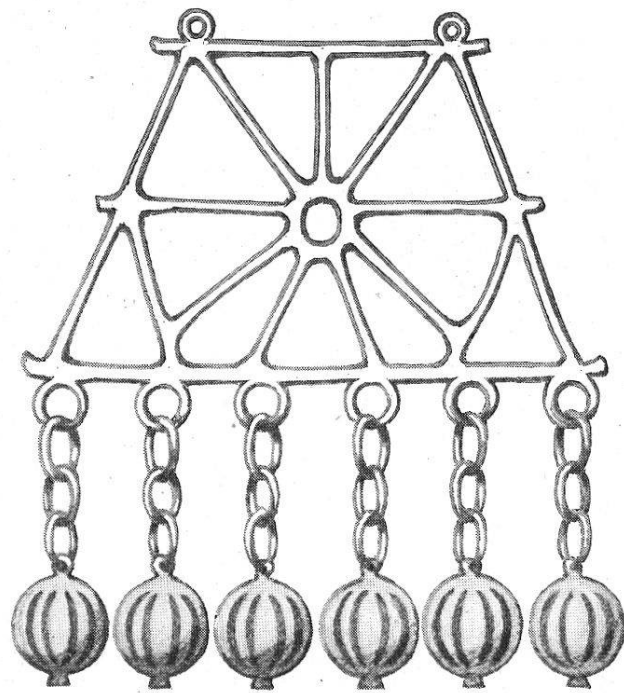


Fig. 8.

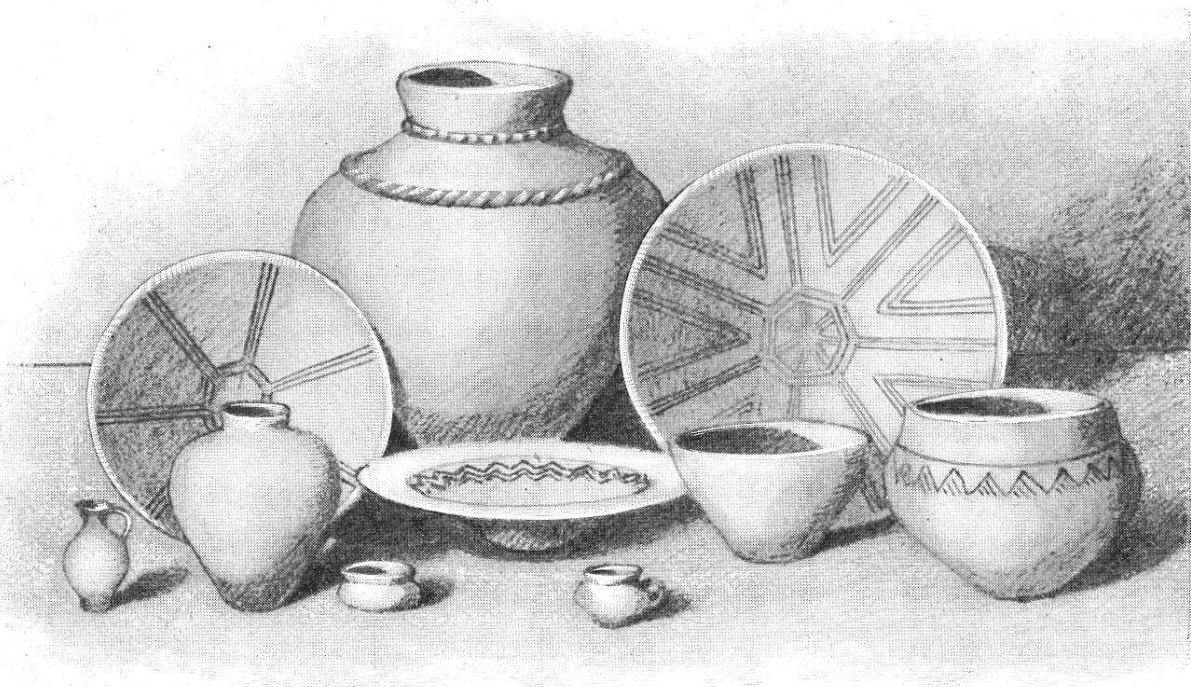
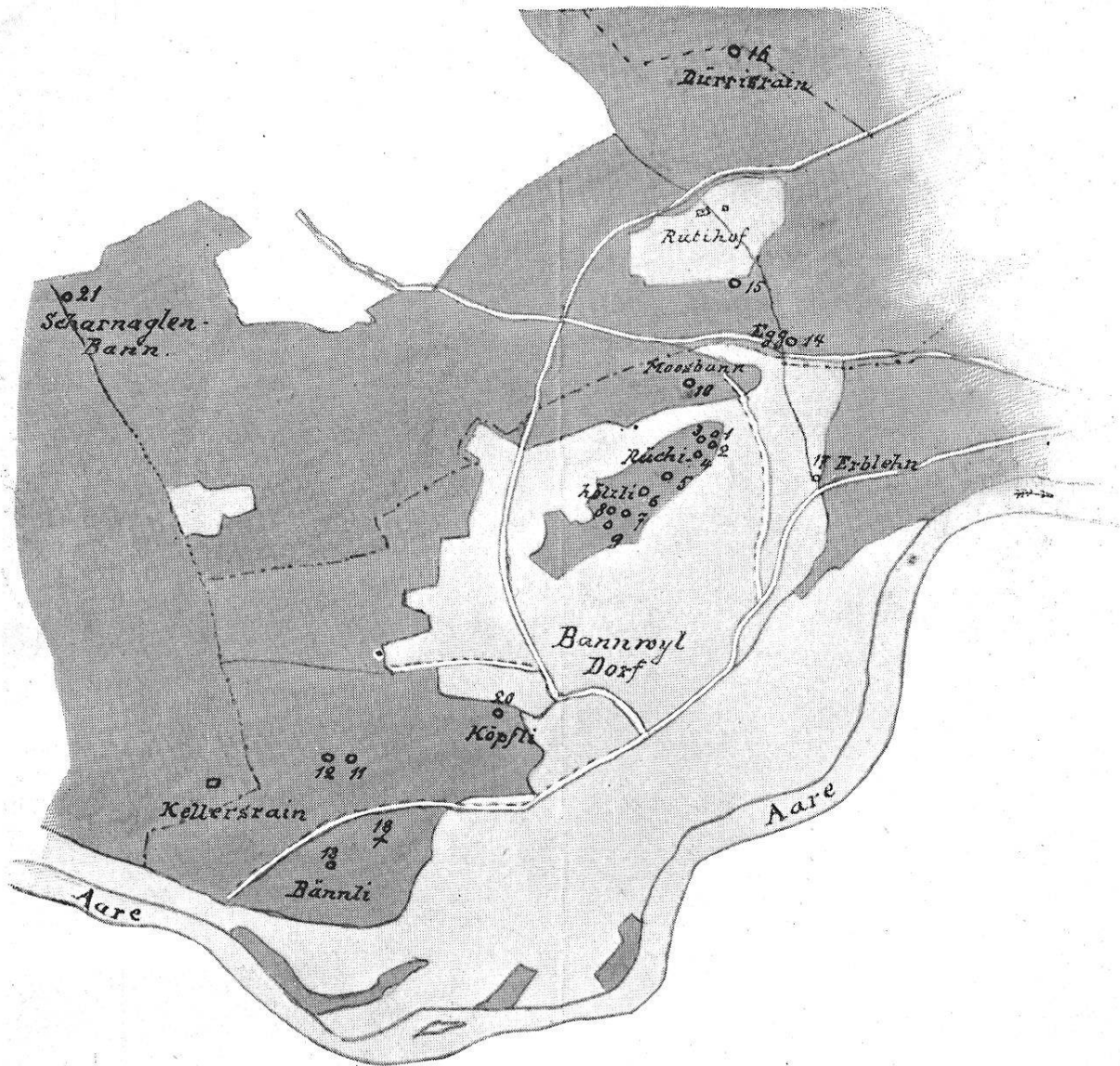


Fig. 9.

Gefäße der Hallstattperiode (VI. und V. Jahrhundert v. Chr.)
aus den Grabhügeln von Subingen.



Grabhügel bei Bannwyl.

