

Zeitschrift: Agrarwirtschaft und Agrarsoziologie = Économie et sociologie rurales [1980-2007]
Herausgeber: Schweizerische Gesellschaft für Agrarwirtschaft und Agrarsoziologie
Band: - (1992)
Heft: 1

Inhaltsverzeichnis

Nutzungsbedingungen

Die ETH-Bibliothek ist die Anbieterin der digitalisierten Zeitschriften auf E-Periodica. Sie besitzt keine Urheberrechte an den Zeitschriften und ist nicht verantwortlich für deren Inhalte. Die Rechte liegen in der Regel bei den Herausgebern beziehungsweise den externen Rechteinhabern. Das Veröffentlichen von Bildern in Print- und Online-Publikationen sowie auf Social Media-Kanälen oder Webseiten ist nur mit vorheriger Genehmigung der Rechteinhaber erlaubt. [Mehr erfahren](#)

Conditions d'utilisation

L'ETH Library est le fournisseur des revues numérisées. Elle ne détient aucun droit d'auteur sur les revues et n'est pas responsable de leur contenu. En règle générale, les droits sont détenus par les éditeurs ou les détenteurs de droits externes. La reproduction d'images dans des publications imprimées ou en ligne ainsi que sur des canaux de médias sociaux ou des sites web n'est autorisée qu'avec l'accord préalable des détenteurs des droits. [En savoir plus](#)

Terms of use

The ETH Library is the provider of the digitised journals. It does not own any copyrights to the journals and is not responsible for their content. The rights usually lie with the publishers or the external rights holders. Publishing images in print and online publications, as well as on social media channels or websites, is only permitted with the prior consent of the rights holders. [Find out more](#)

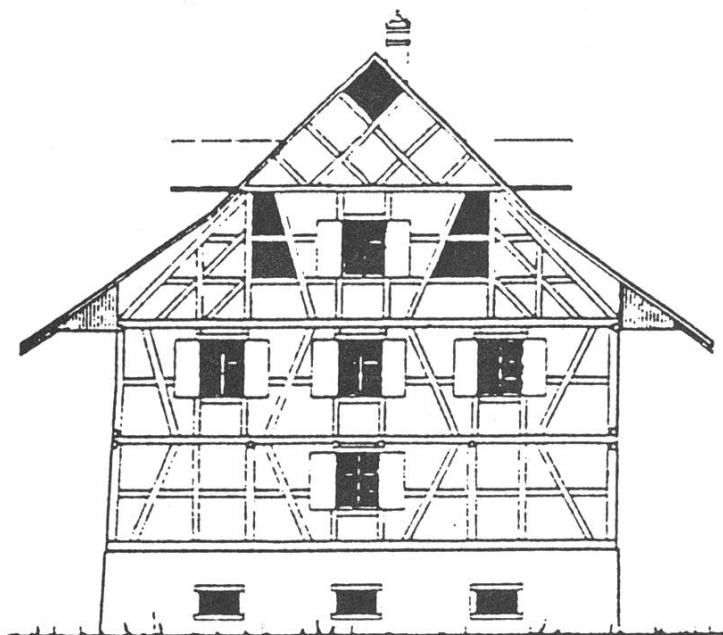
Download PDF: 08.02.2026

ETH-Bibliothek Zürich, E-Periodica, <https://www.e-periodica.ch>

INHALT

	La page du Comité	5
W. Meier	XXI. Internationaler Kongress der Agrarökonomen	8
	Die japanische Landwirtschaft	10
H.W. Popp	Sustainable Agriculture	13
J. von Ah	Umweltsensible Landwirtschaft Herausforderung für die Forschung	18
P. Itty	La sécurité alimentaire - la strategie des pays en développement	25
G. Vergani	Sector analysis and planning for an adaequate agricultural and regional development: a case study	30
J. Reinhard	Zwischen Gespür und Planung - zwischen Gefühl und Berechnung	48
R. Helbling	Die Schafhaltung in der Schweiz: Ökonomische und ökologische Betrachtungen	71
R. Stark	Die Agrarpresse in der Schweiz	93
N. Gotsch	Änderung von Eigentumsrech- ten an landwirtschaftlichen Nutzpflanzen	110
	Schriftenreihe IAW	132
	Buchbesprechung	134
	Neuere Diplomarbeiten am IAW	137

Planung und Realisierung von Ökonomie-, Wohn- und Gewerbebauten



Die Architekturbüros des Schweizerischen Bauernverbandes verfügen über jahrzentelange Erfahrung in Neu- und Umbauten. Profitieren auch Sie davon. Laden Sie uns zu einem unverbindlichen Gespräch ein.

LBA BERN	Brünnmatt 2	3045 Meikirch	031 829 31 31
Zweigbüro BE	Unt. Haltenstr. 2	3625 Heiligenschwendi	033 43 27 02
LBA BRUGG	Laurstrasse 10	5200 Brugg	056 32 51 22
LBA TRIMMIS	Malinweg 1	7203 Trimmis	081 27 48 28
OCA LAUSANNE	Avenue Jordils 1	1000 Lausanne	021 617 74 71
LBA ZENTRALSCHWEIZ	Seemattweg 39	6403 Küssnacht	041 81 33 77
Zweigbüro SARNEN	Kernserstr. 1	6060 Sarnen	041 60 94 94
OCA CERNIER	Cernier Centre	2053 Cernier	038 53 18 58
LBA ST. GALLEN	Falkensteinstr. 64	9006 St. Gallen	071 25 19 11
LBA WEINFELDEN	Amriswilerstr. 50	8570 Weinfelden	072 22 38 38
LBA WINTERTHUR	Schützenstr. 34	8400 Winterthur	052 213 16 41
LBA BRIG	Obere Biela	3900 Brig	028 23 48 72
Geschäftsleitung	Laurstr. 10	5200 Brugg	056 32 51 22



LBA Landwirtschaftliches Bau- und
Architekturbüro des
Schweizerischen Bauernverbandes