

**Zeitschrift:** Annales fribourgeoises  
**Herausgeber:** Société d'histoire du canton de Fribourg  
**Band:** 16 (1928)  
**Heft:** 3

## Endseiten

### Nutzungsbedingungen

Die ETH-Bibliothek ist die Anbieterin der digitalisierten Zeitschriften auf E-Periodica. Sie besitzt keine Urheberrechte an den Zeitschriften und ist nicht verantwortlich für deren Inhalte. Die Rechte liegen in der Regel bei den Herausgebern beziehungsweise den externen Rechteinhabern. Das Veröffentlichen von Bildern in Print- und Online-Publikationen sowie auf Social Media-Kanälen oder Webseiten ist nur mit vorheriger Genehmigung der Rechteinhaber erlaubt. [Mehr erfahren](#)

### Conditions d'utilisation

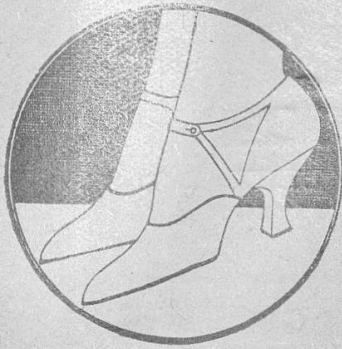
L'ETH Library est le fournisseur des revues numérisées. Elle ne détient aucun droit d'auteur sur les revues et n'est pas responsable de leur contenu. En règle générale, les droits sont détenus par les éditeurs ou les détenteurs de droits externes. La reproduction d'images dans des publications imprimées ou en ligne ainsi que sur des canaux de médias sociaux ou des sites web n'est autorisée qu'avec l'accord préalable des détenteurs des droits. [En savoir plus](#)

### Terms of use

The ETH Library is the provider of the digitised journals. It does not own any copyrights to the journals and is not responsible for their content. The rights usually lie with the publishers or the external rights holders. Publishing images in print and online publications, as well as on social media channels or websites, is only permitted with the prior consent of the rights holders. [Find out more](#)

**Download PDF:** 15.04.2026

**ETH-Bibliothek Zürich, E-Periodica, <https://www.e-periodica.ch>**



Le **CHOIX** le plus intéressant.

Voyez nos nouvelles vitrines.

*Chaussures Dossenbach*  
*Aux Arcades de Fribourg*

2-6

2-6

**L'HISTOIRE**

d'un commerce fait connaître sa renommée

**BAUR & C<sup>IE</sup>**

anciennement SCHMID, BAUR & Cie

FONDÉ EN 1795

se recommande pour tous les articles de

**MÉNAGE:**

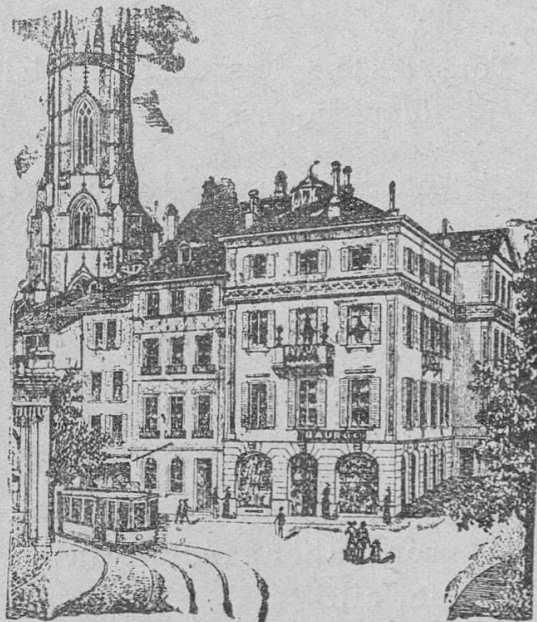
Services de table  
(inoxidables)

Services à thé  
et à café

Cuisinières à gaz  
et à bois

**MACHINES  
A COUDRE**

PRIX MODÉRÉS



**Machines agricoles:**

Faucheuses

Faneuses

Rateleuses

Charrues

Batteuses

Transmissions  
de tous genres

*FACILITÉ  
DE PAIEMENT*

**Banque Coopérative Suisse**

SCHWEIZER. GENOSSENSCHAFTSBANK

Succ. FRIBOURG

Siège principal à St-Gall

13 Succursales

Capital et Réserves: Fr. 9 millions env.

Se recommande pour les placements en

**DÉPÔTS ET TITRES DE LA BANQUE**

Opérations de bourse, Encaissement de titres et coupons

Discretion absolue

2-6

La Direction

## Etes-vous assuré sur la vie ?

Adressez-vous à la plus ancienne Compagnie opérant en Suisse

# „LE PHÉNIX“

ASSURANCES DE TOUTE NATURE SUR UNE OU DEUX TÊTES

En 1923, la Compagnie a payé en Suisse, en francs suisses : 2,336,847.50

Renseignements gratuits par les

AGENTS GÉNÉRAUX

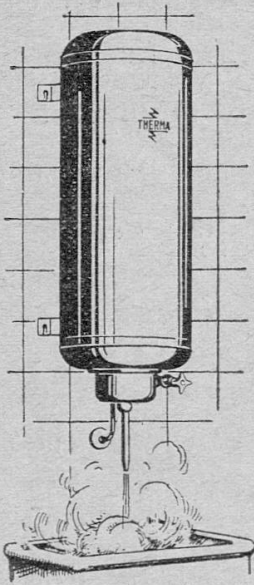
## PERRIN & WECK

Rue de Romont 18 (Café de la Paix) FRIBOURG — Téléphone N° 5.12

2-6 Inspecteur : GEORGES SCHNEIDER, Fribourg

## ENTREPRISES ÉLECTRIQUES FRIBOURGEOISES FRIBOURG

### Production et distribution d'énergie électrique



Tous les emplois de l'électricité industriels et domestiques.

L'électricité assure le confort et la propreté dans toutes ses applications : force motrice, lumière, chaleur, production du froid.

Boilers pour bains à chauffage par courant de nuit à prix réduits.

Petits boilers pour lavabos et cuisines à consommation réduite avec abonnement à forfait. 2-6

## „WINTERTHOUR“

Société suisse d'assurance contre les accidents et la responsabilité civile

(AUTOMOBILES, MOTOCYCLETTES, ETC.) 2-6

Traite toutes les assurances

aux meilleures conditions

Agence générale pour le canton de Fribourg :

## PERRIN & WECK

Rue de Romont 18, (Café de la Paix) FRIBOURG — Téléphone N° 5.12

Inspecteur : GEORGES SCHNEIDER, Fribourg

The logo for Vitar features the word "Vitar" in a stylized, bold, sans-serif font. The letter 'V' is particularly large and has a decorative, wing-like flourish extending upwards and to the left. The letter 'i' is small and has a dot. The letter 'a' is a simple circle. The letter 'r' is tall and has a long, curved tail that extends upwards and to the right.

**Chocolat Bonbons**  
**Cacao Biscuits**  
**Thé**

---

Vente directe de la fabrique,  
assurant fraîcheur et qualité parfaites,  
aux prix les plus bas.

---

800 Employés et Ouvriers  
30 Magasins et 650 Dépôts de fabrique

Magasin de vente à FRIBOURG :

**RUE DE LAUSANNE, 72**

**Cailler**

Chocolat  
au Lait



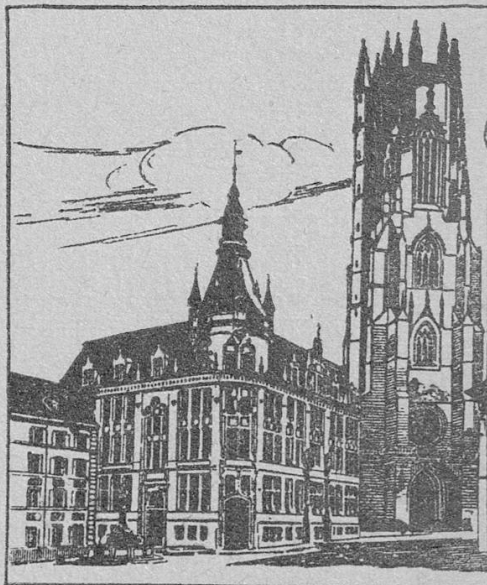
*On le goûte..... et on l'adore  
Qui en mange en veut encore.*

2-6

## Banque de l'Etat de Fribourg

CAPITAL: fr. 30.000.000.-

**GARANTIE DE L'ÉTAT**



*Agences: St-Pierre à Fribourg,  
Bulle, Châtel-St-Denis, Chiè-  
tres, Domdidier, Estavayer-le-  
Lac, Farvagny-le-Grand, Mo-  
rat, Romont, Tavel.*



*76 Correspondants  
d'Epargne  
dans les principales localités  
du canton  
de Fribourg.*



**Traite toutes les opérations de banque  
aux meilleures conditions**

2-6