

**Zeitschrift:** Annales fribourgeoises  
**Herausgeber:** Société d'histoire du canton de Fribourg  
**Band:** 3 (1915)  
**Heft:** 6

## **Titelseiten**

### **Nutzungsbedingungen**

Die ETH-Bibliothek ist die Anbieterin der digitalisierten Zeitschriften auf E-Periodica. Sie besitzt keine Urheberrechte an den Zeitschriften und ist nicht verantwortlich für deren Inhalte. Die Rechte liegen in der Regel bei den Herausgebern beziehungsweise den externen Rechteinhabern. Das Veröffentlichen von Bildern in Print- und Online-Publikationen sowie auf Social Media-Kanälen oder Webseiten ist nur mit vorheriger Genehmigung der Rechteinhaber erlaubt. [Mehr erfahren](#)

### **Conditions d'utilisation**

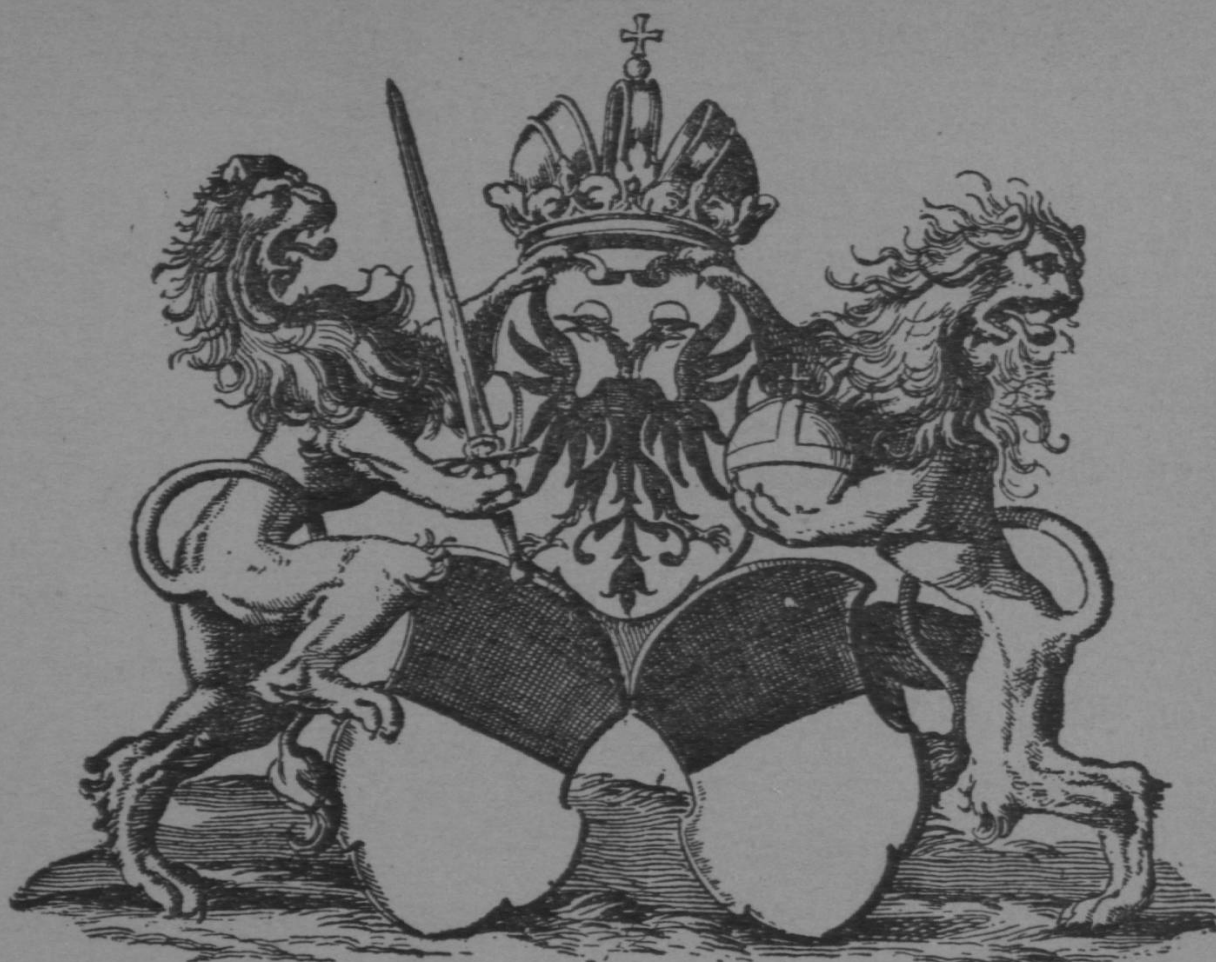
L'ETH Library est le fournisseur des revues numérisées. Elle ne détient aucun droit d'auteur sur les revues et n'est pas responsable de leur contenu. En règle générale, les droits sont détenus par les éditeurs ou les détenteurs de droits externes. La reproduction d'images dans des publications imprimées ou en ligne ainsi que sur des canaux de médias sociaux ou des sites web n'est autorisée qu'avec l'accord préalable des détenteurs des droits. [En savoir plus](#)

### **Terms of use**

The ETH Library is the provider of the digitised journals. It does not own any copyrights to the journals and is not responsible for their content. The rights usually lie with the publishers or the external rights holders. Publishing images in print and online publications, as well as on social media channels or websites, is only permitted with the prior consent of the rights holders. [Find out more](#)

**Download PDF:** 29.01.2026

**ETH-Bibliothek Zürich, E-Periodica, <https://www.e-periodica.ch>**



III<sup>me</sup> ANNÉE

N° 6

NOV.-DÉC. 1915

# ANNALES FRIBOURGEOISES

REVUE FRIBOURGEOISE  
D'HISTOIRE, D'ART ET D'ARCHÉOLOGIE



FRIBOURG  
FRAGNIÈRE FRÈRES, ÉDITEURS

—  
1915

---

# BANQUE CANTONALE FRIBOURGEOISE

FRIBOURG (Suisse)

AGENCES à :

■ BULLE, CHATEL-ST-DENIS, CHIÈTRES, ESTAVAYER et MORAT ■

~~~~~

## Réception de dépôts

à vue et à termes fixes, en compte courant, sur carnets d'épargne, sur carnets de dépôt ou contre obligations aux taux les plus favorables.

**Gérance de fortunes — Encaissement de coupons**

**Placements de capitaux — Ordres de Bourse**

**Garde d'objets de valeur, documents, bijoux, etc.**

**Location de casiers dans la chambre forte.** ↓

---

## Sommaire du N° 6, novembre-décembre 1915

|                                                                                                                                                |                         |
|------------------------------------------------------------------------------------------------------------------------------------------------|-------------------------|
| La Garnison de Fribourg (suite) . . . . .                                                                                                      | MAX DE DIESBACH.        |
| La chapelle de St-Jost, près Montorge . . . . .                                                                                                | GEORGES CORPATAUX.      |
| Les procurations des députés des villes et communautés fribourgeoises à l'assemblée provisoire du pays de Vaud (1798) (suite et fin) . . . . . | L. MOGEON.              |
| Les armoiries de Prez-vers-Siviriez. . . . .                                                                                                   | D.                      |
| Notre-Dame de Compassion et le Couvent des Pères Capucins de Bulle (suite et fin) . . . . .                                                    | P. ATH. COTTIER, O.M.C. |
| Bibliographie.                                                                                                                                 |                         |

---

Les **ANNALES FRIBOURGEOISES** paraissent tous les deux mois.

Chaque fascicule contient environ 48 pages et un certain nombre d'illustrations.

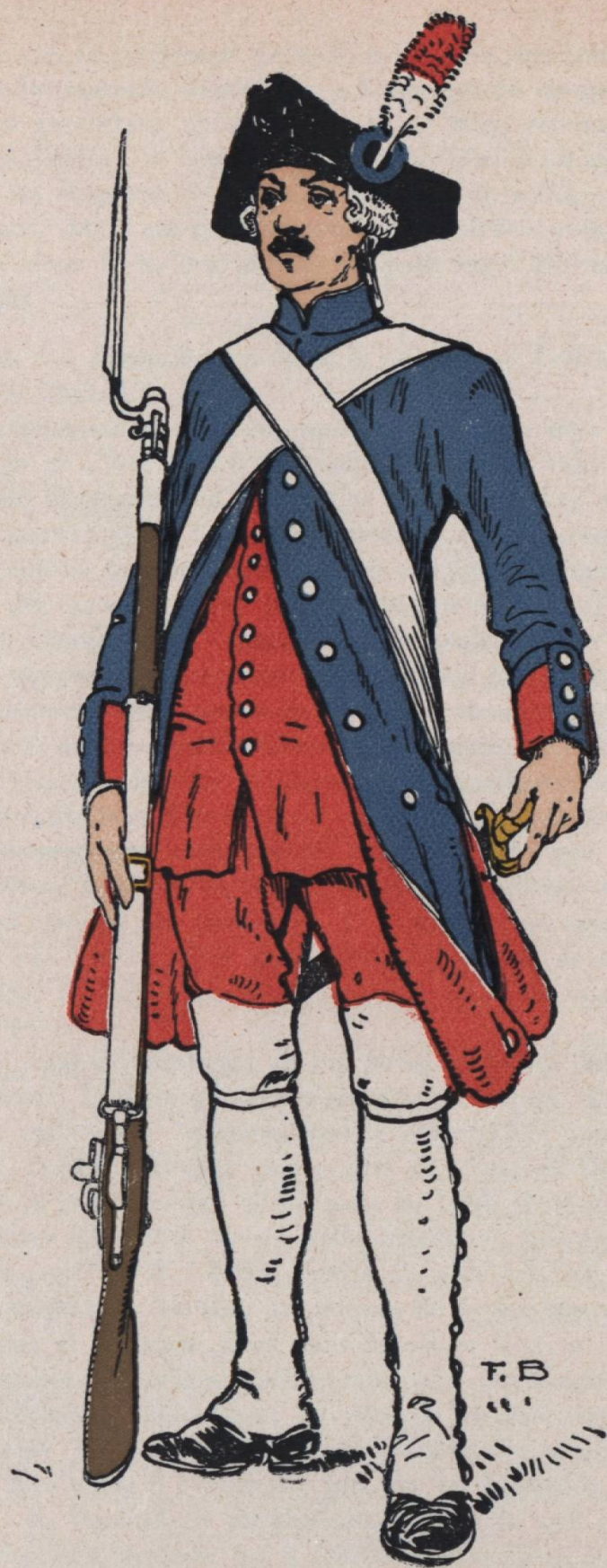
Aux collaborateurs qui en font la demande, nous offrons 25 tirages à part de leurs articles sans changement de pagination et avec une couverture identique à celle de la revue.

Toutes les communications, demandes d'abonnement, réclamations etc. doivent être adressées aux éditeurs.

---

*Les armoiries qui ornent la couverture des „Annales“  
sont tirées de la Carte du Canton de Fribourg de 1668,  
dont elles forment l'en-tête.*





Pl. I. — Soldat du régiment de Gruyère.