

**Zeitschrift:** Annalen der Elektro-Homöopathie und Gesundheitspflege :  
Monatsschrift des elektro-homöopathischen Instituts in Genf

**Herausgeber:** Elektro-Homöopathisches Institut Genf

**Band:** 7 (1897)

**Heft:** 11

**Buchbesprechung:** Meyers Konversations-Lexikon, Band XVI

### **Nutzungsbedingungen**

Die ETH-Bibliothek ist die Anbieterin der digitalisierten Zeitschriften auf E-Periodica. Sie besitzt keine Urheberrechte an den Zeitschriften und ist nicht verantwortlich für deren Inhalte. Die Rechte liegen in der Regel bei den Herausgebern beziehungsweise den externen Rechteinhabern. Das Veröffentlichen von Bildern in Print- und Online-Publikationen sowie auf Social Media-Kanälen oder Webseiten ist nur mit vorheriger Genehmigung der Rechteinhaber erlaubt. [Mehr erfahren](#)

### **Conditions d'utilisation**

L'ETH Library est le fournisseur des revues numérisées. Elle ne détient aucun droit d'auteur sur les revues et n'est pas responsable de leur contenu. En règle générale, les droits sont détenus par les éditeurs ou les détenteurs de droits externes. La reproduction d'images dans des publications imprimées ou en ligne ainsi que sur des canaux de médias sociaux ou des sites web n'est autorisée qu'avec l'accord préalable des détenteurs des droits. [En savoir plus](#)

### **Terms of use**

The ETH Library is the provider of the digitised journals. It does not own any copyrights to the journals and is not responsible for their content. The rights usually lie with the publishers or the external rights holders. Publishing images in print and online publications, as well as on social media channels or websites, is only permitted with the prior consent of the rights holders. [Find out more](#)

**Download PDF:** 12.02.2026

**ETH-Bibliothek Zürich, E-Periodica, <https://www.e-periodica.ch>**

**MEYERS**  
 Über 950 Bildertafeln und Kartenbeilagen.  
 = Soeben erscheint =  
 in 6. neubearbeiteter und vermehrter Auflage:

**KONVERSATIONS-  
LEXIKON**

**LEXIKON**  
 10,000 Abbildungen, Karten und Pläne.

17,500 Seiten Text.  
 272 Hefte  
 zu 50 Pf.  
 17 Bände  
 zu 8 Mk.

152 Farbentafeln.  
 17 Bände  
 im Halbbdr.  
 gebunden  
 zu 10 Mk.

Probehefte und Prospekte gratis durch  
 jede Buchhandlung.  
 Verlag des Bibliographischen Instituts, Leipzig.

## Meyers Konversations-Lexikon, Band XVI.

Meyers Konversations-Lexikon nahezu vollendet! Nicht ohne das Empfinden staunender Bewunderung nehmen wir den vorletzten Band der neuen Auflage zur Hand, der einen der Schlusssteine zu dem Werke bildet, das zu den Zierden der Litteratur gezählt werden kann. Es verdient festgestellt zu werden, daß die Herausgeber von Meyers Konversations-Lexikon mit eisener Beharrlichkeit und feinem Verständniß ihre Kräfte der durchgreifenden Modernisierung des Werkes und seiner Anpassung an die Anforderungen unsrer Zeit mit voller Hingebung gewidmet haben. Dieses ergab Wirken, unterstützt von vollendeter Meisterschaft in der Beherrschung des riesigen Stoffes und in der Hineinbeziehung des illustrativen Elements, hat nach zweierlei Richtungen hin entscheidend auf die Gestaltung des Konversations-Lexikons eingewirkt: es hat den hohen wissenschaftlichen und künstlerischen Standpunkt, den erzieherischen Werth

dieser Encyclopädie in allen Punkten gewahrt und denoch dem Werke durch sorgfältige Berücksichtigung der treibenden Kräfte und Strömungen, durch gemeinverständliche Darstellung den Charakter eines Hilfs- und Nachschlagebuchs für das tägliche Leben aufgedrückt.

Der reiche textliche Inhalt, die Stichwörter Sirup bis Turkmenen umfassend, der künstlerisch vollendete illustrative Theil mit nicht weniger als 378 Textbildern, 75 Tafeln in Holzschnitt und Farbendruck und 18 Karten und Plänen bestätigen eben von neuem das vorhin im allgemeinen ausgesprochene Urtheil. Einer hochinteressanten Abhandlung begegnen wir unter dem Stichwort Sprache und Sprachwissenschaft (mit einer „Sprachenkarte der Erde“), die dem Nichtfachmann den heutigen Stand der Linguistik (Sprachvergleichung, Sprachphilosophie &c) geist- und lichtvoll vorführt. Eine weitergehende Bedeutung haben auch die Artikel Sprachfehler (medizinisch) und Sprachunterricht. Reichvertreten ist das Gebiet der Rechts- und Staatswissenschaften. Der Artikel Staat und die sich anschließenden Zusammensetzungen: Staatsangehörigkeit, Staatsbankerott, Staatsdienst, Staatsrecht, Staatsschulden &c berühren das Interesse eines jeden Staatsbürgers. Die Sozialdemokratie (Wesen, geschichtliche Entwicklung in Deutschland und im Auslande) ist ebenso wie der Sozialismus eingehend behandelt. Daß den in diesen Band fallenden größeren Städten (Stettin, Stockholm, Straßburg, Stuttgart, Triest, Turin) wie sonst schöne, brauchbare Pläne beigegeben sind, ist selbstverständlich.

## Villa Paracelsia.

In unserer Kuranstalt, welche während des ganzen Sommers vollständig besetzt war, können Anfangs Oktober durch das Abgehen mehrerer Pensionäre, welche ihre Kur beenden, einige Zimmer frei werden, und wäre hiedurch neuen Kuranten der günstige Augenblick zum Eintritte geboten. Somit ersuchen wir hierauf Reflektirende durch rechtzeitige Anmeldung uns in den Stand zu setzen, ihnen Zimmer zu reserviren.  
(Die Direktion).

## Briefe !!!

Als Inhaber eines besonderen Postfaches gelangen wir sofort nach Ankunft eines jeden Zuges in den Besitz der uns zugehenden Korrespondenzen und Sendungen und bitten daher dieselben stets an

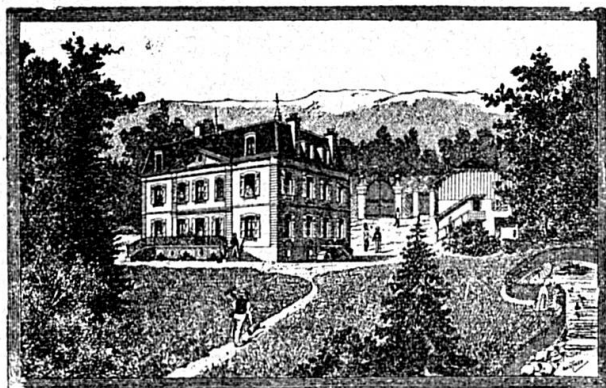
### Sauter's Laboratorien in Genf.

und nie an Herrn Dr. Imfeld oder an Herrn Heinen zu adressiren, weil sonst unliebsame Verzögerungen nicht zu vermeiden sind. Es ist auch zwecklos Briefe durch Gilboten bestellen zu lassen.

Die Direktion.

### Villa Paracelsa

Elektro-Homöopathische Heilanstalt  
Châtelaine bei Genf



Dirigirender Arzt Dr. Imfeld.  
Consultirender Arzt Dr. Gruber

Neben der Behandlung sämtlicher Krankheiten durch die **Medikamente des elektro-homöopathischen Instituts**, werden alle Faktoren der hygienischen Therapie, wie **Gymnastik, Massage, Hydrotherapie** (Barfußgehen), **elektr. Lichtbäder, Ernährung** (Vegetarismus), **Elektricität** u. s. w., nach Bedürfnis herangezogen.

Zu weiterer Auskunft ist das elektro-homöopathische Institut gerne bereit.

**Dr. Imfeld, Genf, Rue Thalberg, 4.**

Arzt des **elektro-homöopathischen Instituts**  
und der **Paracelsa**.

Consultationen im Institut 10—12 Uhr.

" in der Wohnung 2—4 "

Inhalt von Nr. 10 der Annalen 1897.

Unsere Reider. — Die Zusammensetzungen der elektro-homöopathischen Sternmittel.

Soeben erschien die zweite Auflage des

### Manual

für **Elektro-Homöopathie u. Gesundheitspflege**

Preis: 2 Fr. 50; 2 Mk.; 1 Fl. 25 ö. W.

Sauter's Laboratorien Genf.

### Dr. Neithardt

Brunnenstraße 43, I, Berlin N.

### Dr. Müller-Kypke

Prinz Albrechtstraße, 3, Berlin S. W.

Sprechstunden, 10—12 und 4—5 Uhr.

Sonntags nur 10—12 Uhr.

**Dr. Kaluschke, Hamburg, Rüdigs-**  
markt 72 I.

### W. Klimaszewski

Prakt. Arzt. — Ottostraße, 1, Part., München.

### Dr. Brandt

Targowajastraße bei der Balscheia Masterskajastr.  
St-Petersburg.

### Dr. Drzewiecki

Nowy Swiat, 46, Warschau.

Geheimrath Prof.

### Dr. Rindowsky

Deutsche Straße, Charkow.

**Dr. Evens, Berlin, Neue Königsstr. 69 II,**  
homöopathische Klinik.

**Heinr. Almstedt, Elektro-Homöopath,**  
Bremen, Mittelstr. 17.