

Zeitschrift: L'Afrique explorée et civilisée
Band: 1 (1879)
Heft: 8

Anhang: Bureau d'annonces de L'Afrique explorée et civilisée
Autor: [s.n.]

Nutzungsbedingungen

Die ETH-Bibliothek ist die Anbieterin der digitalisierten Zeitschriften auf E-Periodica. Sie besitzt keine Urheberrechte an den Zeitschriften und ist nicht verantwortlich für deren Inhalte. Die Rechte liegen in der Regel bei den Herausgebern beziehungsweise den externen Rechteinhabern. Das Veröffentlichen von Bildern in Print- und Online-Publikationen sowie auf Social Media-Kanälen oder Webseiten ist nur mit vorheriger Genehmigung der Rechteinhaber erlaubt. [Mehr erfahren](#)

Conditions d'utilisation

L'ETH Library est le fournisseur des revues numérisées. Elle ne détient aucun droit d'auteur sur les revues et n'est pas responsable de leur contenu. En règle générale, les droits sont détenus par les éditeurs ou les détenteurs de droits externes. La reproduction d'images dans des publications imprimées ou en ligne ainsi que sur des canaux de médias sociaux ou des sites web n'est autorisée qu'avec l'accord préalable des détenteurs des droits. [En savoir plus](#)

Terms of use

The ETH Library is the provider of the digitised journals. It does not own any copyrights to the journals and is not responsible for their content. The rights usually lie with the publishers or the external rights holders. Publishing images in print and online publications, as well as on social media channels or websites, is only permitted with the prior consent of the rights holders. [Find out more](#)

Download PDF: 11.03.2026

ETH-Bibliothek Zürich, E-Periodica, <https://www.e-periodica.ch>

BUREAU D'ANNONCES DE **L'AFRIQUE** ET CIVILISÉE : **EXPLORÉE**

Agence de Publicité HAASENSTEIN & VOGLER, à Genève, etc.

PRIX DES ANNONCES : 50 centimes la ligne de 40 lettres ou son espace.

LIBRAIRIE J. SANDOZ, EDITEUR,
Genève et Neuchâtel (Suisse)

L'Afrique centrale et la Conférence géographique de Bruxelles, par E. de Laveleye, 1 vol. in-12 avec 2 cartes..... 3 fr. —

L'Afrique et la Conférence géographique de Bruxelles, par Emile Banning, 2^e édition revue et augmentée, 1 vol. in-8^o avec 3 cartes et 16 gravures..... 6 fr. —

La Forêt vierge et le Sahara, par E. Desor, 1 vol. in-12 avec planches et carte..... 3 fr. —

De Genève à Suez, par G. Revalid, 1 vol. in-12..... 3 fr. 50

Grèce et Turquie. Notes de voyage, par A. Gilliéron, 1 vol. in-12 avec illustrations..... 4 fr. —

En Orient. Drames et paysages, par M^{me} L. Paschkoff, 1 vol. in-12. 2 fr. 50

Le Sahara. Premier voyage d'exploration, par V. Largeau, 1 vol. in-12 avec gravures et cartes..... 5 fr. —

Souvenirs d'Orient, par Aug. Bost, 1 vol. in-8^o..... 6 fr. —

D'IMMINENTE PUBBLICAZIONE

RIVISTA GEOGRAFICA INTERNAZIONALE

Publicazione bimestrale, contenente articoli originali in italiano, inglese, francese e spagnolo, raccolti sotto la direzione di M. A. M. MIZZI e colla collaborazione di valenti geografi stranieri.

Ciascun fascicolo consterà, di 64 pagine in-8^o oltre la copertina etc.

Indistintamente l'abbonamento annuo, è di *scellini quattro e pence due*, oppure *franchi o lire italiane cinque*, pagabili anticipatamente.

Dirigere le domande, lettere etc. Al direttore della *Rivista Geografica Internazionale*. MALTA.

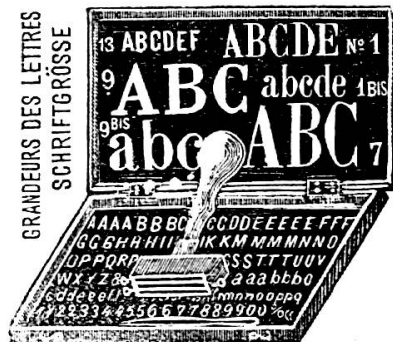
TIMBRE-COMPOSTEUR

avec lettres mobiles, pour imprimer soi-même des prix-courants, dates, étiquettes, adresses, etc.

- 1 timbre à 1 ligne, 2 fr.
- 1 fr. pour chaque ligne en plus.
- 1 boîte de 100 lettres et chiffres, 8 fr.
- 1 boîte de 200 lettres et chiffres, 14 fr.
- 1 boîte de 300 lettres et chiffres, 20 fr.

F. Schwarz, graveur, Bâle

MARC PETIT-PIERRE
Rue du Commerce, 5, au 2^{me}
GENÈVE
MÉDAILLES : PARIS, 1878; PHILADELPHIE, 1876
FABRIQUE
DE
BIJOUTERIE & JOAILLERIE
VENTE ET DIAMANTS GROS ET
ACHAT DE DÉTAIL
Commission. Exportation.



SOCIÉTÉ DES USINES DE VEVEY & MONTREUX — SUISSE

ALIMENTS d'une préparation simple et rapide; *facilement transportables*; remplissant les conditions d'*hygiène* et d'*économie*; très agréables au goût.

**ZÉA
FLEUR D'AVÉNALINE**

Ces deux farines n'exigeant que 10 minutes de cuisson dans de l'eau et par là se recommandent à l'attention des voyageurs. Partout, en un instant, avec de telles farines dans leurs sacs ils peuvent se faire faire un potage fortifiant et très agréable à manger. Il ne faut que de l'eau et du sel.

LAIT CONDENSÉ SUISSE

MARQUE

« **AVENTICUM** »

Cette marque se distingue par sa richesse en crème due à la nature des pâturages au centre desquels est placée cette usine.

FARINE LACTÉE OETTLI

pour nourrissons dès l'âge de 4 mois, préparée avec soin de manière à fortifier également toutes les parties de l'organisme.

En Tablettes. cette farine, facile à transporter, est inaltérable à l'air et peut être conservée indéfiniment.

EXPOSITION UNIVERSELLE 1855



MÉDAILLES
DE 1^{re} CLASSE

EXPOSITION SUISSE 1857



CHOCOLAT

AMEDEE KOHLER & FILS
A
LAUSANNE

Éviter
les
contrefaçons

MAISON FONDÉE EN 1830

Suisse

Exiger
le
véritable nom

SOURDS-MUETS

INSTITUTION DE GENÈVE

15, rue des Pâquis, 15

Enseignement par la parole articulée, ce qui met le sourd-muet à même de participer à une conversation de vive voix, *sans le secours d'aucun signe*. Etablissement placé sous la surveillance du Département de l'Instruction publique.
— **D. Forestier**, directeur.

THÉ PUR

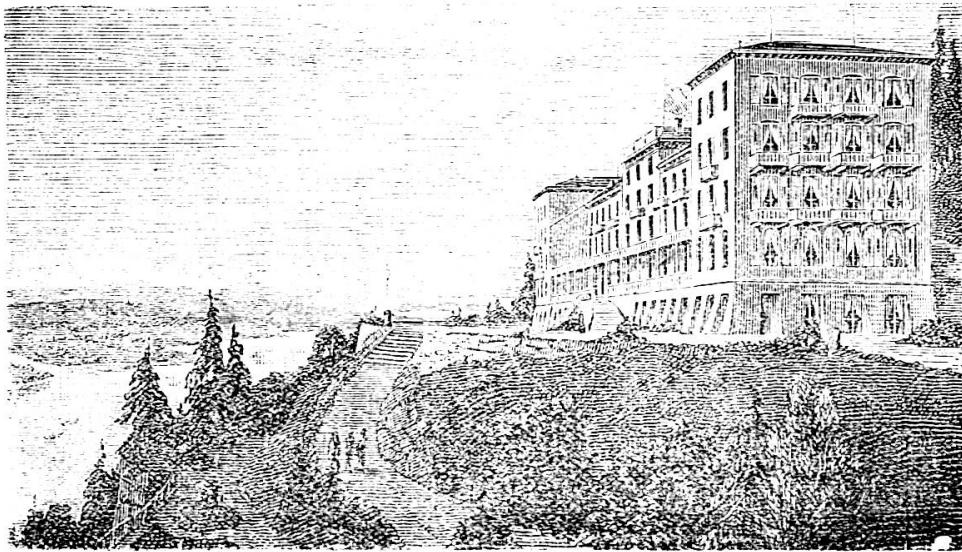
DE HORNIMAN

est recommandé pour sa QUALITÉ supérieure, son GOUT délicieux et sa PURETÉ réelle. Se vend (en boîtes), à GENÈVE, chez *Barbier-Chabloz*, 30, Grand Quai ; *Dégus père et fils*, 4, rue Winkelried ; *Rutty, Eug.*, place du Bourg-de-Four ; *Horniman et C^e*, London.

GRAND HOTEL MACOLIN

SAISON MAI-OCTOBRE

Sur le lac de Biemme, au pied du Chasserai, une lieue de Biemme
300 pieds au-dessus du niveau de la mer.



Séjour d'été. — Grand parc. — Immenses forêts. — Promenades variées. — Bains et Douches. — Eaux minérales. — Salon à boire pour petit-lait et lait de chèvres. — Vue splendide sur les Alpes, du Mont-Blanc au Saentis. — Postes et télégraphes. — Gaz. — Voitures à la gare de Biemme.

Le propriétaire,

Albert WELLY,
Hôtel de la Couronne, BIENNE.

PENSIONNAT DE JEUNES GENS

à BERTHOUD (Suisse)

Les jeunes gens qui désirent, soit fréquenter les excellentes écoles de la ville, collège classique ou industriel, soit continuer leur instruction par des leçons particulières, y trouveront de bons soins et une vie de famille.

Pour renseignements, références et conditions, voir les prospectus que le soussigné s'empresse de remettre à toute personne qui en fera la demande.

On peut aussi s'adresser à :

MM. **Paul-Fréd. Courvoisier**, banquier, à la **Chaux-de-Fonds** ;
le pasteur **J.-C. Appenzeller**, à **Berne** ;
G. Rufener, fabricant, à **Langenthal** ;
Fréd. Cuanillon, à la **Chaux-de-Fonds**.

ROBERT ROLLER, Architecte.

EXPOSITIONS DE PARIS ET DE BEAUVAIS 1879

Grandes Médailles d'Or

CAFETIÈRES A CIRCULATION

L. Malen & C^o A. Fournier, successeur

RUE OBERKAMPF, 6 **PARIS** USINE A VAPEUR

Seul Fournisseur de l'armée et de la marine,

Seul agréé par les ministères de la guerre et de la marine.

Cafetières de table de 2 à 12 tasses

La cafetière la plus simple et la plus commode est, sans contredit, la *cafetière à circulation à tube mobile*. Avec elle, pas d'explosions à craindre, pas de soins à donner. Elle enlève au café torréfié tout son arôme, sans rien prendre de son amertume. Son élégance de formes la fait admettre sur les tables les plus riches; l'économie qu'elle procure la rend indispensable dans les ménages les plus modestes.

Cafetières à circulation à double paroi et à tube mobile pour hôtels, cafés, cercles, pensionnats, hôpitaux, etc.,

de 16 à 3,000 tasses.

Se trouve dans les principales maisons de quincaillerie.

ÉCLAIRAGE ÉLECTRIQUE

La soussignée fournit des **Machines dynamo-électriques de la maison Siemens & Halske, de Berlin**, dont elle a le seul dépôt en Suisse.

Fabrique de Télégraphes et Appareils électriques à Neuchâtel (Suisse).