

Zeitschrift: L'ami du patois : trimestriel romand
Band: 2 (1974)
Heft: 4

Artikel: Lully
Autor: Eltschinger, Alodie
DOI: <https://doi.org/10.5169/seals-236997>

Nutzungsbedingungen

Die ETH-Bibliothek ist die Anbieterin der digitalisierten Zeitschriften auf E-Periodica. Sie besitzt keine Urheberrechte an den Zeitschriften und ist nicht verantwortlich für deren Inhalte. Die Rechte liegen in der Regel bei den Herausgebern beziehungsweise den externen Rechteinhabern. Das Veröffentlichen von Bildern in Print- und Online-Publikationen sowie auf Social Media-Kanälen oder Webseiten ist nur mit vorheriger Genehmigung der Rechteinhaber erlaubt. [Mehr erfahren](#)

Conditions d'utilisation

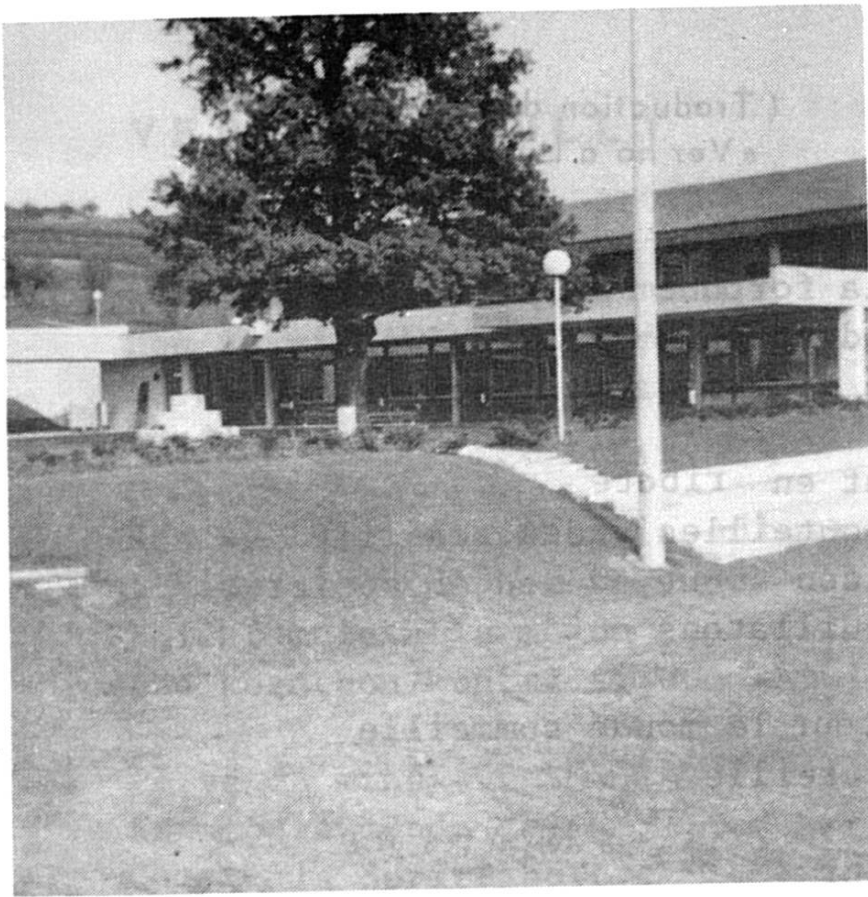
L'ETH Library est le fournisseur des revues numérisées. Elle ne détient aucun droit d'auteur sur les revues et n'est pas responsable de leur contenu. En règle générale, les droits sont détenus par les éditeurs ou les détenteurs de droits externes. La reproduction d'images dans des publications imprimées ou en ligne ainsi que sur des canaux de médias sociaux ou des sites web n'est autorisée qu'avec l'accord préalable des détenteurs des droits. [En savoir plus](#)

Terms of use

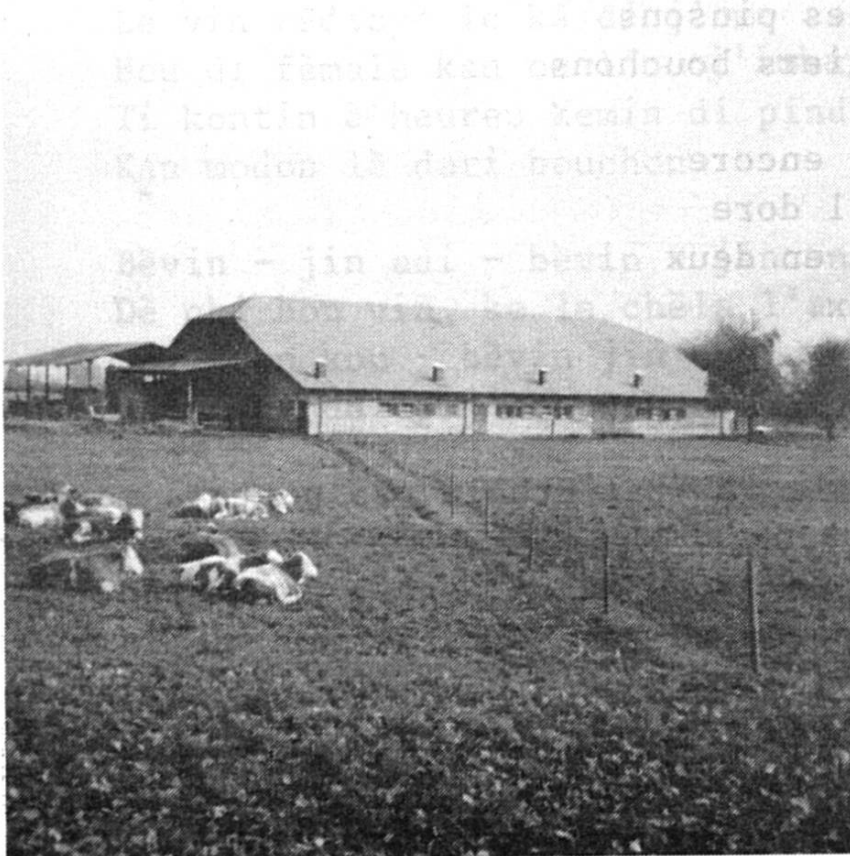
The ETH Library is the provider of the digitised journals. It does not own any copyrights to the journals and is not responsible for their content. The rights usually lie with the publishers or the external rights holders. Publishing images in print and online publications, as well as on social media channels or websites, is only permitted with the prior consent of the rights holders. [Find out more](#)

Download PDF: 16.01.2026

ETH-Bibliothek Zürich, E-Periodica, <https://www.e-periodica.ch>



La nouvelle maison d'école
et l'arbre centenaire.



La ferme de la famille Niklaus

LULLY

Le 19 octobre 1974, Lully était en fête. Ce fut à l'occasion de l'inauguration d'une belle maison d'école. On y trouve tout: même un cabinet dentaire et un autre de radiologie.

Huit classes d'études dans ce complexe scolaire ; une garderie d'enfants. Lully a laissé la place d'honneur au Chêne centenaire à côté de ces installations modernes. Je ne manquerai pas de vous dire le beau et grand vignoble que l'on voit à perte de vue.

A Lully on dénombre encore huit familles de paysans, "vignolans" et maraîchers.

Une famille de trois personnes, dont les deux hommes travaillent seuls, cent-huit poses de terre, et chose curieuse, ils ne sont jamais en retard. Il y a aussi 3 cafés-restaurants.

Eltschinger Alodie