

**Zeitschrift:** Les intérêts de nos régions : bulletin de l'Association pour la défense des intérêts jurassiens

**Herausgeber:** Association pour la défense des intérêts jurassiens

**Band:** 72 [i.e. 73] (2002)

**Heft:** 3

**Artikel:** La conjoncture économique dans nos régions : indicateurs en baisse et perspectives plutôt moroses

**Autor:** Bovée, Jean-Paul

**DOI:** <https://doi.org/10.5169/seals-824324>

### **Nutzungsbedingungen**

Die ETH-Bibliothek ist die Anbieterin der digitalisierten Zeitschriften auf E-Periodica. Sie besitzt keine Urheberrechte an den Zeitschriften und ist nicht verantwortlich für deren Inhalte. Die Rechte liegen in der Regel bei den Herausgebern beziehungsweise den externen Rechteinhabern. Das Veröffentlichen von Bildern in Print- und Online-Publikationen sowie auf Social Media-Kanälen oder Webseiten ist nur mit vorheriger Genehmigung der Rechteinhaber erlaubt. [Mehr erfahren](#)

### **Conditions d'utilisation**

L'ETH Library est le fournisseur des revues numérisées. Elle ne détient aucun droit d'auteur sur les revues et n'est pas responsable de leur contenu. En règle générale, les droits sont détenus par les éditeurs ou les détenteurs de droits externes. La reproduction d'images dans des publications imprimées ou en ligne ainsi que sur des canaux de médias sociaux ou des sites web n'est autorisée qu'avec l'accord préalable des détenteurs des droits. [En savoir plus](#)

### **Terms of use**

The ETH Library is the provider of the digitised journals. It does not own any copyrights to the journals and is not responsible for their content. The rights usually lie with the publishers or the external rights holders. Publishing images in print and online publications, as well as on social media channels or websites, is only permitted with the prior consent of the rights holders. [Find out more](#)

**Download PDF:** 04.02.2026

**ETH-Bibliothek Zürich, E-Periodica, <https://www.e-periodica.ch>**



par  
Jean-Paul Bovée,  
secrétaire général de l'ADIJ

## La conjoncture économique dans nos régions

# Indicateurs en baisse et perspectives plutôt moroses

*En cette fin d'année, il vaut la peine de porter un dernier regard sur l'évolution conjoncturelle de nos régions en 2002 et, surtout, sur les perspectives pour 2003 qu'il est possible de dégager grâce aux prévisions formulées par les industriels qui ont participé au test conjoncturel réalisé par l'ADIJ, en collaboration avec le KOF (Centre de recherche conjoncturelles de l'EPFZ).*

La conjoncture dans le Jura et le Jura bernois a évolué de concert avec celle de l'ensemble du pays : après une dégradation constante, régulière et très marquée de la marche des affaires en 2001, toute l'année 2002 a été caractérisée par un climat déprimé. La plupart des indicateurs sont orientés à la baisse ou stagnent à un niveau relativement bas.

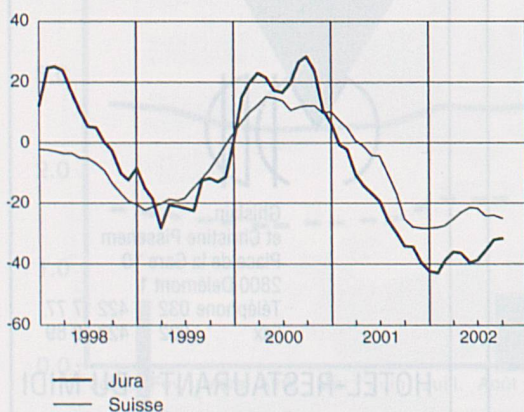
### La marche des affaires

Après s'être effondré en 2001, l'indicateur synthétique de la marche des affaires a suivi une évolution hésitante au cours des trois premiers trimestres de 2002 (voir graphique 1 ci-dessous). En octobre et en novembre, le contexte n'était guère meilleure, et décembre ne laisse entrevoir aucune amélioration.

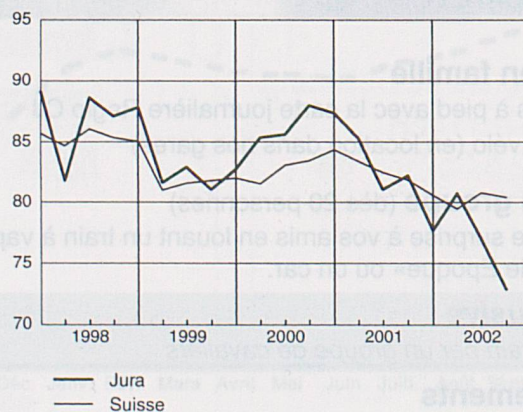
A la fin du mois de septembre, la courbe évoluait à l'un des niveaux les plus bas qu'elle ait atteints au cours des dix dernières années, rappelant les creux survenus en 1993 et au cours de l'hiver 1996/97.

Pour l'industrie de nos régions, l'indicateur traduit donc actuellement une situation conjoncturelle défavorable.

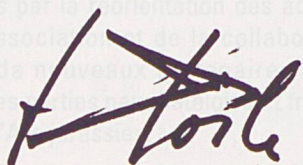
**Graphique 1 : la marche des affaires**



**Graphique 2 : l'utilisation de la capacité technique de production (%)**







CAFÉ - RESTAURANT - VINOTHÈQUE

Fabien Mérillat  
2742 Perrefitte  
Tél. 032/493 10 17

Décolletages,  
rouages  
et reprises



Tél. 032/492 10 12  
Fax 032/492 17 13  
2735 Bévillard

**Précision et performance**



Chemins de fer du Jura  
**Franches-Montagnes**



### Voyages en famille

- Excursions à pied avec la carte journalière Regio CJ
- Balades à vélo (en location dans nos gares)

### Sorties en groupe (dès 20 personnes)

Réservez une surprise à vos amis en louant un train à vapeur, un train «Belle Epoque» ou un car.

### Offre exclusive

Attaque du train par un groupe de cavaliers

### Renseignements

Tél. 032 952 42 90, fax 032 952 42 93, e-mail: [promotion@cj-transports.ch](mailto:promotion@cj-transports.ch)

## Hôtels de la Gare et du Parc

M. Jolidon-Geering

**2350 Saignelégier**

Tél. 032 951 11 21  
Fax 032 951 12 32  
E-mail: [mail@hotelgareparc.ch](mailto:mail@hotelgareparc.ch)  
[www.hotelgareparc.ch](http://www.hotelgareparc.ch)



Ghislain  
et Christine Pissenem  
Place de la Gare 10  
2800 Delémont 1  
Téléphone 032 422 17 77  
Fax 032 423 19 89

**HOTEL-RESTAURANT DU MIDI**

Fermé le mercredi



## Le taux d'utilisation de la capacité technique de production

La mauvaise santé de la marche des affaires s'est largement répercutée sur le degré d'utilisation de l'appareil de production, qui a chuté de 81 % au premier trimestre de l'année à 78 % fin juin, puis à 73 % au terme du troisième trimestre de 2002 (voir le graphique 2 de la page précédente). On peut relever que cette valeur est largement inférieure à la moyenne suisse (81 %).

## Les entrées de commandes, la production et les stocks

Après une année 2000 plutôt satisfaisante, les entrées de commandes adressées aux entreprises industrielles se sont contractées dès le début de 2001. L'hiver 2001/2002 a été particulièrement défavorable. Au cours du troisième trimestre de 2002, la détérioration s'est poursuivie, mais sur un rythme atténué.

Parallèlement, l'état des carnets de commandes s'est également dégradé et les

trois quarts des chefs d'entreprises interrogés considéraient ceux-ci comme nettement insuffisants, qu'il s'agisse des commandes provenant du marché intérieur ou de celles issues de l'étranger.

On ne sera pas surpris, dans un tel contexte, que le volume de la production ait aussi baissé fortement, pour le sixième trimestre consécutif. On peut observer aussi que les stocks de produits intermédiaires et de produits finis, qui se sont déjà passablement résorbés au cours des mois précédents, étaient jugés encore excédentaires par les industriels interrogés.

## Positions concurrentielles, situation bénéficiaire et réserves de travail

En moyenne, les prix de vente des produits de nos entreprises industrielles ont baissé. De même, leurs bénéfices se sont contractés d'une manière assez généralisée. La baisse des profits a touché surtout les branches de l'horlogerie, de l'électronique, de la mécanique de précision et des machines, alors que dans la

métallurgie et le travail des métaux, cet indicateur a stagné.

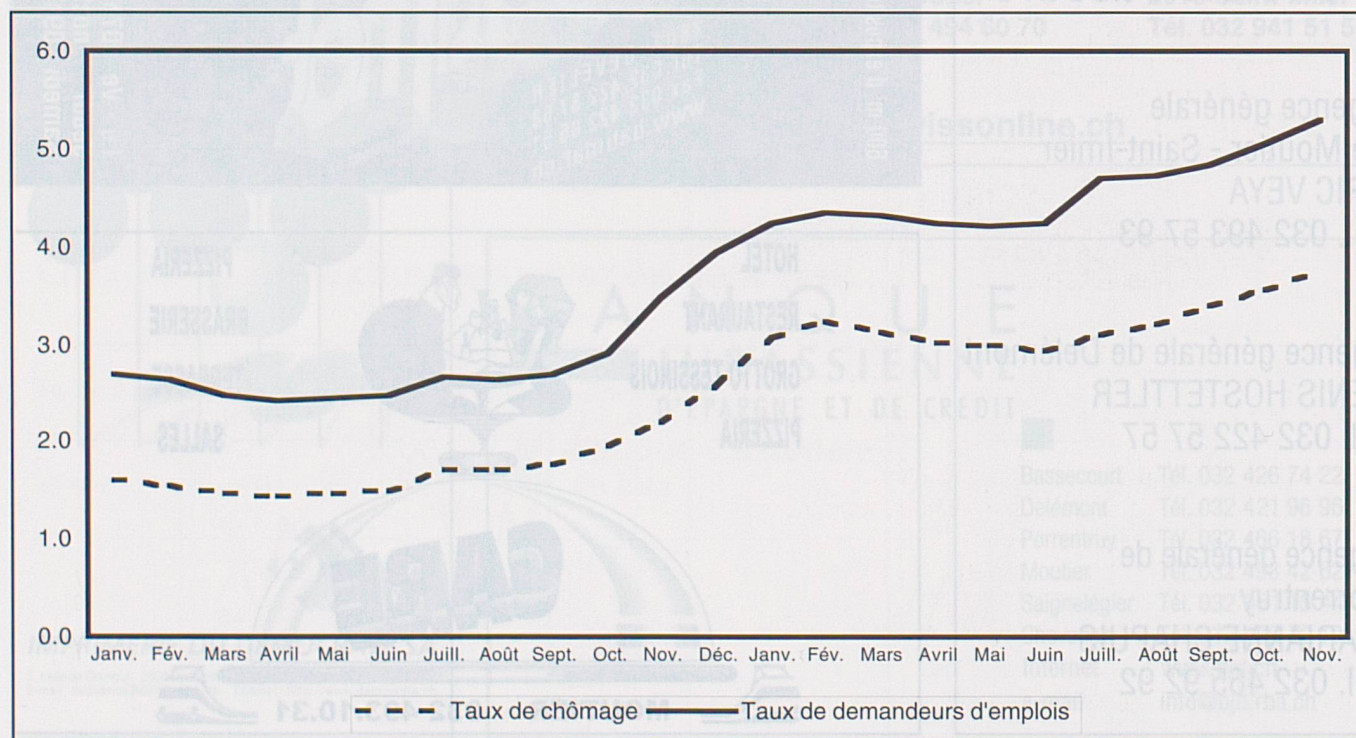
Si les positions concurrentielles des entreprises de nos régions sont restées, en moyenne, relativement stables sur le plan intérieur - sauf pour l'industrie des machines, où la détérioration est générale - elles se sont nettement dégradées sur le plan extérieur, en particulier par rapport à l'Union européenne. L'insuffisance de la demande était de loin le principal obstacle à l'expansion de la production, la main-d'oeuvre et la capacité technique étant disponibles en suffisance.

Les réserves de travail ont fortement diminué par rapport au début de l'année : 2,9 mois pour l'industrie dans son ensemble, contre 3,3 mois au début de 2002.

## Chômage et demandes d'emplois

Dans l'environnement plutôt pessimiste que nous venons de décrire, il est compréhensible que l'emploi ait diminué. Le test conjoncturel de l'industrie, qui per-

**Graphique 3 : chômeurs et demandeurs d'emploi, dans le canton du Jura et le Jura bernois, de janvier 2001 à novembre 2002 ( % de la population active)**





## LES INTÉRÊTS DE NOS RÉGIONS

**TIBO**  
BUREAUTIQUE - INFORMATIQUE  
Sur l'ensemble de l'Arc Jurassien

TEL (032) 465 9 465  
FAX (032) 465 9 468  
EMAIL : tibo\_sa@bluewin.ch

**COPIEURS**  
**FAX**

Le N° 1 sur l'arc jurassien. Des professionnels à votre service près de chez vous !

**VERT BOIS**  
MONT-CROSIN  
032 944 14 55

De la «petite faim» au fin bec,  
à chaque événement son style.

Bienvenue à MONT-CROSIN,  
côté terrasse,  
véranda ou brasserie!

Tél. 032 944 14 55

## La Mobilière

Assurances & prévoyance

l'assurance  
d'être bien assuré

Agence générale  
de Moutier - Saint-Imier  
ERIC VEYA  
Tél. 032 493 57 93

Agence générale de Delémont  
DENIS HOSTETTLER  
Tél. 032 422 57 57

Agence générale de  
Porrentruy  
MARIANNE CHAPUIS  
Tél. 032 465 92 92

**batimat**  
22 ANS

CUISINES  
22 modèles exposés

CARRELAGE  
15000 m<sup>2</sup> de stock

SANITAIRE  
Meubles de salle de bain

APPAREILS  
MÉNAGERS

TAPIS-NOVILON

PARQUETS FINIS

2802 DEVELIER  
Tél. 032 422 87 68  
Fax 032 422 06 51  
www.batimat.ch

600 m<sup>2</sup> d'exposition entre Develier et Delémont

Lu - Ve 07h30-12h00 • 13h30-18h30  
Jeudi nocturne jusqu'à 21h00  
Samedi 09h00-12h00 • 13h30-16h00

HOTEL  
RESTAURANT  
GROTTO TESSINOIS  
PIZZERIA

PIZZERIA  
BRASSERIE  
TERRASSE  
SALLES

**CARE**

MOUTIER 032 493.10.31



met d'observer une contraction assez marquée des effectifs, montre aussi que leur niveau était encore considéré comme excédentaire par les responsables interrogés, dont les prévisions sur ce plan étaient orientées à la baisse ; l'emploi s'amenuisera donc probablement une nouvelle fois entre la fin de 2002 et le printemps de 2003.

En novembre 2002 (voir graphique 3, p. 7), les statistiques officielles établissent le taux de chômage à 3,7 % (4,1 % dans le canton du Jura et 3,3 % dans le Jura bernois), contre 3,1 % au premier trimestre de 2002 et 1,7 % en moyenne pour l'année 2001. L'augmentation est rapide et sensible.

S'agissant des demandeurs d'emplois, le taux par rapport à la population active, pour le Jura et le Jura bernois, s'élevait à

5,3 % en novembre dernier, contre 2,8 % en moyenne pour 2001. Ici aussi, la situation s'est bien dégradée.

### Quelles perspectives d'ici mai 2003 ?

Pour la période allant de décembre 2002 à février 2003, les industriels de nos régions prévoient (mais avec beaucoup de prudence) une augmentation des entrées de commandes. Le volume de la production devrait rester stable et les achats de produits intermédiaires (dont les stocks, rappelons-le, étaient considérés comme trop élevés), vont très probablement diminuer.

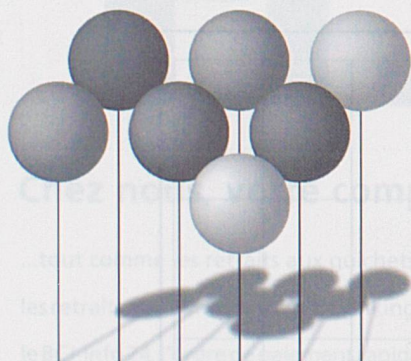
Les choses ne devraient guère s'améliorer au printemps 2003. En moyenne, les

responsables interrogés attendent en effet une stabilité de la marche des affaires. L'indicateur se situant à un niveau très bas, on devrait continuer d'évoluer dans un climat entaché de morosité.

Mais des nuances peuvent être relevées selon les branches. Dans l'industrie des machines, le pessimisme est de mise : on anticipe une nouvelle dégradation de la conjoncture cet hiver et au printemps prochain, alors que dans les branches de la métallurgie et du travail des métaux, on prévoit plutôt une stabilité. Dans l'horlogerie, l'électronique et la mécanique de précision, en revanche, on s'attend à une amélioration de la marche des affaires, observation qui constitue l'une des rares notes positives dans la grisaille ambiante. ■

Nous investissons pour  
encore mieux vous servir

- Système de contrôle de vos données informatiques
- Presse offset 6 couleurs + 1 vernis (impression recto-verso en un seul passage)
- Imprimante grand format (largeur 109 cm sur plusieurs mètres de longueur)



**IMPRIMERIE DU DÉMOCRATE SA**

6, route de Courroux 2800 Delémont Tél. 032 421 18 18 Fax 032 421 19 00  
E-mail: [technique@democrate.ch](mailto:technique@democrate.ch) Internet: <http://www.democrate.ch>

# VECSA SA/AG

Ventilation - climatisation  
Electricité - Tableau  
Chauffage  
Sanitaire  
Accessoires

**Saint-Maurice 7**  
**2800 Delémont**  
**Tél. 032 423 11 11**

**Chalière 7a**  
**2740 Moutier**  
**Tél. 032 494 60 70**

**Jonchère 21**  
**2610 Saint-Imier**  
**Tél. 032 941 51 50**

[vecsa@swissonline.ch](mailto:vecsa@swissonline.ch)

# BANQUE

## JURASSIENNE

D'ÉPARGNE ET DE CRÉDIT

Bassecourt	Tél. 032 426 74 22
Delémont	Tél. 032 421 96 96
Porrentruy	Tél. 032 466 18 67
Moutier	Tél. 032 493 42 62
Saignelégier	Tél. 032 951 15 44
Chevenez	Tél. 032 476 70 10
Internet	<a href="http://www.bjd.ch">www.bjd.ch</a>
e-mail	<a href="mailto:info@bjd.rba.ch">info@bjd.rba.ch</a>