

**Zeitschrift:** Les intérêts du Jura : bulletin de l'Association pour la défense des intérêts du Jura  
**Herausgeber:** Association pour la défense des intérêts du Jura  
**Band:** 48 (1977)  
**Heft:** 12: Informations économiques

## **Werbung**

### **Nutzungsbedingungen**

Die ETH-Bibliothek ist die Anbieterin der digitalisierten Zeitschriften auf E-Periodica. Sie besitzt keine Urheberrechte an den Zeitschriften und ist nicht verantwortlich für deren Inhalte. Die Rechte liegen in der Regel bei den Herausgebern beziehungsweise den externen Rechteinhabern. Das Veröffentlichen von Bildern in Print- und Online-Publikationen sowie auf Social Media-Kanälen oder Webseiten ist nur mit vorheriger Genehmigung der Rechteinhaber erlaubt. [Mehr erfahren](#)

### **Conditions d'utilisation**

L'ETH Library est le fournisseur des revues numérisées. Elle ne détient aucun droit d'auteur sur les revues et n'est pas responsable de leur contenu. En règle générale, les droits sont détenus par les éditeurs ou les détenteurs de droits externes. La reproduction d'images dans des publications imprimées ou en ligne ainsi que sur des canaux de médias sociaux ou des sites web n'est autorisée qu'avec l'accord préalable des détenteurs des droits. [En savoir plus](#)

### **Terms of use**

The ETH Library is the provider of the digitised journals. It does not own any copyrights to the journals and is not responsible for their content. The rights usually lie with the publishers or the external rights holders. Publishing images in print and online publications, as well as on social media channels or websites, is only permitted with the prior consent of the rights holders. [Find out more](#)

**Download PDF:** 12.01.2026

**ETH-Bibliothek Zürich, E-Periodica, <https://www.e-periodica.ch>**



## THE LONGINES STYLE



Réf. 4184. Montre homme or 18 ct., équipée  
du mouvement automatique le plus plat du  
monde avec calendrier et seconde au centre.  
Disponible également en plaqué or et en acier.  
Couronne avec cabochon. Glace saphir.



**Choisissez votre Longines  
automatique extra-plate  
pour son élégance.  
Vous serez séduit par sa fiabilité  
et sa précision.**

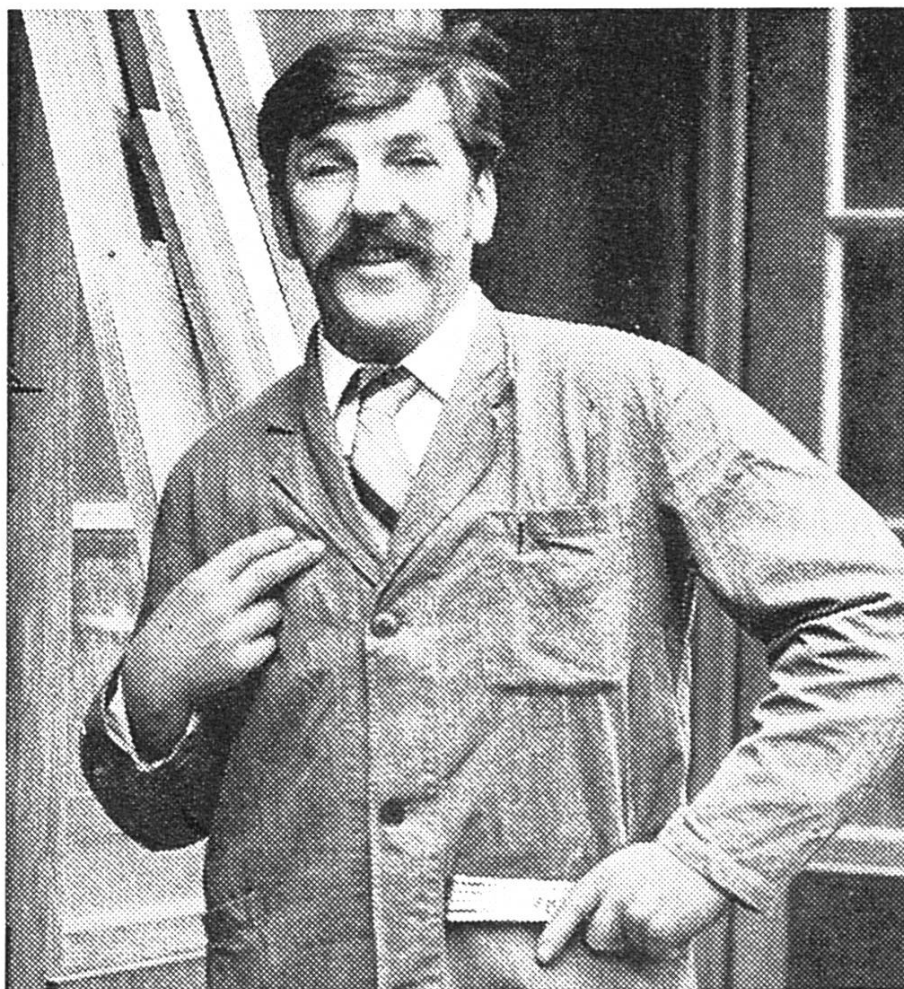
# LONGINES



Une question de style.

1801

## «Qui m'aide à financer l'équipement de mon atelier?»



**«Le Crédit Suisse, ma banque.  
Sous forme d'un crédit personnel.»**

CS - la banque qui mérite votre confiance.



**CRÉDIT SUISSE**  
**CS**

2501 Bienne, Place centrale  
2301 La Chaux-de-Fonds, Avenue Léopold-Robert 58  
2800 Delémont 1, Avenue de la Gare 44  
2900 Porrentruy 1, Rue Pierre-Péquignat 7