

Zeitschrift: Les intérêts du Jura : bulletin de l'Association pour la défense des intérêts du Jura
Herausgeber: Association pour la défense des intérêts du Jura
Band: 38 (1967)
Heft: 9

Werbung

Nutzungsbedingungen

Die ETH-Bibliothek ist die Anbieterin der digitalisierten Zeitschriften auf E-Periodica. Sie besitzt keine Urheberrechte an den Zeitschriften und ist nicht verantwortlich für deren Inhalte. Die Rechte liegen in der Regel bei den Herausgebern beziehungsweise den externen Rechteinhabern. Das Veröffentlichen von Bildern in Print- und Online-Publikationen sowie auf Social Media-Kanälen oder Webseiten ist nur mit vorheriger Genehmigung der Rechteinhaber erlaubt. [Mehr erfahren](#)

Conditions d'utilisation

L'ETH Library est le fournisseur des revues numérisées. Elle ne détient aucun droit d'auteur sur les revues et n'est pas responsable de leur contenu. En règle générale, les droits sont détenus par les éditeurs ou les détenteurs de droits externes. La reproduction d'images dans des publications imprimées ou en ligne ainsi que sur des canaux de médias sociaux ou des sites web n'est autorisée qu'avec l'accord préalable des détenteurs des droits. [En savoir plus](#)

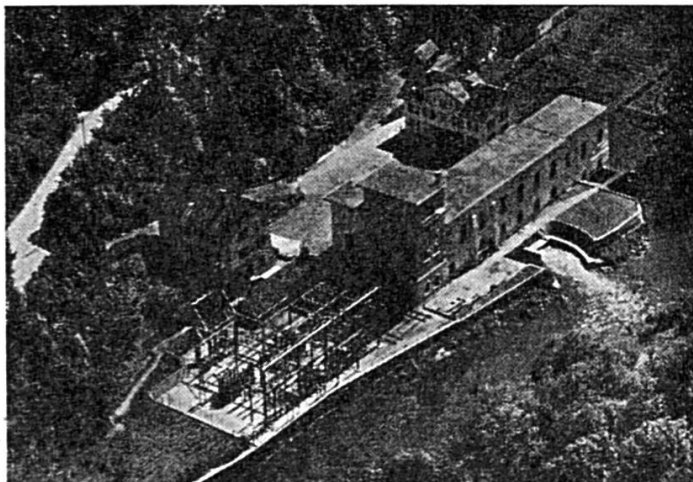
Terms of use

The ETH Library is the provider of the digitised journals. It does not own any copyrights to the journals and is not responsible for their content. The rights usually lie with the publishers or the external rights holders. Publishing images in print and online publications, as well as on social media channels or websites, is only permitted with the prior consent of the rights holders. [Find out more](#)

Download PDF: 15.04.2026

ETH-Bibliothek Zürich, E-Periodica, <https://www.e-periodica.ch>

USINE DE LA GOULE SUR LE DOUBS



Société des Forces Electriques de La Goule

Fondée en 1893

Production et distribution d'énergie électrique

1329

Nous livrons rapidement :

- vernis de tous genres
- dispersions
- enduits et vernis pour la protection du bois ou du béton

MATÉRIAUX S.A., DELÉMONT

1356

M. G. Cranatte M I
Maitre à l'école d'appli.

J. A. 2800 Delémont²⁹⁰⁰ PORRENTRUÿ

Un lien

entre l'économie du Jura et le monde entier pour

Paielements
Accréditifs
Encaissements documentaires
Renseignements
Documentations

Société de Banque Suisse

Place Centrale

BIENNE

Tél. (032) 2 21 21

Delémont

43, av. de la Gare

Tél. (066) 2 29 81



Granges (Soleure)

Place de la Poste

Tél. (065) 8 71 71

1332

Société de contrôle fiduciaire

Dr J. REISER

Organisations

Révisions

Fiscalité

GENÈVE

Rue Ami-Lullin 4

Tél. (022) 35 65 00

LAUSANNE

Avenue de la Gare 50

Tél. (021) 23 44 06

FRIBOURG

Grand-Places 1

Tél. (037) 2 21 12

SION

Avenue de la Gare 30

Tél. (027) 2 11 10

BIENNE

Place Général-Guisan 16

Tél. (032) 2 72 30

1339