

**Zeitschrift:** Les intérêts du Jura : bulletin de l'Association pour la défense des intérêts du Jura  
**Herausgeber:** Association pour la défense des intérêts du Jura  
**Band:** 34 (1963)  
**Heft:** 10

## **Werbung**

### **Nutzungsbedingungen**

Die ETH-Bibliothek ist die Anbieterin der digitalisierten Zeitschriften auf E-Periodica. Sie besitzt keine Urheberrechte an den Zeitschriften und ist nicht verantwortlich für deren Inhalte. Die Rechte liegen in der Regel bei den Herausgebern beziehungsweise den externen Rechteinhabern. Das Veröffentlichen von Bildern in Print- und Online-Publikationen sowie auf Social Media-Kanälen oder Webseiten ist nur mit vorheriger Genehmigung der Rechteinhaber erlaubt. [Mehr erfahren](#)

### **Conditions d'utilisation**

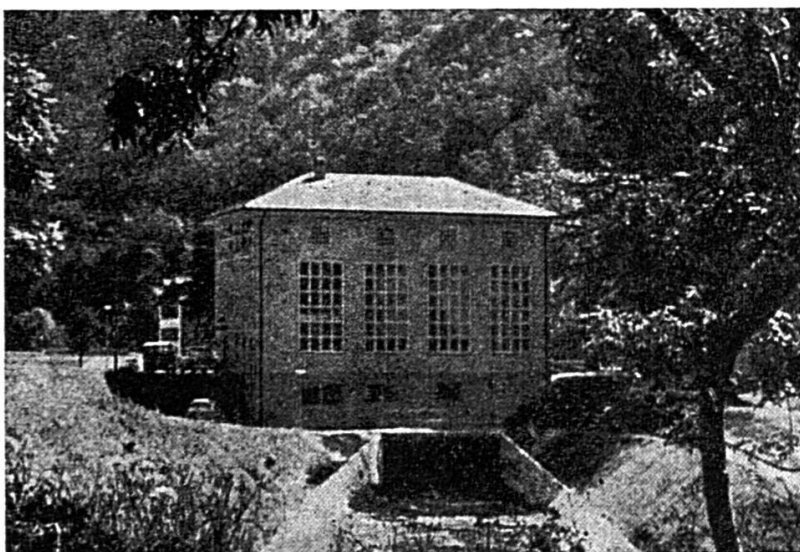
L'ETH Library est le fournisseur des revues numérisées. Elle ne détient aucun droit d'auteur sur les revues et n'est pas responsable de leur contenu. En règle générale, les droits sont détenus par les éditeurs ou les détenteurs de droits externes. La reproduction d'images dans des publications imprimées ou en ligne ainsi que sur des canaux de médias sociaux ou des sites web n'est autorisée qu'avec l'accord préalable des détenteurs des droits. [En savoir plus](#)

### **Terms of use**

The ETH Library is the provider of the digitised journals. It does not own any copyrights to the journals and is not responsible for their content. The rights usually lie with the publishers or the external rights holders. Publishing images in print and online publications, as well as on social media channels or websites, is only permitted with the prior consent of the rights holders. [Find out more](#)

**Download PDF:** 22.01.2026

**ETH-Bibliothek Zürich, E-Periodica, <https://www.e-periodica.ch>**



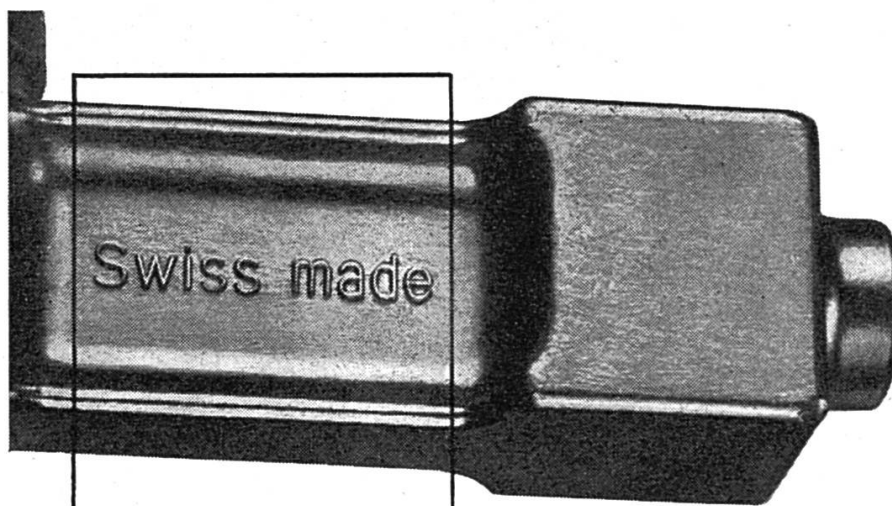
Centrale de Bellefontaine

# Les Forces Motrices Bernaises S.A.

s'efforcent de couvrir au mieux les besoins en énergie  
électrique du Jura bernois

Siège central à Berne, place Victoria 2 — Bureaux  
d'exploitation pour le Jura à Bienne, Delémont et Porrentruy

1148



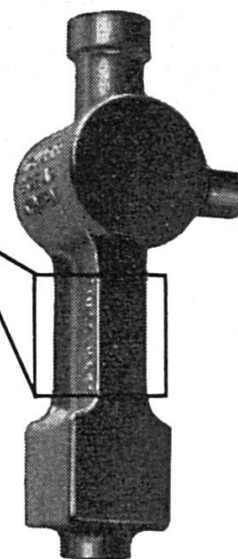
## **Les pièces matricées à chaud**

en une opération sont déjà  
avantageuses à partir de séries  
de 200 pièces environ.

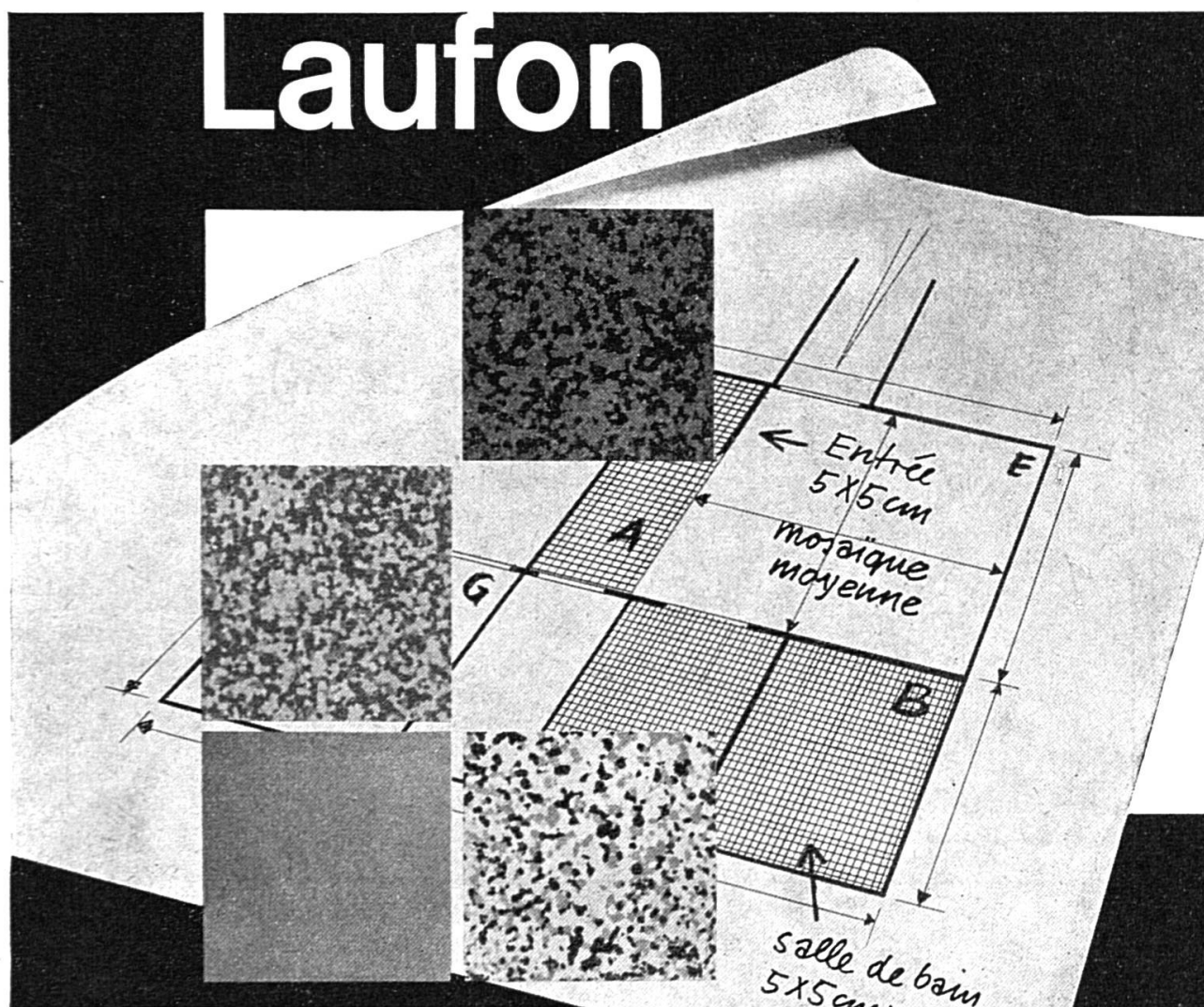
En cas de besoin, il vaut  
la peine de nous consulter.

# **THÉCLA**

Société Anonyme, St-Ursanne Téléphone (066) 5 31 55



# Laufon



## Nos produits :

### Appareils sanitaires

en porcelaine vitrifiée  
et en grès

### Carreaux en faïence émaillée

blanc, crème et en couleurs

### Carreaux de grès cérame

Mosaïque de grès  
cérame

### Tuiles et briques

Porcelaine  
électrotechnique

Des possibilités nouvelles, des effets d'optique nouveaux, des teintes nouvelles, en un mot, un moyen nouveau mis à la disposition de l'architecte pour la création d'ensembles décoratifs. La mosaïque moyenne réunit tous les avantages bien connus des carreaux en grès cérame; son format est de 5 x 5 cm. Grâce à la gamme très riche des teintes disponibles, les possibilités de créer des ensembles décoratifs sont pratiquement sans limite; les effets d'optique qu'ils permettent sont d'une rare beauté.

Pour échantillons et renseignements, prière de bien vouloir s'adresser aux maisons spécialisées.



**SA pour l'Industrie Céramique Laufon**  
**Tuilerie Mécanique de Laufon SA**



Cartel moderne  
bronze massif  
patiné ou doré

*Azura*

Pendules de style

Riche collection de modèles

L'« Azura » Célestin Konrad  
Moutier

1138

# Losinger & CO. S.A.

Entreprise de travaux publics

**DELÉMONT**

Téléphone (066) 2 12 43



Travaux publics  
Travaux de route  
Béton armé

1140