

Zeitschrift: Les intérêts du Jura : bulletin de l'Association pour la défense des intérêts du Jura
Herausgeber: Association pour la défense des intérêts du Jura
Band: 11 (1940)
Heft: 6

Artikel: Une visite à la S. A. pour l'industrie céramique Laufon
Autor: R.S.
DOI: <https://doi.org/10.5169/seals-825627>

Nutzungsbedingungen

Die ETH-Bibliothek ist die Anbieterin der digitalisierten Zeitschriften auf E-Periodica. Sie besitzt keine Urheberrechte an den Zeitschriften und ist nicht verantwortlich für deren Inhalte. Die Rechte liegen in der Regel bei den Herausgebern beziehungsweise den externen Rechteinhabern. Das Veröffentlichen von Bildern in Print- und Online-Publikationen sowie auf Social Media-Kanälen oder Webseiten ist nur mit vorheriger Genehmigung der Rechteinhaber erlaubt. [Mehr erfahren](#)

Conditions d'utilisation

L'ETH Library est le fournisseur des revues numérisées. Elle ne détient aucun droit d'auteur sur les revues et n'est pas responsable de leur contenu. En règle générale, les droits sont détenus par les éditeurs ou les détenteurs de droits externes. La reproduction d'images dans des publications imprimées ou en ligne ainsi que sur des canaux de médias sociaux ou des sites web n'est autorisée qu'avec l'accord préalable des détenteurs des droits. [En savoir plus](#)

Terms of use

The ETH Library is the provider of the digitised journals. It does not own any copyrights to the journals and is not responsible for their content. The rights usually lie with the publishers or the external rights holders. Publishing images in print and online publications, as well as on social media channels or websites, is only permitted with the prior consent of the rights holders. [Find out more](#)

Download PDF: 16.04.2026

ETH-Bibliothek Zürich, E-Periodica, <https://www.e-periodica.ch>

Les Intérêts Économiques du Jura

BULLETIN DE L' A. D. I. J.

PARAISANT TOUS LES DEUX MOIS

Secrétariat et administration : M. R. STEINER Delémont — Tél. 2.15.83	Présidence de l'A.D.I.J. : M. F. REUSSER Moutier — Tél. 9.40.07	Caissier de l'A.D.I.J. : M. H. FARRON Delémont — Tél. 2.16.57
---	--	--

Compte de chèques postaux : IVa 2086, Delémont. — **Abonnement annuel**: fr. 3.— ; le numéro : fr. 0.50. — **Annonces** : S'adresser au Secrétariat de l'A. D. I. J., Delémont.

SOMMAIRE :

Une visite à la S. A. pour l'industrie céramique Laufon, R. Steiner.
L'étude du sol jurassien, Ed. Guéniat. — **Communications officielles.** — **Bibliographies.**

Une visite à la S. A. pour l'industrie céramique Laufon

Le 23 septembre dernier, le comité de l'A. D. I. J. s'était réuni à Laufon. Après avoir liquidé les affaires en cours, il exprima le désir de visiter l'une des industries les plus importantes de la localité. Sur sa demande, il fut reçu par la direction de la S. A. pour l'industrie céramique Laufon. Conduits par M. Gerster, directeur de l'entreprise, les membres du comité eurent l'occasion de parcourir les parties principales de l'usine, depuis les locaux de réception des nombreuses et volumineuses matières premières jusqu'à la halle d'expédition en passant par les vastes locaux de fabrication. En même temps ils entendirent un exposé succinct sur l'historique de la maison, les procédés de fabrication, les innovations principales introduites dans l'industrie céramique par la fabrique de Laufon.

L'attention du voyageur qui se rend de Delémont à Bâle, soit par le chemin de fer, soit par la route, est attirée dès son arrivée à Laufon par les immenses bâtiments de la fabrique de tuiles qui occupe une grande partie du quartier de la gare. C'est la maison-mère de l'industrie céramique. Fondée en 1892 par M. Joseph Gerster et quelques amis, elle n'a cessé de se développer jusqu'à ce jour. Elle fabrique des tuiles, des briques, des tuyaux,

des hourdis, etc. Les matières premières nécessaires à sa production proviennent des carrières de marnes situées à proximité. Ses produits sont connus dans toute la Suisse et il n'y a pas de localités dans le Jura qui ne possèdent de maisons construites avec des briques de Laufon ou couvertes de tuiles de Laufon.

C'est en 1925 que fut fondée la S. A. pour l'industrie céra-



Emaillage des planelles. A gauche, le four-tunnel électrique.
 Glasieren der Wandplatten. Links, der elektr. Tunnelofen.

mique. Son premier immeuble fut érigé à proximité de la chapelle de St-Martin. Dans ce bâtiment sont fabriqués quantité d'articles sanitaires en porcelaine et en grès : lavabos, cuvettes, éviers, etc. En 1954 furent commencés les essais pour le lancement d'un nouveau produit. La deuxième usine fut construite sur la route de Wahlen. Elle fut aménagée pour la fabrication de car-

reaux de faïence. Peu après que la fabrication des carreaux eut été mise au point et ses produits lancés sur le marché suisse, l'entreprise compléta encore sa production par la fabrication de carreaux en grès.

La fabrique de céramique produit en ce moment les articles les plus divers et les plus variés quant aux formes et aux couleurs. Elle se place de ce fait au centre de l'industrie céramique suisse. Elle est à la tête aussi des perfectionnements techniques de la fabrication et dans ce domaine elle a fait réaliser des progrès considérables à l'industrie céramique du monde entier, grâce à l'initiative et au courage de ses chefs. Elle a servi de champ d'expérience pour la mise au point de nouveaux procédés de cuis-



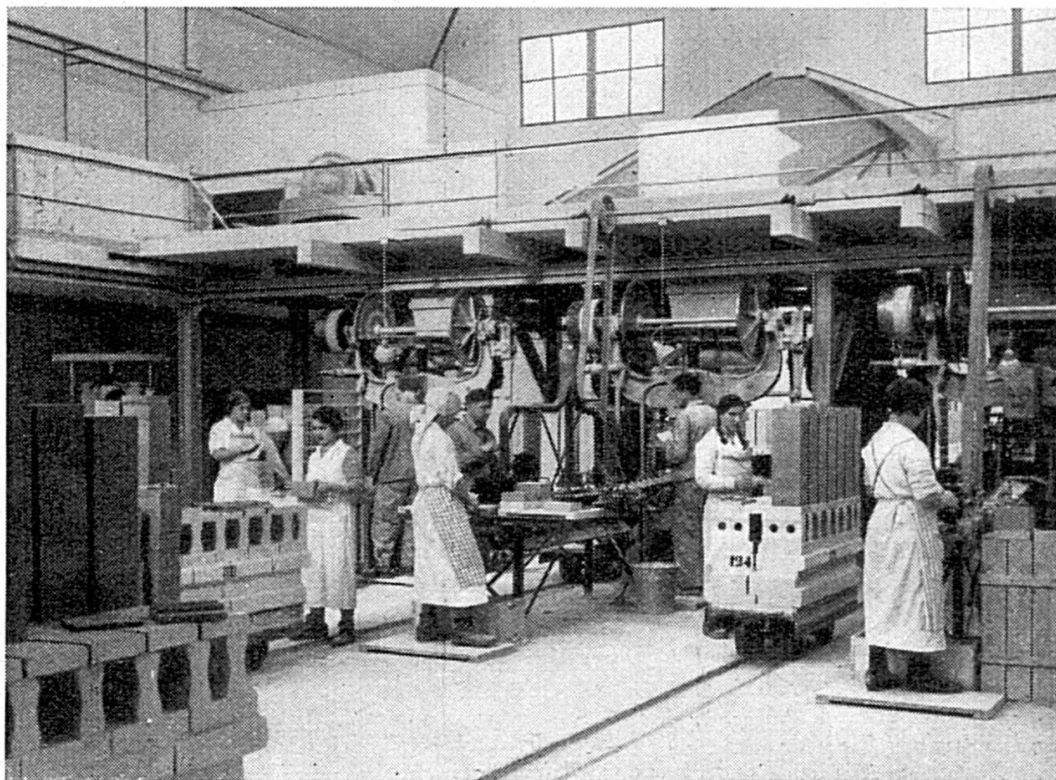
Vue partielle du magasin d'articles sanitaires.
Teilansicht des Magazins sanit. Spüllwaren.

son et ses expériences ont profité à toute l'industrie céramique.

Les matières premières qu'elle travaille proviennent essentiellement de l'étranger, des pays les plus divers : Angleterre, France, Belgique, Hollande, Allemagne y compris Bohême et Autriche. Les difficultés d'importation sont donc considérables, mais malgré cela, l'entreprise est à même de satisfaire les besoins de sa clientèle à des conditions qui n'ont pour ainsi dire pas changé depuis la guerre.

Ses produits sont soumis à la cuisson dans des fours électriques dont la longueur varie entre 60 et 80 m. et dont l'activité

n'a jamais été interrompue depuis leur première mise en marche. Comme ces fours sont constamment chauffés à environ 1500°, l'usine est un consommateur d'énergie électrique considérable. Mais elle est aussi, en partie du moins, à l'abri de la crise du charbon.



Fabrication de planelles.
Pressen der Wandplatten.

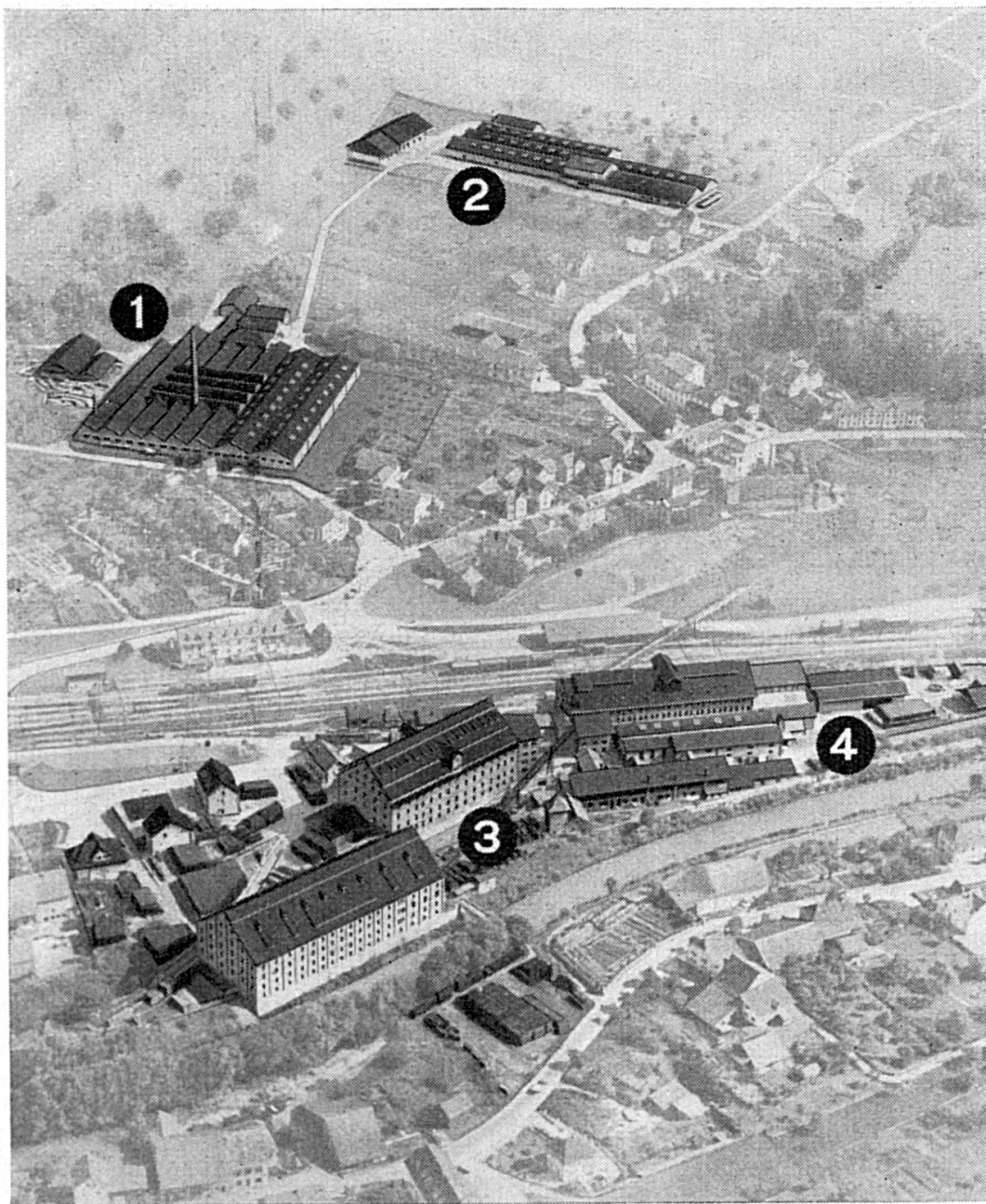
Les deux usines, la fabrique de tuiles et la fabrique de céramique occupent ensemble environ 450 ouvriers et ouvrières, qui travaillent dans d'immenses locaux propres, clairs, chauffés en hiver.

Grâce à la qualité et au prix de ses produits, grâce aussi à leur variété, l'entreprise a conquis en un minimum de temps tout le marché suisse. Les articles sanitaires, lavabos, cuvettes, planelles étaient importés auparavant de l'étranger. Aujourd'hui la fabrication suisse suffit en grande partie aux besoins du pays et ses produits peuvent concurrencer, même pour les prix, les meilleurs produits étrangers, malgré les difficultés d'importation des matières premières et le coût de leur transport. Malheureusement il n'est pas question de fournir à l'étranger et toute la fabrication doit être placée en Suisse.

Le comité de l'A. D. I. J. est reconnaissant à la S. A. pour l'industrie céramique Laufon de lui avoir donné la possibilité de s'initier aux procédés de fabrication de la céramique, de lui avoir

montré aussi ce qu'est une entreprise, qui doit à une direction énergique et entreprenante de prendre place aujourd'hui parmi les industries les plus prospères du Jura et d'être de ce fait une cause de bien-être pour la commune de Laufon et les villages environnants. Que les Jurassiens n'oublient pas que la prospérité de leur petite patrie est faite de la prospérité de chacune de ses industries et qu'il appartient à tous de contribuer d'une façon ou d'une autre à les soutenir en les favorisant dans l'achat de leurs produits.

R. S.



(Autorisé officiellement le 3. 12. 40. conformément à l'ACF du 3. 10. 1939.)

- 1) Fabrique d'articles sanitaires
- 2) Fabrique de carreaux en faïence

- 3) Tuilerie
- 4) Fabrique de carreaux de grès.