

Zeitschrift: Les intérêts du Jura : bulletin de l'Association pour la défense des intérêts du Jura
Herausgeber: Association pour la défense des intérêts du Jura
Band: 4 (1933)
Heft: 4

Werbung

Nutzungsbedingungen

Die ETH-Bibliothek ist die Anbieterin der digitalisierten Zeitschriften auf E-Periodica. Sie besitzt keine Urheberrechte an den Zeitschriften und ist nicht verantwortlich für deren Inhalte. Die Rechte liegen in der Regel bei den Herausgebern beziehungsweise den externen Rechteinhabern. Das Veröffentlichen von Bildern in Print- und Online-Publikationen sowie auf Social Media-Kanälen oder Webseiten ist nur mit vorheriger Genehmigung der Rechteinhaber erlaubt. [Mehr erfahren](#)

Conditions d'utilisation

L'ETH Library est le fournisseur des revues numérisées. Elle ne détient aucun droit d'auteur sur les revues et n'est pas responsable de leur contenu. En règle générale, les droits sont détenus par les éditeurs ou les détenteurs de droits externes. La reproduction d'images dans des publications imprimées ou en ligne ainsi que sur des canaux de médias sociaux ou des sites web n'est autorisée qu'avec l'accord préalable des détenteurs des droits. [En savoir plus](#)

Terms of use

The ETH Library is the provider of the digitised journals. It does not own any copyrights to the journals and is not responsible for their content. The rights usually lie with the publishers or the external rights holders. Publishing images in print and online publications, as well as on social media channels or websites, is only permitted with the prior consent of the rights holders. [Find out more](#)

Download PDF: 13.04.2026

ETH-Bibliothek Zürich, E-Periodica, <https://www.e-periodica.ch>

Banque Populaire Suisse

Capital et réserves: **210 millions**

100,000 sociétaires 60 Sièges et Agences

Sièges du Jura bernois :

DELÉMONT

MOUTIER

PORRENTROY

SAIGNELÉGIÉ

ST-IMIER

TRAMELAN

Prête sur hypothèque, nantissement de titres ou cautionnements.

Reçoit des dépôts en comptes à vue, sur livrets d'épargne et sur obligations à 3 et 5 ans.

Exécute tous ordres de Bourse.

Loue des casiers de coffres-forts.

Achète et vend des monnaies étrangères.

le tout aux meilleures conditions

Caisse hypothécaire du canton de Berne

Schwanengasse 2, BERNE

Compte de chèques postaux III. 94

Prêts hypothécaires (en 1er Rang, exclusivement sur des immeubles sis dans le canton de Berne et jusqu'à concurrence des 2/3 de l'estimation cadastrale) pour plus de **Fr. 500.000.000**

Nous acceptons des dépôts :

Sur **bons de caisse et obligations** nominatifs ou au porteur, 5 ans ferme ;

Sur **carnets d'épargne**. Dans la règle, les dépôts peuvent être retirés en tout temps.

Nos **tirelires** sont envoyées au dehors par la poste



Les succursales, agences et bureaux auxiliaires de la Banque Cantonale de Berne se chargent pour notre compte :

- a) de recevoir des dépôts sur nos livrets d'épargne, d'effectuer des remboursements et d'établir de nouveaux livrets ;
- b) de recevoir des placements sur bons de caisse et obligations et de payer les coupons de ces titres.

P34

FUNICULAIRES ÉLECTRIQUES BIENNOIS

Bienne-Evilard (Leubringen)

Service de 20 minutes de 6 à 23¹/₂ h.
Samedis et dimanches jusqu'à 24 h.
Durée du trajet : 6 min.

Bienne-Macolin (Magglinger)

Service de 30 minutes
de 6 1/2 heures à 23 heures
Durée du trajet : 9 min.

Sur les deux funiculaires, prix très réduits pour sociétés et écoles.
Buts de promenades variés — Vue magnifique sur le Plateau et les Alpes.

Direction de l'exploitation à Evilard.
Téléphone 45.11.

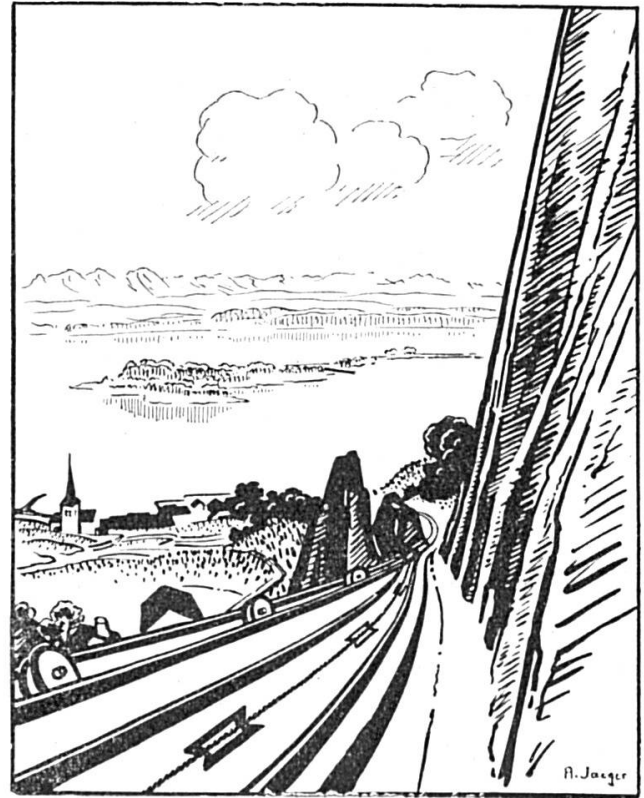
Prêles

830 m. s/m.

Vue admirable sur les lacs de Bienne, Neuchâtel et Morat, l'Île de St-Pierre et les Alpes.

Hôtel Mont - Souhait Prêles

Séjour idéal
BUTS de promenades variés.
Demandez prospectus.
O. SUTTER, propriétaire.
Funiculaire Gléresse - Prêles
Service automobile
Nods-Prêles (Chasseral)



Restaurant Frey-Friez BONCOURT

Trites et fritures de rivière. — Poulet jambon et saucisse de ménage.

Tous les dimanches ORCHESTRE Tous les dimanches

GARAGE. Téléphone No 66.09

Se recommande.

RESTAURANT DE LA GARE - COURT

„chez l'ami Georges“

Téléphone No 24



Restauration chaude et froide à toute heure.
Cuisine soignée. TRUITES DE LA BIRSE.

Spécialité de fondue. Saucisse et fumé à la paysanne.
Cave de premier choix. Salles pour Société. Jardin ombragé.

Restaurant du „Guillaume Tell“ COURT

Famille EGGLI.
Téléphone 27

Restauration
chaude et froide
à toute heure.
Bonne cuisine.
Truites de la Birse.
Cave bien assortie.
Fumé et saucisse
de campagne.
JARDIN OMBRAGÉ
JEU DE QUILLES

Prix modérés.
Service prompt et soigné.

Hôtel de la Gare MOUTIER

Prop. M^{me} Sutter
Téléphone No 31

Particulièrement
recommandé aux

Voyageurs et
Touristes

Cuisine renommée.
Vins de choix.
Chambres confortables.

Grandes salles
pour sociétés.

JARDIN OMBRAGÉ.

COURT

Hôtel de l'Ours

Téléphone No 3

ARRÊTEZ-VOUS à
chez l'ami Raymond



Moutier

Tél. 25

au Café du Jura