

**Zeitschrift:** Les intérêts du Jura : bulletin de l'Association pour la défense des intérêts du Jura  
**Herausgeber:** Association pour la défense des intérêts du Jura  
**Band:** 3 (1932)  
**Heft:** 3

## **Werbung**

### **Nutzungsbedingungen**

Die ETH-Bibliothek ist die Anbieterin der digitalisierten Zeitschriften auf E-Periodica. Sie besitzt keine Urheberrechte an den Zeitschriften und ist nicht verantwortlich für deren Inhalte. Die Rechte liegen in der Regel bei den Herausgebern beziehungsweise den externen Rechteinhabern. Das Veröffentlichen von Bildern in Print- und Online-Publikationen sowie auf Social Media-Kanälen oder Webseiten ist nur mit vorheriger Genehmigung der Rechteinhaber erlaubt. [Mehr erfahren](#)

### **Conditions d'utilisation**

L'ETH Library est le fournisseur des revues numérisées. Elle ne détient aucun droit d'auteur sur les revues et n'est pas responsable de leur contenu. En règle générale, les droits sont détenus par les éditeurs ou les détenteurs de droits externes. La reproduction d'images dans des publications imprimées ou en ligne ainsi que sur des canaux de médias sociaux ou des sites web n'est autorisée qu'avec l'accord préalable des détenteurs des droits. [En savoir plus](#)

### **Terms of use**

The ETH Library is the provider of the digitised journals. It does not own any copyrights to the journals and is not responsible for their content. The rights usually lie with the publishers or the external rights holders. Publishing images in print and online publications, as well as on social media channels or websites, is only permitted with the prior consent of the rights holders. [Find out more](#)

**Download PDF:** 18.04.2026

**ETH-Bibliothek Zürich, E-Periodica, <https://www.e-periodica.ch>**

# Banque Populaire Suisse

Capital et réserves: **210 millions**

100,000 sociétaires      60 Sièges et Agences

Sièges du Jura bernois :

DELÉMONT

MOUTIER

PORRENTROY

SAIGNELÉGIER

ST-IMIER

TRAMELAN

**Prête** sur hypothèque, nantissement de titres ou cautionnements.

**Reçoit** des dépôts en comptes à vue, sur livrets d'épargne et sur obligations à 3 et 5 ans.

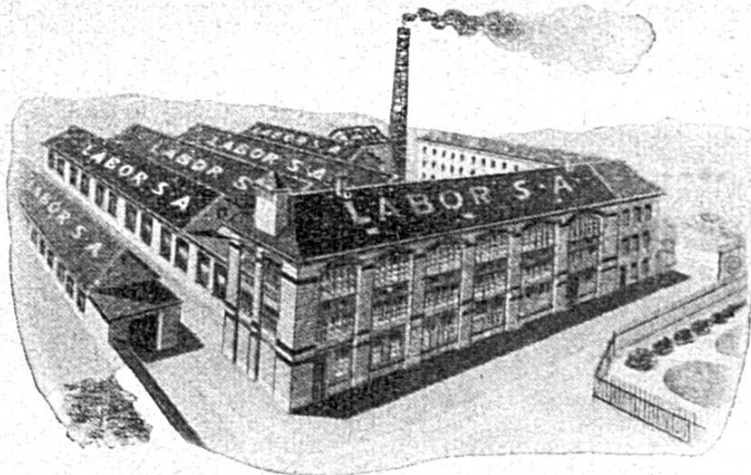
**Exécute** tous ordres de Bourse.

**Loue** des casiers de coffres-forts.

**Achète et vend** des monnaies étrangères.

**le tout aux meilleures conditions**

# Labor



Manufacture de Chaussures S. A.

**PORRENTROY**

Téléphone 3.22

## CHAUSSURES DE QUALITÉ

**Spécialité: Articles de sport**

pour messieurs, dames et enfants

En vente dans tous  
les bons magasins

# Neuveville Hôtel du Faucon

Téléphone 25

Grandes salles pour noces et sociétés.  
Terrasse avec vue sur le lac.

**SPÉCIALITÉS : Poissons du lac - Petits coqs**  
Pension de fr. 7.— à fr. 9.— Grand garage.  
Canot-moteur pour excursions.

**A. RIHS, propriétaire.**

## Restaurant de la Gare, NEUVEVILLE

près du débarcadère.

Se recommande :  
C. Castoldi, chef de cuisine

Vins du pays — Poissons du lac

Restauration à toute heure.

## Restaurant Ad. MARTI NEUVEVILLE

Restauration chaude et froide à toute heure

**Spécialités : Poissons du lac - Vins de la propriété**

Se recommande : **AD. MARTI, propriétaire.**



*Vous n'avez pas vu le LAC DE BIENNE ?*

*Dommagé !*

## FUNICULAIRES ÉLECTRIQUES BIENNOIS

### Bienne-Evilard (Leubringen)

Service de 20 minutes de 6 à 23 1/2 h.  
Samedis et dimanches jusqu'à 24 h.

Durée du trajet : 6 min.

### Bienne - Macolin (Maggling)

Service de 30 minutes  
de 6 1/2 heures à 22 1/2 heures.

Durée du trajet : 9 min.

Sur les deux funiculaires, prix très réduits pour sociétés et écoles.  
Buts de promenades variés. — Vue magnifique sur le Plateau et les Alpes.

Direction de l'exploitation à Evilard.

Téléphone 45.11

## Chemin de fer

---

# Saignelégier- Glovelier

---

Prière de consulter  
l'horaire.

Il est délivré :

1. Des billets aller et retour, en service interne et direct, comportant une réduction du 20 %.
2. Des billets du dimanche par les gares de Delémont et Porrentruy, ainsi qu'en service interne et en service direct avec les Chemins de fer Saignelégier-La Chaux-de-Fonds-Les Ponts-de-Martels, Tavannes - Le Noirmont avec une réduction de 33 ⅓ %, valables samedi-dimanche, dimanche, et dimanche-lundi.
3. Des billets du dimanche et des billets circulaires par les gares de Bienne, Berne, Bâle, La Chaux-de-Fonds, Delémont et Porrentruy avec une réduction de 15 %.
4. Des billets circulaires combinables avec 15 % de réduction.
5. Des billets d'excursion par la gare de Bâle, valables de samedi à midi à dimanche soir, avec une réduction de 50 %.
6. Les abonnements généraux et abonnements donnant droit à des demis billets, ainsi que les billets pour sociétés et écoles à taxes fortement réduites du tarif général suisse sont aussi valables sur ces lignes.
7. Le Chemin de fer Saignelégier-Glovelier délivre en outre des abonnements kilométriques à 500 coupons-kilomètres comportant une réduction de 25 % sur le prix ordinaire.
8. En outre le Chemin de fer Saignelégier-Glovelier met aussi en circulation des trains spéciaux sans perception d'une taxe spéciale à condition que la participation soit de 25 voyageurs au minimum.

Les demandes à cet effet doivent être adressées à la Direction à Glovelier (Tél. N° 24) jusqu'à midi au plus tard de la veille.