

Zeitschrift: Jahresbericht / Akademischer Alpen-Club Zürich
Herausgeber: Akademischer Alpen-Club Zürich
Band: 87-89 (1982-1984)

Rubrik: Tourenverzeichnisse 1982/83/84

Nutzungsbedingungen

Die ETH-Bibliothek ist die Anbieterin der digitalisierten Zeitschriften auf E-Periodica. Sie besitzt keine Urheberrechte an den Zeitschriften und ist nicht verantwortlich für deren Inhalte. Die Rechte liegen in der Regel bei den Herausgebern beziehungsweise den externen Rechteinhabern. Das Veröffentlichen von Bildern in Print- und Online-Publikationen sowie auf Social Media-Kanälen oder Webseiten ist nur mit vorheriger Genehmigung der Rechteinhaber erlaubt. [Mehr erfahren](#)

Conditions d'utilisation

L'ETH Library est le fournisseur des revues numérisées. Elle ne détient aucun droit d'auteur sur les revues et n'est pas responsable de leur contenu. En règle générale, les droits sont détenus par les éditeurs ou les détenteurs de droits externes. La reproduction d'images dans des publications imprimées ou en ligne ainsi que sur des canaux de médias sociaux ou des sites web n'est autorisée qu'avec l'accord préalable des détenteurs des droits. [En savoir plus](#)

Terms of use

The ETH Library is the provider of the digitised journals. It does not own any copyrights to the journals and is not responsible for their content. The rights usually lie with the publishers or the external rights holders. Publishing images in print and online publications, as well as on social media channels or websites, is only permitted with the prior consent of the rights holders. [Find out more](#)

Download PDF: 13.04.2026

ETH-Bibliothek Zürich, E-Periodica, <https://www.e-periodica.ch>

Tourenverzeichnisse 1982/83/84

A. Aktivmitglieder

Gregor Benisowitsch

Winter 1981/82: Forcla di Caral, Schiberg, Bockmattlistock, Brüsstockbügel
Sommer 1982: Zustoll (S-Wand), Chöpfenberg (NW-Wand: «Schwantenriss» [Erstbegehung])
Winter 1982/83: Joshua Tree (Kalifornien, USA)
Sommer 1983: Weissmies, Lenzspitze, Weisshorn, Schreckhorn, Krinnenhorn, Chöpfenberg (W-Wand: «Isenburg»), Telli (Exodus, Via Gloria, Löchliweg)

Ignaz Fluri

Sommer 1982: Raimeux, Arête spéciale, Grosses Bielenhorn (SE-Grat), Bergseeschijen (S-Grat, E-Wandpfeiler), Öschinenhorn-Blüemlisalphorn, Dürrenhorn, Nadelhorn, Ulrichshorn, Trotzig-Wichelplanggstock
Winter 1982/83: Mutteriberg, Oberalpstock Staldenfirn, Allalinhorn, Alphubel, Rimpfischhorn
Sommer 1983: Balmflue, Doldenhorn (N-Wand), Gross und Chli Windgälle, Brüggler (Silvester, Föhrenweg)
Winter 1983/84: Chistenstein, Piz FONDEI, Zenjiflue, Weissfluh, Stelli, Mattjischhorn, Federispitz, Stockberg, Rautispitz, Gemsfairnstock, Bocktschindel, Clariden, Wasserbergfirst, Schijen, Brüggler, Rinderhorn, Roter Totz, Altels, Balmhorn, Glatten, Gross Ruchen (Ruch Chälen), Gwächtenhorn-Sustenhorn, Fünffingerstöck
Sommer 1984: Mattstock, Clariden (N-Wand), Dent Blanche (S-Grat), Tête Blanche, Pizzo Badile (N-Kante), Piz Bernina (Biancograt), Piz Argient-Piz Zupo-Bellavista-Piz Palü, Freiheit (S-Wand), Chli und Gross Simelistock

Mino Freund

1983: Bockmattli (W-Pfeiler), Arête spéciale, Balmfluh, Pucher-Gwasmet, Wildstrubel, Schneehorn, Wildhorn, Gross Schijen (SE-Wandpfeiler, E-Pfeiler), Schijenstock (E-Wand), Furkahorn (SE-Grat)
Winter 1983/84: Arizona (USA): Santa Catalinas, Camelback-Mountains (Suicide, Bullhead), Granite Mountains, Pinnical Peak, North Dome (Sierra Nevada)
Sommer 1984: Arizona (USA): Santa Catalinas, Superstition Mountains; Little Colorado-Canyon

Georg Furger

Winter 1981/82, Sommer 1982: (etliche Touren, deren ich mich nicht mehr entsinnen kann!)
Winter 1982/83: Rimpfischhorn, Allalinhorn, Alphubel, Schiberg, Lauiberg, Glatten, Gemsfairn, Clariden, Piz Sarsura u.a.
Sommer 1983: Villiger-Pfeiler (Salbitschijen), Via Andres (Kirchlispitzen), Unmittelbare (Sulzfluh), Sandührlweg (Wildhauser Schafberg), Glück im Unglück (Brüggler, Erstbegehung) u.v.a.

Jürg Hochstrasser

Winter 1981/82: Muttriberg, Schiberg, Piz Sezner, Krönten, Piz Buin, Piz Fliana, Egghorn, Silvrettahorn, Kärpf, Chapf, Fulfirst, Sichli, Margelchopf, Piz Palü, Glatten, Sustenhorn, Bocktschindel, Gemsfairn, Clariden, Schärhorn, Fluebrig, Oberalpstock, Piz Ault
Sommer 1982: Galenstock (E-Grat), Gross Furkahorn (SE-Grat), Furkahörner (Trav.), Gletschhorn (S-Grat), Birre (S-Grat), Balmhorn (Wildelsig-Grat), Altels (SE-Grat), Brüggler (Silvesterroute, Föhrenweg), Bockmattli (Namenlose Kante), Kleiner Bockmattliturm (SW-Verschneidung), Mythen (N-S-Trav.)
Winter 1982/83, Sommer 1983: (Staatsexamen)
Winter 1983/84: Gross Mutthorn, Pizzo di Peseiora, Blinnenhorn, Pizzo Centrale, Schilt, Kärpf, Matzlenstock, Gemsfairn, Bocktschindel, Clariden, Hausstock, Schijen, Rinderhorn, Altels, Balmhorn, Muttriberg

Sommer 1984: Salbitschijen (S-Grat), Bergseeschijen (S-Grat), Weissmies (N-Grat), Fletschhorn–Lagginhorn–Lagginjoch, Zinalrothorn (Rothorngrat), Triffthorn, Pizzo Badile (N-Kante), Piz Bernina (Biancograt), Piz Argient–Piz Zupo–Bellavista–Piz Palü, Eiger (Mittellegigrat), Mönch, Jungfrau, Trotziplangg–Wichelplangg, Bächistock–Vrenelisgärtli, Handegg (Engeliweg, Zufallsweg, Status Quo, Fair Hands Line), Mittagfluh (S-Wand, S-Kante), Brüggler (Kleine Verschneidung, Silvester, Föhrenweg), Bockmattli (Namenlose Kante, W-Riss-W-Kante), Mythen (Adlerspitz, Geisstockpfeiler, Vater und Peter), Freiheit (S-Wand), Hundstein, Kreuzberg III (Südrippe), Haldenstein (div.), Balmfluh (S-Grat)

Wodek Iwanowski

Winter 1981: Mnichowe Plecy (Kurtyka-Couloir, Tatra), Kazalnica Miegoszowiecka (Korosadowicz-Route, Tatra)

Sommer 1982: Chluser Roggen (W-Wand), Zimba (E-Grat), Bergseeschijen (S-Grat, E-Wandpfeiler, S-Pfeiler), Schijenstock (S-Wand), Kleiner Bockmattliturm (W-Wand, W-Kante–W-Wand), Grosser Bockmattliturm (W-Riss–W-Kante), Mont Blanc du Tacul (Gervasutti-Couloir), Aiguilles du Peigne (Voucher-Route), Brüggler (Grüne Route, Direkte Plattenwand)

Winter 1982/83: Rotsand-Nollen, Allalinhorn, Fluchthorn

Sommer 1983: Balmfluh (S-Wand), Brüggler (Akro-Flip, High Way, Kleine Verschneidung, Weihnachtsroute, Silvesteroute), Schwarzer Berg (S-Grat), Mittagfluh (S-Kante), Salbitschijen Zwillingsturm (SE-Wand), Turm I des Salbitschijen-W-Grats (SW-Wand), Salbitschijen (S-Grat), Gandschijen (S-Pfeiler), Meiggelengrat (S-Wand), Gross Windgälle (SE-Flanke), Breithorn: E-Gipfel (Young-Route), Dent d'Hérens (E-Grat, W-Grat), Piz Palü (Bumiller-Pfeiler)

Winter 1983/84: Erbserstock, Rinderhorn

Sommer 1984: Brüggler (Separatistenweg), Chluser-Roggen (W-Wand, über die Graue Platte), Bubikopf (W-Wand), Rochers de Presles (Vercors) (Voie du Buis, Voie du Nid d'Aigle), Schmalstöckli (Unmittelbare S-Wand, Direkte S-Wand, S-Wand «Mitten durch»), Clariden (N-Wand), Gandschijen (S-Wand: Gatsch-Route), Piz Palü (E-Pfeiler), Lyskamm-E-Gipfel (NE-Wand: Welzenbach-Route), Lochberg (SW-Wand), Brüggler (S-Wand, Föhrenweg), Rosenlauistock (Direkte Westkante)

Michael Kaufmann

Winter: Pfaffenstock, Glatten, FONDEI

Sommer: Mattstock, Chli und Gross Simelistock, Bockmattli (Kleiner Turm, W-Kante), Spilauerstock (SE-Wand des W-Gipfels), Brüggler (Föhrenweg)

Herbert Keller

Sommer 1983: Balmfluh (S-Wand), Brüggler (Kleine Verschneidung, Silvesterroute, Föhrenweg), Schwarzer Berg (S-Grat), Mittagfluh (S-Kante), Salbitschijen (Zwillingsturm SE-Wand, W-Grat, SW-Wand des I. Turms), Gandschijen (S-Pfeiler), Hundstein (S-Wand), Kreuzberge, Wildstrubel

Winter 1983/84: Gemsfairen, Clariden, Rinderhorn, Altels, Balmhorn, Brüggler, Mattstock, Mattjischhorn

Sommer 1984: Balmfluh, Clariden (N-Wand), Gandschijen (Gatsch-Route), Bockmattli (Namenlose Kante), Bergseeschijen (S-Grat), Salbitschijen (S-Grat), Weissmies, Fletschhorn, Lagginhorn, Mammouth, Zinalrothorn, Triffthorn, Pizzo Badile (N-Kante), Pizzi Gemelli-Bügeleisen, Handegg (Status Quo, Fair Hands Line), Mittagfluh, Nadelhorn, Freiheit (S-Wand)

Beat Oberholzer

Winter 1983/84: Rosenlauistock (W-Grat), Brüggler (Separatistenweg)

Sommer 1984: Clariden (N-Wand), Gandschijen (S-Wand), Vorderspitze (W-Kante), Rosenlauistock (Direkte W-Kante), Chli und Gross Simelistock (Leubnerriss)

Thomas Utelli

Winter 1981/82: Stockberg, Gulmen, Hochwang, Kärfp, Parpaner Schwarzhorn, Hurst, Speer, Brisi, Lütispitz, Gletscher-Ducan, Tête Blanche, Tête de Valpelline, Mt Blanc de Cheillon, Pigne d'Arolla

- Sommer 1982: Brüggl (div.), Moor (Bolt-Eberle und Diener-Kurtenacker), Goggeien (div.), Altmann (linke S-Wand), Handegg (Fair Hands Line, Bügeleisen, Siebenschläfer u.a.), Pigne de la Té, Pts de Mouri, Couronne de Bréona, Piz Ramoun und Pic Neouvielle (Pyrenäen), Calanques, Schafbergpfeiler, Hochsewen (S-Grat), Rot Turm (S-Wand), Tristen (2. Begehung Ameisenweg), Schafberg (Sandührlweg, Aspirantenweg)
- Winter 1982/83: Egghorn, Stockberg, Selun, Brisi, Speer, Ringelspitz, Pt de Vouasson, Mt Blanc de Cheillon, Pigne d'Arolla, Piz Palü, Schafberg (S-Wand)
- Sommer 1983: Brüggl (Plattenwand, Highway, Glück im Unglück, Acro-Flip, Separatistenweg, Grüne Route), Haldenstein, Schafberg (Aspirantenweg, Piccolo, Brechtspitze, Sandührlweg), Bockmattli (W-Pfeiler, Andromeda), Goggeien (KCS-Weg [Erstbegehung] u.a.), Altmann (S-Wand-Routen), Mattstock (S-Wand), Pigne de la Té, Aiguilles de la Croix, Couronne de Bréona, Morteratsch (Speranzagrät), Dom (Festigrät), Hohberghorn, Nadelgrät (Lenzjoch–Stecknadeljoch), Sandbalmflue (Bigan, Cristallo), Gandschijen (Gatsch), Winterstock (SE-Pfeiler), Bergseeschijen (direkte W-Wand), Graue Wand (Eisbrecher), Aiguille Moine (S-Grat), Trav. der Courtes, Rot Turm (S-Wand), Hundstein (S-Verschneidung), Salbitschijen (Überschreitung der W-Grattürme), Kingspitze (NE-Wand), Grimsel (Septumania, Motorhead, Vénon), Klettern in Baon, Gourdon, Monaco, Le Roumnagaon, Dalles Grises (Verdon), Altmann (S-Wand: «Schnodernaseweg», Erstbegehung), Moor (Bolt-Eberle)
- Winter 1983/84: Div. Touren im Toggenburg, Gemsfären, Clariden
- Sommer 1984: Basler Jura, Schmalstöckli, Chaiserstock, Brüggl (div.), Petites Veisivis, Mattstock, Altmann (S-Wand, Pfeiler), Hochschijen (SE-Pfeiler), Tourenwoche Forno, Goggeien (div.), Schafberg (S-Wand), Piz Cavardiras (S-Grat), Stöllen (Erstbegehung: Tiimwörk und Schnupferträumli), Fläsch

B. Altmitglieder

Roman Boutellier

- Winter 1981/82: Hasenmatt, Buochserhorn, Wildspitz, Blüenberg, Chistenstein, Brisen, Rotsandnollen, Glatten, Clariden, Tournelon Blanc, Grand Combin, Petit Combin, Combin de Corbassière, Zippertspitz; USA: Thimble Peak, Mt. Kimball, Finger Rock Canyon
- Sommer 1982: Hombergflüeli, Raimeux, Arête de Moutier, Gross Bielenhorn (E-Grat), Feldschijen Turm I (N-Grat), Balmfluh (S-Wände), Brüggl (Silvester, Föhrenweg), Sälschlössli, Nadelhorn, Ulrichshorn, Dürrenhorn, Stecknadelhorn, Trotzig-Wichelplangstock
- Winter 1982/83: Winterhorn, Rossstock, Deiern–Stotzigen Firsten, Stelliboden, Montalin, Schrattenfluh, Clariden, Rotsandnollen, Blüenberg, Muttriberg, Alphubel, Rimpfischhorn, Strahlhorn, Tialplistock
- Sommer 1983: Balmfluh, Mittagfluh (S-Wand), Nesthorn, Raimeux, Arête spéciale, Schwarzhorn, Griesshorn, Gross Windgälle, Sälschlössli, Schilt (Voie 1, Pilier), Galenstock (Galenwand)
- Winter 1983/84: Piz Fondèi, Zenjiflue, Stelli, Weisshorn, Mattjischhorn, Rautispitz, Rossstock, Hagelstock, Wasserbergfirst, Rotsandnollen, Glatten, Altels, Rinderhorn, Rot Totz, Sustenhorn, Gwächtenhorn, Uratstock
- Sommer 1984: Bergseeschijen (E-Wand-Pfeiler), Pörtliruchen (SE-Grat), Tiefmattjoch, Dent Blanche (S-Grat), Tête Blanche, Bristen (S-Grat–N-Grat), Egerkinger Platte, Ulrichshorn, Nadelhorn

Peter Braun

- Sommer 1982: Piz Kesch
Sommer 1983: Ararat (mit Ski); Piz Kesch

Sandy Briggs

- Winter 1981/82: Mt. Cokerley (Vancouver Island, Kanada)
- Sommer 1982: Vancouver Island (Kanada): Mt. Colonel Foster, Rambler Peak, Mt. Septimus, Mt. Klitsa, Mt. Landalt, Tibetan Peak; SW British Columbia (Kanada): Mt. Garibaldi, Columnar Peak, Panorama Ridge, Gentic Peak, Castle Towers Mt., Mt. Davidson, Mt. Slesse, Mt. Habrich, Mt. Overlord, Mt. Fee (Versuch), Tricouni Peak, Mt. Weart; Washington State (USA): Mt. Rainier, Glacier Peak (Versuch)
- Winter 1982/83: Mt. Landalt, Mt. Cokerley, Mt. Moriarity (Versuch), Mt. Filberg (Versuch), El Capitan, Puzzle Mt. (alle Vancouver Island, Kanada)

Sommer 1983: Balmfluh, Balsthal, Brüggler, Gandschijen, Mittagfluh (Pfeiler, Versuch), Schwarzberg, Gumenstock, Gross Mythen, Fuorcla da Boval, Dammastock (Versuch), Pucher, Doldenhorn (N-Wand), Tödi, Clariden, Dom, Matterhorn (Hörnli-Grat), Dufourspitze, Mönch, Finsteraarhorn, Gross und Chli Windgälle, Schwarz Stöckli
 Winter 1983/84: Mattjischhorn, Weissfluh, Piz FONDEI, Zenjflue, Stelli, Wart, Stockberg, Rautispitz, Wasserbergfirst, Erbsenstock, Brüggler, (Separatistenweg), Balsthal, Oberdorf-Klus, Rinderhorn, Altels (Versuch), Balmhorn
 Sommer 1984: Schottland: Buchaille Etive Mor, Buchaille Etive Bheag, Meall a Bhuidh, Mam Choire Eassain, Creise, Stob a Ghlais Choire; Spitzbergen: Nordenskiöldfjellet; Lofoten (Norwegen): Lilandstinderne, Ejeilgaljartinderne; Schmall-Stöckli, Mattstock, Clariden (N-Wand), Salbitschijen (E-Grat), Bifertenstock, Nadelhorn, Ulrichshorn, Brüggler (Föhrenweg), Spilauerstock, Säntis, Marröes Schafberg

Konrad Brunner

Winter 1981/82: Piz Champatsch, Pischahorn, Glattwang, Gorihorn, Sentischhorn, Gletscher-Ducan, Alplihorn, Büelenhorn, Gfrohrenhorn
 Sommer 1982: Lauizughorn, Ulrichshorn
 Winter 1982/83: Gorihorn, Flüela-Wisshorn
 Sommer 1983: Chli Windgälle, Chapütschin, I. Sellatum, Piccolo Falzarego Torre, Fermeda, Piz Ciavazes
 Winter 1983/84: Pischahorn, Piz Larein, Piz Murterchambel, Chörbshorn, Gorihorn, Sustenhorn
 Sommer 1984: Canardhorn, Älpeltispitz, Flüela-Wisshorn, Chapütschin, Piz Linard, Madrisahorn, Ulrichshorn

Ulrich Campell

Winter 1981/82: Piz Cartas–Fela Ziteil, Aroser Rothorn–Hörnli–Churer Joch–Stätzerhorn, Piz Alv, Les Diablerets, Ebniflue, Petersgrat, Fronalpstock
 Sommer 1982: Italien: Monte Romitorio, Capo di Monte, Pta Valcanina, Pta Casaventi
 Winter 1982/83: Sur Carunas, Piz Cartas–Fela Ziteil, Aroser Rothorn–Hörnli–Churer Joch, Piz del Sasc, Piz Alv
 Sommer 1983: Pta Valcanina, Speer-Nordkante, Monte Romitorio
 Winter 1983/84: Sur Carunas, Piz Cartas–Fuorcla Ziteil
 Sommer 1984: Italien: Monte Romitorio, Pta Valcanina, Capo di Monte, Piz Michel

Friedl Comtesse

Winter 1981/82: Äplihorn, Sass Queder, Gfrohrenhorn, Aiguille du Mid–Vallée Blanche, Aiguille des Grands Montets, Col du Chardonnet, Fenêtre de Saleina, Col d’Orny, Col du Trient, Fenêtre des Chamois, Col des Ecardilles, Col de la Chaux, Col de Momin, Rosa Blanche, Col de Breney, Pigne d’Arolla, Col de l’Evêque, Col du Mont Brûlé, Col de Valpelline, Stockhorn, Adlerpass, Fuorcla Crap Alv, Rheinwaldhorn
 Sommer 1982: Cuolm da Latsch, Muchetta, Tällihorn, Tällifurgge, Verajoch, Schweizertor, Öfenpass, Sulzfluh, Tilisunerfürggli, Grubenpass, Planeggenpass, Sarotlapass, Schlappinerjoch, Passo Vignone, Pass di Lai Ner, Porta d’Es-cha, Uglis, Fuorcla Pische, Piz Blaisun, Jöriflüelafurka, Jöriflesspass, Cuolmatsch Plan da Pe, Chavagl Pitschen und Grond, Urdenfürkli, Parpaner Schwarzhorn
 Winter 1982/83: Piz Darlux, Tschimas da Tisch, Cuolm da Latsch, Bildstöckljoch, Isidornieder, Pfaffenjoch, Pfaffensattel, Zuckerhütl, Daunjoch, Hinterer Daunkopf, Schrankogel, Wildgratscharte, Kräulscharte, Innere Sommerwand, Turmscharte, Wildes Hinterbergl, Ruderhofspitze, Fuorcla Crap Alv, Flüela-Schwarzhorn, Piz Surgonda
 Sommer 1983: Bot digl Uors, Büelenhorn, Muchetta, Fuorcla Curtegn, Fuorcla Starlera, Stallerberg, Fuorcla da Faller, Piz Ot, Chavagliet, Chavagl Grond und Pitschen, Piz Kesch, Cima di Val Loga, Valbella-Furgga, Sandhubel, Motta Palusa, Fuorcla Suvretta, Piz Suvretta, Pass Suvretta, Fuorcla Schlattain

Walter Giger

Winter 1981/82: Chistenstein, Piz Muragl, Piz Vadret, Surgonda, Cima di Jazzi, Gorihorn, Flüela-Schwarzhorn
 Sommer 1982: Öschinenhorn–Blüemlisalphorn, Dürrenhorn, Nadelhorn, Ulrichshorn, Stecknadelhorn
 Winter 1982/83: Allalinhorn, Alphubel, Muttriberg, Hoch Fulen, Fluchthorn, Sentischhorn, Äplihorn

Winter 1983/84: Stotzigen Firsten, Beverin, Guggernüll, Kilchalhorn, Pizzo Tambo, Rinderhorn, Altels, Brunnistock, Gross Ruchen (Ruch Chälen), Chistenstein
Sommer 1984: Nadelhorn, Ulrichshorn, Schmalstöckli (SE-Grat)

Hanns-Ulrich Hohl

Winter 1981/82: Kärfpf, Stelli, Zenjflue, Mattjischhorn
Sommer 1982: Ulrichshorn–Riedgletscher
Winter 1982/83: Piz Palü, Gorihorn
Sommer 1983: Schwarz Stöckli–Chli Windgälle
Winter 1983/84: Mattjischhorn, Chistenstein, Piz FONDEI
Sommer 1984: Säntis (Kammhalde), Itonskopf

Hans Hotz

Sommer 1984: Piz Ot

Walter Märki

Winter 1981/82: Chistenstein
Sommer 1982: Dürrenhorn, Nadelhorn, Gross Bielenhorn (E-Grat)
Winter 1982/83: Mt. San Jacintho Wilderness (USA)
Sommer 1983: Hienderstöck (S-E-S), Scheuchzerhorn, Oberaarhorn

Paul Meinherz

Winter 1981/82: Bleisstein, Arsass, Piz FONDEI, Zenjflue, Stelli, Alpstein, Montalin, Medergengflue, Jägglischhorn–Eggberg, Teufelskopf, Vilan, Piz Fess–Schlüchtli, Hochwang–Salfsch–Suntigberg, Piz Valotta, Muot Cotschen, Piz Lagrev, Piz d’Agnel, Piz Surgonda, Ringelspitz, Calanda, Piz Medel–Piz Valdraus, Piz Cristallina, Oberalpstock–Brunnigrätli, Piz Tumpiv, Piz Bernina, Piz Morteratsch, Hausstock, Parpaner Schwarzhorn, Rossfallenspitz, Tödi, Surettahorn, Fanellahorn
Sommer 1982: Monte Sissone, Piz Cantone, Piz Casnile (E-Grat), Fryberg–Madrissa, Drusenfluh (Verborgenes Kar–Blodigschlucht, Roter Gang–Imhofweg), Sulzfluh (S-Wandpfeiler), Kirchlispitz I und II, Gemsluggen–Scesaplana, Weissplatte (W-Wand), Grosser Drusenturm (Eistobel–Stockzahn–Sporerturm), Durzenfluh (S-Wand Uibrig), Kirchlispitzen (Überschreitung I–V), Drusenfluh (Imhofweg), Kanzelköpfe, Kleines Furkahorn, Hochschijen (S-Wand), Bergseeschijen, Horefellistock, Galenstock (SE-Rippe–N-Grat), Gleckhorn, Gyrenfürkli–Sagettis–Sassauna, Piz Fess–Böser Fess, Piz Bernina (Biancograt)–Piz Palü, Calanda, Falknis
Winter 1982/83: Bleisstein, Dutjerhörel, Piz FONDEI, Zenjflue, Schollberg, Strassberger Fürkli–Jenaz, Vilan, Alpstein, Piz Titschal–Zignau, Hasenflüeli, Schollberg, Sulzfluh, Weissplatte–Röbispitze, Viereckerpass–Rotspitz, Gyrenspitz, Bärenhorn, Piz Kesch, Vilan, Piz Fess, Monte Sissone, Cima di Castello, Parpaner Schwarzhorn, Rossfallenspitz, Piz Sella–Fuorcla Surlej, Kirchalhorn, Piz Tambo, Piz Scopi, Surettahorn
Sommer 1983: Fergengelgel (S-Wand), Piz Balzetto (S-Grat), Cima dal Cantone (N-Wand), Piz Riein, Piz Roseg, Piz Bernina (Biancograt), La Vergine–Il Gallo, Ago di Sciora (V), Dom, Täschhorn, Hohberghorn–Stecknadelhorn–Nadelhorn, Lenzspitze (E-Grat–SW-Grat), Lauteraarhorn, Hüenerstock (E-W-Überschreitung), Piz Mitgel, Piz Balzett, Il Gallo, Fortezza–Piz Bernina, Piz Argient–Piz Zupo–Bellavista–Piz Palü, Piz Morteratsch, Gleckhorn–Falknis, Kreuzberge (Überschreitung II–IV), Älplispitz–Vilan, Kleiner Drusenturm (SE-Wand: Dietrich Mader), Freiheit (S-Wand V), Hundstein
Winter 1983/84: Bleisstein, Dutjer Hörnli, Zenjflue, Stelli, Mattjischhorn, Teufelschopf, Underhorn, Vilan, Montalin, Chistenstein, Piz Fess–Schlüchtli, Calanda, Rossbodenstock, Blasenhorn, Siedelhorn, Gonerlihorn, Tällihorn–Gross Muttenhorn, Muttengletscher Stotzig First, Fulberg–Salfsch–Suntigberg, Scamerspitz, Kirchalhorn, Grosser Drusenturm, Medergengfluh, Ringelspitz, Piz Cotschen, Piz Belvoir, Munt Müsella, Piz Kesch–Piz Valorgia, Scalettahorn–Piz Grialetsch, Fuorcla Sarsura Crastatscha, Piz Tumpiv, Rheinwaldhorn, Grauhorn, Güferhorn, Scesaplana, Monte Sissone–Monte Disgrazia–Monte Sissone, Piz Patta, Rosfallenspitz, Surettahorn, Punteglias–Tödi, Piz Timun, Piz Scopi, Cima di Castello
Sommer 1984: Kleiner Drusenturm (E-Wand: Dietrich Mader), Sulzfluh (SW-Wand: Neumann-Stanek), Dent d’Hérens, Äbihorn, Obergabelhorn (Arbengrat–N-Grat), Trifhorn, Zinalrothorn (N-Grat–SE-Grat), Piz Morteratsch (Spraunzagrät, Normalweg), Falknis

Willy Muggli

Winter 1981/82: Burgfeldstand, Turnen, Galmschibe, Rauflihorn, Seehorn, Schratzenfluh, Trogant, Hohriesen, Widdersgrind–Alpligen-Mähre, Gemmenalphorn, Gerihorn, Twierihorn, Wistätthorn, Bonderspitz, Tornetta, Bundstock, Dreimännler, Krummfadenfluh, Mähre, Wildgerst, Albristhorn

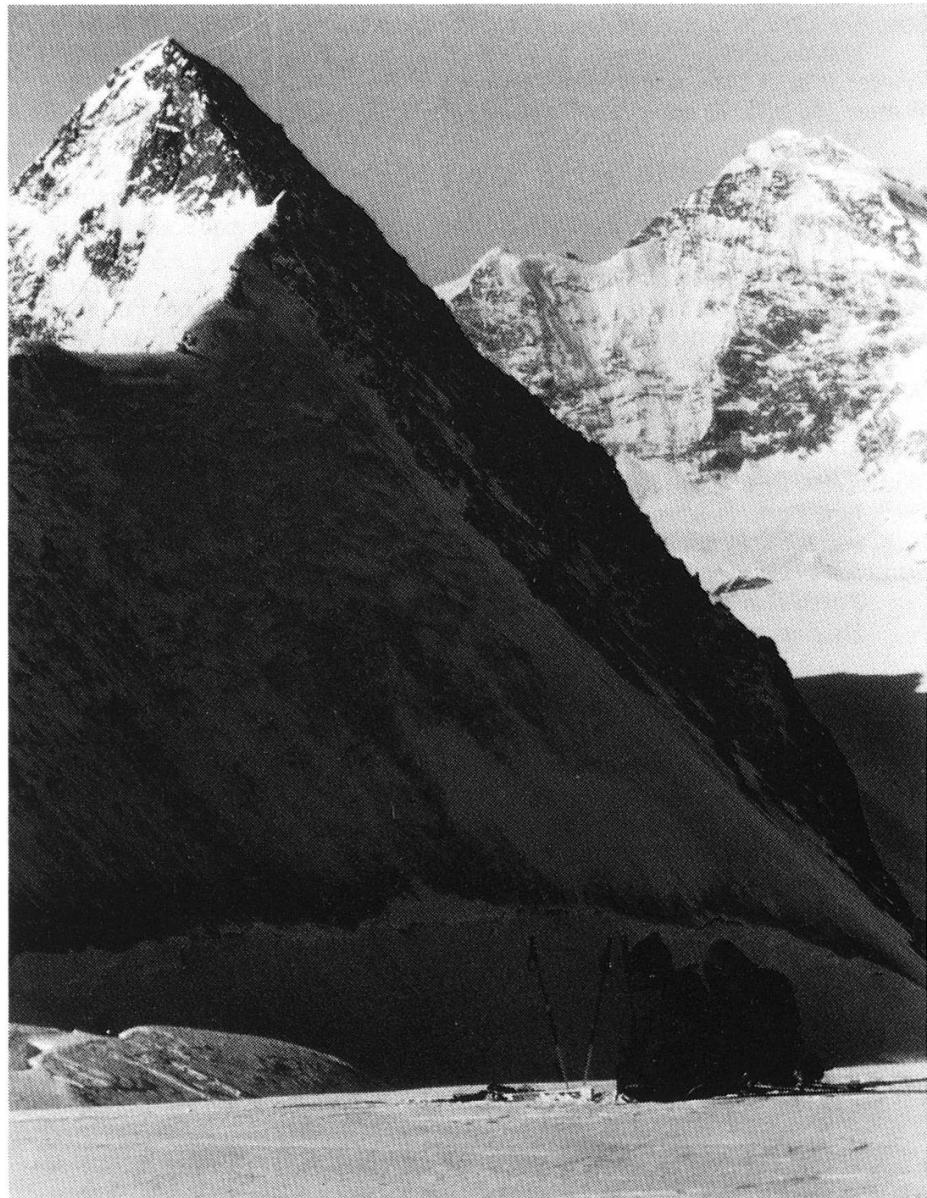
Sommer 1982: Juraklettereien, Chemifluf, Seewenhorn (W-Grat), Chli und Gross Simelistock (Trav.), Spillgarten (Trav.), Lobhörner (Trav.), Balmhorn (Gizzigrat), Dent de Broc (S-Wand), Rossflug (S-Pfeiler)

Winter 1982/83: Bürglen–Gantrisch, Sigriswiler Rothorn, Wistätthorn, Wildgerst, Turnen, Rauflihorn, Männiggrat, Chumigalm, Hengst–Schybegütsch, Seehorn, Gerihorn, Hohriesen, Wierihorn, Bonderspitze, Puntelgabel, Wildgrimmi (P. 2266), Tornetta, Männlifluf, Widdersgrind–Alpligen-Mähre, Dreimännler

Sommer 1983: Juraklettereien, Mittagfluf (SW-Wand), Tierlaufhorn (S-Grat), Chemifluf, Rossfluf (S-Wand), Hohgant–Furggengütsch

Winter 1983/84: Gemsfluf, Niederhorn i.S., Wierihorn, Krummfadenfluf, Gerihorn, Rauflihorn, Chumigalm, Turnen, Mägesserhorn, Bäderhorn, Riedbündihorn, Niesen, Gandhore, Galmscheibe, Wildgrimmi, Seehorn, Wistätthorn, Tornetta, Bundstock, Lattreyespitz, Winterhorn

Sommer 1984: Spillgarten (Trav.), Cheibihorn, Birre (S-Flanke–W-Grat), Tierlaufhorn (S-Grat), Mäntlisser, Sunnig, Jakobiner, Gantrisch, Mittagfluf (S-Kante), Ralligstöck–Spitze Fluf, Schaflägerzähne



(Foto: I. Fluri)

Felix Müller

Winter 1981/82: Piz Lucendro, Piz Rotondo, Grand Combin, Monts Rouges, L'Evêque
Sommer 1982: Witenwasserstock, Salbitschijen (S-Grat)
Winter 1982/83: Brunnistock, Oberalpstock Staldenfirn; Kilimanjaro (Uhuru Peak, Tanzania)
Mount Kenya (Nelion, Kenya)
Sommer 1983: Doldenhorn (N-Wand), Piz Palü (Bumiller-Pfeiler)
Winter 1983/84: Aconcagua (6959 m, Argentinien)
Sommer 1984: Parrotspitze, Liskamm (N-Wand), Piz Palü (NE-Pfeiler)

Heiko Oterdoom

Sommer 1982: Djebel Toubkal (Marokko)
Winter 1982/83: Wandfluhhorn
Sommer 1983: Aig. de la Bérangère–Dômes de Miage–Aig. de Bionnassay–Dôme du Goûter–
Mont Blanc
Sommer 1984: Wijssgrat–Galehorn–Simelihorn, Basodino, Dent d'Hérens (W-Grat)

Rudolf Pfisterer

Winter 1981/82: Stockberg
Sommer 1983: Schwarz Stöckli–Chli Windgälle (N-Grat)

John Rogers

Sommer 1982: Gandschijen (S-Pfeiler, Gatsch-Route), Piz Palü (E-Pfeiler), Punta Pioda di Sciora
(Piodakante), Galenstock, Mittagfluh, Balmfluh (S-Wände), Sälischlössli
Winter 1982/83: Rosstock, Wasserberg
Winter 1983/84: Roter Totz, Rotsandnollen, Hagelstock, Rosstock, Uratstock, Gwächtenhorn,
Wasserberg
Sommer 1984: Bergseeschijen (E-Wandpfeiler)

Gerold Styger

Nachtrag Sommer 1980: Dom (Festigrat)
Winter 1981/82: Piz FONDEI, Zenjflue, Stelli, Aecca de Lovégno, Pointes de Tsavolire
Sommer 1982: Vrenelsgärtli–Glärnisch, Vorderfeldschijen (N-Grat), Balmfluh (S-Wand), Dom
(Festigrat)
Winter 1982/83: Stelli, Piz FONDEI, Zenjflue, Furggtäli, Schwarzberggletscher, Galmen, Seil-
stock–Bawangli
Sommer 1983: Alpergenlücke, Gross Windgälle, Gwasset-Pucher, Hochschijen (S-Grat)
Winter 1983/84: Stelli, Mattjischhorn, Wart, Stockberg, Alp Tarvisch, Plang Begls, Piz Settem-
ber, Fuorcla Schmorras–Fuorcla Gurschuss, Rosstock–Hagelstock, Träsmerenhörel, Erb-
serstock, Roter Totz, Glatten
Sommer 1984: Hoch Schijen (S-Grat), Roter Totz, Salbitschijen (E-Grat), Gletschhorn (S-Grat),
Pörtli-Ruchen (S-Grat), Pizzo Badile (N-Kante auf und ab), Pizzi Gemelli-Bügeleisen,
Bristenstock (S-Grat–NE-Grat), Ulrichshorn

Hermann Wäffler

Winter 1981/82: Selun, Pizol, Blüenberg, Silbernen, Gross Fiescherhorn, Mährenhorn, Gigli-
stock, Ortstock, Jungfrau, Gletscherhorn, Grünegghorn, Dreieckhorn, Gross Ruchen
Sommer 1982: Pörtli-Ruchen, Hoch Sewen (S-Grat), Dri Hirnerli, Freiheit (S-Wand), Fähnligip-
fel (Südplatte), Altmann (SE-Grat)
Winter 1982/83: Buehlenhorn, Säntis, Hangendgletscherhorn, Renfenhorn
Sommer 1983: Sustenhorn (E-Grat), Hochschijen (S-Grat)
Winter 1983/84: Pizol, Blüenberg, Silbernen, Glatten, Vilan, Piz Platta, Mont Blanc de Cheillon,
Pigne d'Arolla, La Luetten, Gross Ruchen