

Zeitschrift: Acta Tropica
Herausgeber: Schweizerisches Tropeninstitut (Basel)
Band: 5 (1948)
Heft: 3

Artikel: Miscellanea : Anomalie de Scolex dans du "Sable hydatique"
Autor: Gaschen, H.
DOI: <https://doi.org/10.5169/seals-310166>

Nutzungsbedingungen

Die ETH-Bibliothek ist die Anbieterin der digitalisierten Zeitschriften auf E-Periodica. Sie besitzt keine Urheberrechte an den Zeitschriften und ist nicht verantwortlich für deren Inhalte. Die Rechte liegen in der Regel bei den Herausgebern beziehungsweise den externen Rechteinhabern. Das Veröffentlichen von Bildern in Print- und Online-Publikationen sowie auf Social Media-Kanälen oder Webseiten ist nur mit vorheriger Genehmigung der Rechteinhaber erlaubt. [Mehr erfahren](#)

Conditions d'utilisation

L'ETH Library est le fournisseur des revues numérisées. Elle ne détient aucun droit d'auteur sur les revues et n'est pas responsable de leur contenu. En règle générale, les droits sont détenus par les éditeurs ou les détenteurs de droits externes. La reproduction d'images dans des publications imprimées ou en ligne ainsi que sur des canaux de médias sociaux ou des sites web n'est autorisée qu'avec l'accord préalable des détenteurs des droits. [En savoir plus](#)

Terms of use

The ETH Library is the provider of the digitised journals. It does not own any copyrights to the journals and is not responsible for their content. The rights usually lie with the publishers or the external rights holders. Publishing images in print and online publications, as well as on social media channels or websites, is only permitted with the prior consent of the rights holders. [Find out more](#)

Download PDF: 23.02.2026

ETH-Bibliothek Zürich, E-Periodica, <https://www.e-periodica.ch>

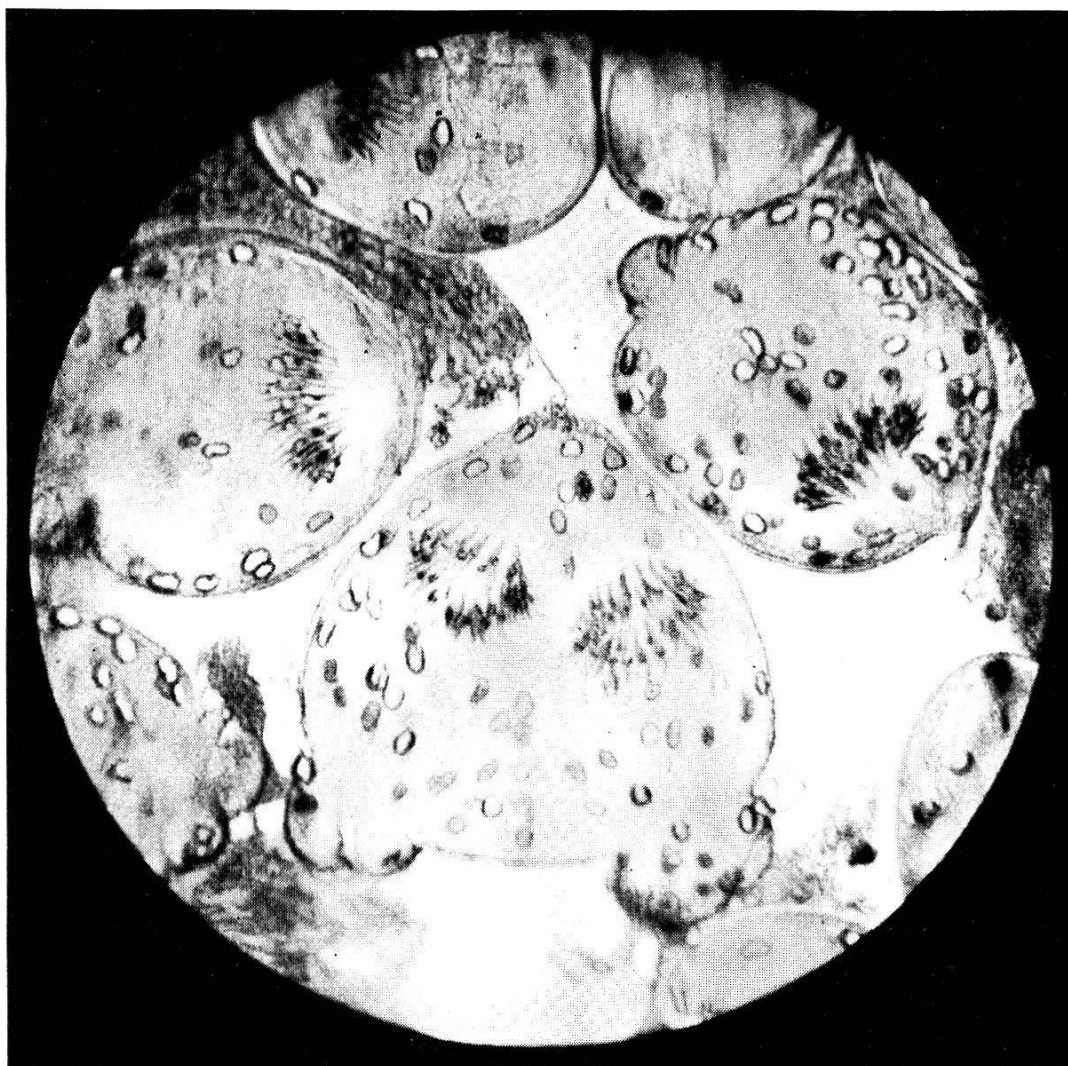
Anomalie de Scolex dans du «Sable hydatique».

Par H. GASCHEN,

(Reçu le 14 novembre 1947.)

Les anomalies morphologiques chez les Helminthes ont été souvent observées et concernent soit le scolex soit les strobiles. C'est ainsi que *Neveu-Lemaire* signalait en 1900 des *Taenia saginata* trièdres que leur forme curieuse avait fait prendre pour des espèces nouvelles. En 1925 *Neveu-Lemaire* et *Deschiens* décrivaient une soudure anormale de l'extrémité d'un *Taenia saginata* avec des anneaux antérieurs de son corps.

En 1934, *Henry* étudiait plus spécialement le Cénure sérial (*Taenia [Multi-ceps] serialis*, *Gervais* 1847) et montrait qu'on pouvait trouver chez cette espèce de nombreuses anomalies qu'il classait dans quatre groupes suivant qu'il y



Anomalie chez un scolex provenant du sable hydatique
d'un kyste à *Echinococcus granulosus*.

avait diminution ou augmentation du nombre des ventouses, présence de rostrés doubles ou même triples avec 4 ventouses normales ou avec augmentation du nombre des ventouses allant jusqu'à huit. *Galli-Valerio* a observé chez un *Cœnurus serialis* provenant des muscles de la cuisse d'un lapin, des têtes portant 6 ventouses.

Nous-même, examinant le « sable hydatique » recueilli par ponction d'un kyste hépatique dû à *Echinococcus granulosus* (Gæze 1782) chez un porc originaire de Yougoslavie, nous avons constaté la présence d'un scolex anormal formé par dédoublement du bourgeon de deux scolex. Le corps de cet élément est triangulaire au lieu d'être ovale et deux couronnes de crochets sont nettement visibles ainsi que le montre la photographie.

Nous n'avons pas pu obtenir la dévagination de cet individu, ce qui aurait permis d'observer plus facilement l'interdépendance des deux scolex, mais il est probable qu'une telle anomalie aurait empêché le développement normal de l'un ou l'autre de ces éléments. Malgré l'examen répété de ce sable hydatique, nous n'avons pas pu retrouver un deuxième exemple de cette anomalie ; en outre nous ne l'avons pas trouvée signalée dans la littérature. Ceci fait penser qu'elle n'est pas fréquente et que la publication de la photographie ci-jointe peut offrir un certain intérêt du point de vue helminthologique.

Bibliographie.

- B. Galli-Valerio*. Notes de Parasitologie et technique parasitologique. Centrbl. f. Bakt. und Parasitol. 51, 1909, p. 541.
- Neveu-Lemaire* et *R. Deschiens*. Anomalie observée chez un *Taenia saginata*. Ann. de Parasitol. Hum. et Comparée 1925, p. 267.
- A. Henry*. Observations sur les anomalies du Scolex de *Multiceps serialis* (Gervais). Ann. de Parasit. Hum. et Comparée 12, 1934, p. 384.
- Coutelen*. Une anomalie nouvelle du Cœnure sérial. Ann. de Parasitol. Hum. et Comparée 20, 1944-45, p. 1.
-