

Zeitschrift: Actio : un magazine pour l'aide à la vie
Herausgeber: La Croix-Rouge Suisse
Band: 95 (1986)
Heft: 5

Artikel: Ces catastrophes qui nous guettent
Autor: [s.n.]
DOI: <https://doi.org/10.5169/seals-682205>

Nutzungsbedingungen

Die ETH-Bibliothek ist die Anbieterin der digitalisierten Zeitschriften auf E-Periodica. Sie besitzt keine Urheberrechte an den Zeitschriften und ist nicht verantwortlich für deren Inhalte. Die Rechte liegen in der Regel bei den Herausgebern beziehungsweise den externen Rechteinhabern. Das Veröffentlichen von Bildern in Print- und Online-Publikationen sowie auf Social Media-Kanälen oder Webseiten ist nur mit vorheriger Genehmigung der Rechteinhaber erlaubt. [Mehr erfahren](#)

Conditions d'utilisation

L'ETH Library est le fournisseur des revues numérisées. Elle ne détient aucun droit d'auteur sur les revues et n'est pas responsable de leur contenu. En règle générale, les droits sont détenus par les éditeurs ou les détenteurs de droits externes. La reproduction d'images dans des publications imprimées ou en ligne ainsi que sur des canaux de médias sociaux ou des sites web n'est autorisée qu'avec l'accord préalable des détenteurs des droits. [En savoir plus](#)

Terms of use

The ETH Library is the provider of the digitised journals. It does not own any copyrights to the journals and is not responsible for their content. The rights usually lie with the publishers or the external rights holders. Publishing images in print and online publications, as well as on social media channels or websites, is only permitted with the prior consent of the rights holders. [Find out more](#)

Download PDF: 24.02.2026

ETH-Bibliothek Zürich, E-Periodica, <https://www.e-periodica.ch>

Ces catastrophes qui nous guettent

Francesco Mismirigo

- a) Régions où plus du 50 % des arbres sont malades
- b) Régions où plus du 30 % des arbres sont malades
- c) + 10 % d'arbres malades
- d) Danger sismique élevé
- e) Danger sismique moyen
- f) Principaux lacs naturels

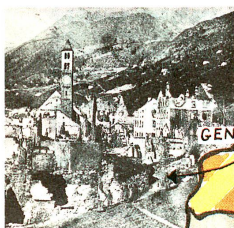
Dans les régions a), b), c) la mort des forêts s'accompagne aussi d'une augmentation du danger d'avalanches et de glissements de terrain.

Principaux barrages

Trajet de l'eau et zones directement menacées par une éventuelle rupture de barrage ou par le débordement du lac.

Rivières principales.

Centrale atomique.



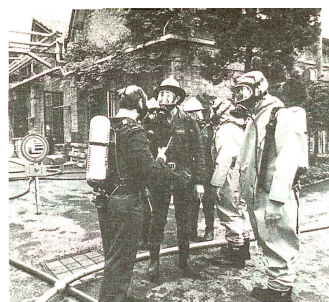
Incendie d'Airolo (TI).



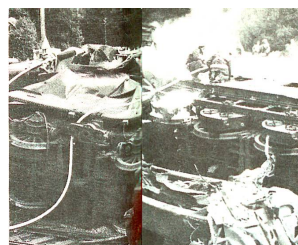
Buza de Biasca: inondation de Bellinzona (1515).



Tragédie de Mollis VS: un glacier se détache et écrase le chantier de construction du barrage (1^{er} septembre 1965).



Fuite de brome à l'usine Firmenich, Genève (30 novembre 1984).



Collision entre deux trains à Bussigny-Lausanne (24 septembre 1985).



Destruction d'un immeuble locatif à Berne à la suite d'une fuite de gaz (13 avril 1986).



Tremblement de terre de Bâle, le plus grave enregistré en Suisse (octobre 1356).



Catastrophe aérienne de Würenlingen (1970).

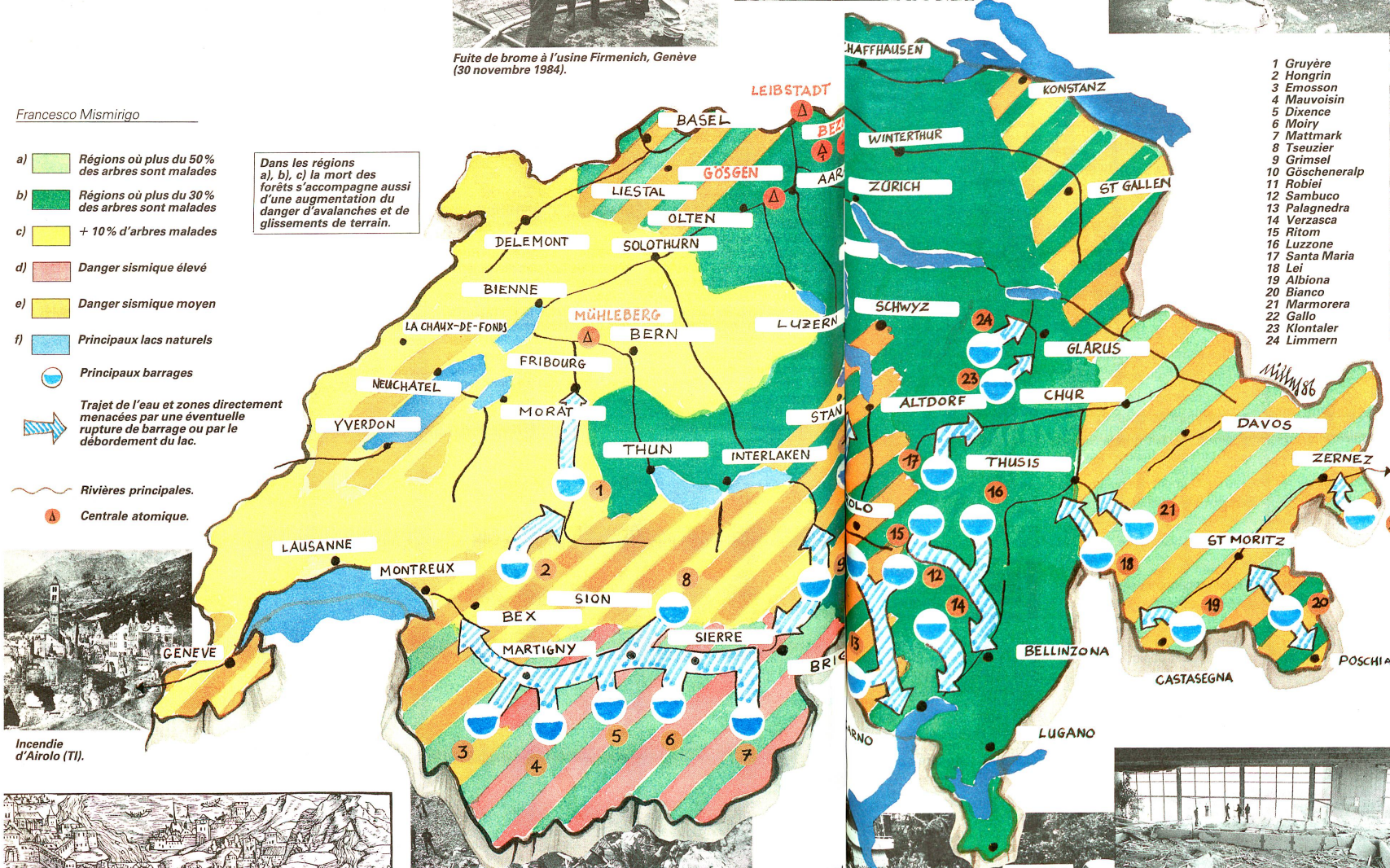


Le toit de la piscine s'effondre: drame à Uster ZH (mai 1985).



Inondations à Locarno (7 juillet 1978).

Inondations à Schwarzenburg BE (17 juillet 1985).



- 1 Gruyère
- 2 Hongrin
- 3 Emosson
- 4 Mauvoisin
- 5 Dixence
- 6 Moiry
- 7 Mattmark
- 8 Tseuzier
- 9 Grimsel
- 10 Göschenalp
- 11 Robiei
- 12 Sambuco
- 13 Palagnedra
- 14 Verzasca
- 15 Ritom
- 16 Luzzzone
- 17 Santa Maria
- 18 Lei
- 19 Albiona
- 20 Bianco
- 21 Marmorera
- 22 Gallo
- 23 Klontaler
- 24 Limmern