

Zeitschrift: La Croix-Rouge suisse
Herausgeber: La Croix-Rouge suisse
Band: 89 (1980)
Heft: 7

Titelseiten

Nutzungsbedingungen

Die ETH-Bibliothek ist die Anbieterin der digitalisierten Zeitschriften auf E-Periodica. Sie besitzt keine Urheberrechte an den Zeitschriften und ist nicht verantwortlich für deren Inhalte. Die Rechte liegen in der Regel bei den Herausgebern beziehungsweise den externen Rechteinhabern. Das Veröffentlichen von Bildern in Print- und Online-Publikationen sowie auf Social Media-Kanälen oder Webseiten ist nur mit vorheriger Genehmigung der Rechteinhaber erlaubt. [Mehr erfahren](#)

Conditions d'utilisation

L'ETH Library est le fournisseur des revues numérisées. Elle ne détient aucun droit d'auteur sur les revues et n'est pas responsable de leur contenu. En règle générale, les droits sont détenus par les éditeurs ou les détenteurs de droits externes. La reproduction d'images dans des publications imprimées ou en ligne ainsi que sur des canaux de médias sociaux ou des sites web n'est autorisée qu'avec l'accord préalable des détenteurs des droits. [En savoir plus](#)

Terms of use

The ETH Library is the provider of the digitised journals. It does not own any copyrights to the journals and is not responsible for their content. The rights usually lie with the publishers or the external rights holders. Publishing images in print and online publications, as well as on social media channels or websites, is only permitted with the prior consent of the rights holders. [Find out more](#)

Download PDF: 13.01.2026

ETH-Bibliothek Zürich, E-Periodica, <https://www.e-periodica.ch>

No 7 15 octobre 1980

LA CROIX-ROUGE SUISSE



Ce que des conseillers SBS
aimeraient vous dire:

«Vous pouvez charger la SBS de régler automa- tiquement vos factures.»

Chacun de nous doit effectuer périodiquement des paiements d'un montant invariable (loyer, primes d'assurances, etc.). Un compte personnel vous permet de nous donner un ordre permanent. Nous nous chargerons dès lors ponctuellement de vos paiements réguliers. Demandez à un conseiller de la succursale SBS proche de votre domicile de vous renseigner sur les nombreux avantages que vous offre un compte personnel.



**Société de
Banque Suisse**
Schweizerischer
Bankverein

Un partenaire sûr: SBS

Otalgies Otalgan Otalgies Otalgan

gouttes contre les otalgies

BERNA



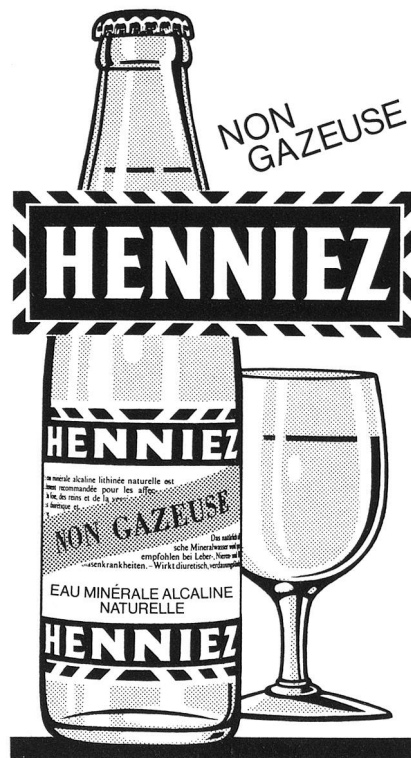
Institut Sérothérapique
et Vaccinal Suisse Berne

**transports
et voyages
dans
le monde
entier**

natural

Natural SA	4002 Bâle	Téléphone	50 77 77
Natural SA	2501 Bienne	Téléphone	41 35 11
Natural SA	8022 Zurich	Téléphone	211 06 90
Natural SA	1211 Genève	Téléphone	43 66 00

Buchs, Lausanne, La Chaux-de-Fonds, St-Gall, Chiasso



Ruprecht AG

älteste Kartonagefabrik der
Schweiz

Über 125 Jahre Erfahrung bürgen für
Qualität bei bedruckten und
unbedruckten Kartonagen. In jeder
Ausführung, für jeden Geschmack,
für jeden Zweck.

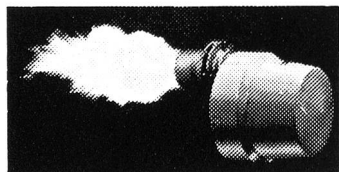


Ruprecht AG

Kartonagen + Druck
Prägedruck + Etuis
3177 Laupen
Telefon 031 94 72 37

SIXMADUN

le brûleur économique écologique



simple
économique
efficace

- ▶ Brûleur automatique à gaz et mazout pour tout système de chauffage
 - ▶ Brûleur combiné pour mazout et gaz
 - ▶ Installation de citernes à mazout (citernes en matière synthétique également)
 - ▶ Installations pour mélanges et incinération de mazout usé
 - ▶ Chauffage à réservoirs électriques
 - ▶ Piscines privées et installations de filtrage
 - ▶ Installations pour préparation de l'eau et purification
 - ▶ Installations de détartrage et filtrage de l'eau
- et pour les appareils et installations, notre service après-vente, tous jours de piquet, tous jours à votre disposition.

Plus de 70
services dans
toute la Suisse

SIX MADUN Rudolf Schmidlin AG
4450 Sissach, Téléphone 061 98 48 91

Genève-Nyon 022 61 92 47, Lausanne-Servion 021 93 17 09,
Neuchâtel 038 31 47 35, Sierre 027 55 27 34



seit 1881

Neu: LAVABAL
vollwaschbare
Federkissen
Daunendecken

Bettfedernfabrik Basel AG

Manufacture de plumes et duvets Bâle SA
Téléfon 061 57 17 77, 4013 Basel



Bendicht Kästli
+ Söhne AG,
Ostermundigen
Strassen- und
Tiefbau

heimgartner

9500 wil

spezialisiert auf
fahnen
standarten
abzeichen

spécialisé en
drapeaux
étandards
insignes

heimgartner & co
9500 wil, zürcherstr. 37
073 / 22 37 11

Vos

Bulletins de versement

au nom de votre entreprise
seront imprimés à des prix
avantageux par



l'imprimerie de bulletins de versement

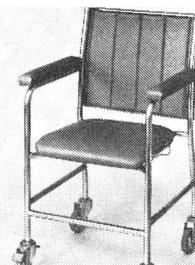
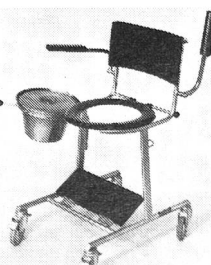
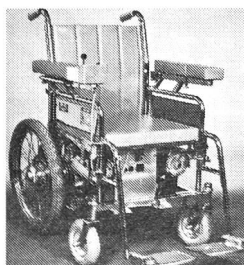
Spühler & Cie. SA
8630 Rüti ZH

Téléphone 055 31 21 57



Glarner-Rollstühle

SKS Metallbau AG
8762 Schwanden
Telefon 058 81 12 22
81 19 57



Chaises percées, chaises roulantes, chaises roulantes électriques, 16 modèles standard, aussi en exécutions spéciales avec divers accessoires variés.

Choisissez la **meilleure** en vous faisant conseiller personnellement sans frais et sans engagement **chez SKS**. Ainsi vous serez certain d'acquies le moyen de locomotion adapté à vos besoins.

Demandez nos prospectus détaillés avec liste de prix.

Qu'est-ce qui rend l'épargne au Crédit Suisse si attractive?



L'épargne est intéressante, à condition d'en connaître toutes les formes et toutes les possibilités. Mais pour que l'épargne vous soit profitable, il faut un partenaire compétent.

Le Crédit Suisse s'y connaît en épargne, et il sait de quoi il parle. Venez nous trouver. Faites-vous expliquer le mode d'épargne correspondant le mieux à votre situation. Parlons-en ouvertement, voulez-vous?

De père en fils au Crédit Suisse



CREDIT SUISSE
CS

Edition

Croix-Rouge suisse
Rainmattstrasse 10, 3001 Berne
téléphone 031 66 71 11

Rédaction

Ginette Bura

Adjointes à la rédaction

Sylva Nova

Prix

Abonnement annuel Fr. 18.-
étranger Fr. 24.-, le numéro Fr. 2.50
Chèques postaux 30-877, Berne

Paraît toutes les six semaines

Administration et impression

Vogt-Schild SA,
Dornacherstrasse 39, 4501 Soleure
téléphone 065 21 41 31, télex 34 646

Annonces

Vogt-Schild SA, VS-Annoncen
Kanzleistrasse 80, 8026 Zurich
téléphone 01 242 68 68, télex 55 426

La Croix-Rouge suisse

Dans ce numéro

- 7 Le volontariat dans la société d'aujourd'hui (suite et fin)
- 10 Le camp d'amitié de Varazze ou le volontariat dans la pratique
- 12 Les jeux olympiques pour handicapés
- 13 L'aide de la Croix-Rouge suisse en faveur des réfugiés
- 18 Pour une meilleure approche de la mentalité khmère
- 20 Croce Rossa svizzera
- 25 Contact

Les opinions exprimées par les auteurs des articles signés paraissant dans cette revue ne reflètent pas obligatoirement la position officielle de la Croix-Rouge et n'engagent pas sa responsabilité.

Notre couverture

Pari fait, pari tenu: le passage de la Gemmi en fauteuil roulant (voir page 28). Vevey-Loèche-Col de la Gemmi, Kandersteg, Berne-Lausanne-Vevey, en train, en car postal, en télésiège et à pied: tel était l'itinéraire de cette excursion-gageure de deux jours dont le but était de permettre à une quinzaine d'enfants handicapés de traverser un col alpin dans leurs fauteuils roulants! Une réalisation Croix-Rouge jeunesse...

Photo James Christie

La garde aérienne suisse de sauvetage en deuil

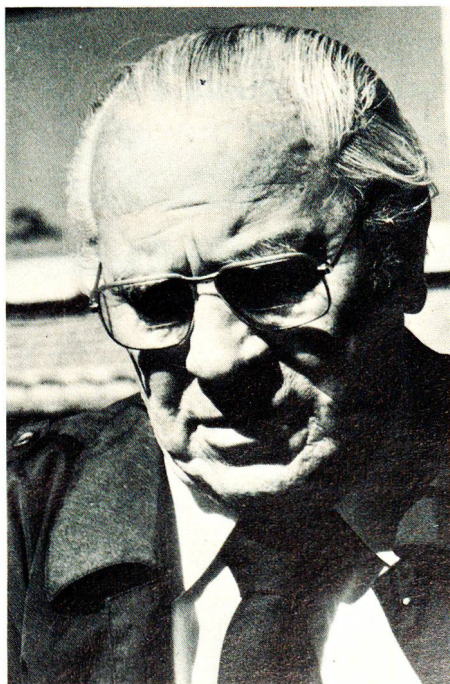


PHOTO GASS

La Croix-Rouge suisse présente l'expression de toute sa sympathie à la famille de feu Fritz Bühler-Flury, Dr méd. h. c., décédé à Zurich le 23 août 1980, dans sa 72^e année.

M. Fritz Bühler, président et fondateur de la GASS, était membre du Conseil de direction de la Croix-Rouge suisse.

La GASS figure au nombre des institutions auxiliaires de la Croix-Rouge suisse depuis 1965.

M. Fritz Bühler a fourni inlassablement un travail de pionnier en matière de secourisme et de sauvetage. Il attachait beaucoup de prix aux liens qui unissaient la GASS et la Croix-Rouge suisse et toute son activité et ses initiatives étaient placées sous le signe des principes humanitaires sur lesquels repose la Croix-Rouge.

M. Fritz Bühler était né à Berne en

1908. Après avoir suivi les cours de l'Ecole de commerce de Neuchâtel, il fit un apprentissage de typographe dans l'entreprise de son père. Il obtint également une patente d'instructeur de ski. A cette époque, il commença sa formation de pilote, avant de se rendre à Munich pour poursuivre sa formation professionnelle. En 1934, il fonda la première école suisse de ski à Saanenmöser. En 1941, Fritz Bühler obtint son brevet de sauveteur. Appartenant au Comité central de la Société suisse de sauvetage, Fritz Bühler se consacra au secours en fondant, le 27 avril 1952, la GASS. En 1957, le défunt fut le premier instructeur à donner un cours d'atterrissage sur les glaciers. En 1960, alors que la GASS se trouvait confrontée à des difficultés financières, Fritz Bühler se sépara de la Société suisse de sauvetage.