

**Zeitschrift:** La Croix-Rouge suisse  
**Herausgeber:** La Croix-Rouge suisse  
**Band:** 85 (1976)  
**Heft:** 3

## **Titelseiten**

### **Nutzungsbedingungen**

Die ETH-Bibliothek ist die Anbieterin der digitalisierten Zeitschriften auf E-Periodica. Sie besitzt keine Urheberrechte an den Zeitschriften und ist nicht verantwortlich für deren Inhalte. Die Rechte liegen in der Regel bei den Herausgebern beziehungsweise den externen Rechteinhabern. Das Veröffentlichen von Bildern in Print- und Online-Publikationen sowie auf Social Media-Kanälen oder Webseiten ist nur mit vorheriger Genehmigung der Rechteinhaber erlaubt. [Mehr erfahren](#)

### **Conditions d'utilisation**

L'ETH Library est le fournisseur des revues numérisées. Elle ne détient aucun droit d'auteur sur les revues et n'est pas responsable de leur contenu. En règle générale, les droits sont détenus par les éditeurs ou les détenteurs de droits externes. La reproduction d'images dans des publications imprimées ou en ligne ainsi que sur des canaux de médias sociaux ou des sites web n'est autorisée qu'avec l'accord préalable des détenteurs des droits. [En savoir plus](#)

### **Terms of use**

The ETH Library is the provider of the digitised journals. It does not own any copyrights to the journals and is not responsible for their content. The rights usually lie with the publishers or the external rights holders. Publishing images in print and online publications, as well as on social media channels or websites, is only permitted with the prior consent of the rights holders. [Find out more](#)

**Download PDF:** 12.01.2026

**ETH-Bibliothek Zürich, E-Periodica, <https://www.e-periodica.ch>**

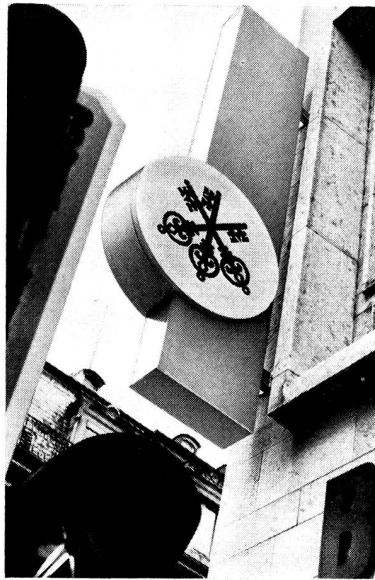


No 3 15 avril 1976

# LA CROIX-ROUGE SUISSE







# **Vous nous apercevez de loin, mais vous nous découvrirez peu à peu...**

Vous découvrirez alors que nous sommes une banque qui, tout en utilisant les techniques les plus modernes, a su conserver du passé de solides principes commerciaux. Vous saurez que nous sommes à votre disposition comme si vous étiez notre seul client, bien que nous en ayons des milliers. Notre temps vous appartient et nos collaborateurs vous recevront avec la même courtoisie pour encaisser 1000 francs que pour changer 1000 liras. Que vous attendiez de nous de petits ou de grands services, vous ne regretterez pas d'avoir fait notre connaissance.

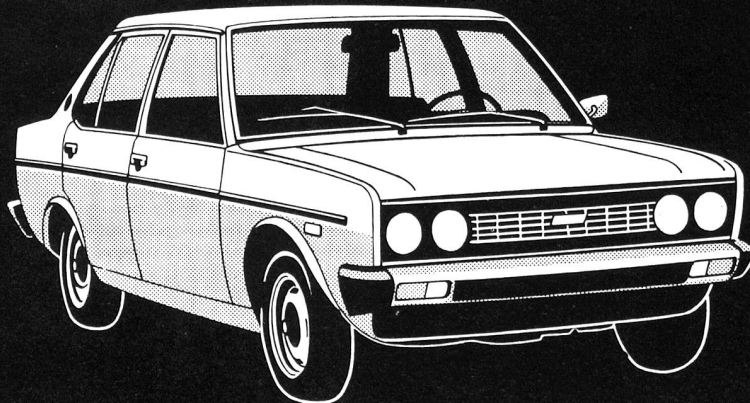


1872

**SOCIÉTÉ DE  
BANQUE SUISSE**

Schweizerischer Bankverein

**Fiat 131 Mirafiori.  
Priorité à la qualité.  
Votre plus sûre garantie.**



Vous apprécierez la Fiat 131 Mirafiori pour son exceptionnelle longévité et pour sa sécurité (elle a satisfait aux normes les plus sévères du monde).

Son grand confort vous séduira. Tout comme son économie à la consommation et à l'entretien.

**Fiat 131 Mirafiori 1300 et 1600, à partir de  
Fr. 12.250.-**

**Fiat 131 Mirafiori 1300 et 1600 Special, à partir de  
Fr. 13.750.-**

+ Fr. 50.- forfait pour transport et livraison.

**FIAT**

Venez, essayez. Profitez de nos conditions avantageuses.



**Rédaction:**

Ginette Bura  
Croix-Rouge suisse, 8, Taubenstrasse,  
3001 Berne, téléphone 031 22 14 74

**Adjointes à la rédaction:**

Paule Valiquier  
Silva Nova (Croce Rossa nel Ticino)

**Administration de la revue et régie des annonces:** Willy Leuzinger

Croix-Rouge suisse, 8, Taubenstrasse,  
3001 Berne, téléphone 031 22 14 74  
Chèques postaux 30-877

**Impression:**

Vogt-Schild SA, Soleure

Paraît toutes les six semaines

**Prix:** abonnement annuel Fr. 18.-

(étranger Fr. 24.-)

le numéro Fr. 2.50

(Compte de chèques 30-877, Berne)

**Sommaire**

- 5 Un ordre du jour pour la Croix-Rouge  
*Professeur Hans Haug, Président de la Croix-Rouge suisse*
- 7 Journée mondiale de la Croix-Rouge  
1976: 8 mai
- 9 A Malaga: les directeurs européens de la Croix-Rouge Jeunesse font le point  
*James Christe, directeur de la CRJ en Suisse romande*
- 13 Ne pleure pas, Moussa!  
*Jean Pascalis, Secrétaire général adjoint de la Croix-Rouge suisse*
- 14 Journée mondiale de la Santé 1976:  
Prévoir et Prévenir la Cécité
- 17 Problèmes et chances des aveugles  
*Georg Müller*
- 20 Croce Rossa nel Ticino
- 25 Contact
- 29 Croix-Rouge et philatélie

**Notre couverture:**

*Depuis le 4 février 1976, les Sociétés nationales de Croix-Rouge ainsi que d'autres institutions humanitaires viennent en aide aux victimes du terrible séisme au Guatemala. Sur notre photo, le Campo Marte. Envers et contre tout, les victimes hébergées dans les abris provisoires des camps de toile de la Croix-Rouge font un effort énorme pour maintenir des conditions de vie à peu près normales.*

Photo J. P. Laffont / SYGMA

Les opinions exprimées par les auteurs des articles signés paraissant dans cette Revue ne reflètent pas obligatoirement la position officielle de la Croix-Rouge suisse et n'engagent pas sa responsabilité.

## Parrainages de la Croix-Rouge suisse

Talon de souscription  
à détacher et à retourner à:

Croix-Rouge suisse  
secteur social  
Taubenstrasse 8, 3001 Berne

(qui fera suivre à ses sections régionales gérant les parrainages)

Je souscris un parrainage  
(préciser la destination)

Fr. 60.-  
(ou 6 × Fr. 10.-  
par mois)

- |  |   |
|--|---|
| <input type="checkbox"/> Familles et personnes seules en Suisse        | <input type="checkbox"/> Réfugiés tibétains                                     |
| <input type="checkbox"/> SOS individuels                               | <input type="checkbox"/> Victimes de guerre en Indochine                        |
| <input type="checkbox"/> Autocars pour handicapés                      | <input type="checkbox"/> Enfants et personnes âgées en Grèce                    |
| <input type="checkbox"/> Enfants étrangers qui font une cure en Suisse | <input type="checkbox"/> Aide spéciale à des enfants dans des zones de détresse |

Nom: \_\_\_\_\_

Prénom: \_\_\_\_\_

Adresse (rue, lieu, numéro postal): \_\_\_\_\_

Veuillez me remettre encore d'autres bulletins de souscription, oui/non\*

\* Biffer ce qui ne convient pas

Date: \_\_\_\_\_

Signature: \_\_\_\_\_