

**Zeitschrift:** La Croix-Rouge suisse  
**Herausgeber:** La Croix-Rouge suisse  
**Band:** 83 (1974)  
**Heft:** 4

## **Titelseiten**

### **Nutzungsbedingungen**

Die ETH-Bibliothek ist die Anbieterin der digitalisierten Zeitschriften auf E-Periodica. Sie besitzt keine Urheberrechte an den Zeitschriften und ist nicht verantwortlich für deren Inhalte. Die Rechte liegen in der Regel bei den Herausgebern beziehungsweise den externen Rechteinhabern. Das Veröffentlichen von Bildern in Print- und Online-Publikationen sowie auf Social Media-Kanälen oder Webseiten ist nur mit vorheriger Genehmigung der Rechteinhaber erlaubt. [Mehr erfahren](#)

### **Conditions d'utilisation**

L'ETH Library est le fournisseur des revues numérisées. Elle ne détient aucun droit d'auteur sur les revues et n'est pas responsable de leur contenu. En règle générale, les droits sont détenus par les éditeurs ou les détenteurs de droits externes. La reproduction d'images dans des publications imprimées ou en ligne ainsi que sur des canaux de médias sociaux ou des sites web n'est autorisée qu'avec l'accord préalable des détenteurs des droits. [En savoir plus](#)

### **Terms of use**

The ETH Library is the provider of the digitised journals. It does not own any copyrights to the journals and is not responsible for their content. The rights usually lie with the publishers or the external rights holders. Publishing images in print and online publications, as well as on social media channels or websites, is only permitted with the prior consent of the rights holders. [Find out more](#)

**Download PDF:** 13.01.2026

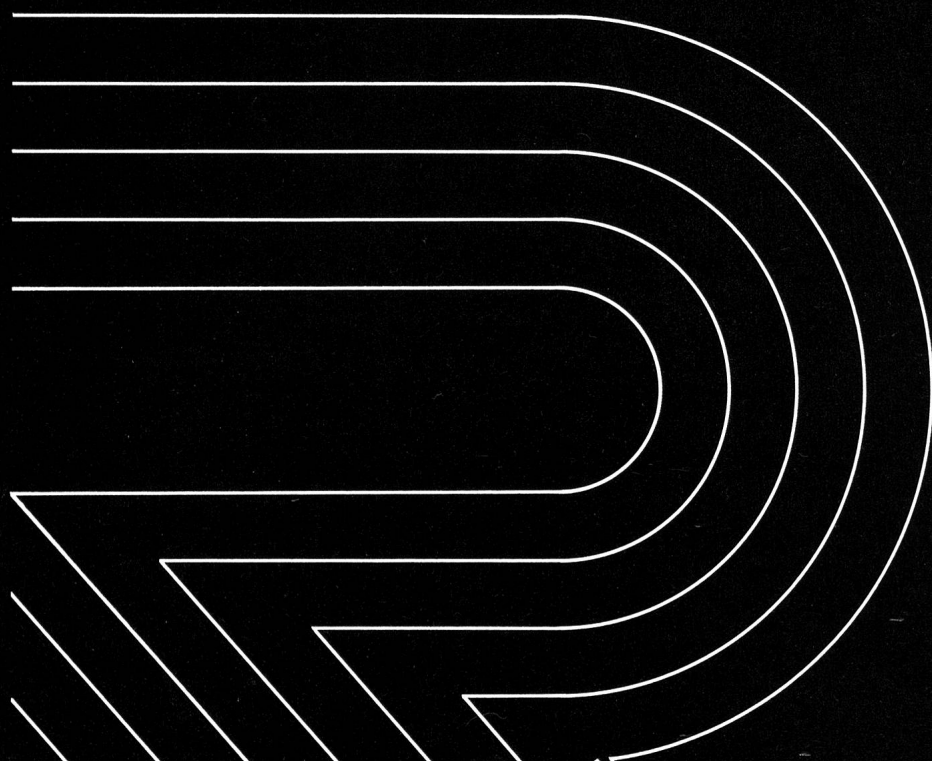
**ETH-Bibliothek Zürich, E-Periodica, <https://www.e-periodica.ch>**



# LA CROIX-ROUGE SUISSE







Robapharm AG  
4006 Basel

Robuden

Ossopan

Recosen

Ripason

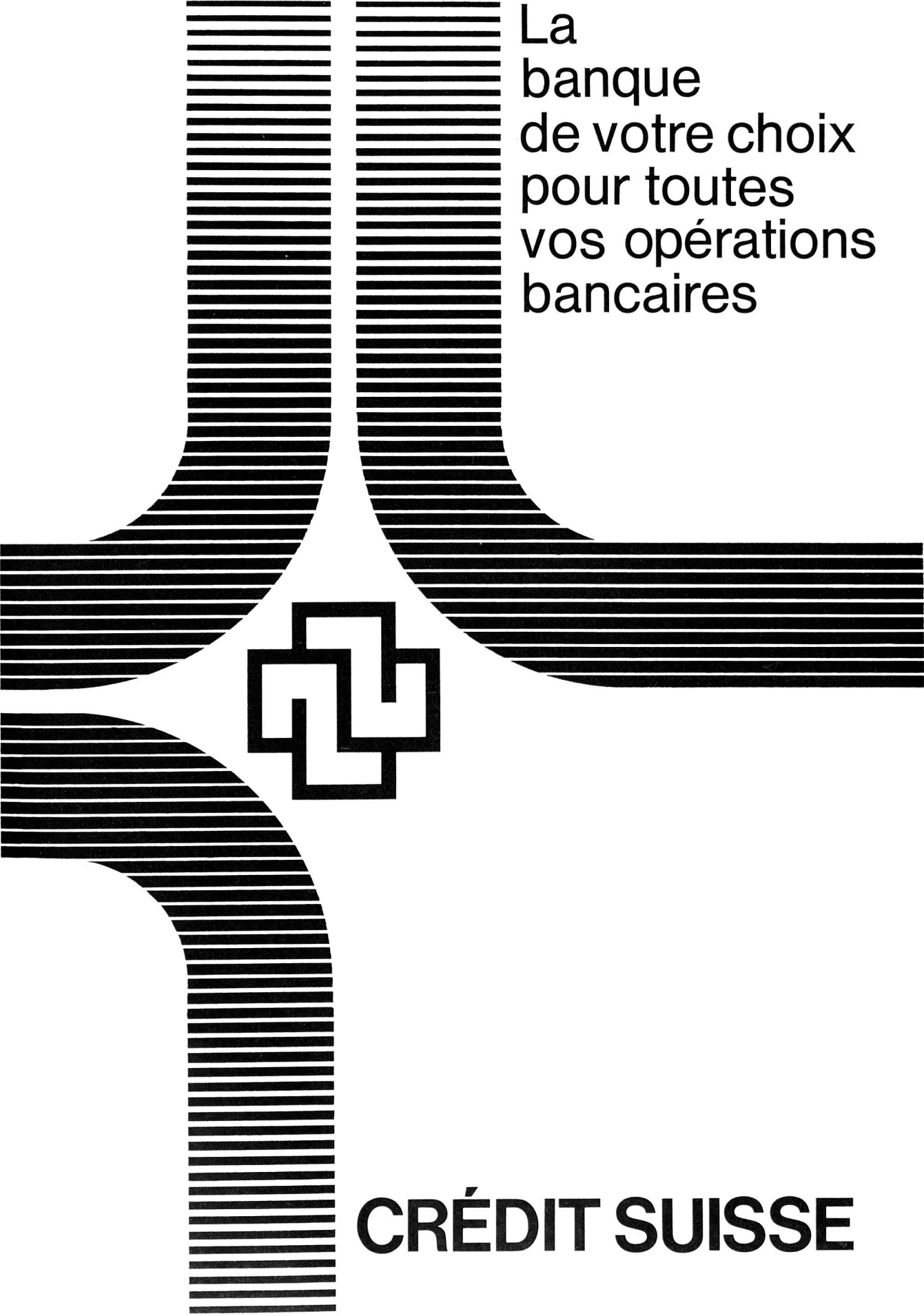
Raveron

Rumalon

Rubiron

Tardyferon

PHARMIA  
ROBAPHARM  
AG



La  
banque  
de votre choix  
pour toutes  
vos opérations  
bancaires

**CRÉDIT SUISSE**

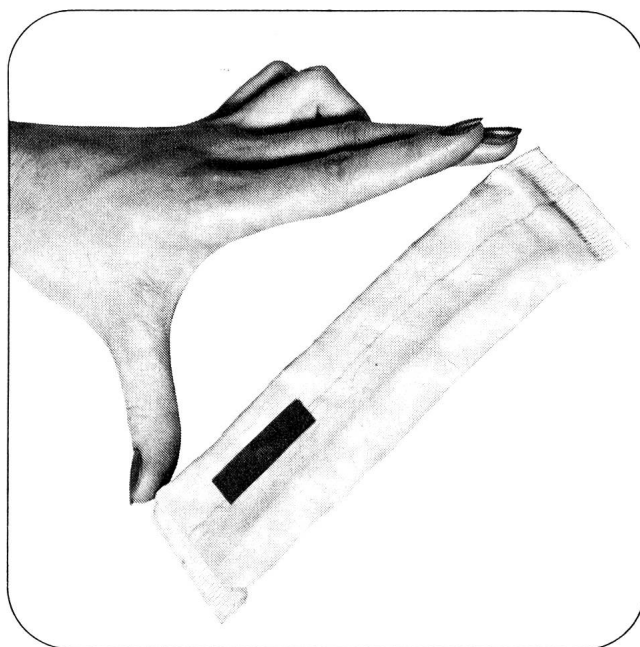
**nouveau**

# LINES

## mini

*sans ceinture*

La serviette hygiénique d'une discrétion extrême. On la sent à peine et elle ne se remarque pas.



LINES mini: petite, mais sûre

LINES mini convient tout particulièrement:

- \* lors de règles très faibles ou vers la fin de la période
- \* comme protection supplémentaire, en plus du tampon
- \* comme protection, lors de toute autre forme de sécrétion
- \* lorsque les tampons sont mal tolérés, mais que l'on voudrait néanmoins éprouver un sentiment de pleine sécurité.

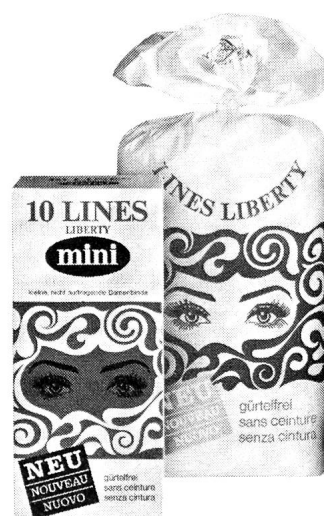
LINES mini: auto-adhésive, petite, s'adaptant à tout mouvement

nouveau

LINES mini pour la petite hygiène mensuelle  
10 pièces fr. 1.65

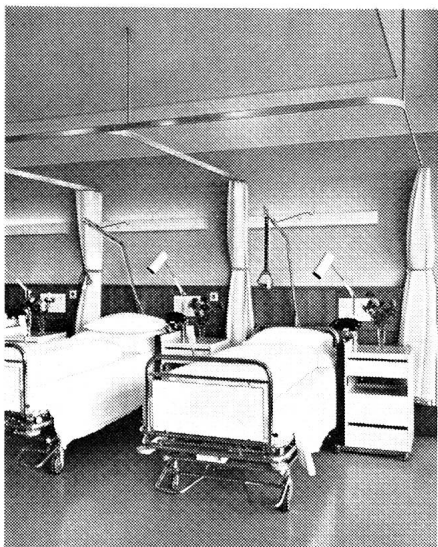
LINES Liberty pour les jours critiques  
10 pièces fr. 2.25

un produit de qualité

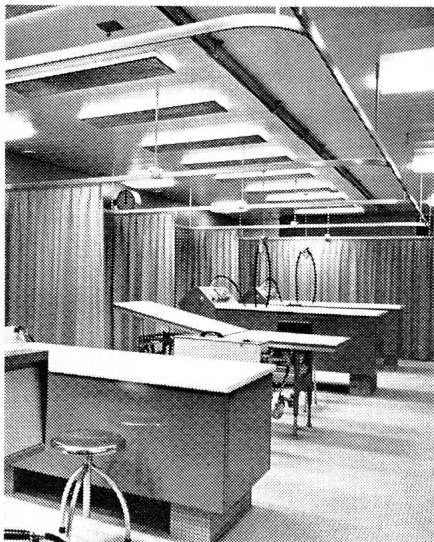


**1.**

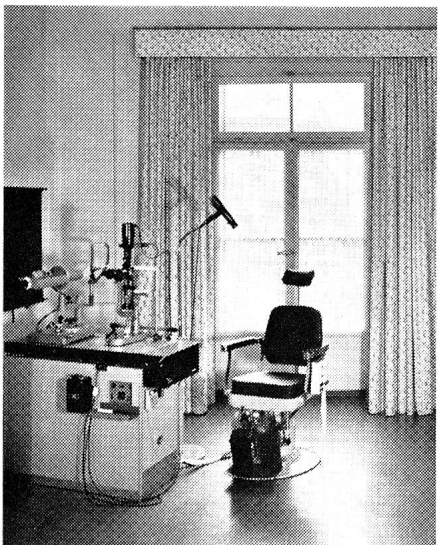
Rideaux de séparation entre les lits des salles communes, pour créer des cabines, etc. — système Cubicle SILENT GLISS 6100.  
(Photo: hôpital cantonal de Fribourg)

**2.**

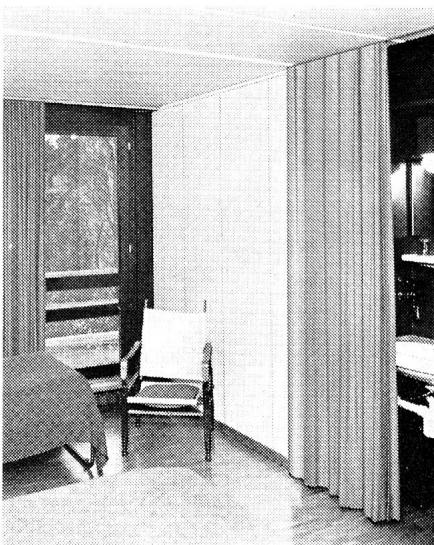
Rideaux de séparation pour locaux de physiothérapie, pour isoler des lavabos, etc. — système Cubicle SILENT GLISS 6100.  
(Photo: hôpital cantonal de Fribourg)

**3.**

Rideaux d'obscurcissement pour cabinets de consultation, locaux de radioscopie, laboratoires, etc. — installations électriques SILENT GLISS automatiques 5000/5650 permettant de doser la lumière à volonté.  
(Photo: cabinet d'ophtalmologiste, à Berne)

**4.**

Rideaux de fenêtres pour bureaux de direction, salles de réception ou de réunion, chambres de malades, etc. — installations SILENT GLISS avec ou sans corde ou cordon de tirage ou installations électriques.  
(Photo: Asile Gwatt)



# ***Autant d'exemples, autant de solutions de progrès***

Si vous construisez ou transformez un hôpital, une clinique, un sanatorium ou un foyer, ne négligez pas la question des rideaux. Notre expérience vous sera utile, si vous cherchez des solutions modernes, fonctionnelles et durables.

Nombreux sont les architectes, les maîtres d'ouvrage privés ou officiels et les administrations qui nous ont déjà fait confiance pour résoudre leurs problèmes d'installations de rideaux. En notre qualité de spécialistes, nous avons toujours trouvé des solutions entièrement satisfaisantes, grâce aux installations avec ou sans corde ou cordon de tirage et aux installations électriques du système SILENT GLISS.

Quels sont vos problèmes d'installations de rideaux?

Confiez-les nous et nous vous aiderons à les résoudre. D'autant mieux si vous nous exposez vos besoins aux tout premiers stades de votre projet.

Nous vous conseillerons gratuitement et sans engagement de votre part.

Pour les établissements hospitaliers, nous livrons les installations de rideaux SILENT GLISS complètes, prêtes à être montées et prêtes à fonctionner. Sur demande, nous nous chargeons également du montage.

**Von Dach-Keller & Cie**  
**Fabrique d'articles métalliques**  
**3250 Lyss**



Voici quels sont nos problèmes d'installations de rideaux:

- ☐ Veuillez nous envoyer une documentation détaillée et vos listes de références  
☐ Nous désirons avoir un entretien avec l'un de vos conseillers, sans engagement de notre part

Nom: \_\_\_\_\_

Maison: \_\_\_\_\_

NPA et localité: \_\_\_\_\_

Tél.: \_\_\_\_\_

A expédier à: Von Dach-Keller & Cie, 3250 Lyss



# La Croix-Rouge suisse

No 4 1<sup>er</sup> juin 1974 83<sup>e</sup> année

Rédaction:  
Ginette Bura  
Croix-Rouge suisse, 8, Taubenstrasse,  
3001 Berne, Téléphone 031 22 14 74

Administration de la revue et régie des  
annonces: Willy Leuzinger  
Croix-Rouge suisse, 8, Taubenstrasse,  
3001 Berne, Téléphone 031 22 14 74  
Chèques postaux 30-877

Impression:  
Vogt-Schild SA, Soleure

Paraît toutes les six semaines

Prix: abonnement annuel Fr. 15.-  
(étranger Fr. 20.-)  
le numéro Fr. 2.-  
(Compte de chèques 30-877, Berne)

## Sommaire

- 5 Les portes de l'hôpital  
*Claudine Du Pasquier*
- 8 Cuisine sur mesure
- 10 Ici l'hôpital de jour
- 12 75 ans et 3000 diplômés
- 13 Le bon côté de la publicité  
*Arnold Bloomer*
- 16 SOS Sahel
- 18 Journée mondiale de la santé 1974
- 18 Faim et malnutrition dans le monde  
*Dr J. M. Bengoa*
- 22 Comment résoudre la pénurie de protéines  
*Dr Alexei Pokrovski*
- 23 Utilisation des dérivés sanguins  
*Prof. A. Hässig et Dr K. Stampfli*
- 24 La croissance piégée?

26 Croix-Rouge et philatélie – La promotion  
du sang par le timbre-poste

28 De semaine en semaine

31 Croce Rossa nel Ticino

## Notre couverture:

*Symbole d'espoir, l'attitude de ces enfants du Niger qui observent un chargement d secours destinés à des villages nécessiteux. Depuis plus d'un an, l'aide internationale s'efforce de lutter contre les effets de la sécheresse dramatique qui frappe le Sahel. Comptant sur l'appui de la population, la Croix-Rouge suisse veut continuer à participer à cette opération et lance un SOS en faveur des victimes de cette catastrophe (voir p. 16).*

*Photo J. Guyaux, Belgique*

Vos

## Bulletins de versement

au nom de votre entreprise  
seront imprimés à des prix  
avantageux par



l'imprimerie de bulletins de versement

**Spühler & Cie. SA**  
**8630 Rüti ZH**

Téléphone 055 31 21 57

Fabrication et vente de

## cages pour animaux de laboratoire

avec ou sans abreuvoirs automatiques.  
Rayons mobiles pour le rangement  
rationnel des cages.  
Couveuses et cages d'engraissement  
en batterie, cages d'exposition.  
Rénovation et modernisation d'anciennes  
installations.  
Conseils gratuits.

**L. Oppliger fils, 3176 Neuenegg**

Téléphone 031 94 12 12



## TRANSPORTS et VOYAGES

dans le monde entier avec

Bâle, Brigue, Buchs, Chiasso, Genève, Romanshorn,  
St-Gall, St-Margrethen, Schaffhouse, Vallorbe, Zurich