

**Zeitschrift:** La Croix-Rouge suisse  
**Herausgeber:** La Croix-Rouge suisse  
**Band:** 82 (1973)  
**Heft:** 7

## **Titelseiten**

### **Nutzungsbedingungen**

Die ETH-Bibliothek ist die Anbieterin der digitalisierten Zeitschriften auf E-Periodica. Sie besitzt keine Urheberrechte an den Zeitschriften und ist nicht verantwortlich für deren Inhalte. Die Rechte liegen in der Regel bei den Herausgebern beziehungsweise den externen Rechteinhabern. Das Veröffentlichen von Bildern in Print- und Online-Publikationen sowie auf Social Media-Kanälen oder Webseiten ist nur mit vorheriger Genehmigung der Rechteinhaber erlaubt. [Mehr erfahren](#)

### **Conditions d'utilisation**

L'ETH Library est le fournisseur des revues numérisées. Elle ne détient aucun droit d'auteur sur les revues et n'est pas responsable de leur contenu. En règle générale, les droits sont détenus par les éditeurs ou les détenteurs de droits externes. La reproduction d'images dans des publications imprimées ou en ligne ainsi que sur des canaux de médias sociaux ou des sites web n'est autorisée qu'avec l'accord préalable des détenteurs des droits. [En savoir plus](#)

### **Terms of use**

The ETH Library is the provider of the digitised journals. It does not own any copyrights to the journals and is not responsible for their content. The rights usually lie with the publishers or the external rights holders. Publishing images in print and online publications, as well as on social media channels or websites, is only permitted with the prior consent of the rights holders. [Find out more](#)

**Download PDF:** 12.01.2026

**ETH-Bibliothek Zürich, E-Periodica, <https://www.e-periodica.ch>**



No 7 15 octobre 1973

# LA CROIX-ROUGE SUISSE





---

”C’est  
dans de petits  
détails déjà que  
vous constaterez  
que nous sommes  
une grande  
banque.”

(Mettez-nous à l’épreuve.)



**SOCIÉTÉ DE  
BANQUE SUISSE**

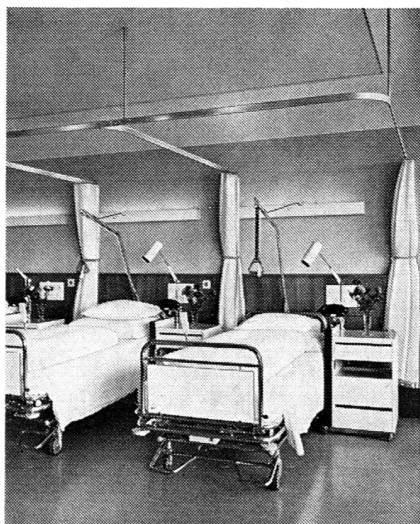
Schweizerischer Bankverein

---



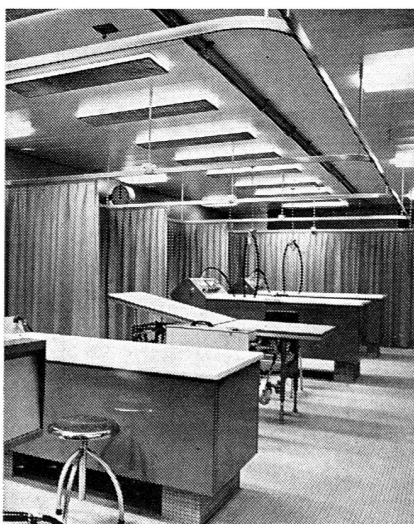
# 1.

Rideaux de séparation entre les lits des salles communes, pour créer des cabines, etc. — système Cubicle SILENT GLISS 6100.  
(Photo: hôpital cantonal de Fribourg)



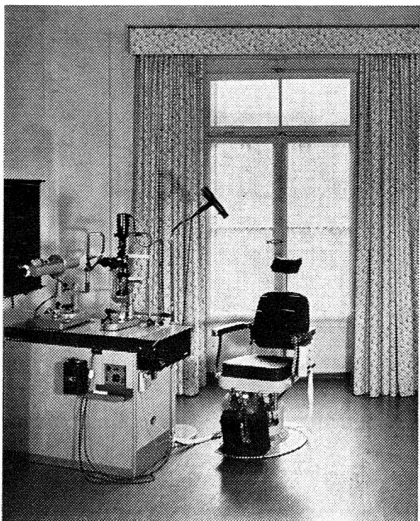
# 2.

Rideaux de séparation pour locaux de physiothérapie, pour isoler des lavabos, etc. — système Cubicle SILENT GLISS 6100.  
(Photo: hôpital cantonal de Fribourg)



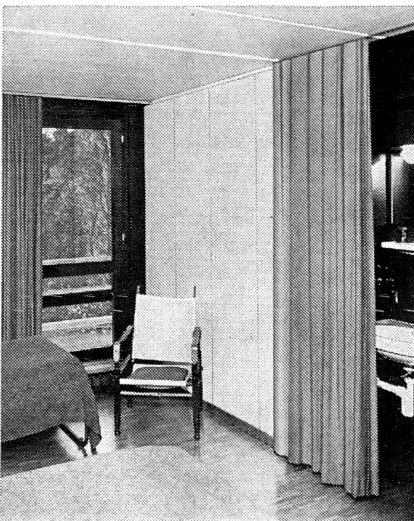
# 3.

Rideaux d'obscurcissement pour cabinets de consultation, locaux de radioscopie, laboratoires, etc. — installations électriques SILENT GLISS automatiques 5000/5650 permettant de doser la lumière à volonté.  
(Photo: cabinet d'ophtalmologiste, à Berne)



# 4.

Rideaux de fenêtres pour bureaux de direction, salles de réception ou de réunion, chambres de malades, etc. — installations SILENT GLISS avec ou sans corde ou cordon de tirage ou installations électriques.  
(Photo: Asile Gwatt)



## ***Autant d'exemples, autant de solutions de progrès***

Si vous construisez ou transformez un hôpital, une clinique, un sanatorium ou un foyer, ne négligez pas la question des rideaux. Notre expérience vous sera utile, si vous cherchez des solutions modernes, fonctionnelles et durables.

Nombreux sont les architectes, les maîtres d'ouvrage privés ou officiels et les administrations qui nous ont déjà fait confiance pour résoudre leurs problèmes d'installations de rideaux. En notre qualité de spécialistes, nous avons toujours trouvé des solutions entièrement satisfaisantes, grâce aux installations avec ou sans corde ou cordon de tirage et aux installations électriques du système SILENT GLISS.

Quels sont vos problèmes d'installations de rideaux?

Confiez-les nous et nous vous aiderons à les résoudre. D'autant mieux si vous nous exposez vos besoins aux tout premiers stades de votre projet.

Nous vous conseillerons gratuitement et sans engagement de votre part.

Pour les établissements hospitaliers, nous livrons les installations de rideaux SILENT GLISS complètes, prêtes à être montées et prêtes à fonctionner. Sur demande, nous nous chargeons également du montage.

**Von Dach-Keller & Cie**  
**Fabrique d'articles métalliques**  
**3250 Lyss**



Voici quels sont nos problèmes d'installations de rideaux:

- ☐ Veuillez nous envoyer une documentation détaillée et vos listes de références  
☐ Nous désirons avoir un entretien avec l'un de vos conseillers, sans engagement de notre part

Nom: \_\_\_\_\_

Maison: \_\_\_\_\_

NPA et localité: \_\_\_\_\_

Tél.: \_\_\_\_\_

A expédier à: Von Dach-Keller & Cie, 3250 Lyss

**Seuls les jus de légumes  
portant cette marque**

**de garantie  
sur leur  
bouchon doré  
sont produits  
par Biotta.**

Seuls les jus Biotta  
sont extraits à 100%  
de légumes biologiques  
cultivés selon  
les principes éprouvés  
du Dr Hans Müller.

**A votre bonne santé!**

**Biotta** 

Biotta SA, 8274 Tägerwilen, tél. 072 9 67 11  
Dr H. Brandenberger



# MEDISEAL



Le système moderne de pansement, stérilisé, sûr, rapide, économique, universel, s'adapte à toutes les exigences.

# SEMPERIT



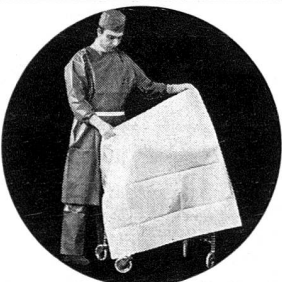
Gants pour opérations, à emploi unique, forme anatomique, pas de fatigue de la main, sensibilité tactile optimale. Poudré au BIO-SORB. Emballage prêt à la stérilisation.

# MOLIDRESS



Alèzes pour malades, complètement fermées, pas d'écoulement latéral, pas de pressions, ne glissent pas, 15 modèles différents.

# PRODUITS FIBREUX



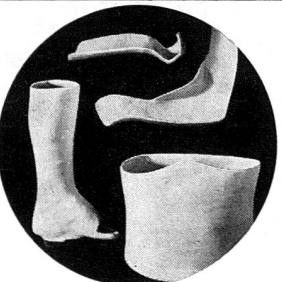
Champs — vêtements — linge de lit — couvertures en textile non-tissé, pour emploi unique.

# eskimo



Couvertures Air-Cel, 100 % coton, légères, moelleuses, résistantes, ne se rétrécissent pas, lavables et stérilisables.

# GYPSOFIX



Gypsofix extra, excellente faculté de modelage, prise et durcissement rapides. Présente tous les avantages d'une bande plâtrée rapide de qualité supérieure.



# La Croix-Rouge suisse

No 7 15 octobre 1973 82<sup>e</sup> année

## Sommaire

### Rédaction:

Ginette Bura  
Croix-Rouge suisse, 8, Taubenstrasse,  
3001 Berne, Téléphone 031 22 14 74

Administration de la revue et régie des  
annonces: Willy Leuzinger  
Croix-Rouge suisse, 8, Taubenstrasse,  
3001 Berne, Téléphone 031 22 14 74  
Chèques postaux 30-877

### Impression:

Vogt-Schild SA, Soleure

Paraît toutes les six semaines

Prix: abonnement annuel Fr. 15.-  
(étranger Fr. 20.-)  
le numéro Fr. 2.-  
(Compte de chèques 30-877, Berne)

5 Corps suisse de volontaires en cas de  
catastrophe à l'étranger – Pour la  
Croix-Rouge suisse, concurrence  
ou collaboration?

10 Sahel: voué à la famine?

12 Le Croissant-Rouge algérien  
*Jean Pascalis*, Secrétaire général  
adjoint de la CRS

16 En marge d'un congrès médico-social –  
Il n'y a pas de maladies, il n'y a que  
des malades

19 Trop d'accidents à domicile  
*F. J. Tomiche*

21 Contribuez-vous à prévenir les accidents?

23 La pharmacie de ménage

24 De semaine en semaine

26 Croix-Rouge et philatélie

27 Croce Rossa nel Ticino


*Notre couverture:* Au Sahel, cette région d'A-  
frique s'étendant au Sud du Sahara et qui passe  
par le Sénégal, la Mauritanie, le Mali, la Hau-  
te-Volta, le Niger et le Tschad, quelque 13  
millions de personnes sont directement mena-  
cées par les effets d'une sécheresse catastro-  
phique. Notre photo, prise près de Naimajan,  
au Niger, montre des nomades réfugiés dans  
un camp. Voir aussi p. 10 et 11 de cette édition  
(photo Erik Lundgren, LSCR).

*Y-Globuline SRK  
i.m. 16%  
i.v. 6%*

**Prophylaxie des maladies  
à virus. Traitement des  
infections bactériennes.**

Contient les anticorps du plasma humain.  
Préparée à base de plasma d'un grand nombre  
de donateurs suisses.

Schweizerisches Rotes Kreuz · Blutspendendienst  
Croix-rouge Suisse · Service de transfusion  
Croce rossa Svizzera · Servizio trasfusione  
ZENTRALLABORATORIUM

**SRK  CRS**

**10 ml GAMMA-GLOBULINE SRK 16% (Humaine)**  
160 mg de  $\gamma$ -Globuline par ml. A conserver entre 2-10°C

SERVICE DE TRANSFUSION CRS  LABORATOIRE CENTRAL

3000 BERNE, WANKDORFSTRASSE 10, TÉL. (031) 41 22 01