

**Zeitschrift:** La Croix-Rouge suisse  
**Herausgeber:** La Croix-Rouge suisse  
**Band:** 82 (1973)  
**Heft:** 2

## **Werbung**

### **Nutzungsbedingungen**

Die ETH-Bibliothek ist die Anbieterin der digitalisierten Zeitschriften auf E-Periodica. Sie besitzt keine Urheberrechte an den Zeitschriften und ist nicht verantwortlich für deren Inhalte. Die Rechte liegen in der Regel bei den Herausgebern beziehungsweise den externen Rechteinhabern. Das Veröffentlichen von Bildern in Print- und Online-Publikationen sowie auf Social Media-Kanälen oder Webseiten ist nur mit vorheriger Genehmigung der Rechteinhaber erlaubt. [Mehr erfahren](#)

### **Conditions d'utilisation**

L'ETH Library est le fournisseur des revues numérisées. Elle ne détient aucun droit d'auteur sur les revues et n'est pas responsable de leur contenu. En règle générale, les droits sont détenus par les éditeurs ou les détenteurs de droits externes. La reproduction d'images dans des publications imprimées ou en ligne ainsi que sur des canaux de médias sociaux ou des sites web n'est autorisée qu'avec l'accord préalable des détenteurs des droits. [En savoir plus](#)

### **Terms of use**

The ETH Library is the provider of the digitised journals. It does not own any copyrights to the journals and is not responsible for their content. The rights usually lie with the publishers or the external rights holders. Publishing images in print and online publications, as well as on social media channels or websites, is only permitted with the prior consent of the rights holders. [Find out more](#)

**Download PDF:** 12.01.2026

**ETH-Bibliothek Zürich, E-Periodica, <https://www.e-periodica.ch>**

Chaude ou froide  
chez soi  
ou au  
restaurant:



L'emballage  
a beaucoup changé  
mais pas la qualité.

Ovomaltine pour mieux réussir

# ORTHO Diagnostica

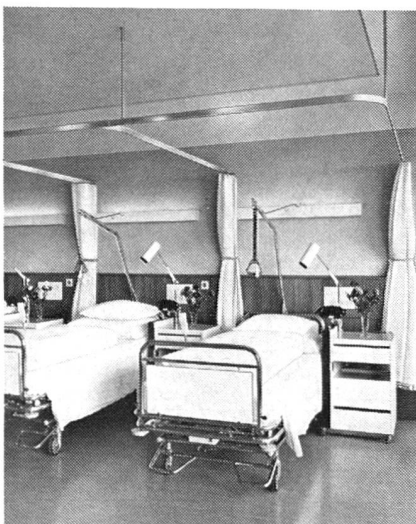


# CILAG-CHEMIE

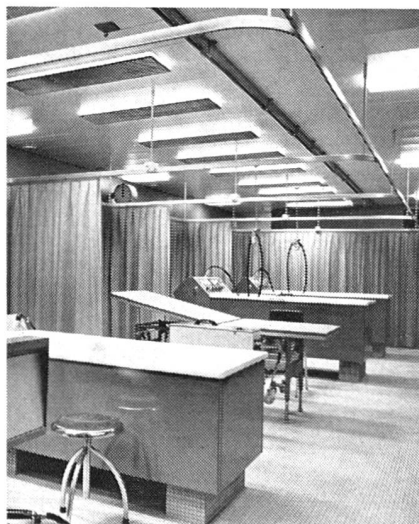


**1.**

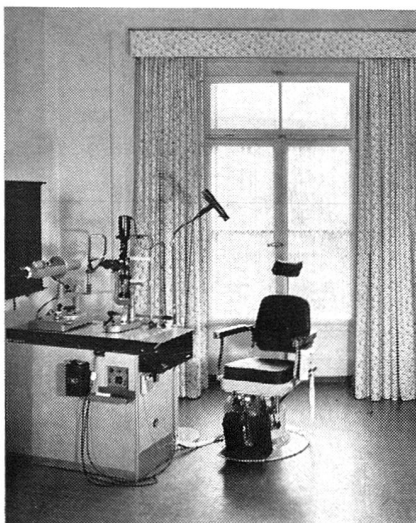
Rideaux de séparation entre les lits des salles communes, pour créer des cabines, etc. — système Cubicle SILENT GLISS 6100.  
(Photo: hôpital cantonal de Fribourg)

**2.**

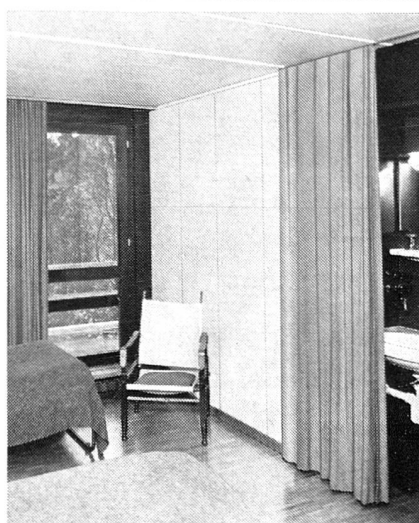
Rideaux de séparation pour locaux de physiothérapie, pour isoler des lavabos, etc. — système Cubicle SILENT GLISS 6100.  
(Photo: hôpital cantonal de Fribourg)

**3.**

Rideaux d'obscurcissement pour cabinets de consultation, locaux de radioscopie, laboratoires, etc. — installations électriques SILENT GLISS automatiques 5000/5650 permettant de doser la lumière à volonté.  
(Photo: cabinet d'ophtalmologiste, à Berne)

**4.**

Rideaux de fenêtres pour bureaux de direction, salles de réception ou de réunion, chambres de malades, etc. — installations SILENT GLISS avec ou sans corde ou cordon de tirage ou installations électriques.  
(Photo: Asile Gwatt)



# ***Autant d'exemples, autant de solutions de progrès***

Si vous construisez ou transformez un hôpital, une clinique, un sanatorium ou un foyer, ne négligez pas la question des rideaux. Notre expérience vous sera utile, si vous cherchez des solutions modernes, fonctionnelles et durables.

Nombreux sont les architectes, les maîtres d'ouvrage privés ou officiels et les administrations qui nous ont déjà fait confiance pour résoudre leurs problèmes d'installations de rideaux. En notre qualité de spécialistes, nous avons toujours trouvé des solutions entièrement satisfaisantes, grâce aux installations avec ou sans corde ou cordon de tirage et aux installations électriques du système SILENT GLISS.

Quels sont vos problèmes d'installations de rideaux?

Confiez-les nous et nous vous aiderons à les résoudre. D'autant mieux si vous nous exposez vos besoins aux tout premiers stades de votre projet.

Nous vous conseillerons gratuitement et sans engagement de votre part.

Pour les établissements hospitaliers, nous livrons les installations de rideaux SILENT GLISS complètes, prêtes à être montées et prêtes à fonctionner. Sur demande, nous nous chargeons également du montage.

**Von Dach-Keller & Cie**  
**Fabrique d'articles métalliques**  
**3250 Lyss**



Voici quels sont nos problèmes d'installations de rideaux:

- ☐ Veuillez nous envoyer une documentation détaillée et vos listes de références  
☐ Nous désirons avoir un entretien avec l'un de vos conseillers, sans engagement de notre part

Nom: \_\_\_\_\_

Maison: \_\_\_\_\_

NPA et localité: \_\_\_\_\_

Tél.: \_\_\_\_\_

A expédier à: Von Dach-Keller & Cie, 3250 Lyss