

Zeitschrift: La Croix-Rouge suisse
Herausgeber: La Croix-Rouge suisse
Band: 80 (1971)
Heft: 7

Titelseiten

Nutzungsbedingungen

Die ETH-Bibliothek ist die Anbieterin der digitalisierten Zeitschriften auf E-Periodica. Sie besitzt keine Urheberrechte an den Zeitschriften und ist nicht verantwortlich für deren Inhalte. Die Rechte liegen in der Regel bei den Herausgebern beziehungsweise den externen Rechteinhabern. Das Veröffentlichen von Bildern in Print- und Online-Publikationen sowie auf Social Media-Kanälen oder Webseiten ist nur mit vorheriger Genehmigung der Rechteinhaber erlaubt. [Mehr erfahren](#)

Conditions d'utilisation

L'ETH Library est le fournisseur des revues numérisées. Elle ne détient aucun droit d'auteur sur les revues et n'est pas responsable de leur contenu. En règle générale, les droits sont détenus par les éditeurs ou les détenteurs de droits externes. La reproduction d'images dans des publications imprimées ou en ligne ainsi que sur des canaux de médias sociaux ou des sites web n'est autorisée qu'avec l'accord préalable des détenteurs des droits. [En savoir plus](#)

Terms of use

The ETH Library is the provider of the digitised journals. It does not own any copyrights to the journals and is not responsible for their content. The rights usually lie with the publishers or the external rights holders. Publishing images in print and online publications, as well as on social media channels or websites, is only permitted with the prior consent of the rights holders. [Find out more](#)

Download PDF: 01.01.2026

ETH-Bibliothek Zürich, E-Periodica, <https://www.e-periodica.ch>

No 7 15 octobre 1971



LA CROIX-ROUGE SUISSE



”C’est
dans de petits
détails déjà que
vous constaterez
que nous sommes
une grande
banque.”

(Mettez-nous à l’épreuve.)



**SOCIÉTÉ DE
BANQUE SUISSE**

Schweizerischer Bankverein

Une contribution de Steinfels à la protection des eaux

Paquet double, poids d'origine: 800 g
Jumbo, poids d'origine: 5,450 kg



en Suisse:

PROTECTOR, la nouvelle lessive complète contre la pollution des eaux pour tous les automates

Teneur minimale en phosphate!

Contre la pollution des eaux!

**Lave aussi bien que n'importe quel autre produit,
mais sans polluer nos ruisseaux, rivières et lacs.
Maintenant, toutes les ménagères suisses peuvent avoir
du linge propre et la conscience nette. —**

**Vous êtes contre la pollution des eaux? Eh bien,
adoptez PROTECTOR. Pour le bien de votre linge
et de votre pays!**

Conscience nette et linge propre!



Frédéric Steinfels SA, 8023 Zurich

Chaque ou froide
chez soi
ou au
restaurant:



L'emballage
a beaucoup changé
mais pas la qualité.

Ovomaltine pour mieux réussir

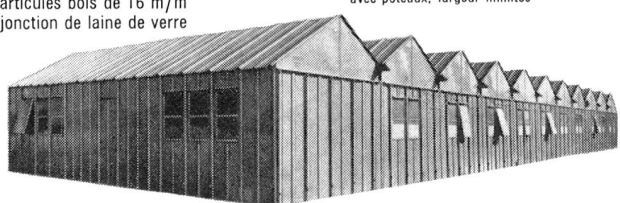
baraqués métalliques démontables

FAURE

Extrêmement robustes
(tôle d'acier emboutie de 2 mm).
Peinture cuite au four
à 180° après traitement.
Ces baraqués sont réellement conçus
pour servir et pour durer.

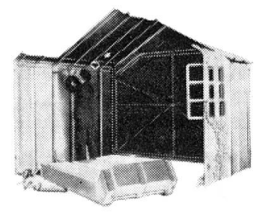
Une conception commune
à tous les modèles permet,
avec simplicité et sans spécialiste,
en utilisant des panneaux
recupérables à 100 %,
de construire l'abri
répondant aux besoins du moment
et de le transformer et l'agrandir
pour des utilisations futures.

Les modèles 289, 427, 511 et TM
peuvent s'aménager sous tous les climats
en bureaux, dortoirs, cantines etc...
en adaptant sur toute
ou sur une partie de leur surface
des éléments intérieurs d'isolation
en panneaux de particules bois de 16 m/m
avec ou sans adjonction de laine de verre

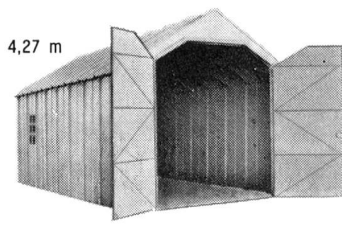


4 BARAQUES STANDARDS de longueur illimitée
largeur : 1,91 m - 2,89 m - 4,27 m - 5,11 m.

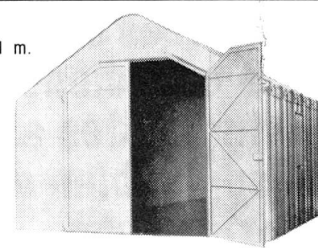
2,89 m



4,27 m

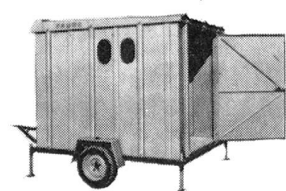


5,11 m.



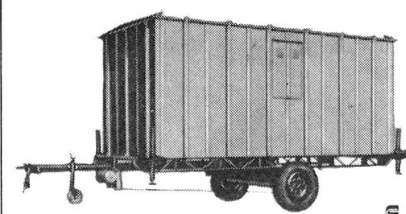
2 BARAQUES REMORQUABLES

type : 191 RLA dimensions intérieures : 1,92 x 2,53 m.
" : 191 RLB " " " 1,92 x 3,37 m.



BARAQUE A TRAVÉES MULTIPLES type TM
longueur illimitée, largeur de travée 7,62 m. sans poteaux
avec poteaux, largeur illimitée

BARAQUE SUR SKIS type 234 avec ou sans isolation

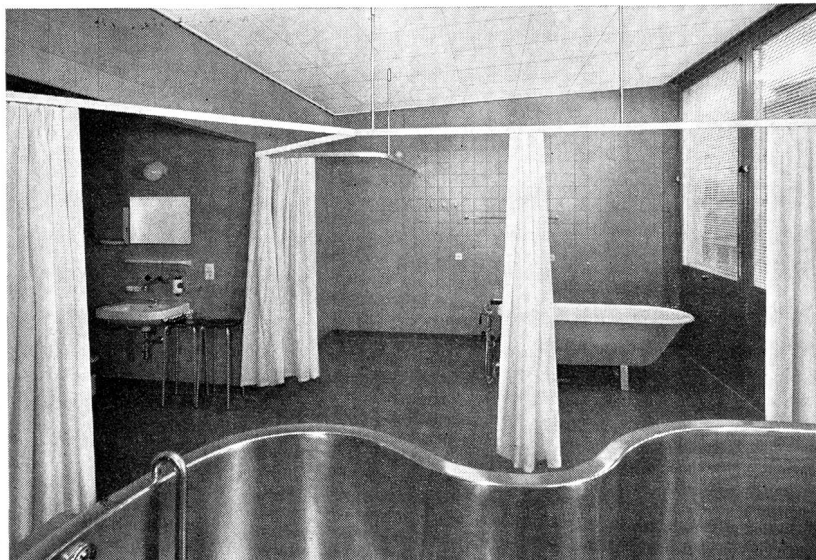


ATELIERS DE CONSTRUCTION MÉTALLURGIQUES JEAN FAURE B.P. 31 - RUE DORIAN / 42 - FIRMINY / LOIRE TEL : (77) 56 00 48 - Telex : J. FAURE FIRM 33810
bureaux et dépôt de Paris : 9 à 13 rue Clisson (13*) tel : (331) 61.01

Indispensable intimité



Hôpital Cantonal de Genève

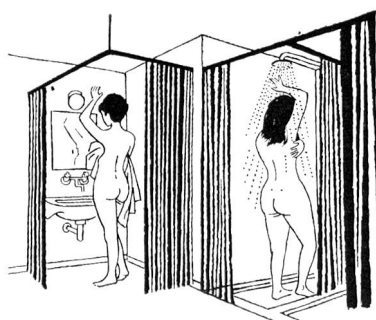


En physiothérapie tout spécialement, un minimum d'intimité est nécessaire. Pour se déshabiller, au cours de la séance de traitement et pendant le moment de repos qui la suit, il faut que le patient puisse se sentir à l'aise. Quant au physiothérapeute, il ne doit pas être distrait et encore moins dérangé durant son travail.

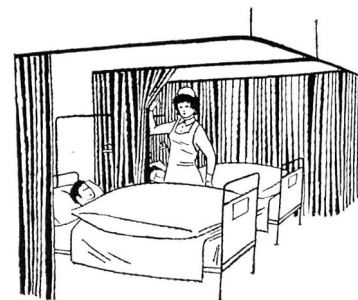
De nos jours, il est possible de satisfaire sans grands frais à ces exigences, grâce au système éprouvé CUBICLE de SILENT GLISS, qui se monte par éléments, et grâce aux tissus de rideaux modernes, faciles à laver, non inflammables, translucides mais non transparents.

Les installations CUBICLE SILENT GLISS sont silencieuses et élégantes. Leur fonctionnement est sûr et leur robustesse à toute épreuve. Faciles à nettoyer, elles résistent à la corrosion.

On peut ainsi subdiviser de façon fonctionnelle et personnelle toutes sortes de locaux: vestiaires, salles de bains, locaux de massage et de repos, salles d'examen, chambres de malades, etc.



Les rideaux de séparation mobiles remplacent de plus en plus les cloisons fixes, car ils peuvent s'adapter aux besoins et parce qu'ils laissent une totale liberté de mouvement pour le travail et les nettoyages.



Faites-nous part de vos problèmes. Nous serions heureux de vous aider à les résoudre, à la lumière de notre longue expérience.

Von Dach-Keller + Cie,
fabrique d'articles métalliques,
3250 Lyss, tél. 032 84 27 42/43

BON

Je désire obtenir

- ☐ des renseignements détaillés et des références
☐ des échantillons ☐ des conseils personnels
 au sujet de CUBICLE SILENT GLISS

Nom: _____

Adresse: _____

NPA: _____

Lieu: _____

A expédier à

Von Dach-Keller + Cie, fabrique d'articles métalliques, 3250 Lyss



La Croix-Rouge suisse

N° 7 15 octobre 1971 80^e année

Sommaire

Rédaction:
Ginette Bura
Croix-Rouge suisse, 8, Taubenstrasse,
3001 Berne, Téléphone 031 22 14 74

Administration et régie des annonces:
W. Leuzinger
Croix-Rouge suisse, 8, Taubenstrasse,
3001 Berne, Téléphone 031 22 14 74
Chèques postaux 30 - 877

Impression:
Vogt-Schild SA, Soleure

Paraît toutes les six semaines

Prix: abonnement annuel Fr. 13.-
(étranger Fr. 15.-)
le numéro Fr. 1.80
(Compte de chèques 30 - 877, Berne)

5 Professeur A. von Albertini
*Prof. Hans Haug, président de la
Croix-Rouge suisse*

7 Centre de culture Croix-Rouge :
L'Institut Henry-Dunant

10 Etude pilote sur les besoins des malades
en soins infirmiers

16 L'exil, dix ans après

20 «Les défunctes années, en robes surannées»

22 «Sauvez les enfants du Bengale»

24 La page du l'ASIA

25 Croix-Rouge et philatélie
M. M. Thomas

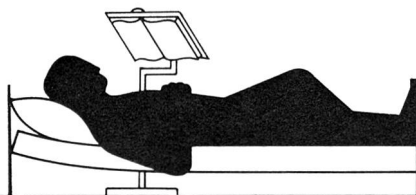
26 De semaine en semaine

27 Croce Rossa nel Ticino
Iva Cantoreggi

Notre couverture

1961 : alertée par les rapports qui lui parviennent, la Croix-Rouge suisse décide de venir en aide aux réfugiés tibétains ayant trouvé asile en Inde et au Népal. Outre l'assistance qu'elle leur apporte sur place, elle décide, en collaboration avec l'Association pour la création de foyers tibétains en Suisse, d'en accueillir un millier dans notre pays et de leur offrir un asile définitif. Le premier groupe arrive en Suisse le 25 octobre 1961 : vingt-deux enfants, jeunes gens, hommes et femmes que nous sommes allés visiter pour faire le point des dix premières années qu'ils ont passées en Suisse (voir p. 161)

Lire,
les mains libres
= merveilleuse détente



Pupitre à lecture Siesta-Combi
Documentation par
Edwin Stücheli, 5032 Rohr

Perret Frères SA

Installations sanitaires
6-8, avenue Béthusy
1005 Lausanne
Téléphone 021 225561



eskimo
le produit de qualité

Couvertures de laine

pour tous les usages, à différents prix
et dans diverses qualités

**Manufacture suisse de
couvertures et de draps SA**
8422 Pfungen

Téléphone 052 31 15 51