

**Zeitschrift:** La Croix-Rouge suisse  
**Herausgeber:** La Croix-Rouge suisse  
**Band:** 80 (1971)  
**Heft:** 4

## **Werbung**

### **Nutzungsbedingungen**

Die ETH-Bibliothek ist die Anbieterin der digitalisierten Zeitschriften auf E-Periodica. Sie besitzt keine Urheberrechte an den Zeitschriften und ist nicht verantwortlich für deren Inhalte. Die Rechte liegen in der Regel bei den Herausgebern beziehungsweise den externen Rechteinhabern. Das Veröffentlichen von Bildern in Print- und Online-Publikationen sowie auf Social Media-Kanälen oder Webseiten ist nur mit vorheriger Genehmigung der Rechteinhaber erlaubt. [Mehr erfahren](#)

### **Conditions d'utilisation**

L'ETH Library est le fournisseur des revues numérisées. Elle ne détient aucun droit d'auteur sur les revues et n'est pas responsable de leur contenu. En règle générale, les droits sont détenus par les éditeurs ou les détenteurs de droits externes. La reproduction d'images dans des publications imprimées ou en ligne ainsi que sur des canaux de médias sociaux ou des sites web n'est autorisée qu'avec l'accord préalable des détenteurs des droits. [En savoir plus](#)

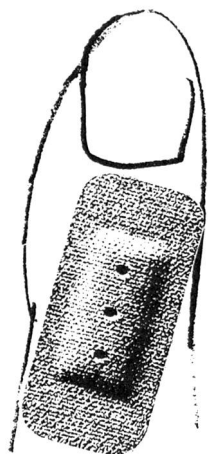
### **Terms of use**

The ETH Library is the provider of the digitised journals. It does not own any copyrights to the journals and is not responsible for their content. The rights usually lie with the publishers or the external rights holders. Publishing images in print and online publications, as well as on social media channels or websites, is only permitted with the prior consent of the rights holders. [Find out more](#)

**Download PDF:** 13.01.2026

**ETH-Bibliothek Zürich, E-Periodica, <https://www.e-periodica.ch>**

Pensez-y,  
pour panser vite  
**Derma Plast**  
Pansement rapide



Fabrication et vente de  
**cages pour animaux de laboratoire**

avec ou sans abreuvoirs automatiques.  
Rayons mobiles pour le rangement  
rationnel des cages.  
Couveuses et cages d'engraissement  
en batterie, cages d'exposition.  
Rénovation et modernisation d'anciennes  
installations.  
Conseils gratuits.

**L. Oppliger fils, 3176 Neuenegg**

Téléphone 031 94 12 12

## **Perret Frères SA**

Installations sanitaires  
6-8, avenue Béthusy  
1005 Lausanne  
Téléphone 021 225561

## **Désogène Geigy**

Désinfectant non irritant.  
Pour le lavage des blessures souillées  
ou croûteuses, des plaies infectées



CIBA-GEIGY SA, Bâle



Distinctions – plaquettes – insignes  
Médailles pour collectionneurs, demandez  
notre catalogue  
haute valeur artistique, exécution soignée  
Travail suisse de qualité

**HUGUENIN MEDAILLEURS S.A.**  
2400 LE LOCLE

Téléphone 039 31 57 55



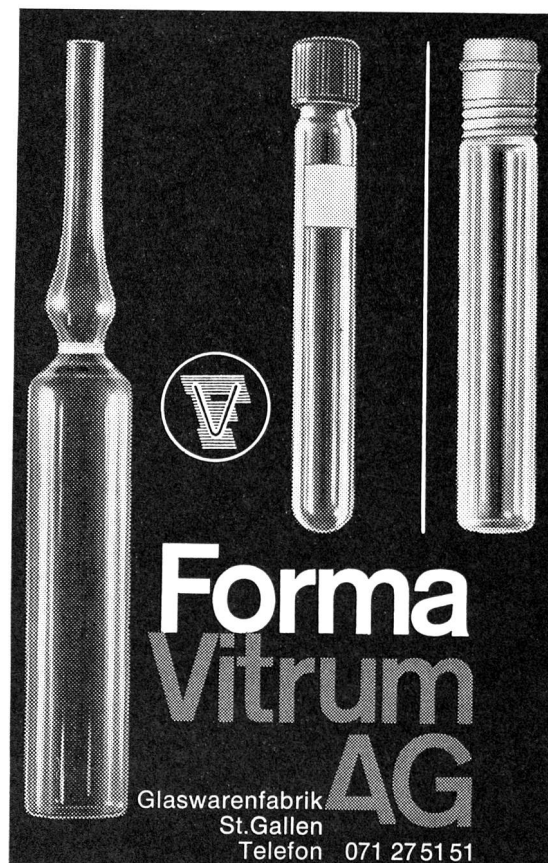
CLICHES  
PHOTOLITHOS  
**PHOTO—  
GRAVURE  
BIENNA**  
2500 BIEL-BIENNE TEL. 032-24027

**VERON, GRAUER S.A.**

ZURICH - ST-GALL - GENÈVE - BELLEGARDE - BÂLE

**Tous transports internationaux  
par fer, mer et air**

**AGENCE MARITIME**

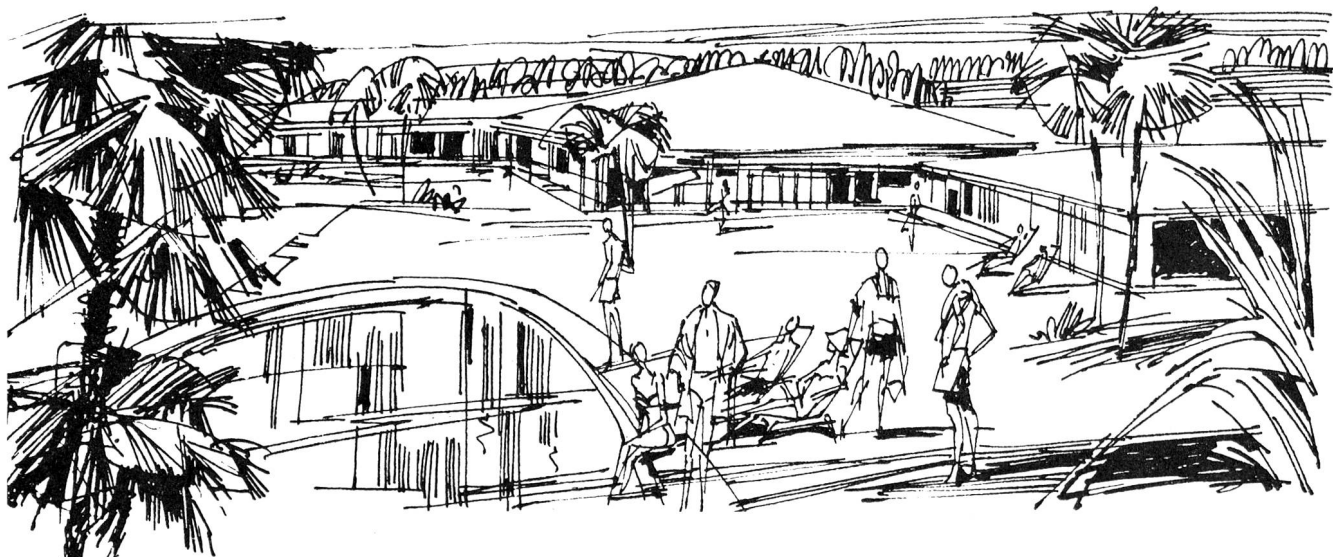


**Forma  
Vitrum  
AG**  
Glaswarenfabrik  
St. Gallen  
Telefon 071 275151

Chaude ou froide  
chez soi  
ou au  
restaurant:

L'ovo  
RESTE  
JEUNE  
L'emballage  
a beaucoup changé  
mais pas la qualité.

**Ovomaltine pour mieux réussir**

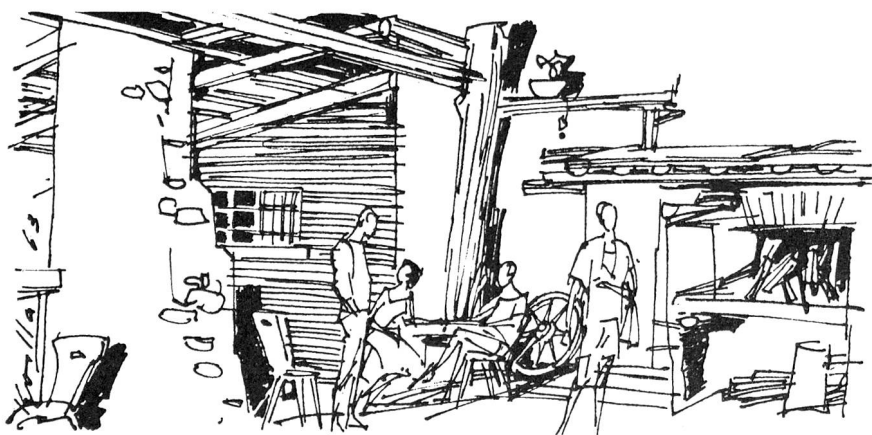
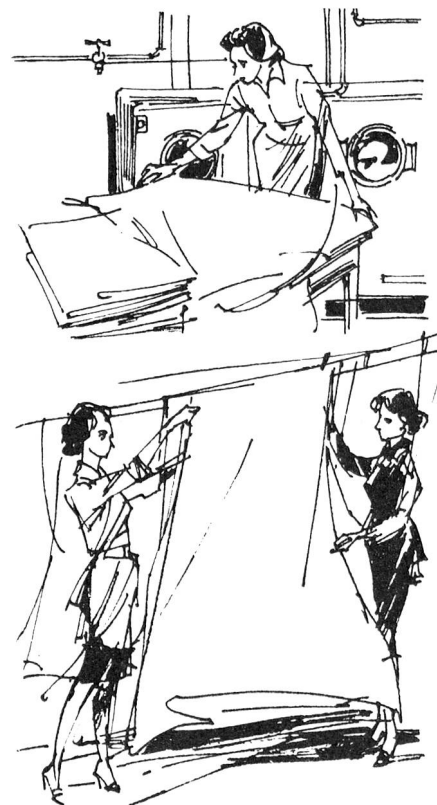


## La lessive chez les gros consommateurs

*Sous les palmiers  
au motel de Losone*

200 palmiers à la taille élancée et fine balancent mollement leurs palmes tout à l'entour du motel de Losone, au souffle chaud du vent qui passe au-dessus de l'eau bleu foncé du lac Majeur, soufflant en direction du Piémont. Sur l'étang aux nénuphars l'eau se ride et les merveilleuses fleurs blanches et rouges entrent dans les rêves des hôtes qui font la sieste au jardin. Pas un bruit. — Le motel de Losone est une oasis de tranquillité,

Lorsque l'on se promène autour du motel à la recherche de nouveaux coins ombragés, propices à la solitude à deux, (que l'on se rende de la pelouse aux poneys à la Maggia, ou de la grande piscine au terrain de jeux et de repos), l'on passe peut-être à un endroit où de Pâques à fin octobre, chaque jour, sèche un linge d'une blancheur éclatante ou aux couleurs lumineuses; à moins qu'il ne pleuve justement. Il y a bien sûr beaucoup à laver dans un motel de 100 lits, avec grill-room, restaurant, terrasse, dancing et 45 serveurs dévoués. Aussi l'automate de 16 kg fonctionne-t-il du matin au soir sans interruption. Cela représente 13 à 18 charges par jour, soit environ 250 kg de linge. Les techniciens Steinfels ont élaboré le procédé de lavage en tenant



protégée du monde bruyant et pressé par ses buissons fleuris et ses arbres. Et avec quelle adresse le propriétaire de la maison, M. Karl Glaus, a-t-il su arranger (sans être architecte lui-même) ce motel unique en son genre et ses environs! Avec quelle adresse a-t-il su jouer avec la nature pour qu'elle dispense à ses hôtes détente et repos!

compte du dosage exact de *Maga* pour dégrossir et d' *Atlantis* pour cuire. Au linge de table souvent taché de sauce à la tomate ou de taches de fruits, on adjoint un peu de *Blimit* qui renforce l'action de blanchiment.

Monsieur Glaus assure que ses 1000 draps qu'il emploie depuis 8 ans ont toujours été lavés avec des produits

Steinfels et qu'ils sont aujourd'hui encore presque comme neufs. Evidemment il n'a de son côté acheté que la meilleure qualité et pour en être certain il a fait examiner les échantillons par le département des textiles de l'Empa à Saint-Gall. Mais la literie aussi, les linges, le linge de table, de cuisine, celui des employés, sont toujours grâce à *Maga* et *Atlantis* éclatants de blancheur et soignés. Enfin, Monsieur Glaus sait calculer, et ce n'est pas en vain qu'il passe pour un spécialiste de la rationalisation dans le domaine hôtelier. « Pourtant, de ce point de vue aussi », dit-il, « les produits Steinfels ont fait leurs preuves et sont imbattables! »

# Des petits transports effectués sans difficulté.



Lors du transport de marchandises (en particulier de petites marchandises), des nouveaux problèmes surgissent à tout moment. Comme les marchandises n'ont malheureusement jamais la même dimension, le même poids et le même emballage, chaque entreprise a son problème de transport individuel. De nos jours, on exige beaucoup d'un véhicule utilitaire, entre autres qu'il soit économique. Il doit consommer peu d'essence, être avantageux en ce qui concerne les impôts et les assurances et peu coûteux au point de vue des réparations.

Lors de l'achat d'un type de véhicule de transports, on doit avoir le choix entre plusieurs versions: camionnette, petit autobus, bus pour écoliers, ambulance, véhicule à plan de charge surbaissé, et également disposer de constructions spéciales. Un véhicule de transports doit être rapide, maniable et confortable. Rapide afin d'être rentable, même sur des parcours plus longs. Facile à manœuvrer, pour que dans les villes encombrées il trouve toujours une petite place pour procéder au chargement et au déchargement. Et confortable pour que le chauffeur et son coéquipier puissent rouler sans fatigue, avec une plus grande sécurité.

A tous les problèmes de transport, Fiat répond par une solution correspondante, car les véhicules utilitaires Fiat rendent tous les services que l'on attend d'un bon transporteur.

Le Fiat 238 est un nouveau véhicule pour les transports légers. Il existe en dix versions – du véhicule à plan de charge surbaissé au bus pour écoliers. Sa grande capacité de charge et sa maniabilité en font un transporteur rapide idéal, sûr et économique. 4 cylindres, 1438 cm<sup>3</sup>. 46 CV (DIN), charge utile 1000 kg. Traction avant.

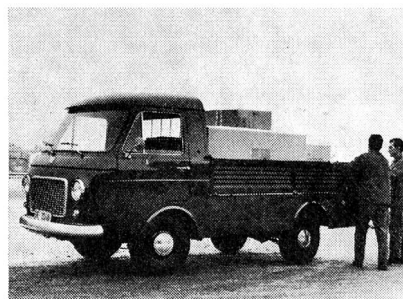


Le Fiat 850 T est un petit véhicule utilitaire polyvalent, avec un moteur de 903 cm<sup>3</sup>. Il rend également de bons



services pour le transport économique et rapide de personnes ou de marchandises. Pour chaque type d'entreprise, il existe le Fiat 850 T adéquat. Le fourgon en particulier est disponible avec toit rehaussé, ce qui lui confère un volume de charge de 3 m<sup>3</sup> (fourgon normal: 2,65 m<sup>3</sup>). Le moteur de 33 CV (DIN) le rend rapide, économique et sûr.

Le nouveau Fiat 241 est un transporteur moderne et léger. Sa charge utile est de 1,4 t. Moteur à 4 cylindres, cylindrée 1438 cm<sup>3</sup>, puissance 51 CV (DIN). Vitesse: 105 km/h. Grâce à sa mécanique robuste, le Fiat 241 se prête aux transports les plus divers; toutes les marchandises peuvent être acheminées rapidement, économiquement et confortablement. L'aménagement de la cabine du conducteur est particulièrement bien conçu: deux sièges confortables, un pare-brise panoramique, des installations de chauffage et de ventilation efficaces. Le toit, isolé contre la chaleur et le bruit, est capitonné de simili-cuir. Les deux portières sont équipées de glaces actionnées par manivelles et de déflecteurs. Sous



la planche de bord se trouve un grand compartiment vide-poches.

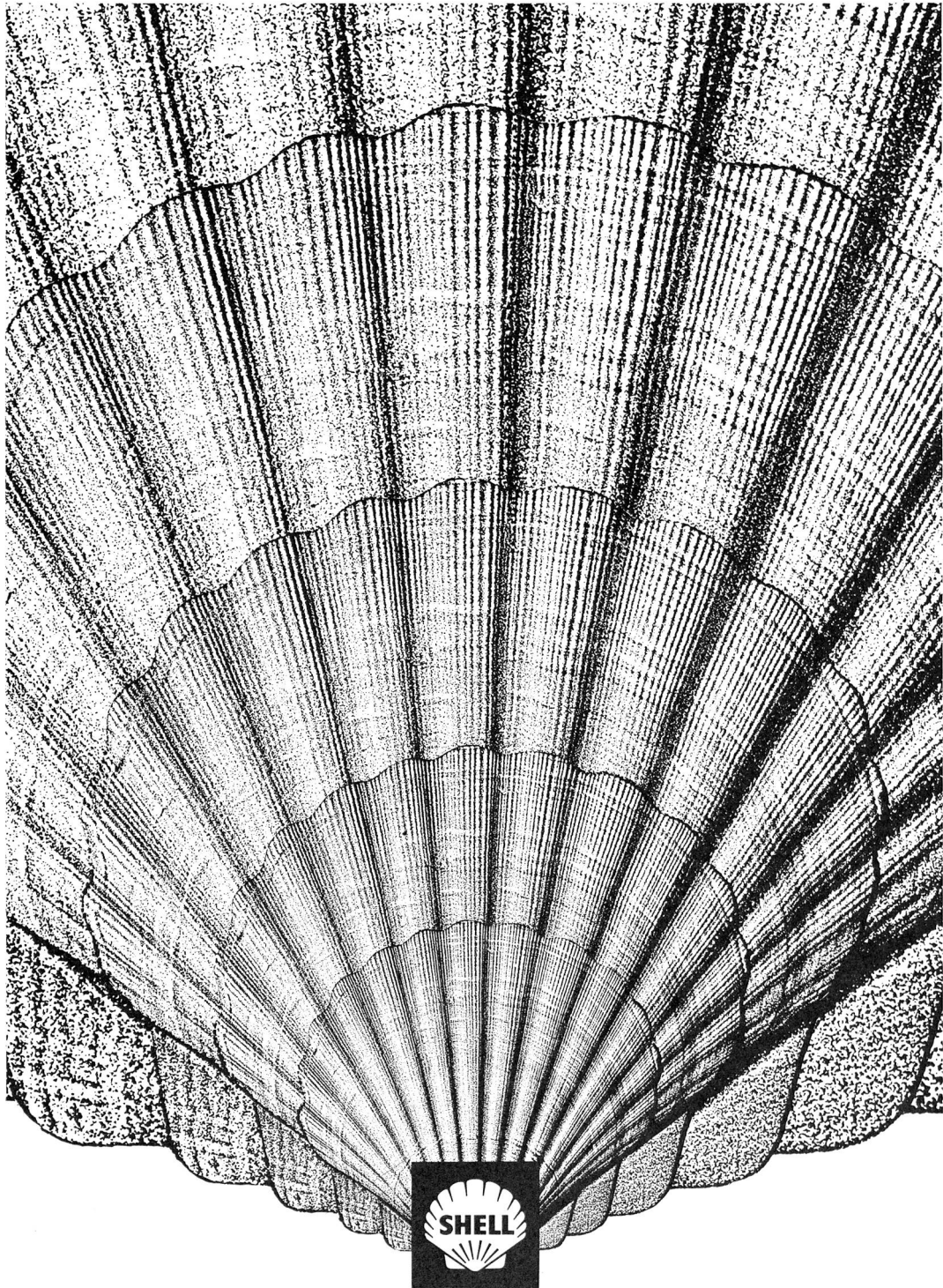
Le Fiat 241 a une bonne tenue de route: suspension avant à roues indépendantes avec bras oscillants, ressorts hélicoïdaux, amortisseurs hydrauliques télescopiques à double effet et stabilisateur. Suspension arrière rigide, ressorts à lames, amortisseurs hydrauliques télescopiques à double effet et stabilisateur.

Et encore un autre facteur qui a son importance: chaque véhicule Fiat dispose de plus de 470 centres de service en Suisse.

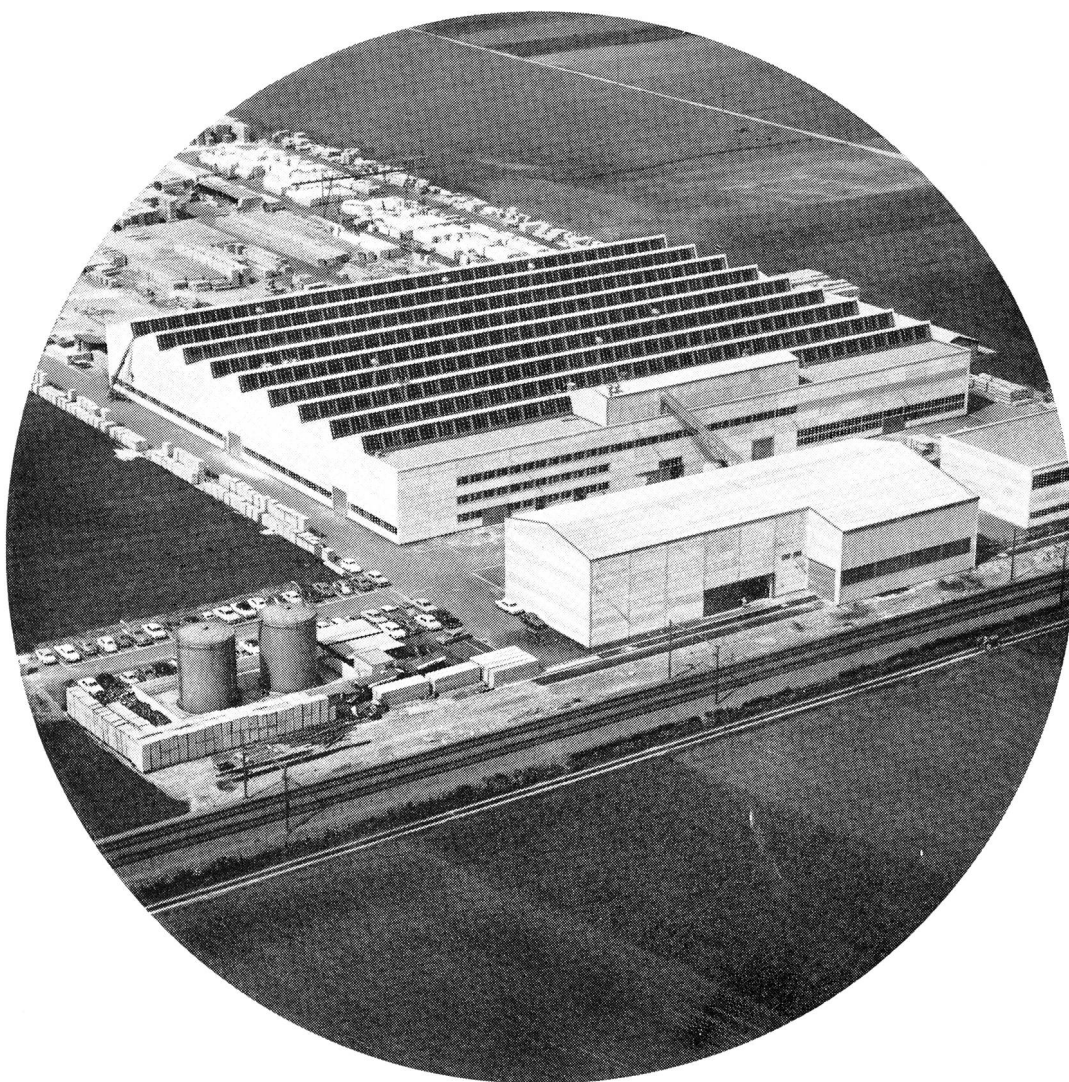
## FIAT

Fiat (Suisse) SA 1211 Genève 13

□□□□□ FIS 471-1-f



Shell – essence du progrès  
et de la recherche.  
Dans le monde entier – Shell va plus loin.



### **Nous fabriquons**

Plots-creux de 15, 20, 25, 30 cm d'épaisseur. Hourdis de 12, 15, 18, 21, 24 cm d'épaisseur

Plaques isolantes de 3, 4, 5, 6, 8 cm d'épaisseur. Plaques pour parois extérieures:

Petits formats: Eléments verticaux 10, 12 cm d'épaisseur. Eléments horizontaux  
10, 12 cm d'épaisseur

Grands formats: Eléments verticaux 14, 16, 18 cm d'épaisseur. Eléments horizontaux  
14, 16, 18 cm d'épaisseur

Plaques pour parois de séparation de 7, 9, 10 cm d'épaisseur

Plaques de plafond 9 cm d'épaisseur

Plaques de toiture: Petits formats: 8, 10, 12, 14 cm d'épaisseur

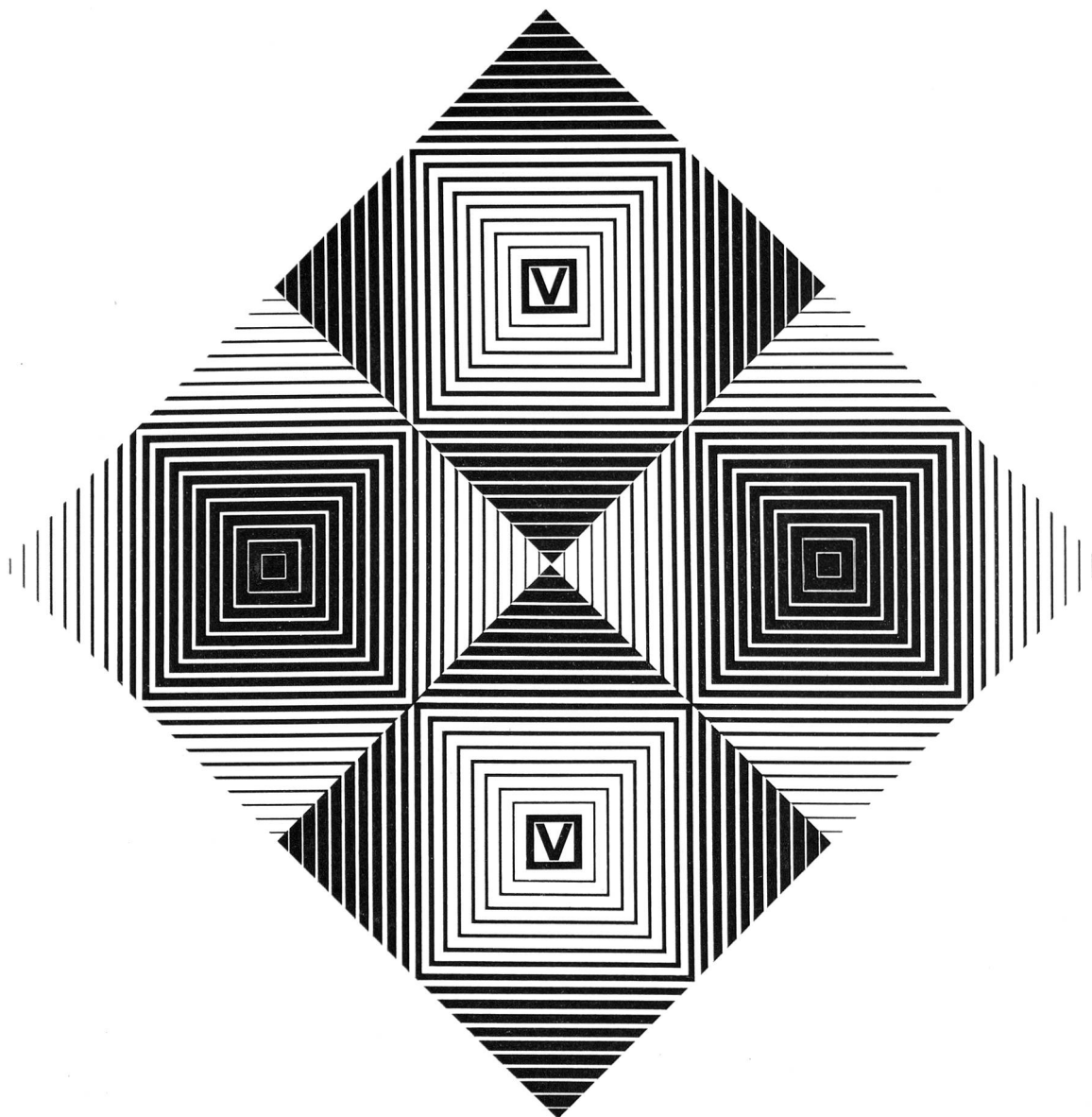
Grands formats: 16, 18, 20 cm d'épaisseur

Plaques spéciales pour Shed 4 cm d'épaisseur (avec isolation supplémentaire)

Plaques pour planchers de combles 6 cm d'épaisseur avec revêtement  
au mortier de ciment

# ***Durisol***

Durisol Villmergen S.A., Bureau de Lausanne: Ch. de la Joliette 4 (1er étage)  
1000 Lausanne 13 (Tél. 021/27 74 24)



Schweizerische Volksbank  
Banque Populaire Suisse  
Banca Popolare Svizzera  
Swiss Volksbank

