

Zeitschrift: La Croix-Rouge suisse
Herausgeber: La Croix-Rouge suisse
Band: 80 (1971)
Heft: 2

Titelseiten

Nutzungsbedingungen

Die ETH-Bibliothek ist die Anbieterin der digitalisierten Zeitschriften auf E-Periodica. Sie besitzt keine Urheberrechte an den Zeitschriften und ist nicht verantwortlich für deren Inhalte. Die Rechte liegen in der Regel bei den Herausgebern beziehungsweise den externen Rechteinhabern. Das Veröffentlichen von Bildern in Print- und Online-Publikationen sowie auf Social Media-Kanälen oder Webseiten ist nur mit vorheriger Genehmigung der Rechteinhaber erlaubt. [Mehr erfahren](#)

Conditions d'utilisation

L'ETH Library est le fournisseur des revues numérisées. Elle ne détient aucun droit d'auteur sur les revues et n'est pas responsable de leur contenu. En règle générale, les droits sont détenus par les éditeurs ou les détenteurs de droits externes. La reproduction d'images dans des publications imprimées ou en ligne ainsi que sur des canaux de médias sociaux ou des sites web n'est autorisée qu'avec l'accord préalable des détenteurs des droits. [En savoir plus](#)

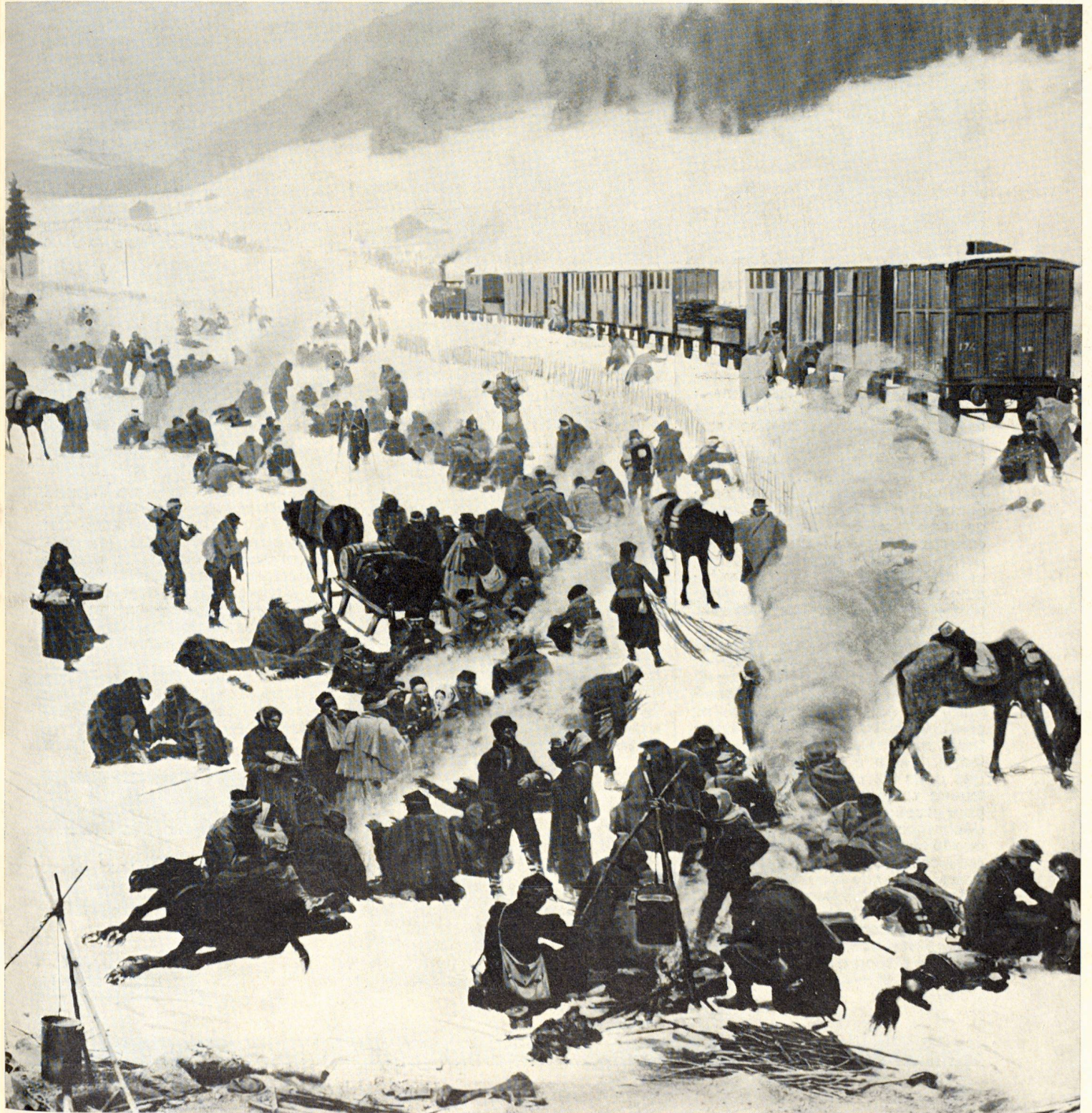
Terms of use

The ETH Library is the provider of the digitised journals. It does not own any copyrights to the journals and is not responsible for their content. The rights usually lie with the publishers or the external rights holders. Publishing images in print and online publications, as well as on social media channels or websites, is only permitted with the prior consent of the rights holders. [Find out more](#)

Download PDF: 12.01.2026

ETH-Bibliothek Zürich, E-Periodica, <https://www.e-periodica.ch>

LA CROIX-ROUGE SUISSE



Des petits transports effectués sans difficulté.



Lors du transport de marchandises (en particulier de petites marchandises), des nouveaux problèmes surgissent à tout moment. Comme les marchandises n'ont malheureusement jamais la même dimension, le même poids et le même emballage, chaque entreprise a son problème de transport individuel. De nos jours, on exige beaucoup d'un véhicule utilitaire, entre autres qu'il soit économique. Il doit consommer peu d'essence, être avantageux en ce qui concerne les impôts et les assurances et peu coûteux au point de vue des réparations.

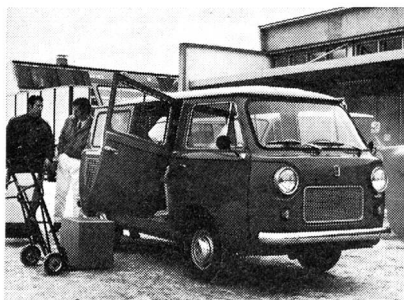
Lors de l'achat d'un type de véhicule de transports, on doit avoir le choix entre plusieurs versions: camionnette, petit autobus, bus pour écoliers, ambulance, véhicule à plan de charge surbaissé, et également disposer de constructions spéciales. Un véhicule de transports doit être rapide, maniable et confortable. Rapide afin d'être rentable, même sur des parcours plus longs. Facile à manœuvrer, pour que dans les villes encombrées il trouve toujours une petite place pour procéder au chargement et au déchargement. Et confortable pour que le chauffeur et son co-équipier puissent rouler sans fatigue, avec une plus grande sécurité.

A tous les problèmes de transport, Fiat répond par une solution correspondante, car les véhicules utilitaires Fiat rendent tous les services que l'on attend d'un bon transporteur.

Le Fiat 238 est un nouveau véhicule pour les transports légers. Il existe en dix versions – du véhicule à plan de charge surbaissé au bus pour écoliers. Sa grande capacité de charge et sa maniabilité en font un transporteur rapide idéal, sûr et économique. 4 cylindres, 1438 cm³. 46 CV (DIN), charge utile 1000 kg. Traction avant.

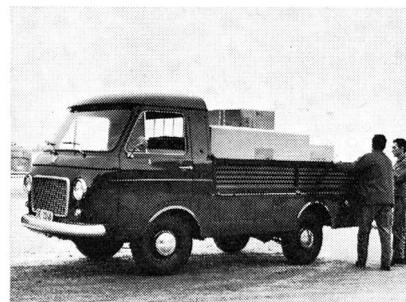


Le Fiat 850 T est un petit véhicule utilitaire polyvalent, avec un moteur de 903 cm³. Il rend également de bons



services pour le transport économique et rapide de personnes ou de marchandises. Pour chaque type d'entreprise, il existe le Fiat 850 T adéquat. Le fourgon en particulier est disponible avec toit rehaussé, ce qui lui confère un volume de charge de 3 m³ (fourgon normal: 2,65 m³). Le moteur de 33 CV (DIN) le rend rapide, économique et sûr.

Le nouveau Fiat 241 est un transporteur moderne et léger. Sa charge utile est de 1,4 t. Moteur à 4 cylindres, cylindrée 1438 cm³, puissance 51 CV (DIN). Vitesse: 105 km/h. Grâce à sa mécanique robuste, le Fiat 241 se prête aux transports les plus divers; toutes les marchandises peuvent être acheminées rapidement, économiquement et confortablement. L'aménagement de la cabine du conducteur est particulièrement bien conçu: deux sièges confortables, un pare-brise panoramique, des installations de chauffage et de ventilation efficaces. Le toit, isolé contre la chaleur et le bruit, est capitonné de simili-cuir. Les deux portières sont équipées de glaces actionnées par manivelles et de déflecteurs. Sous



la planche de bord se trouve un grand compartiment vide-poches.

Le Fiat 241 a une bonne tenue de route: suspension avant à roues indépendantes avec bras oscillants, ressorts hélicoïdaux, amortisseurs hydrauliques télescopiques à double effet et stabilisateur. Suspension arrière rigide, ressorts à lames, amortisseurs hydrauliques télescopiques à double effet et stabilisateur.

Et encore un autre facteur qui a son importance: chaque véhicule Fiat dispose de plus de 470 centres de service en Suisse.

FIAT

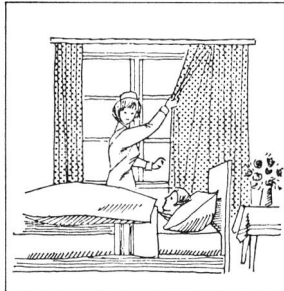
Fiat (Suisse) SA 1211 Genève 13

Des problèmes d'installations de rideaux dans des hôpitaux, cliniques, sanatoriums et homes

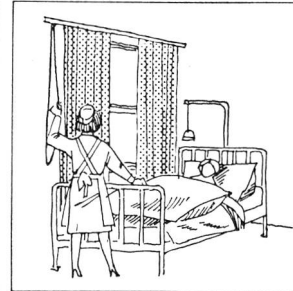
Profitez de nos longues expériences et consultez-nous lorsqu'il s'agit de résoudre de façon moderne et pratique des problèmes de rideaux se posant lors de constructions nouvelles ou rénovations.

Nombreux sont les architectes, propriétaires privés et publiques et administrations de Suisse et de l'étranger nous ayant confié leurs problèmes d'installations de rideaux. En tant que maison spécialisée dans ce domaine, nous avons résolu ces problèmes à leur entière satisfaction, grâce au système SILENT GLISS.

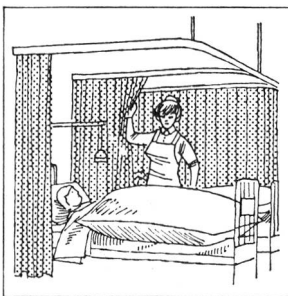
Quel sont les problèmes d'installations de rideaux qui vous préoccupent?



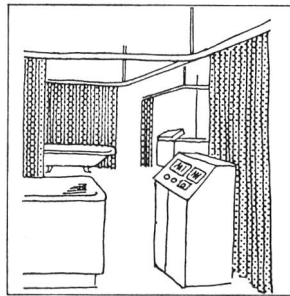
Rails sans tirage pour fenêtres normales
Droits, cintrés, à visser, à encasturer dans le bois ou le gypse ou pour montage à suspension libre.



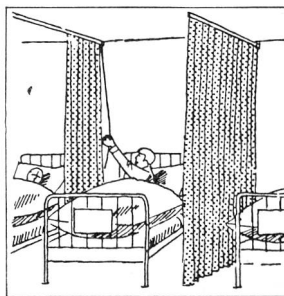
Tirages pour fenêtres hautes, larges, difficilement accessibles, séries de fenêtres et rideaux de parois et de scènes
Droits, cintrés, pour rideaux en une, deux ou plusieurs parties.



Rails sans tirage entre les lits
Droits, cintrés, montés à suspension libre ou au plafond; également possible avec système à aiguillage.



Installations pour rideaux de séparation
Pour la division individuelle et pratique de pièces. Les rideaux remplacent ainsi des parois fixes. Exécutions droites et cintrées.



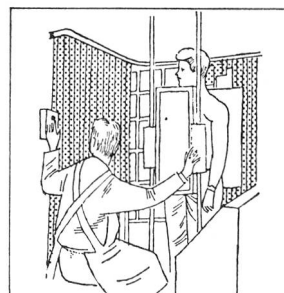
Tirages entre les lits
Peuvent être actionnés depuis le lit du malade. Egalement recommandés pour rideaux de fenêtres et de parois.



R = Marque déposée internationale des premières installations de rideaux silencieuses au monde.

Soumettez-nous vos désirs et problèmes au stade des projets.

Nos spécialistes vous conseillent volontiers. Nous vous remettons aussi gratuitement des documentations détaillées, des échantillons et références. Demandez une offre sans engagement pour la fourniture et pose d'installations de rideaux SILENT GLISS vous intéressant particulièrement. Sur désir nous équipons volontiers une chambre-témoine.



Installations de rideaux à commande automatique-électrique
Pour rideaux d'obscurcissement et de séparation, fenêtres hautes, larges et difficilement accessibles, pour parois, salles, halles, scènes, etc. La commande OUVERT FERME STOP permet de placer le rideau à n'importe quel endroit. Pratique pour le dosage de la lumière dans les cabinets de médecins, laboratoires, etc.

SILENT-GLISS est une invention suisse et un article de qualité reconnu par les artisans et les spécialistes du domaine de la construction d'hôpitaux



Von Dach-Keller & Cie – Fabrique d'articles en métal – 3250 Lyss

Téléphone 032 84 27 42/43

- Matériel de sutures chirurgicales
- Solutions de perfusion SSC
- Seringues à emploi unique
- Aiguilles hypodermiques à emploi unique
- Sparadraps médicaux

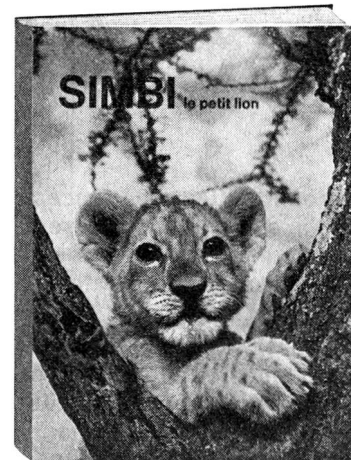


Société Steril Catgut

8212 Neuhausen
Chute du Rhin
Téléphone 053 231 21

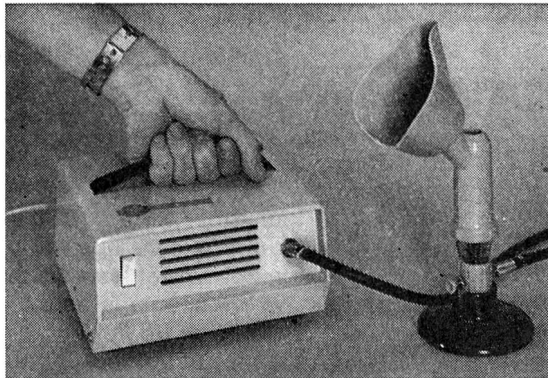
Un nouveau gai livre d'animaux de Vera

Simbi le petit lion



Aux Editions des Deux Ours à Berne où vous obtenez également Bixou, Teddy, Motty, Pouki, Ptigros, Cabrion, Goupil, Hoppi, Cigonet, Yanki ainsi que Pandi et Panda.

En vente dans les librairies, kiosques et papeteries. Chaque volume relié carton fort plastifié en couleurs seulement fr. 4.90



Que vous soyez chez vous ou en voyage, vous avez l'avantage à utiliser pour le traitement de l'asthme, de la bronchite chronique, de l'hypertrophie pulmonaire ou de la sinusite le

PARI-INHALIERBOY

Cet appareil pour fumigations à air sec et à air humide, contrôlé par la SSE, fonctionne immédiatement, sans essence, et permet une économie de médicaments

Demandez la documentation à l'agence générale de la PARI

F. Labhardt 4000 Bâle, Steinenring 12
Téléphone 061/38 98 70

Désogène® Geigy

Désinfectant non irritant.
Pour le lavage des blessures souillées
ou croûteuses, des plaies infectées



CIBA-GEIGY SA, Bâle

TRANSPORTS et VOYAGES
dans le monde entier avec



Bâle, Brigue, Buchs, Chiasso, Genève, Romanshorn,
St-Gall, St-Margrethen, Schaffhouse, Vallorbe, Zurich

Fabrication et vente de

cages pour animaux de laboratoire

avec ou sans abreuvoirs automatiques.
Rayons mobiles pour le rangement
rationnel des cages.
Couveuses et cages d'engraissement
en batterie, cages d'exposition.
Rénovation et modernisation d'anciennes
installations.
Conseils gratuits.

L. Oppliger fils, 3176 Neuenegg

Téléphone 031 94 12 12



CLICHES
PHOTOLITHOS
**PHOTO—
GRAVURE
BIENNA**
2500 BIEL-BIENNE TEL. 032-24027

**Manufacture jurassienne
de plumes et duvets**

Literie de qualité pour hôpitaux,
sanas et autres établissements



Maison fondée en 1834

Charles Schoppig

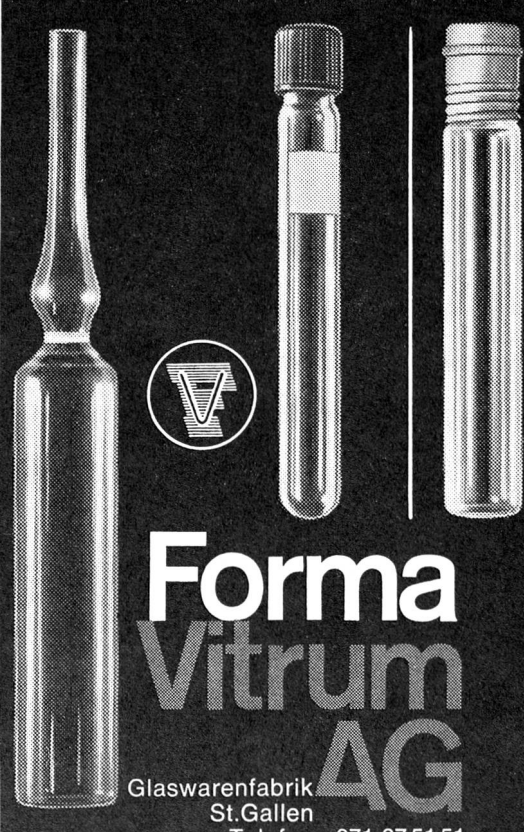
2800 Delémont, Route de Berne 4
Téléphone 066 2 14 49

Liste de nos distributeurs à disposition

Schweizerische Volksbank
Banque Populaire Suisse
Banca Popolare Svizzera
Swiss Volksbank

90

über 90 Geschäftsstellen
in der ganzen Schweiz.
plus de 90 succursales
dans toute la Suisse.
più di 90 succursali
in tutta la Svizzera.
more than 90 offices
throughout Switzerland.

**Forma
Vitrum
AG**

Glaswarenfabrik
St. Gallen
Telefon 071 275151



Tampons stériles pour l'hygiène mensuelle

D'innombrables femmes savent aujourd'hui que le tampon est la solution la plus commode au problème de l'hygiène mensuelle. Cependant, beaucoup se demandent si sa protection est réellement hygiénique. A cette question absolument justifiée il y a maintenant une réponse objective: Sana-Fit steril. Les tampons Sana-Fit steril sont totalement stérilisés: la véritable protection moderne pour l'hygiène mensuelle. Les tampons Sana-Fit sont de forme parfaitement seyante. Ils sont confectionnés en Ouate de Schaffhouse absorbante, vous garantissent donc le confort et la sécurité.

SANA-FIT steril

est un produit de la Fabrique internationale d'objets de pansement Schaffhouse — la première fabrique d'ouate de pansement du monde.

La Croix-Rouge suisse

N° 2 1^{er} mars 1971 80^e année

Rédaction:

Ginette Bura
Croix-Rouge suisse, 8 Taubenstrasse, 3000 Berne
Téléphone (031) 22 14 74

Administration et régie des annonces:

W. Leuzinger
Croix-Rouge suisse, 8 Taubenstrasse, 3000 Berne
Téléphone (031) 22 14 74 — Chèques postaux 30 - 877

Impression:

Vogt-Schild S. A., Soleure
Paraît toutes les six semaines
Prix: abonnement annuel Fr. 10.— (étranger Fr. 12.—)
le numéro Fr. 1.50
(Compte de chèques 30 - 877, Berne)

Sommaire

Comment naquit la solidarité Croix-Rouge	5
Victor Segesvary	
Commémoration du centenaire du passage des Bourbakis aux Verrières	10
Les grandes catastrophes de l'année 1970	11
Nouveau Règlement sanitaire en 1971	14
La grippe plus dangereuse que le choléra	14
Les sections au téléobjectif	16
En guise d'introduction aux «Mémoires» d'Henry Dunant	18
Croix-Rouge et Philatélie	19
M.-M. Thomas	
La page de l'ASIA: le rhumatisme musculaire	20
De semaine en semaine	22
Croce Rossa nel Ticino	23
I. Cantoreggi	

Notre couverture

«Scène de l'entrée des soldats de l'armée Bourbaki aux Verrières NE» d'après E. Castres. Détail du «Grand Panorama» de Lucerne (v. p. 5 à 10 de ce numéro).