

Zeitschrift: La Croix-Rouge suisse
Herausgeber: La Croix-Rouge suisse
Band: 73 (1964)
Heft: 8

Werbung

Nutzungsbedingungen

Die ETH-Bibliothek ist die Anbieterin der digitalisierten Zeitschriften auf E-Periodica. Sie besitzt keine Urheberrechte an den Zeitschriften und ist nicht verantwortlich für deren Inhalte. Die Rechte liegen in der Regel bei den Herausgebern beziehungsweise den externen Rechteinhabern. Das Veröffentlichen von Bildern in Print- und Online-Publikationen sowie auf Social Media-Kanälen oder Webseiten ist nur mit vorheriger Genehmigung der Rechteinhaber erlaubt. [Mehr erfahren](#)

Conditions d'utilisation

L'ETH Library est le fournisseur des revues numérisées. Elle ne détient aucun droit d'auteur sur les revues et n'est pas responsable de leur contenu. En règle générale, les droits sont détenus par les éditeurs ou les détenteurs de droits externes. La reproduction d'images dans des publications imprimées ou en ligne ainsi que sur des canaux de médias sociaux ou des sites web n'est autorisée qu'avec l'accord préalable des détenteurs des droits. [En savoir plus](#)

Terms of use

The ETH Library is the provider of the digitised journals. It does not own any copyrights to the journals and is not responsible for their content. The rights usually lie with the publishers or the external rights holders. Publishing images in print and online publications, as well as on social media channels or websites, is only permitted with the prior consent of the rights holders. [Find out more](#)

Download PDF: 06.02.2026

ETH-Bibliothek Zürich, E-Periodica, <https://www.e-periodica.ch>

Votre intérêt – tout d'abord chez

Pfister
ameublements ^{sa}

*Le choix le plus grand –
les prix les plus bas!*

Lausanne, Montchoisi 5, également ouvert le lundi
Genève, Servette 44, également ouvert le lundi

Bienne, place du Marché-Neuf, lundi matin fermé
Le nouveau «Centre du meuble du Jura et Seeland»

Le Comité directeur du complexe hospitalier Enfield

Cherche physiothérapeutes désireux de travailler au sein de son complexe hospitalier. Enfield est situé approximativement à 30 min du centre de Londres. Les attributions de la physiothérapeute comprennent tous les genres d'activité en général et ce complexe hospitalier exploite également un centre de rhumatologie.

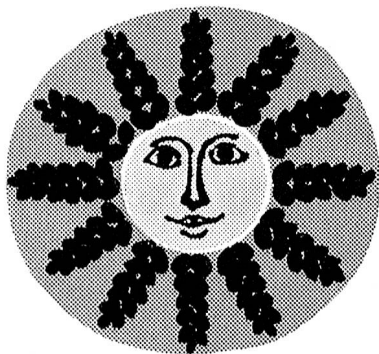
Pour obtenir de plus amples renseignements, écrire en anglais au Secrétariat du complexe hospitalier, «Chase Farm Hospital», The Ridgeway, Enfield, Middlesex, England.

Le sous-vêtement de l'homme moderne



Fabricant: A. Naegeli S.A.
Berlingen et Winterthour

votre réserve de pain toujours frais



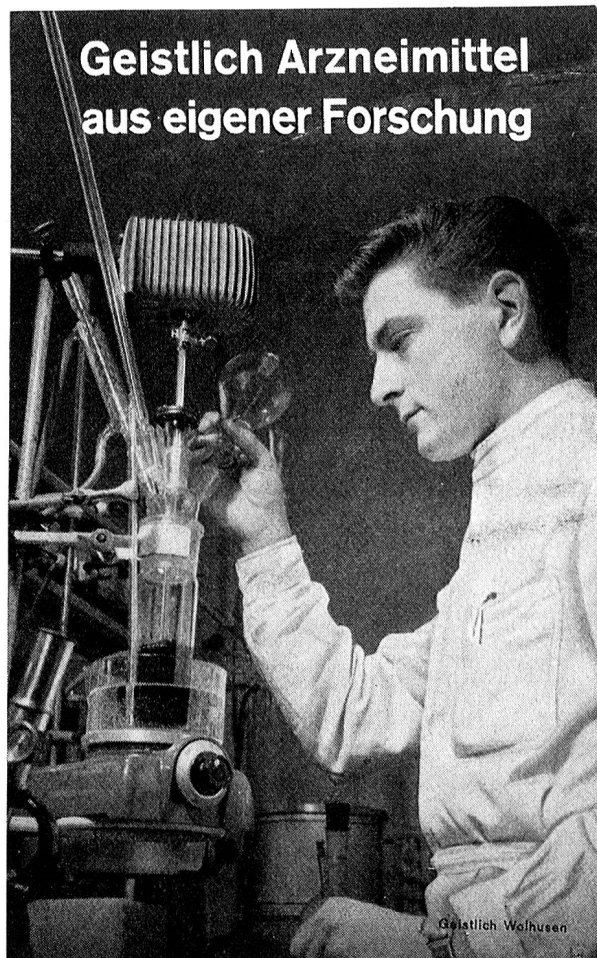
orvita de l'or
pour votre bien-être

biscuit complet
non sucré
riche en vitamines
pauvre en calories
maintient la ligne
Fr. 1.10

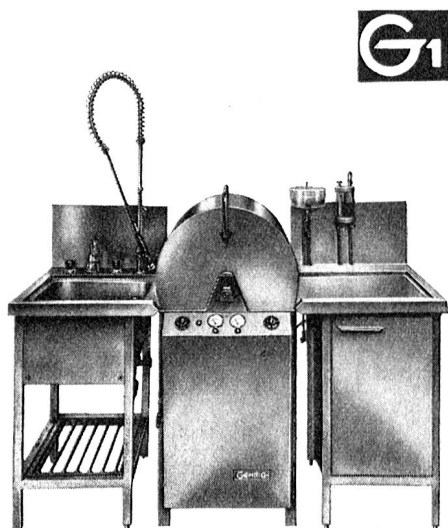


Kambly

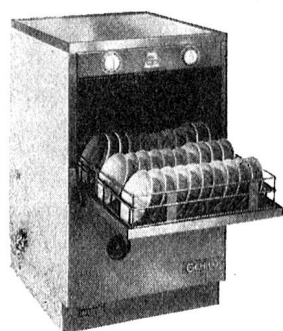
**Geistlich Arzneimittel
aus eigener Forschung**



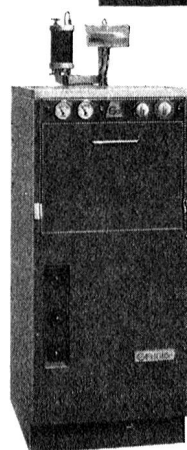
Geistlich Wolhusen



G1



G2



G3

Nous disposons dans toute la Suisse d'un service après-vente bien équipé et de toute confiance. GEHRIG - la plus grande usine suisse de machines industrielles à laver la vaisselle.

GEHRIG

F. Gehrig & Co. S.A. Ballwil-Lucerne

Fabrique de machines et appareils électriques

Dép.: Machines industrielles à laver la vaisselle, tél. 041 891403

Tissage de Sirnach, Sirnach TG tissage de coton fantaisie

1857 - 1957
depuis 100 ans

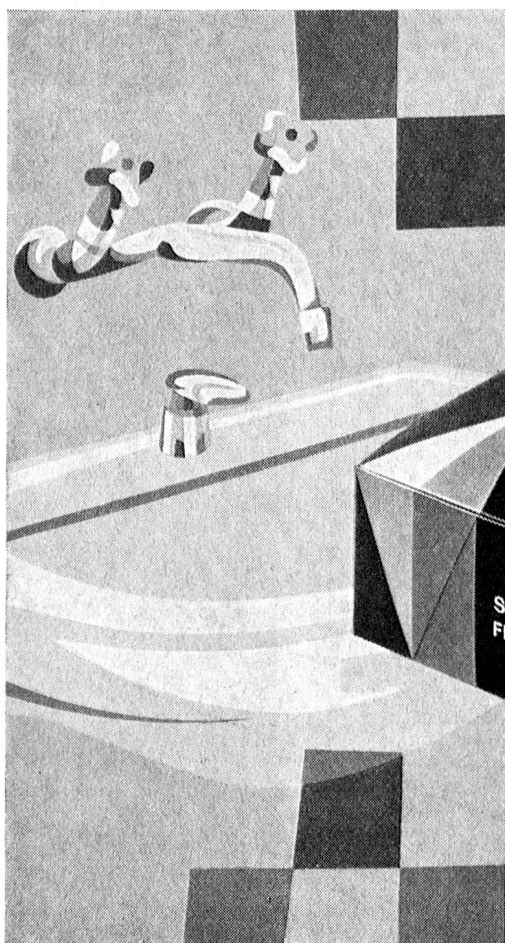
Tissus en coton pour robes, tabliers et chemises
Draps de lits, molleton, flanellette

teinturerie, blanchissage
finissage

Médecins, dentistes, asyles, hôpitaux, hôtels, restaurants, bureaux, administrations et toutes les familles achetant rationnellement profitent du prix vraiment avantageux de la savonnnette Steinfels, riche en mousse, dans sa jolie boîte de 10 pains.

Fabriquée chez Frédéric Steinfels, cette savonnnette, par sa haute qualité, vaut bien un savon de toilette coûteux.

Frédéric Steinfels
Zurich



**10 savonnnettes
Steinfels
durables et
avantageuses**



**avec
15 points Silva**



NESCAFÉ

CAFÉ SOLUBLE

Préfééré pour son arôme
préfééré pour son goût





Dynamisme... engagement total... lutte au centième de seconde... exigences toujours plus grandes posées au skieur, exigences extraordinaires en ce qui concerne l'équipement... telles sont les caractéristiques du ski alpin moderne! A cette lutte pour les fractions de seconde, la chaussure de ski prend une part toujours plus importante; mieux elle transmettra aux skis les mouvements du corps, plus sûre en sera la conduite.

Cette chaussure de ski du nom de BALLY-KOFLACH est le produit de deux éminents fabricants de chaussures de deux nations réputées pour le ski. Une nouvelle chaussure de ski qui favorise la technique du ski, une chaussure de ski pour des exploits de champion!