

Zeitschrift: La Croix-Rouge suisse
Herausgeber: La Croix-Rouge suisse
Band: 72 (1963)
Heft: 7

Artikel: Des maisons pour Skoplje
Autor: [s.n.].
DOI: <https://doi.org/10.5169/seals-683944>

Nutzungsbedingungen

Die ETH-Bibliothek ist die Anbieterin der digitalisierten Zeitschriften auf E-Periodica. Sie besitzt keine Urheberrechte an den Zeitschriften und ist nicht verantwortlich für deren Inhalte. Die Rechte liegen in der Regel bei den Herausgebern beziehungsweise den externen Rechteinhabern. Das Veröffentlichen von Bildern in Print- und Online-Publikationen sowie auf Social Media-Kanälen oder Webseiten ist nur mit vorheriger Genehmigung der Rechteinhaber erlaubt. [Mehr erfahren](#)

Conditions d'utilisation

L'ETH Library est le fournisseur des revues numérisées. Elle ne détient aucun droit d'auteur sur les revues et n'est pas responsable de leur contenu. En règle générale, les droits sont détenus par les éditeurs ou les détenteurs de droits externes. La reproduction d'images dans des publications imprimées ou en ligne ainsi que sur des canaux de médias sociaux ou des sites web n'est autorisée qu'avec l'accord préalable des détenteurs des droits. [En savoir plus](#)

Terms of use

The ETH Library is the provider of the digitised journals. It does not own any copyrights to the journals and is not responsible for their content. The rights usually lie with the publishers or the external rights holders. Publishing images in print and online publications, as well as on social media channels or websites, is only permitted with the prior consent of the rights holders. [Find out more](#)

Download PDF: 23.01.2026

ETH-Bibliothek Zürich, E-Periodica, <https://www.e-periodica.ch>

DES MAISONS POUR SKOPLJE



Au lendemain de la catastrophe...



IL A SUFFI DE QUELQUES MINUTES A L'AUBE DU 26 JUILLET

Une ville aux trois-quarts détruite qu'il faudra, estime-on, 20 ans pour reconstruire... Près de 200 000 personnes sans-abri auxquelles il s'est agi de procurer un hébergement provisoire.

Des villages de tentes pouvant abriter près de 11 000 personnes ont été installés aux abords de la ville en ruines. Quelque 100 000 personnes (les vieillards, les mères et les enfants) ont été évacués dans d'autres régions du pays.

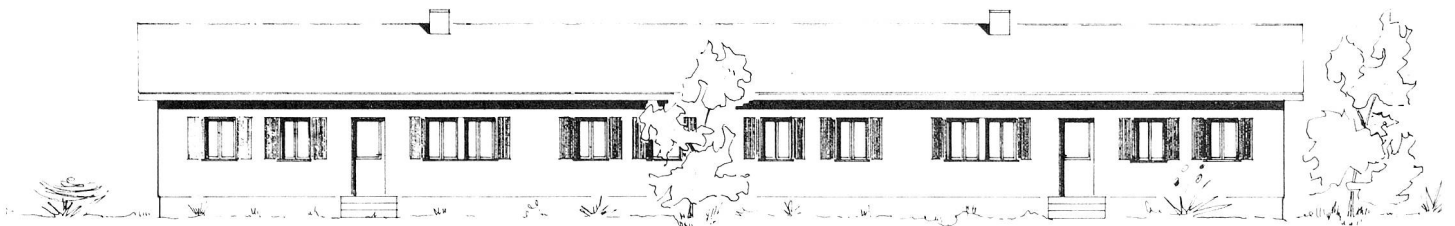
Magnifique exemple de solidarité humaine et internationale, les secours ont afflué de partout.

La population suisse pour sa part a manifesté une fois de plus sa générosité. Grâce aux dons qui lui sont parvenus à ce jour (plus d'un million de francs) et à une deuxième contribution de 150 000 francs de la Confédération, la Croix-Rouge suisse peut mettre à la disposition de la population sinistrée de Skoplje 12 maisons préfabriquées de provenance suisse, comportant chacune

4 logements de 4 pièces: soit 2 chambres d'habitation, une cuisine, une salle de douches. Chaque logement sera en outre muni d'une cuisinière électrique, d'un évier et des installations sanitaires usuelles.

Une équipe de cinq techniciens suisses s'est rendue en Yougoslavie à la fin de septembre pour y procéder au montage des maisons dans lesquelles une cinquantaine de familles pourront emménager avant l'hiver. On estime, en effet, que le montage des maisons sera achevé à la mi-décembre.

Un autre problème sera celui qui posera l'entretien au cours de cet hiver des 27 000 enfants et des 3000 mères qui ont été hébergés dans des homes dispersés dans tout le pays et qui ne pourront regagner Skoplje avant le printemps prochain. Le programme établi pour assurer l'alimentation de ces 30 000 personnes prévoit une dépense mensuelle de 85 000 dollars.



Douze maisons de ce type sont en voie d'être installées à Skoplje; elles formeront un nouveau quartier: le quartier Croix-Rouge suisse. Chacune d'elles présentera une superficie totale de 270 m². Construites en éléments préfabriqués de très bonne qualité, elles pourront être habitées pendant 20 à 30 ans au moins