

**Zeitschrift:** La Croix-Rouge suisse  
**Herausgeber:** La Croix-Rouge suisse  
**Band:** 70 (1961)  
**Heft:** 6

**Anhang:** Avec les réfugiés thibetains au Nepal

### **Nutzungsbedingungen**

Die ETH-Bibliothek ist die Anbieterin der digitalisierten Zeitschriften auf E-Periodica. Sie besitzt keine Urheberrechte an den Zeitschriften und ist nicht verantwortlich für deren Inhalte. Die Rechte liegen in der Regel bei den Herausgebern beziehungsweise den externen Rechteinhabern. Das Veröffentlichen von Bildern in Print- und Online-Publikationen sowie auf Social Media-Kanälen oder Webseiten ist nur mit vorheriger Genehmigung der Rechteinhaber erlaubt. [Mehr erfahren](#)

### **Conditions d'utilisation**

L'ETH Library est le fournisseur des revues numérisées. Elle ne détient aucun droit d'auteur sur les revues et n'est pas responsable de leur contenu. En règle générale, les droits sont détenus par les éditeurs ou les détenteurs de droits externes. La reproduction d'images dans des publications imprimées ou en ligne ainsi que sur des canaux de médias sociaux ou des sites web n'est autorisée qu'avec l'accord préalable des détenteurs des droits. [En savoir plus](#)

### **Terms of use**

The ETH Library is the provider of the digitised journals. It does not own any copyrights to the journals and is not responsible for their content. The rights usually lie with the publishers or the external rights holders. Publishing images in print and online publications, as well as on social media channels or websites, is only permitted with the prior consent of the rights holders. [Find out more](#)

**Download PDF:** 12.01.2026

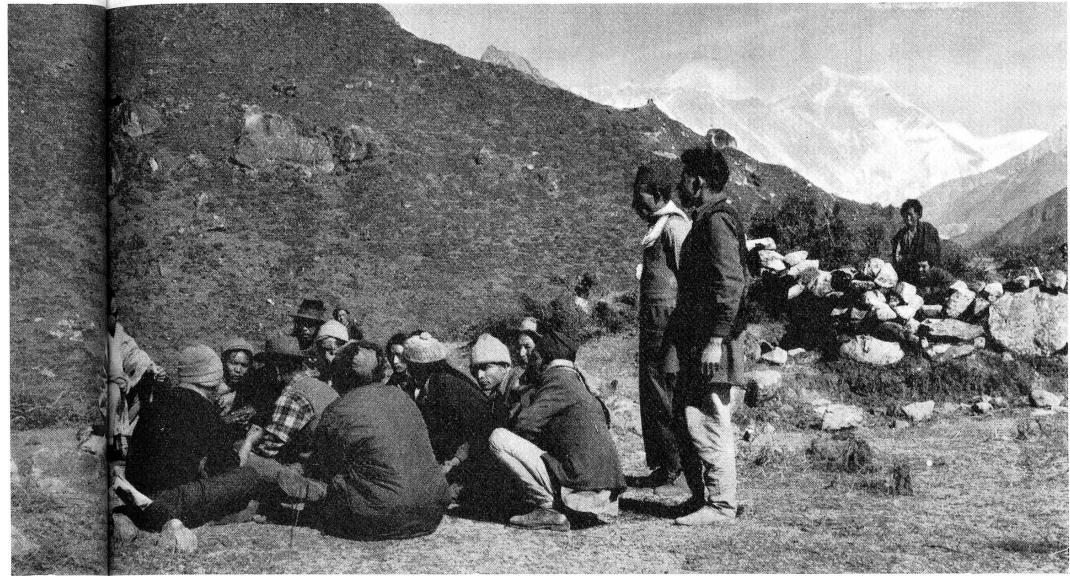
**ETH-Bibliothek Zürich, E-Periodica, <https://www.e-periodica.ch>**



**AVEC  
LES REFUGIES  
THIBETAINS  
AU NEPAL**

De nombreux réfugiés tibétains ont cherché refuge au Népal. Pour leur venir en aide, la Croix-Rouge suisse a créé des parrainages qui permettent de leur fournir l'aide indispensable.

*A gauche, une jeune réfugiée tibétaine.*



*Ci-dessus, le Toni Hagen, chef de la délégation du Comité national de la Croix-Rouge avec un groupe de réfugiés au fond se dresse la silhouette de l'Everest.*



*Enfant tibétain et sa mère. A droite, le premier avion de la Croix-Rouge internationale, un Pilatus, a été piloté par le pilote suisse Hermann Schreiber sur la piste qui a été créée à son intention par des volontaires et des réfugiés à Mingbo dans le Khumbu, à 4700 mètres d'altitude.*

