

**Zeitschrift:** La Croix-Rouge suisse  
**Herausgeber:** La Croix-Rouge suisse  
**Band:** 67 (1958)  
**Heft:** 1

## **Titelseiten**

### **Nutzungsbedingungen**

Die ETH-Bibliothek ist die Anbieterin der digitalisierten Zeitschriften auf E-Periodica. Sie besitzt keine Urheberrechte an den Zeitschriften und ist nicht verantwortlich für deren Inhalte. Die Rechte liegen in der Regel bei den Herausgebern beziehungsweise den externen Rechteinhabern. Das Veröffentlichen von Bildern in Print- und Online-Publikationen sowie auf Social Media-Kanälen oder Webseiten ist nur mit vorheriger Genehmigung der Rechteinhaber erlaubt. [Mehr erfahren](#)

### **Conditions d'utilisation**

L'ETH Library est le fournisseur des revues numérisées. Elle ne détient aucun droit d'auteur sur les revues et n'est pas responsable de leur contenu. En règle générale, les droits sont détenus par les éditeurs ou les détenteurs de droits externes. La reproduction d'images dans des publications imprimées ou en ligne ainsi que sur des canaux de médias sociaux ou des sites web n'est autorisée qu'avec l'accord préalable des détenteurs des droits. [En savoir plus](#)

### **Terms of use**

The ETH Library is the provider of the digitised journals. It does not own any copyrights to the journals and is not responsible for their content. The rights usually lie with the publishers or the external rights holders. Publishing images in print and online publications, as well as on social media channels or websites, is only permitted with the prior consent of the rights holders. [Find out more](#)

**Download PDF:** 14.01.2026

**ETH-Bibliothek Zürich, E-Periodica, <https://www.e-periodica.ch>**





# LA CROIX-ROUGE SUISSE

N° 1 67<sup>e</sup> année

Berne, 15 janvier 1958

DANS CE NUMÉRO

## LES RESULTATS POSITIFS DE LA XIX<sup>e</sup> CONFERENCE INTER- NATIONALE DE LA CROIX-ROUGE A LA NOUVELLE-DELHI

Par Hans Haug,  
secrétaire général de la Croix-Rouge suisse

\*

### *La Croix-Rouge et l'Afrique du Nord*

\*

## HANSLI, LE PETIT MONTAGNARD ou le 2000<sup>e</sup> lit de la Croix-Rouge suisse

Par Ginette Bura

\*

## LES TOXIQUES DANS LA VIE JOURNALIERE

Par le professeur Louis Domange

\*

## *La misère dans le Sud de l'Italie* QUAND LA CROIX-ROUGE SUISSE REMET DU BETAIL A DES SINISTRES DE « MEZZOGIORNO »

\*

### *Nouveaux timbres croix-rouge*

Le 2000<sup>e</sup> lit remis à un enfant suisse va bientôt arriver au chalet où Hansli habite avec ses parents.





EN SUISSE



Vous pouvez aider à sauver un enfant en souscrivant

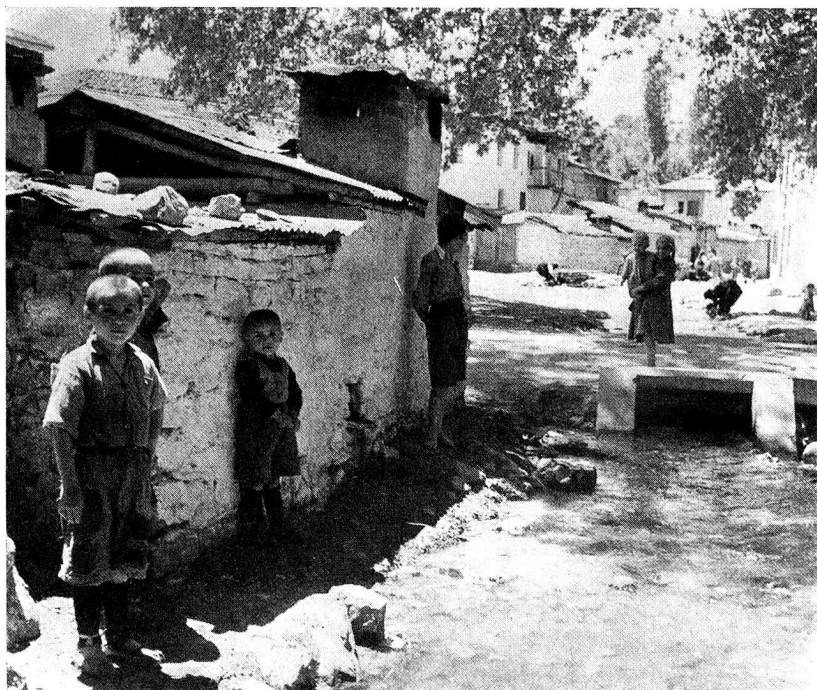
**UN PARRAINAGE DE 10 FR. PAR MOIS PENDANT 6 MOIS**

de la Croix-Rouge suisse — Secours aux enfants

payable aux comptes de chèques postaux :

Fribourg IIa 231  
Lausanne II. 8700  
Sion IIc 2340

Genève I. 7845  
Neuchâtel IV. 2860  
Berne III. 12966



EN GRÈCE



## Les obligations de caisse

4%

de notre établissement  
constituent un placement favorable  
et de courte durée



**BANQUE POPULAIRE SUISSE**

# Norma

l'excellente plaque de chocolat  
confiserie, poudre et couverture

**Chocolat Cima-Norma S.A.**

Dangio TI

Tissage de Coton **LEYSINGER S.A.**  
S O L E U R E

Fondée en 1858

Toiles écruës et blanches 80-315 cm  
Bazins et Damassé, Croisé  
Couils lits et Sarcenet-Duvet  
Doubles Molletons pour berceaux

# LA CROIX-ROUGE SUISSE

15 janvier 1958

## S O M M A I R E

Page

|   |    |
|---|----|
| <i>Un appel de la Croix-Rouge en faveur des réfugiés en Afrique du Nord . . . . .</i>                                       | 2  |
| <i>La XIX<sup>e</sup> Conférence internationale de la Croix-Rouge à la Nouvelle-Delhi, ses résultats positifs . . . . .</i> | 3  |
| M. Hans Haug,<br>secrétaire général de la Croix-Rouge suisse  |    |
| <i>Les toxiques dans la vie journalière . . . . .</i>   | 7  |
| M. Louis Domange  |    |
| <i>Le 2000<sup>e</sup> lit de la Croix-Rouge suisse ou l'histoire de Hansli, le petit montagnard . . . . .</i>              | 9  |
| Mlle Ginette Bura   |    |
| <i>Letti per i bambini ticinesi . . . . .</i>   | 10 |
| Sign. Iva Cantoreggi  |    |
| <i>Création à Genève de cours d'adaptation pour les jeunes réfugiés hongrois . . . . .</i>                                  | 12 |
| <i>Les nouvelles du Secours aux enfants . . . . .</i>   | 12 |
| <i>Une distribution de bétail à des sinistrés dans le « Mezzogiorno » . . . . .</i>   | 13 |
| <i>La lutte contre la tuberculose est-elle encore nécessaire? . . . . .</i>   | 14 |
| <i>La Scuola cantonale per infermieri di Bellinzona . . . . .</i>   | 16 |
| I. Cantoreggi   |    |
| <i>Votre Croix-Rouge . . . . .</i>  | 17 |
| <i>Nouveaux timbres croix-rouge . . . . .</i>   | 18 |
| <i>La pollution de l'atmosphère . . . . .</i>   | 20 |
| <i>Croix-Rouge de la Jeunesse . . . . .</i>   | 21 |
| <i>Contrôle des phares et circulation . . . . .</i>   | 22 |
| <i>Petit catalogue des timbres croix-rouge. — Allemagne (Suite) . . . . .</i>   | 23 |

### Administration:

Croix-Rouge suisse, Taubenstrasse 8, Berne  
Téléphone (031) 2 14 74 — Chèques postaux III. 877

### Rédaction:

Max-Marc Thomas,  
Croix-Rouge suisse, 5, rond-point de Plainpalais, Genève  
Téléphone (022) 25 12 60

### Régie des annonces:

L. Treu, annonces,  
Leimenstrasse 59, Bâle — Téléphone (061) 23 48 34

### Impression:

Vogt-Schild S. A., Soleure

Paraît toutes les six semaines

Prix: abonnement annuel fr. 6.— (étranger fr. 8.—),  
le numéro fr. 1.—  
(Compte de chèques III. 877, Berne)