

Zeitschrift: La Croix-Rouge suisse
Herausgeber: La Croix-Rouge suisse
Band: 65 (1956)
Heft: 7

Werbung

Nutzungsbedingungen

Die ETH-Bibliothek ist die Anbieterin der digitalisierten Zeitschriften auf E-Periodica. Sie besitzt keine Urheberrechte an den Zeitschriften und ist nicht verantwortlich für deren Inhalte. Die Rechte liegen in der Regel bei den Herausgebern beziehungsweise den externen Rechteinhabern. Das Veröffentlichen von Bildern in Print- und Online-Publikationen sowie auf Social Media-Kanälen oder Webseiten ist nur mit vorheriger Genehmigung der Rechteinhaber erlaubt. [Mehr erfahren](#)

Conditions d'utilisation

L'ETH Library est le fournisseur des revues numérisées. Elle ne détient aucun droit d'auteur sur les revues et n'est pas responsable de leur contenu. En règle générale, les droits sont détenus par les éditeurs ou les détenteurs de droits externes. La reproduction d'images dans des publications imprimées ou en ligne ainsi que sur des canaux de médias sociaux ou des sites web n'est autorisée qu'avec l'accord préalable des détenteurs des droits. [En savoir plus](#)

Terms of use

The ETH Library is the provider of the digitised journals. It does not own any copyrights to the journals and is not responsible for their content. The rights usually lie with the publishers or the external rights holders. Publishing images in print and online publications, as well as on social media channels or websites, is only permitted with the prior consent of the rights holders. [Find out more](#)

Download PDF: 14.01.2026

ETH-Bibliothek Zürich, E-Periodica, <https://www.e-periodica.ch>

Cacforce Kambly

aliment fortifiant moderne à base de
sucre de raisin naturel et de lécithine

Avantages très appréciés:

stimule et tonifie immédiatement
goût très agréable ne rappelant pas le malt
solubilité parfaite, sans gobelet mélangeur
digestibilité facile, ne constipe pas

Dermaplast

Pansement d'urgence



La
marque
de
la clientèle
exigeante

Mélasse de table **VÉRON**

*préférée
depuis 1898!*



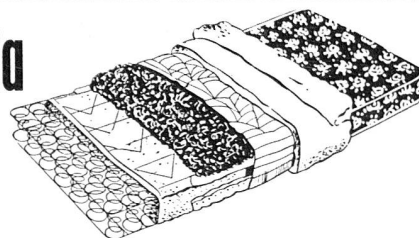
Maison fondée en 1834

Manufacture Jurassienne
de plumes et duvets

Charles Schoppig

DELEMONT Route de Berne 4

Olympia



le matelas à carcasse de première qualité

Provenance:

Pfaff & Isler, Therwil BL

Tissages

Apprêts

HABIS TEXTIL S.A.

Blanchisserie et
Teinturerie

FLAWIL

Tissus
sanforisés

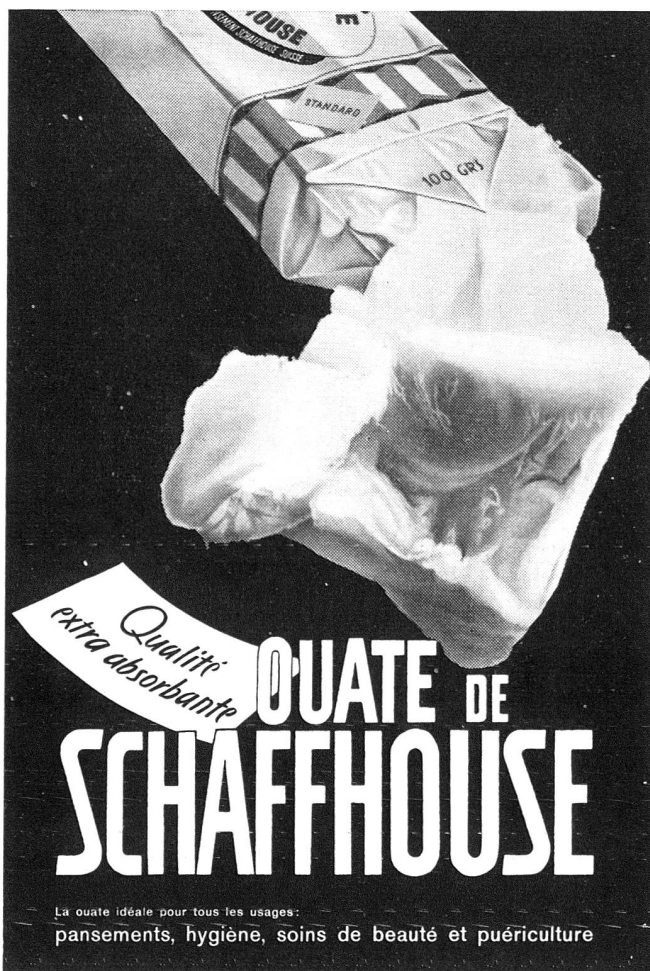
Pullovers

etc. pour

**DAMES, MESSIEURS
ET ENFANTS**

par les fabricants

Hungerbühler & Co. Kreuzlingen



* HUG, LA BONNE CHAUSSURE SUISSE QUI DURE *

PLUS D'UN MILLION DE SUISSES PORTENT DES CHAUSSURES HUG

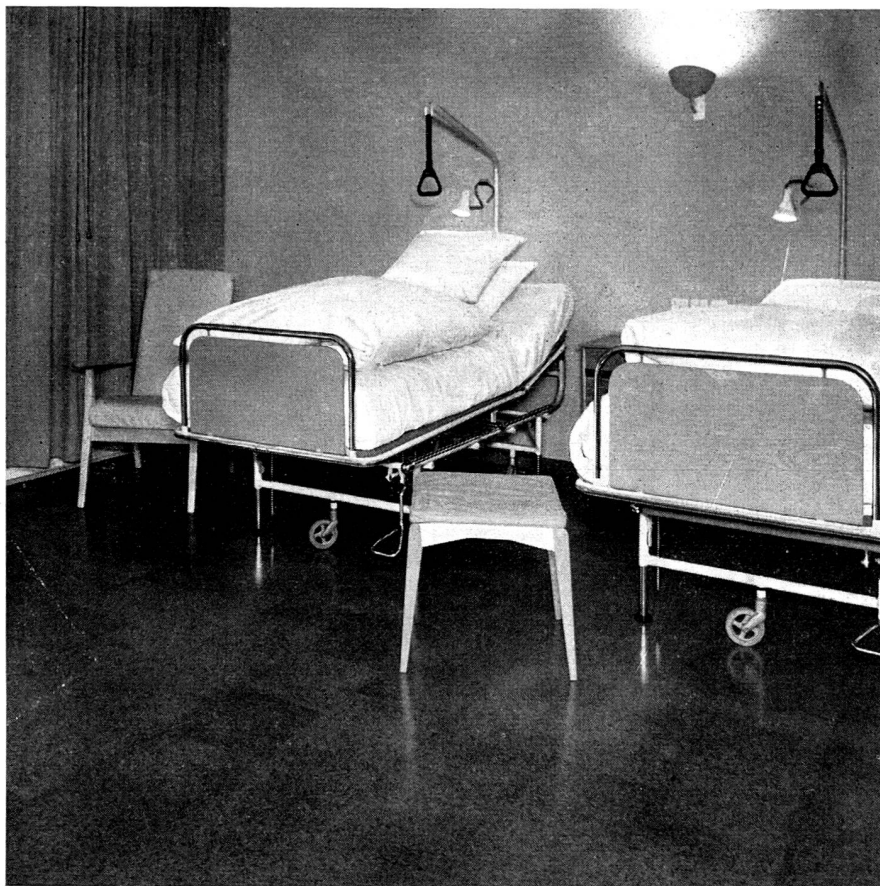


LES CHAUSSURES HUG, SOUPLES, FLEXIBLES, LÉGÈRES

la fabrique suisse de chaussures connue depuis 1878 pour la qualité de ses produits. Seconde en importance - Première en confort.

* HUG, LA CHAUSSURE LA PLUS AVANTAGEUSE *

Un auxiliaire indispensable du personnel de l'hôpital



Hôpital communal Waid, Zurich
Architectes Robert Landolt, Ernest Schindler, Joseph Schütz, Zurich

Parquet-liège

Altdorf

Dätwyler S.A., Manufacture Suisse de Fils, Câbles et Caoutchouc, Altdorf-Uri
Vente par le commerce spécialisé

Dans les hôpitaux surtout, le revêtement du sol ne doit pas seulement produire de l'effet par sa beauté esthétique et son coloris, mais il doit en première ligne, grâce à ses propriétés spécifiques, satisfaire le personnel et les malades. Voilà la raison pour laquelle le parquet-liège « Altdorf » a toujours de nouveau la préférence, car ce revêtement extrêmement antidérapant évite la fatigue des pieds grâce à l'élasticité de la matière; le fait de circuler et d'être debout toute la journée n'est ainsi plus une corvée pour les gardes-malades. En tant que revêtement chaud et silencieux sans pareil, le parquet-liège « Altdorf » protège d'une part contre les refroidissements et contribue d'autre part dans une forte mesure au repos nécessaire pour les malades et le personnel. En outre, le type Protecta se distingue par son insensibilité à la saleté, voire même sa résistance aux graisses, huiles, dissolvants et à certains acides, propriétés d'une importance capitale dans les hôpitaux et les sanatoriums. Vraiment, le parquet-liège « Altdorf » peut être considéré comme le revêtement idéal pour toutes les maisons de santé. Ceci d'autant plus que la matière et la couleur de ce revêtement confèrent à chaque pièce une atmosphère chaude et agréable.