

Zeitschrift: La Croix-Rouge suisse
Herausgeber: La Croix-Rouge suisse
Band: 62 (1953)
Heft: 8

Titelseiten

Nutzungsbedingungen

Die ETH-Bibliothek ist die Anbieterin der digitalisierten Zeitschriften auf E-Periodica. Sie besitzt keine Urheberrechte an den Zeitschriften und ist nicht verantwortlich für deren Inhalte. Die Rechte liegen in der Regel bei den Herausgebern beziehungsweise den externen Rechteinhabern. Das Veröffentlichen von Bildern in Print- und Online-Publikationen sowie auf Social Media-Kanälen oder Webseiten ist nur mit vorheriger Genehmigung der Rechteinhaber erlaubt. [Mehr erfahren](#)

Conditions d'utilisation

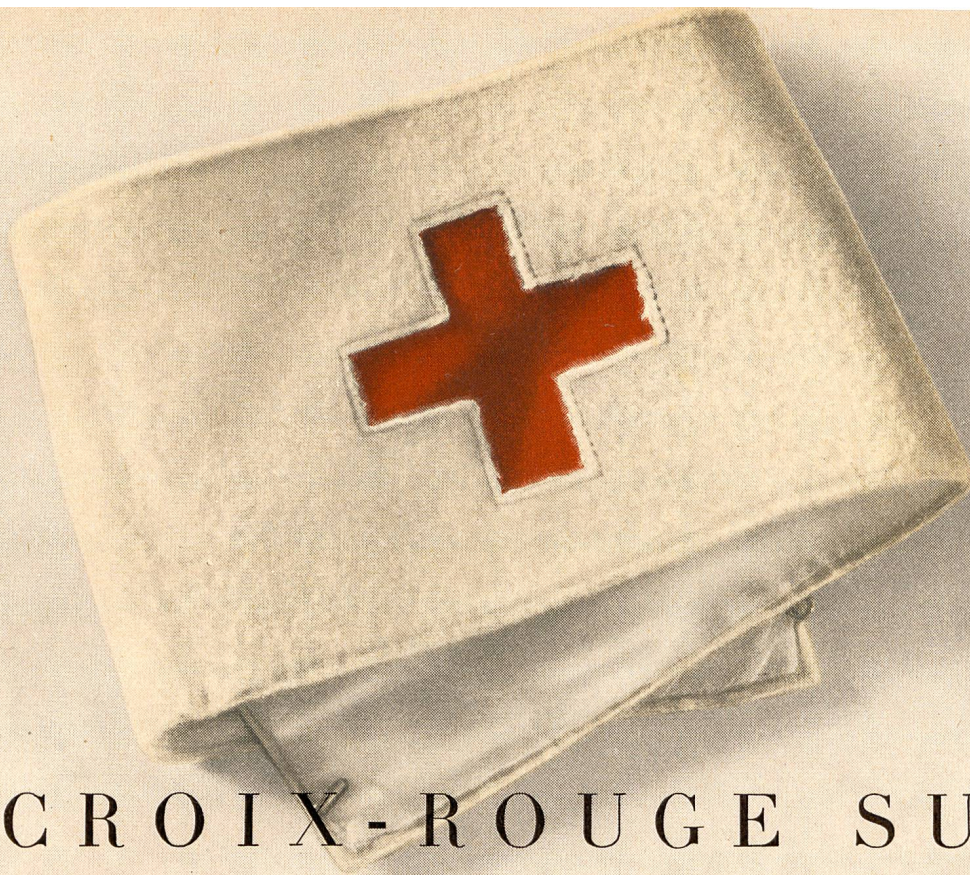
L'ETH Library est le fournisseur des revues numérisées. Elle ne détient aucun droit d'auteur sur les revues et n'est pas responsable de leur contenu. En règle générale, les droits sont détenus par les éditeurs ou les détenteurs de droits externes. La reproduction d'images dans des publications imprimées ou en ligne ainsi que sur des canaux de médias sociaux ou des sites web n'est autorisée qu'avec l'accord préalable des détenteurs des droits. [En savoir plus](#)

Terms of use

The ETH Library is the provider of the digitised journals. It does not own any copyrights to the journals and is not responsible for their content. The rights usually lie with the publishers or the external rights holders. Publishing images in print and online publications, as well as on social media channels or websites, is only permitted with the prior consent of the rights holders. [Find out more](#)

Download PDF: 14.01.2026

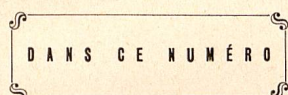
ETH-Bibliothek Zürich, E-Periodica, <https://www.e-periodica.ch>



LA CROIX-ROUGE SUISSE

N° 8 62^e année

Berne, 1^{er} décembre 1953



NOS COURS DE SOINS AU FOYER

par M^{lle} M.-F. Exchaquet

Ethnologie et problèmes sanitaires

par le D^r Pierre Dorolle
Directeur général adjoint de l'Organisation
mondiale de la Santé

LE D^r SCHWEITZER, PRIX NOBEL

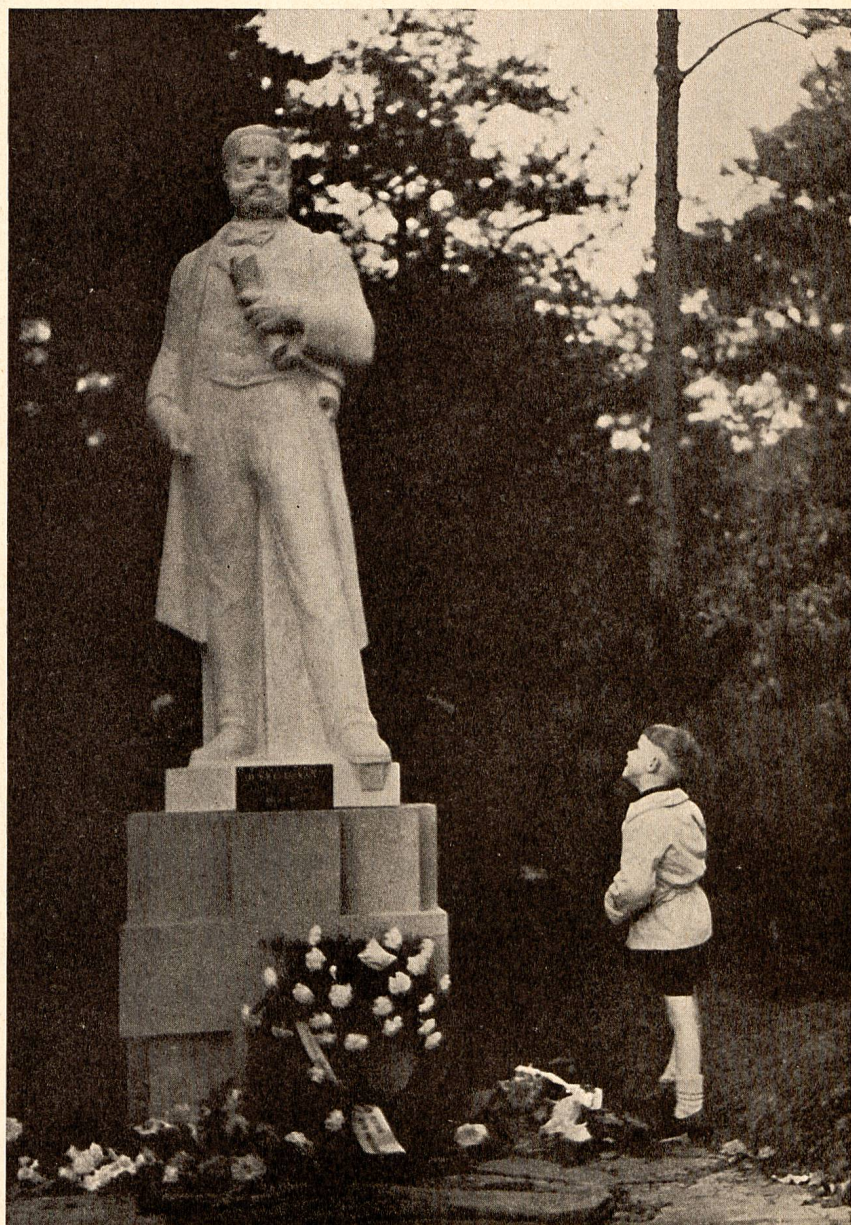
Une visite à Lambaréné

par M^{me} le D^r Th. Chausse

Votre Croix-Rouge

L'hommage des sinistrés hollandais:

Le premier monument élevé à la mémoire d'Henry Dunant a été inauguré à Woudschoten (Pays-Bas) le 6 octobre 1953 en même temps que la «Maison Henry Dunant» devant laquelle il se dresse. Cette statue est l'œuvre du sculpteur autrichien E. Foerdl. Un comité vient de se constituer en Suisse pour élever à Genève un monument à Henry Dunant. (Cliché aimablement communiqué par la «Revue internationale de la Croix-Rouge».)



CRÉDIT SUISSE

Fondé en 1856

ZURICH

Bâle, Berne, Bienne, Coire, Davos, Frauenfeld, Genève, Glaris, Kreuzlingen, Lausanne

Lucerne, Lugano, Neuchâtel, St-Gall, Zoug

New-York: 25, Pine Street

Arosa, Interlaken, St-Moritz, Schwyz, Weinfelden

Capital-actions et réserves Fr. 216 000 000.—

Le développement de notre Banque et la position qu'elle occupe aujourd'hui dans l'économie du pays sont le résultat d'une activité presque centenaire au service d'une nombreuse clientèle. Grâce à notre expérience et à nos départements spécialisés, nous sommes en mesure de prêter un concours éclairé à nos clients dans toutes les questions financières et d'accorder nos meilleurs soins à la prompte exécution de toutes transactions bancaires.

Sociétés affiliées:

Swiss American Corporation, 25, Pine Street, New York

Credit Suisse (Canada) Ltd., 360, St. James Street West, Montreal

Couvertures

de qualité, chaudes et douillettes,

chez

Blumer & Cie. S.A., Wald

Fabrique de couvertures et de draps (Zurich)

Pullovers

etc. pour

**DAMES, MESSIEURS
ET ENFANTS**

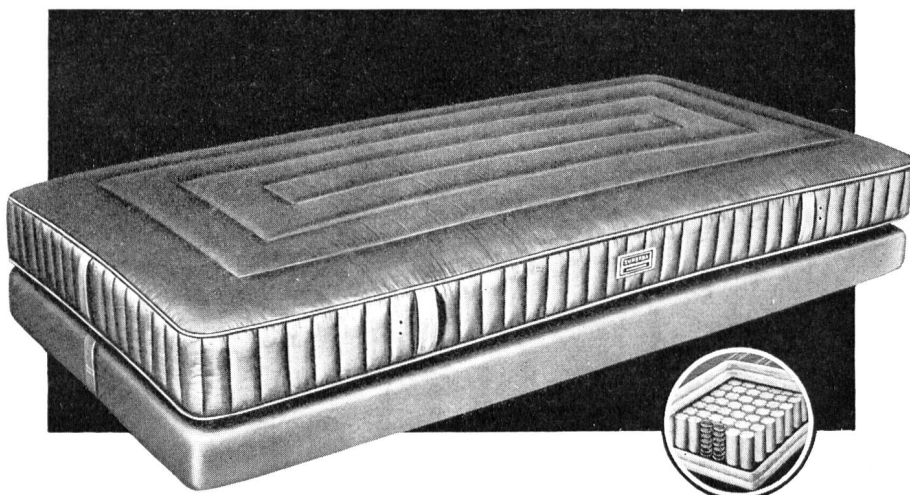
par les fabricants

Hungerbühler & Co. Kreuzlingen



Superba

le matelas
confortable de
milliers
d'adeptes
enthousiastes

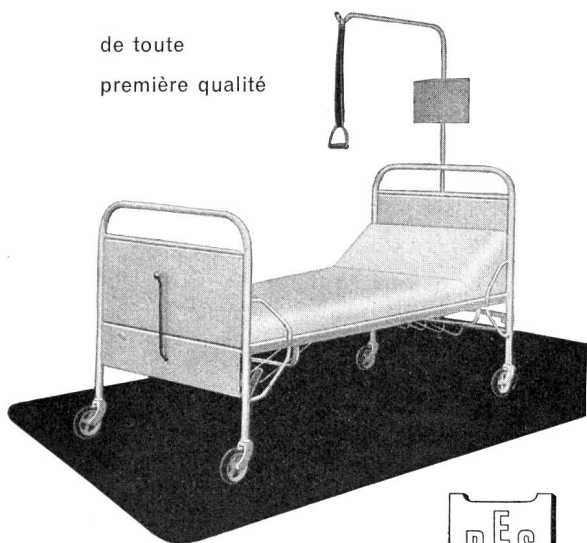


En vente dans le bon magasin de branche

Lits de malade

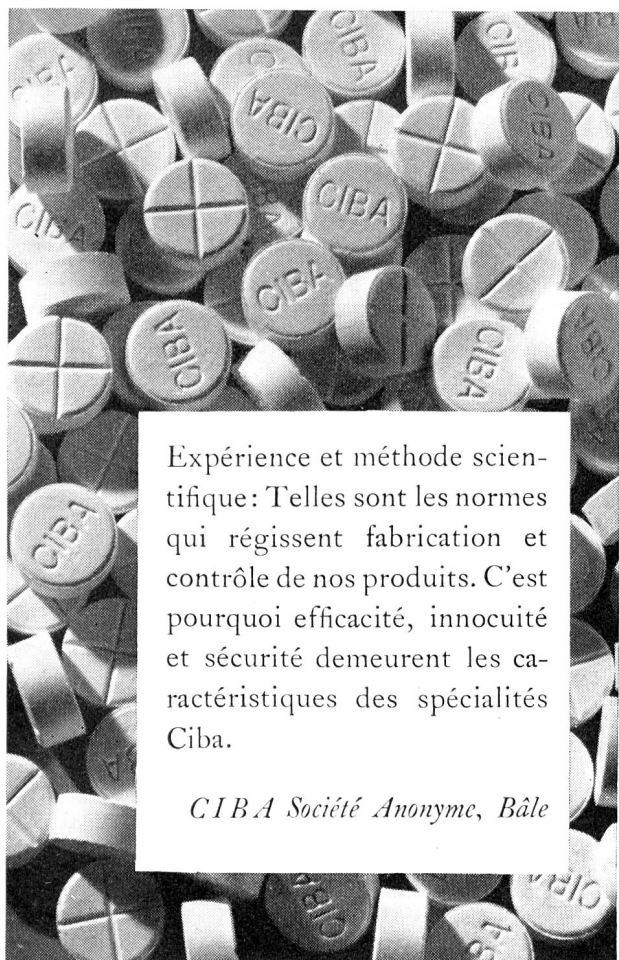
et meubles d'hôpitaux

de toute
première qualité



Fabrique Bâloise de meubles en fer
S.A. Sissach

ci-devant Th. Breunlin & Co.
Téléphone (061) 7 44 61



Expérience et méthode scientifique: Telles sont les normes qui régissent fabrication et contrôle de nos produits. C'est pourquoi efficacité, innocuité et sécurité demeurent les caractéristiques des spécialités Ciba.

CIBA Société Anonyme, Bâle

LA CROIX-ROUGE SUISSE

1^{er} décembre 1953

S O M M A I R E

Page

<i>Les cours de soins au foyer vous aideront à préserver les vôtres</i>	3
<i>L'essor en Suisse des cours de soins au foyer</i>	4
<i>Organisation et programme des cours croix-rouges de soins au foyer</i>	5
par M.-F. Exchaquet	
<i>Témoignages de participantes</i>	6
<i>Le 1^{er} cours de soins au foyer donné à des aveugles</i>	8
<i>Les soins aux malades dans le monde: Ethnologie et problèmes sanitaires . . .</i>	9
par le Dr P. Dorolle, directeur général adjoint de l'O. M. S.	
<i>Chez le Dr Schweitzer, prix Nobel 1953: une visite à Lambaréné</i>	14
par le Dr Thérèse Chausse	
<i>Le camp international de la Croix-Rouge de la Jeunesse de Keerbergen</i>	17
<i>Comment éviter les imprudences qui tuent?</i>	18
<i>Sport et dopage: Une lettre du président de l'Union cycliste suisse</i>	18
<i>Pour rendre la circulation moins meurtrière</i>	19
<i>Lettre d'un enfant réfugié</i>	20
<i>Votre Croix-Rouge</i>	20
<i>La Croix-Rouge et la Corée</i>	22

Administration:

Croix-Rouge suisse, Taubenstrasse 8, Berne
Téléphone (031) 2 14 74 — Chèques postaux III. 877

Rédaction:

Max-Marc Thomas,
Croix-Rouge suisse, 5, rond-point de Plainpalais, Genève
Téléphone (022) 5 12 60

Impression:

Vogt-Schild S. A., Soleure

Régie des annonces:

L. Treu, annonces,
Case postale 21, Bâle 11 — Téléphone (061) 23 48 34

Paraît toutes les six semaines

Prix: abonnement annuel fr. 6.— (étranger fr. 8.—),
le numéro fr. 1.—.
(Compte de chèques III. 877, Berne.)

CacForce Kambly

aliment fortifiant moderne à base de
pur sucre de raisin et de lécithine

A cause de son action fortifiante et stimulante,
à effet immédiat, il est employé avec succès
dans les hôpitaux, ainsi que dans l'Armée.

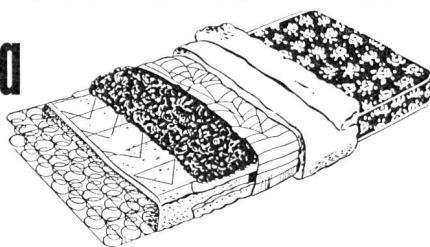
CAOFORCE compte aussi parmi les aliments
préférés pour les donneurs de sang.

Société Anonyme
E. Girardet & Cie.
LA SARRAZ

◀ *Fabrique de couvertures en tous genres*



Olympia



le matelas à carcasse de première qualité

Provenance:

Pfaff & Isler, Therwil BL



Exposition Nationale Berne 1914
Médaille d'or (collective)

Fabrication de toiles bernoises
faites à main et à la machine,
tissus en pur lins, mi-fils et
en coton.

Trousseaux, linges et tissus
pour ménage et industrie.

Disques de polissage, gants
pour sports et industries.

Kummer-Egger's Fils, Langenthal

Leinenweberei

Maison fondée en 1883



Tissage de Sirnach — Sirnach

tissus de coton fantaisie
pour tous usages

tissage de coton fantaisie
teinturerie
blanchissage
finissage