

Zeitschrift: La Croix-Rouge suisse
Herausgeber: La Croix-Rouge suisse
Band: 58 (1949)
Heft: 9

Titelseiten

Nutzungsbedingungen

Die ETH-Bibliothek ist die Anbieterin der digitalisierten Zeitschriften auf E-Periodica. Sie besitzt keine Urheberrechte an den Zeitschriften und ist nicht verantwortlich für deren Inhalte. Die Rechte liegen in der Regel bei den Herausgebern beziehungsweise den externen Rechteinhabern. Das Veröffentlichen von Bildern in Print- und Online-Publikationen sowie auf Social Media-Kanälen oder Webseiten ist nur mit vorheriger Genehmigung der Rechteinhaber erlaubt. [Mehr erfahren](#)

Conditions d'utilisation

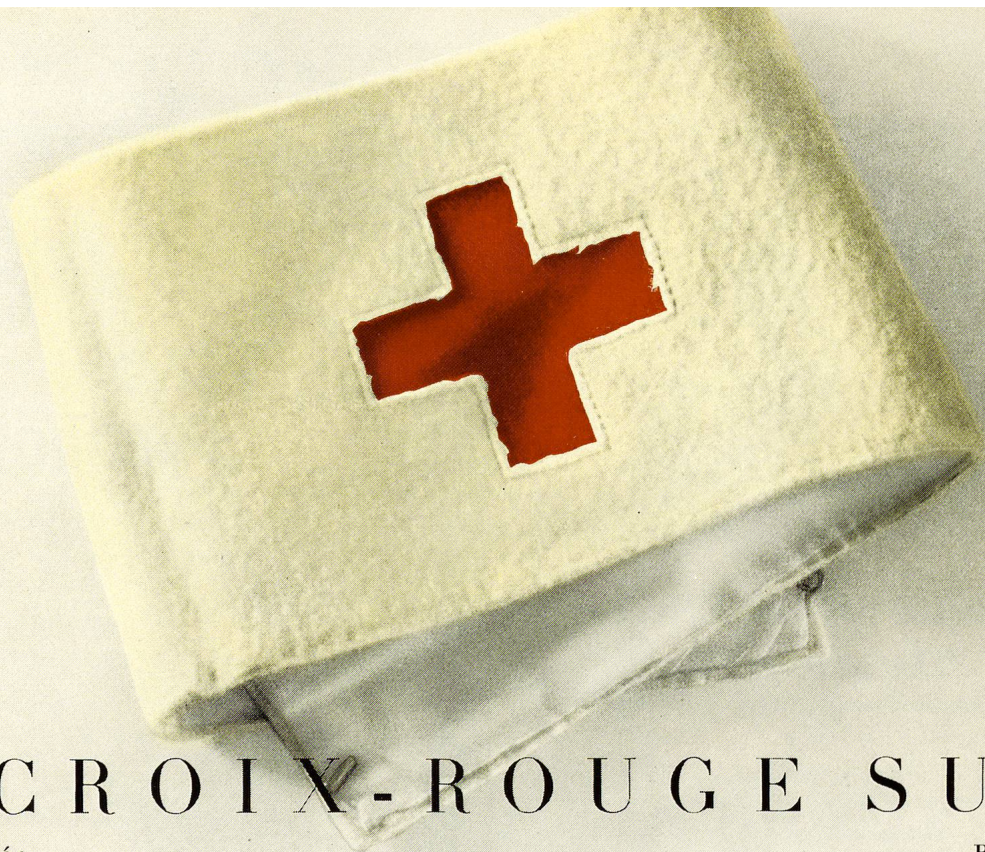
L'ETH Library est le fournisseur des revues numérisées. Elle ne détient aucun droit d'auteur sur les revues et n'est pas responsable de leur contenu. En règle générale, les droits sont détenus par les éditeurs ou les détenteurs de droits externes. La reproduction d'images dans des publications imprimées ou en ligne ainsi que sur des canaux de médias sociaux ou des sites web n'est autorisée qu'avec l'accord préalable des détenteurs des droits. [En savoir plus](#)

Terms of use

The ETH Library is the provider of the digitised journals. It does not own any copyrights to the journals and is not responsible for their content. The rights usually lie with the publishers or the external rights holders. Publishing images in print and online publications, as well as on social media channels or websites, is only permitted with the prior consent of the rights holders. [Find out more](#)

Download PDF: 12.01.2026

ETH-Bibliothek Zürich, E-Periodica, <https://www.e-periodica.ch>

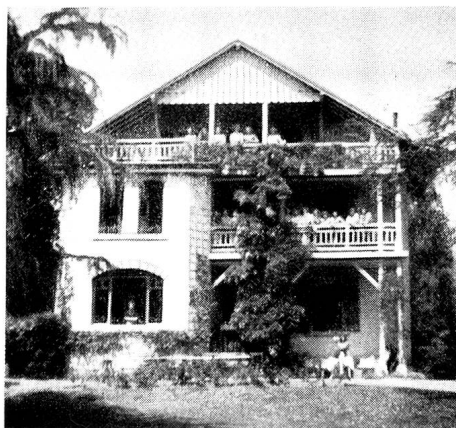


LA CROIX-ROUGE SUISSE

N° 9 58^e année

Berne, 15 Juillet 1949





Pensionnat «Riante Rive» Lausanne

Avenue Général Guisan Téléphone 221 28

Vie de famille
Langues modernes . Arts . Musique
Cours ménagers
Grand jardin au bord du lac
Tennis
Sports d'hiver à la montagne

Directrice Mlle Thiébaud



LONSTROFF

Fabricants des excellents

TUYAUX CORDE

à écriture bleue

Pour 50 atm. de pression de service

Autres produits :

Tissus caoutchoutés, tout article moulé
en caoutchouc naturel et synthétique,
garniture de cylindre, etc.

LONSTROFF S. A.

Fabrique suisse d'articles en caoutchouc

AARAU - GENÈVE



Convalescent ?
Biomalt
fortifie rapidement!

U S I N E S

Randon S.A.

Graisses

et

huiles végétales



G E N È V E

CHÈNE-BOURG



108

OVOMALTINE

donne des forces!



Fabrique de literie

Téléphone 51240

21, Rue des Rois


GENÈVE

*L'échappement,
cœur
de la montre*



LA PLUS GRANDE
PRODUCTION
LA MEILLEURE
QUALITÉ

**LES FABRIQUES D'ASSORTIMENTS
RÉUNIES**
LE LOCLE



HUGUENIN

Médailleurs depuis 1868

LE LOCLE

Téléphone (039) 3 18 93

La maison de confiance d'ancienne renommée

LA CROIX-ROUGE SUISSE

15 Juillet 1949

SOMMAIRE

Page

Merci!

par le Dr G. A. Bohny, président de la Croix-Rouge suisse

5

Comme volent les années!

par François Magnenat

6

Quelques souvenirs

par Elie Zwyssig

8

Lendemain de guerre, vigiles de paix

par Max-Marc Thomas et Alice Descœudres

10

Le Secours aux enfants en Grèce

par Franz Büschlin

12

Une journée aux «Avenières»

par Marcel Jenni

14

Des enfants nous écrivent...

par Ch.-A. Schusselé

16

Comment votre argent a-t-il été dépensé?

Du Centre Henri-Dunant du temps de guerre aux centres Henri-Dunant du temps de paix

18

par Ch.-A. Schusselé

19

Qu'avez-vous fait de nous?

par Marcel Jenni

21

Le Secours aux enfants continue

par le Ministre Paul Dinichert

22

De l'infirmité à la capacité

par André Burlet

24

Entre femmes

par Simone Hauert

27

Documents humains: l'enfance et le cinéma

par Max-Marc Thomas

28

En deux mots

par André Burlet

30

Administration et édition:

Croix-Rouge suisse, Taubenstrasse 8, Berne.
Téléphone 2 14 74 - Chèques postaux III 877.

Rédaction:

André Bonifas,
Croix-Rouge suisse, Taubenstrasse 8, Berne.

Impression:

Vogt-Schild S. A., Soleure.

Paraît le 15 de chaque mois.

Prix: abonnement annuel fr. 6.— (étranger fr. 8.—)
le numéro fr. —.60

NOTRE PHOTO DE COUVERTURE

Fragment de la sculpture
en marbre de Michel-Ange,
la «Madone de Bruges».
Extrait des «Sculptures
de Michel-Ange», Edition
Phaidon, George Allen
and Unwin Ltd., Londres.

