

**Zeitschrift:** La Croix-Rouge suisse  
**Herausgeber:** La Croix-Rouge suisse  
**Band:** 58 (1949)  
**Heft:** 8

**Artikel:** Notre ferme  
**Autor:** [s.n.]  
**DOI:** <https://doi.org/10.5169/seals-549448>

### **Nutzungsbedingungen**

Die ETH-Bibliothek ist die Anbieterin der digitalisierten Zeitschriften. Sie besitzt keine Urheberrechte an den Zeitschriften und ist nicht verantwortlich für deren Inhalte. Die Rechte liegen in der Regel bei den Herausgebern beziehungsweise den externen Rechteinhabern. [Siehe Rechtliche Hinweise.](#)

### **Conditions d'utilisation**

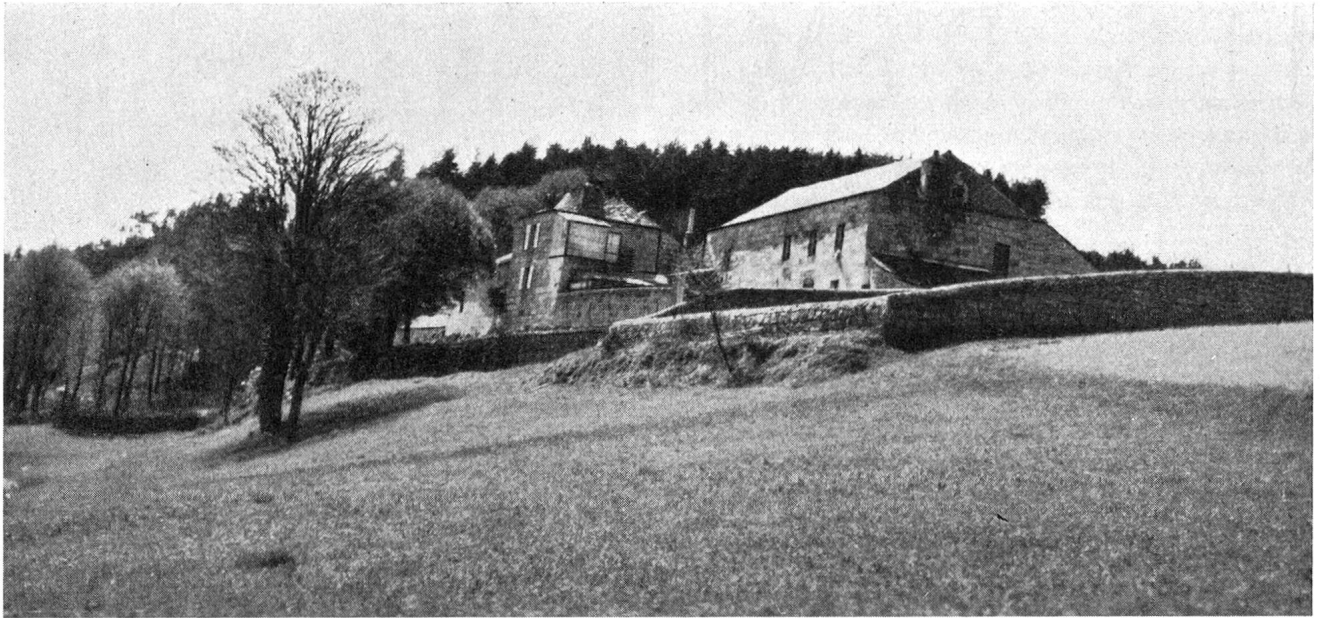
L'ETH Library est le fournisseur des revues numérisées. Elle ne détient aucun droit d'auteur sur les revues et n'est pas responsable de leur contenu. En règle générale, les droits sont détenus par les éditeurs ou les détenteurs de droits externes. [Voir Informations légales.](#)

### **Terms of use**

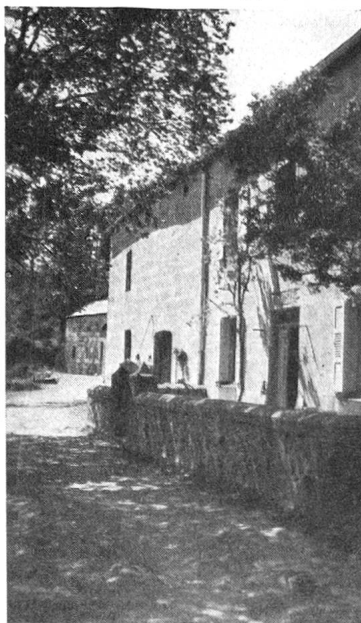
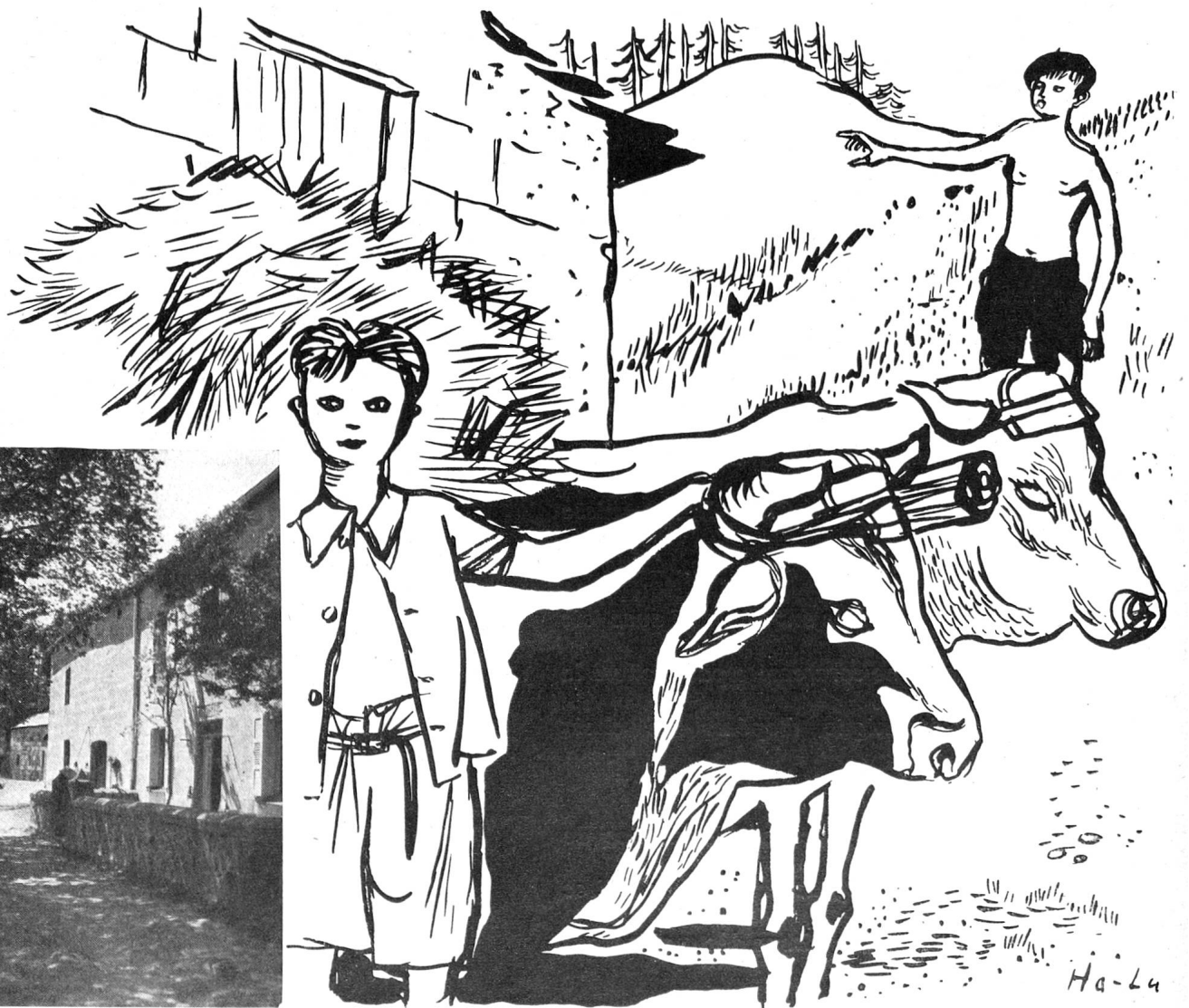
The ETH Library is the provider of the digitised journals. It does not own any copyrights to the journals and is not responsible for their content. The rights usually lie with the publishers or the external rights holders. [See Legal notice.](#)

**Download PDF:** 15.05.2025

**ETH-Bibliothek Zürich, E-Periodica, <https://www.e-periodica.ch>**



# NOTRE FERME



Si vous prenez à Lyon la route de St-Etienne, et qu'après avoir traversé cette ville, vous continuez en direction du Puy, et qu'enfin, à Yssingeaux, vous bifurquez à gauche sur la «Nationale» n° 103, vous arriverez au centre touristique bien connu du Chambon-sur-Lignon.

C'est là que se trouve la Ferme du Chatoux, «notre ferme». Elle est située sur une petite colline entourée par un coude de la rivière



le Lignon; le climat, — mille mètres d'altitude environ, — y est excellent.

La Croix-Rouge suisse a pu en faire l'acquisition en 1945, grâce au don généreux d'une entreprise suisse établie en France. La propriété comprend une surface cultivable de 15 hectares, et, de plus, nous avons loué à côté un champ de 17 hectares.

Cette propriété nous permettra d'entreprendre diverses actions. Actuellement, nous étudions la possibilité d'y accueillir des enfants réfugiés, qui pourront ainsi se familiariser avec les travaux agricoles. En outre, nous avons proposé à *Pro Juventute* d'y recevoir cet été des enfants suisses habitant la France, qui, pour différentes raisons, ne peuvent venir passer des

vacances au pays. Enfin, nos représentations consulaires en France ont été informées que nous offrons au Chambon un séjour de convalescence à des enfants suisses de parents indigents.

Espérons que bientôt la ferme, les champs, la forêt et le ruisseau tout proche verront s'ébattre de joyeuses bandes d'enfants. Y a-t-il meilleur remède, pour les petits citadins anémiés, que des vacances dans une ferme, où tout est nouveau,

où il y a des chevaux, des vaches, des poules et des lapins? Existe-t-il fatigue plus saine que celle que procurent les travaux des champs, dans un air frais et vivifiant?

