

Zeitschrift: La Croix-Rouge suisse : revue mensuelle des Samaritains suisses : soins des malades et hygiène populaire
Herausgeber: Comité central de la Croix-Rouge
Band: 29 (1921)
Heft: 2

Werbung

Nutzungsbedingungen

Die ETH-Bibliothek ist die Anbieterin der digitalisierten Zeitschriften auf E-Periodica. Sie besitzt keine Urheberrechte an den Zeitschriften und ist nicht verantwortlich für deren Inhalte. Die Rechte liegen in der Regel bei den Herausgebern beziehungsweise den externen Rechteinhabern. Das Veröffentlichen von Bildern in Print- und Online-Publikationen sowie auf Social Media-Kanälen oder Webseiten ist nur mit vorheriger Genehmigung der Rechteinhaber erlaubt. [Mehr erfahren](#)

Conditions d'utilisation

L'ETH Library est le fournisseur des revues numérisées. Elle ne détient aucun droit d'auteur sur les revues et n'est pas responsable de leur contenu. En règle générale, les droits sont détenus par les éditeurs ou les détenteurs de droits externes. La reproduction d'images dans des publications imprimées ou en ligne ainsi que sur des canaux de médias sociaux ou des sites web n'est autorisée qu'avec l'accord préalable des détenteurs des droits. [En savoir plus](#)

Terms of use

The ETH Library is the provider of the digitised journals. It does not own any copyrights to the journals and is not responsible for their content. The rights usually lie with the publishers or the external rights holders. Publishing images in print and online publications, as well as on social media channels or websites, is only permitted with the prior consent of the rights holders. [Find out more](#)

Download PDF: 23.02.2026

ETH-Bibliothek Zürich, E-Periodica, <https://www.e-periodica.ch>

LOTS

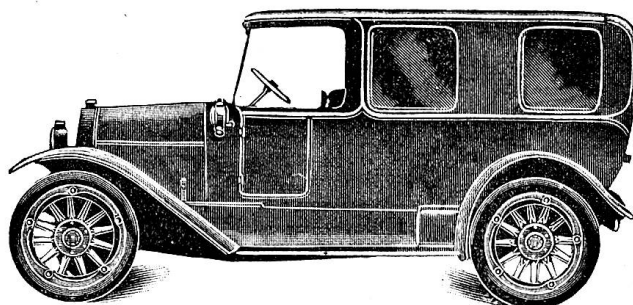
à fr. 1. — de la loterie de l'Eglise de Laufen seront bientôt tous vendus. Tendez la main à la fortune et achetez des derniers billets, si vous désirez participer au 11^e tirage définitif le 28 février de **GROS LOTS** de fr. 10,000, etc. **Caisse mortuaire** des employés neutres de postes sont très intéressants et offrent de grandes chances de gain. Tous les gagnants de suite vérifiables. Lots gagnants de fr. 2 à fr. 50 payables immédiatement.

Agence centrale à Berne Passage de Werdt

AMBULANCES AUTOMOBILES MODERNES

Pratiques!

Disponibles
de suite!



Prix
avantageux.

CARROSSERIE J. GYGAX, BIENNE - Tel. 159

Le Bureau de placement de la Croix-Rouge

Parcs N° 14 **NEUCHATEL** Téléphone 500

fournit des gardes-malades, des releveuses et des infirmiers diplômés.

Factures
Memorandums
Rapports annuels
Cartes de convocation
Cartes de visite
Enveloppes
Statuts

à

L'Imprimerie coopérative

Berne, rue Neuve 34

Le Home de garde-malades de la Croix-Rouge, à Berne
avec bureau de placement
est ouvert.

Des gardes-malades capables et expérimentées trouveront par son intermédiaire, à de bonnes conditions, des emplois lucratifs.

Les demandes doivent être adressées à

Madame la Directrice

du Home de garde-malades de la Croix-Rouge
à Berne, Niesenweg 3.

Téléphone 2903.

*Nous prions nos lecteurs de bien vouloir favoriser de
préférence de leurs ordres les maisons qui insèrent dans*

„La Croix-Rouge suisse“