

Zeitschrift: La Croix-Rouge suisse : revue mensuelle des Samaritains suisses : soins des malades et hygiène populaire
Herausgeber: Comité central de la Croix-Rouge
Band: 29 (1921)
Heft: 3

Werbung

Nutzungsbedingungen

Die ETH-Bibliothek ist die Anbieterin der digitalisierten Zeitschriften auf E-Periodica. Sie besitzt keine Urheberrechte an den Zeitschriften und ist nicht verantwortlich für deren Inhalte. Die Rechte liegen in der Regel bei den Herausgebern beziehungsweise den externen Rechteinhabern. Das Veröffentlichen von Bildern in Print- und Online-Publikationen sowie auf Social Media-Kanälen oder Webseiten ist nur mit vorheriger Genehmigung der Rechteinhaber erlaubt. [Mehr erfahren](#)

Conditions d'utilisation

L'ETH Library est le fournisseur des revues numérisées. Elle ne détient aucun droit d'auteur sur les revues et n'est pas responsable de leur contenu. En règle générale, les droits sont détenus par les éditeurs ou les détenteurs de droits externes. La reproduction d'images dans des publications imprimées ou en ligne ainsi que sur des canaux de médias sociaux ou des sites web n'est autorisée qu'avec l'accord préalable des détenteurs des droits. [En savoir plus](#)

Terms of use

The ETH Library is the provider of the digitised journals. It does not own any copyrights to the journals and is not responsible for their content. The rights usually lie with the publishers or the external rights holders. Publishing images in print and online publications, as well as on social media channels or websites, is only permitted with the prior consent of the rights holders. [Find out more](#)

Download PDF: 24.02.2026

ETH-Bibliothek Zürich, E-Periodica, <https://www.e-periodica.ch>

Les plus grandes
chances
de gain dans la

LOTÉRIE

sont offertes à tous ceux qui se font possesseurs
de billets **l'Hôpital d'Aarberg.**
en faveur de

Lots à fr. 1. —, Séries à fr. 10. — avec garantie d'un lot gagnant et d'un billet privilégié pour le II^{me} et éventuellement pour le III^{me} tirage, où les gros lots seront sortis.

96,000 lots gagnants fr. 400,000. == Gros lots de fr. 50,000, 20,000, etc.

Lots gagnants de suite vérifiables.

Rabais aux revendeurs. — Envoi contre remboursement.

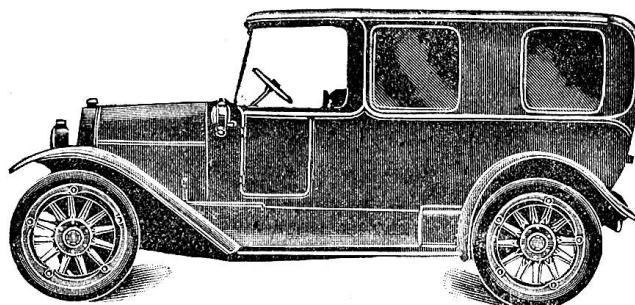
Agence centrale de la loterie à Berne

Passage de Werdt, 23 — Compte de chèques postaux III/847.

AMBULANCES AUTOMOBILES MODERNES

Pratiques!

Disponibles
de suite!



Prix
avantageux.

CARROSSERIE J. GYGAX, BIENNE - Tel. 159

Lit percé

pour

malades ou enfants

Brevet suisse 67107.

A. GILL, 8, rue Farel,
GENÈVE.

Le Bureau de placement de la Croix-Rouge

Parcs N° 14 **NEUCHATEL** Téléphone 500

fournit des gardes-malades, des releveuses et des
infirmiers diplômés.

Factures
Memorandums
Rapports annuels
Cartes de convocation
Cartes de visite
Enveloppes
Statuts

à

l'Imprimerie coopérative

Berne, rue Neuve 34

Le Home de garde-malades de la Croix-Rouge, à Berne
avec bureau de placement
est ouvert.

Des gardes-malades capables et expérimentées trouveront par
son intermédiaire, à de bonnes conditions, des emplois lucratifs.

Les demandes doivent être adressées à

Madame la Directrice

du Home de garde-malades de la Croix-Rouge
à Berne, Niesenweg 3.

Téléphone 2903.

*Nous prions nos lecteurs de bien vouloir favoriser de
préférence de leurs ordres les maisons qui insèrent dans*

„La Croix-Rouge suisse“