

Zeitschrift: La Croix-Rouge suisse : revue mensuelle des Samaritains suisses : soins des malades et hygiène populaire

Herausgeber: Comité central de la Croix-Rouge

Band: 24 (1916)

Heft: 6

Artikel: Colonne de la Croix-Rouge de Neuchâtel

Autor: [s.n.]

DOI: <https://doi.org/10.5169/seals-554096>

Nutzungsbedingungen

Die ETH-Bibliothek ist die Anbieterin der digitalisierten Zeitschriften auf E-Periodica. Sie besitzt keine Urheberrechte an den Zeitschriften und ist nicht verantwortlich für deren Inhalte. Die Rechte liegen in der Regel bei den Herausgebern beziehungsweise den externen Rechteinhabern. Das Veröffentlichen von Bildern in Print- und Online-Publikationen sowie auf Social Media-Kanälen oder Webseiten ist nur mit vorheriger Genehmigung der Rechteinhaber erlaubt. [Mehr erfahren](#)

Conditions d'utilisation

L'ETH Library est le fournisseur des revues numérisées. Elle ne détient aucun droit d'auteur sur les revues et n'est pas responsable de leur contenu. En règle générale, les droits sont détenus par les éditeurs ou les détenteurs de droits externes. La reproduction d'images dans des publications imprimées ou en ligne ainsi que sur des canaux de médias sociaux ou des sites web n'est autorisée qu'avec l'accord préalable des détenteurs des droits. [En savoir plus](#)

Terms of use

The ETH Library is the provider of the digitised journals. It does not own any copyrights to the journals and is not responsible for their content. The rights usually lie with the publishers or the external rights holders. Publishing images in print and online publications, as well as on social media channels or websites, is only permitted with the prior consent of the rights holders. [Find out more](#)

Download PDF: 12.01.2026

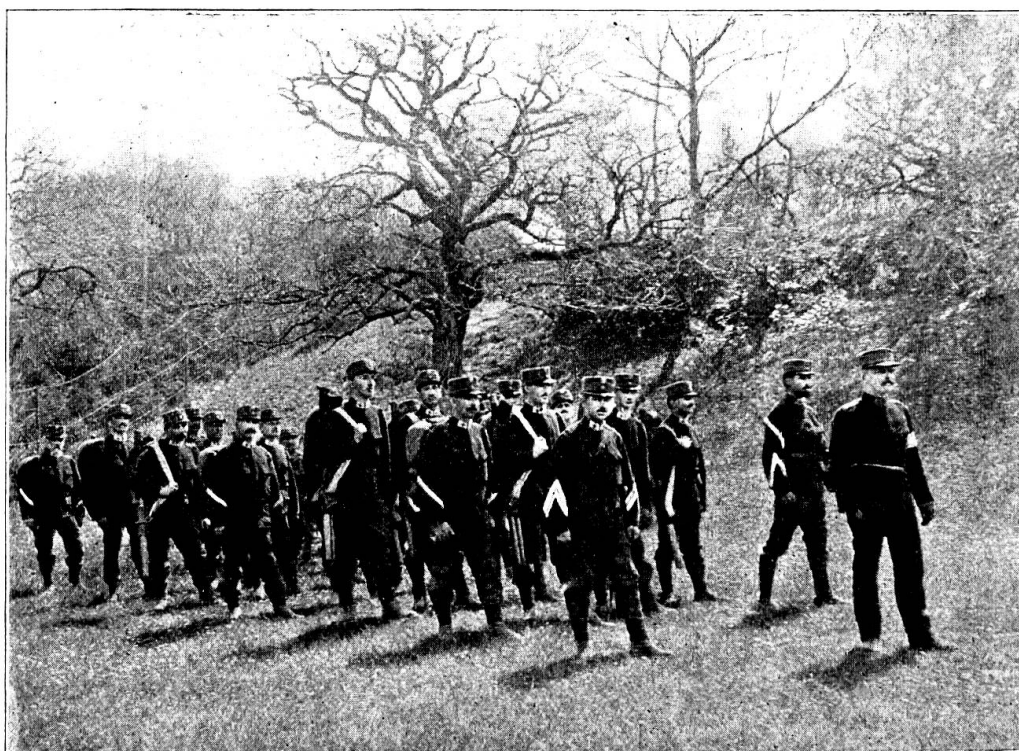
ETH-Bibliothek Zürich, E-Periodica, <https://www.e-periodica.ch>

Colonne de la Croix-Rouge de Neuchâtel

Après plusieurs années de pourparlers, la section des samaritains de Neuchâtel avait décidé en octobre 1913 la création d'une colonne auxiliaire. Une commission de patronage s'est alors constituée au sein des Comités de la Croix-Rouge de Neuchâtel et du district limitrophe de Boudry; elle est actuellement présidée par le lieutenant-colonel de Marval et a assumé la

mars dernier et portent l'uniforme de l'armée (réserve), et la casquette grise, en attendant l'uniforme gris-vert promis par la commission des transports de la Croix-Rouge suisse.

Plusieurs exercices de campagne ont eu lieu, à la satisfaction des chefs, et c'est à l'occasion d'un de ces exercices de marche qu'a été pris — au bord de la



Colonne de transport auxiliaire de Neuchâtel. Exercice de marche

responsabilité morale et financière de la colonne. Les exercices sont dirigés par M. le capitaine D^r Schinz, instructeur de la colonne, et ont lieu régulièrement une fois par semaine dès l'hiver 1914-1915.

La colonne de Neuchâtel et environs se compose de deux sous-officiers (G. Juvet, sergent-major, remplaçant du commandant, et F. Blaser, fourrier), de quatre chefs de groupe et de 20 brancardiers volontaires. Les hommes ont été équipés en

forêt, non loin de Neuchâtel — le cliché qui illustre cet article.

Il serait intéressant de voir d'autres colonnes se créer dans la Suisse romande où il n'en existe point à l'exception de celle de Neuchâtel.

Tout dernièrement, à l'occasion du passage de prisonniers malades, internés en Suisse et passant à Neuchâtel, la colonne a été mobilisée pour aider aux transports de ces malheureux.

Bl.