

Zeitschrift: Das Schweizerische Rote Kreuz
Herausgeber: Schweizerisches Rotes Kreuz
Band: 92 (1983)
Heft: 3

Artikel: Ein Versuch führt zum Dialog
Autor: Wahl, Kurt M.
DOI: <https://doi.org/10.5169/seals-547844>

Nutzungsbedingungen

Die ETH-Bibliothek ist die Anbieterin der digitalisierten Zeitschriften auf E-Periodica. Sie besitzt keine Urheberrechte an den Zeitschriften und ist nicht verantwortlich für deren Inhalte. Die Rechte liegen in der Regel bei den Herausgebern beziehungsweise den externen Rechteinhabern. Das Veröffentlichen von Bildern in Print- und Online-Publikationen sowie auf Social Media-Kanälen oder Webseiten ist nur mit vorheriger Genehmigung der Rechteinhaber erlaubt. [Mehr erfahren](#)

Conditions d'utilisation

L'ETH Library est le fournisseur des revues numérisées. Elle ne détient aucun droit d'auteur sur les revues et n'est pas responsable de leur contenu. En règle générale, les droits sont détenus par les éditeurs ou les détenteurs de droits externes. La reproduction d'images dans des publications imprimées ou en ligne ainsi que sur des canaux de médias sociaux ou des sites web n'est autorisée qu'avec l'accord préalable des détenteurs des droits. [En savoir plus](#)

Terms of use

The ETH Library is the provider of the digitised journals. It does not own any copyrights to the journals and is not responsible for their content. The rights usually lie with the publishers or the external rights holders. Publishing images in print and online publications, as well as on social media channels or websites, is only permitted with the prior consent of the rights holders. [Find out more](#)

Download PDF: 28.04.2026

ETH-Bibliothek Zürich, E-Periodica, <https://www.e-periodica.ch>

Kunst im Spital

Heft 8, 1982, von «Schweizer Spital» war in seinem Hauptteil der Kunst im Spital gewidmet. Wir drucken daraus mit freundlicher Erlaubnis des Verlags zwei Beiträge ab, die das Regionalspital Herisau betreffen. Im Vorwort von Dr. Jakob Oeri heisst es, Architektur und Kunst seien Teil der Krankenpflege am Spital. «... Kunst muss anregend sein. Das ist wichtiger als der materielle Dauerwert von Kunstwerken. Es

ist auch falsch, bei der Auswahl auf eine vermutete eingeschränkte Aufnahmefähigkeit der Patienten Rücksicht zu nehmen. Entsprechende Überlegungen stimmen ohnehin selten...»

Das Spital als öffentliche Galerie? Diese an sich wertvolle Idee wird vor allem dann fruchtbar sein, wenn der Gedankenaustausch über die Kunstwerke gepflegt wird. (Die Redaktion)

Ein Versuch führt zum Dialog

Kurt M. Wahl, Verwalter

Fragen über Fragen

Wie vor 10 Jahren bei der künstlerischen Ausgestaltung des Spitalneubaus steht auch heute bei der Ausschmückung der Patientenzimmer und des umgebauten Personalhauses zuerst einmal die Frage der Finanzierung vor uns. Es geht also um die Motivation der potentiellen Geldgeber. Die gerne gestellten Fragen nach Notwendigkeit und Nützlichkeit sind nicht so leicht zu beantworten wie beim Anschaffen eines medizinischen Apparates.

Gleichzeitig taucht meist das Problem der Mitbestimmung auf: Wer bezahlt, möchte auch selbst entscheiden, welches Werk bei welchem Künstler zu welchem Preis angeschafft und welcher Ehrenplatz ihm zugewiesen werden sollte. Nicht immer lässt sich dies mit unseren Vorstellungen vereinbaren.

Was sind nun aber unsere Vorstellungen? Schon sind wir mitten in einem komplexen Fragenkreis und damit im Dialog.

Was brauchen unsere Patienten? Fröhliche, sonnige Bilder, die nicht belasten, die keine quälenden Fragen aufwerfen, die nicht herausfordern? Oder kann die Krankheit eine Herausforderung sein, das Leben neu zu überdenken? Und passen da gerade Bilder engagierter Künstler hin, die Fragen stellen zu unserer Zeit, zu unserem Menschsein, zu unserer Art, das Leben zu gestalten oder einfach vorbeiziehen zu lassen?

Was ist ein engagierter Künstler? Mit welchem Massstab messen wir da?

Wer sind unsere Patienten? Mehrheitlich ältere Patienten aus einer ländlichen Gegend. Was für Bilder wollen und können diese Menschen aufnehmen?

men? Können wir auf diese Fragen je eine gültige Antwort finden?

Auswahl und Plazierung

Eine kleine Kommission, bestehend aus einer externen, künstlerisch geschulten Beraterin, der Leiterin des Pflegedienstes, eines Chefarztes und seiner Frau sowie des Verwalters sucht in Künstler-Ateliers und an Ausstellungen Werke aus und versucht, wenigstens einen Teil der vielen Wünsche zu berücksichtigen. Zusammen mit dem seit 15 Jahren für uns tätigen künstlerischen Berater, Gottfried Tritten, treffen wir die definitive Auswahl.

Wir lassen die Bilder mit weiss gespritzten Holzleisten und gewöhnlichem Fensterglas rahmen. Von den viel teureren Wechselrahmen sind wir abgekommen, da die Bilder die unterschiedlichsten Formate aufweisen.

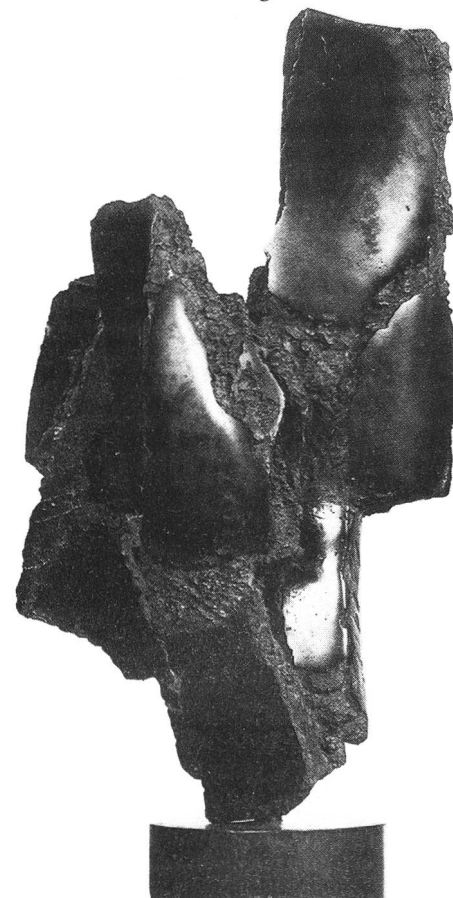
Die Kunstwerke werden vor der definitiven Plazierung der Betriebskommission als Aufsichtsbehörde präsentiert. Die Verantwortlichen der Patientenabteilungen suchen anschliessend die ihnen zusagenden Werke unter Anleitung der Leiterin des Pflegedienstes aus.

Das Aufhängen der Bilder ist einfach dank der neuen Bilderleisten, die in allen Zimmern angebracht wurden. Auf Wunsch von Patienten oder der Stationsschwestern können Bilder ohne grossen Aufwand ausgetauscht werden.

Information und Diskussion

Bevor wir weitersuchen, hören wir uns die Kommentare zahlreicher Mitarbeiter zu den angekauften Bildern an und versuchen, daraus Gesprächsstunden werden zu lassen, die vielleicht

beim einen oder anderen die Bereitschaft wecken, sich für zeitgenössische Kunst zu öffnen. Wir denken ferner an Atelierbesuche mit Gruppen von Mitarbeitern bei Künstlern, deren Werke wir nun täglich vor Augen haben als Quelle der Freude, der Ruhe oder als Ärgernis, als Anreiz zum Nachdenken, als eine Art Gesprächspartner. Auch da stehen wir wieder im Dialog. Wir wissen und wollen auch, dass das Fragen und Suchen immer weitergeht.



Bronzeplastik von Max Oertli, in der Eingangshalle des Regionalspitals Herisau.