

Zeitschrift: Das Schweizerische Rote Kreuz
Herausgeber: Schweizerisches Rotes Kreuz
Band: 85 (1976)
Heft: 5

Werbung

Nutzungsbedingungen

Die ETH-Bibliothek ist die Anbieterin der digitalisierten Zeitschriften auf E-Periodica. Sie besitzt keine Urheberrechte an den Zeitschriften und ist nicht verantwortlich für deren Inhalte. Die Rechte liegen in der Regel bei den Herausgebern beziehungsweise den externen Rechteinhabern. Das Veröffentlichen von Bildern in Print- und Online-Publikationen sowie auf Social Media-Kanälen oder Webseiten ist nur mit vorheriger Genehmigung der Rechteinhaber erlaubt. [Mehr erfahren](#)

Conditions d'utilisation

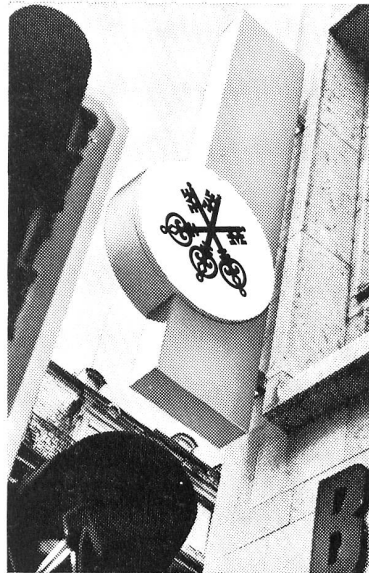
L'ETH Library est le fournisseur des revues numérisées. Elle ne détient aucun droit d'auteur sur les revues et n'est pas responsable de leur contenu. En règle générale, les droits sont détenus par les éditeurs ou les détenteurs de droits externes. La reproduction d'images dans des publications imprimées ou en ligne ainsi que sur des canaux de médias sociaux ou des sites web n'est autorisée qu'avec l'accord préalable des détenteurs des droits. [En savoir plus](#)

Terms of use

The ETH Library is the provider of the digitised journals. It does not own any copyrights to the journals and is not responsible for their content. The rights usually lie with the publishers or the external rights holders. Publishing images in print and online publications, as well as on social media channels or websites, is only permitted with the prior consent of the rights holders. [Find out more](#)

Download PDF: 11.01.2026

ETH-Bibliothek Zürich, E-Periodica, <https://www.e-periodica.ch>

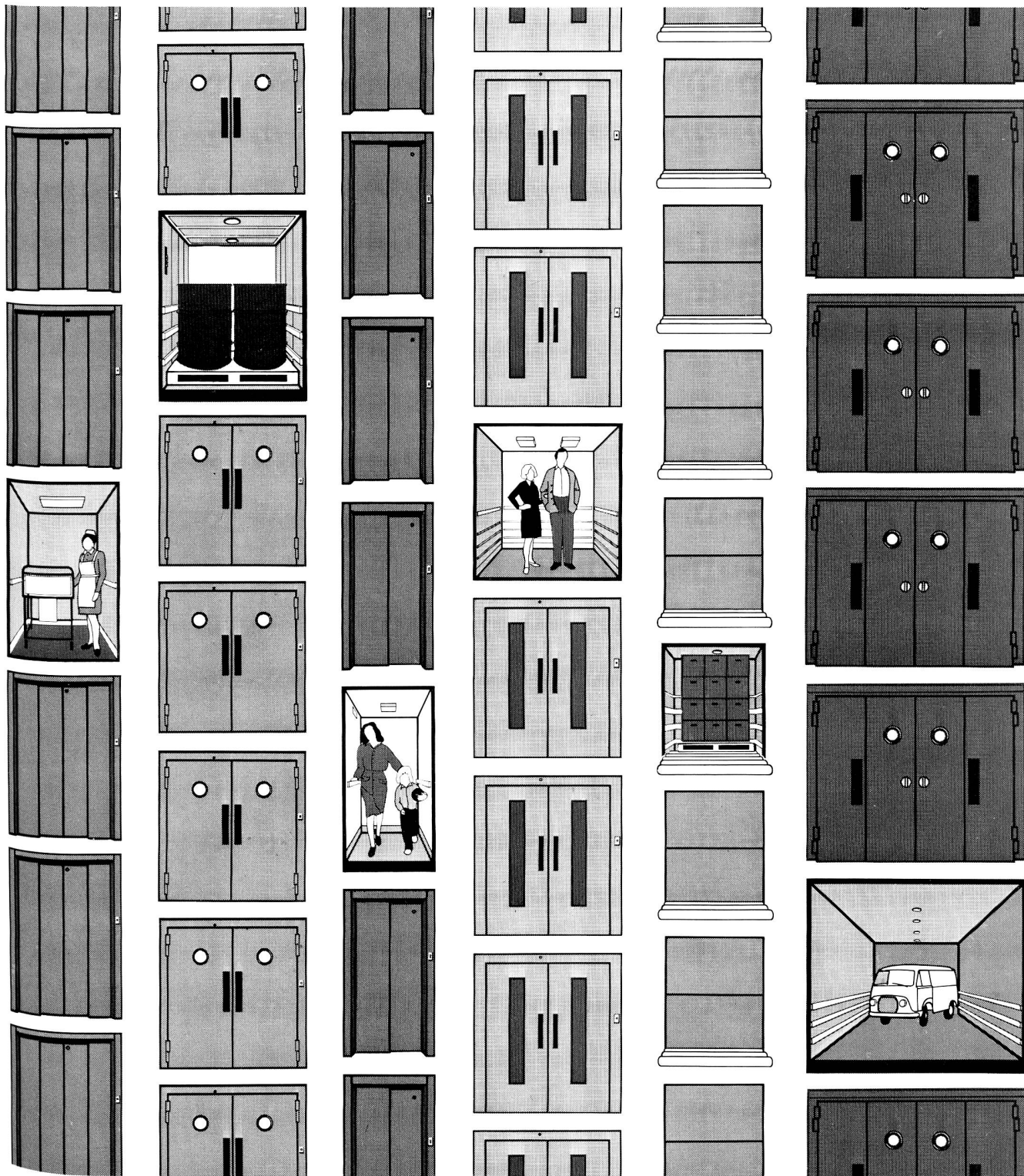


Wo wir sind, sehen Sie von weitem. Wie wir sind, sehen Sie nach und nach.

Wer wir sind, wissen Sie. Wo wir sind, sehen Sie schon von weitem. Denn ein Zeichen weist Ihnen den Weg. Und wie wir sind? — das sehen Sie erst, wenn Sie uns näher kennenlernen. Dann werden Sie bemerken, dass wir vielleicht ein wenig konservativ sind, aber dafür um so zuverlässiger; dass wir für Sie da sind, als ob Sie unser einziger Kunde wären, obwohl wir Tausende haben; dass wir uns freuen, wenn wir Ihnen da weiterhelfen können, wo Sie nicht mehr weiterwissen; dass wir immer Zeit für Sie erübrigen, auch wenn wir viel zu tun haben; dass wir immer freundlich sind, ob jemand 1000 Franken einzahlt oder 1000 Lire wechselt. Allein aus diesen wenigen Gründen schon wird es Sie nicht reuen, uns kennengelernt zu haben.



Schweizerischer
BANKVEREIN
Société de Banque Suisse



Sie finden bei uns ein umfassendes Angebot an Aufzügen. Mehr noch: Schlieren-Aufzüge lösen Ihre Transportprobleme. Vom einfachen Aufzug für das Wohnhaus bis zur anspruchsvollen Aufzugsgruppe im Geschäftshochhaus, mit volltransistorisierter Steuerung. Immer auf die jeweiligen individuellen Erfordernisse abgestimmt: Personenaufzüge, Warenaufzüge, Bettenaufzüge, Autoaufzüge, Aktenaufzüge, Speisenaufzüge. Ausserdem projiziert und baut Schlieren vollautomatische Kleinbehälter-Förderanlagen und Mittelbehälter-Förderanlagen für Spitäler,

Banken usw., sowie komplette Paletten-Förderanlagen für die Industrie. Und hinter jeder Schlieren-Aufzug- oder Förderanlage steht der leistungsfähige zuverlässige Schlieren-Kundendienst. Rufen Sie uns, wenn Sie ein Transportproblem haben. Unsere Fachleute wissen Rat.

Schweizerische
Wagens- und Aufzügefabrik AG
Schlieren-Zürich
Telefon 01 98 74 11 und 98 61 41

Schlieren

...wenn's auf-und vorwärts gehen soll.

Mancher verdankt unserem Dasein ein besseres Dasein

Und das ist der Zweck unseres Daseins. Das ist auch der Zweck der pharmazeutischen Produkte von Zyma: Vorbeugen, Lindern, Heilen. Die Reihe unserer Spezialitäten hilft Ihnen, das Kostbarste, was Sie haben, zu bewahren: Ihre Gesundheit. Auf dass daraus nicht das Kostspieligste werde.



 **Zyma**



Der Versicherungsexperte der Basler
ist im Bild. Er gibt Ihnen zuverlässig
Auskunft über genau geplanten und persönlich
abgestimmten Versicherungsschutz

**in allen
Versicherungsbranchen**

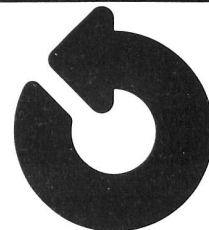
Rufen Sie ihn an. — Er weiss, was Sie wissen
müssen!

 **Basler**
Für alle Fälle

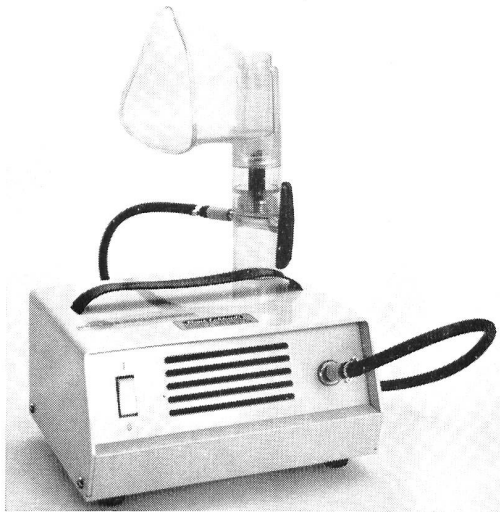
Glaswerke Bülach, St-Prex, Wauwil

vetropack

**1975 wurden bereits 30%
aller auf den Schweizermarkt
gebrachten Glasbehälter-
Importe eingerechnet-
durch die
Schweizerische Glasindustrie
wiederverwertet.**



Die problemlose Separatabfuhr von Altglas in den Haushaltungen umfasst heute schon rund 1070 Gemeinden mit mehr als 55% aller Einwohner. Durch diese Leistung unserer einheimischen Glasindustrie steht die Schweiz im europäischen Vergleich an einsamer Spitze.



Zur **Inhalationsbehandlung** von chronischer **Bronchitis** und **Asthma** zu Hause oder auf Reisen verwenden Sie mit Vorteil den handlichen

PARI-INHALIERBOY

SEV- und IKS-geprüft.

Verlangen Sie Unterlagen bei der Pari-Generalvertretung:

F. Labhardt, 4051 Basel, Steinenring 12
Telefon 061 38 98 70



Patenschaften des Schweizerischen Roten Kreuzes

Bitte den Abschnitt ausgefüllt
einsenden an:

Schweizerisches Rotes Kreuz
Zentralsekretariat, Sektor Sozialwesen
Taubenstrasse 8
3001 Bern

(Die Anmeldungen werden an die zuständigen Sektionen weitergeleitet)

Ich unterzeichne eine Patenschaft
(gewünschte Art bitte ankreuzen)
zu Fr. 60.—
(oder 6 × Fr. 10.—
monatlich)

- | | |
|------------------------------------------------------------------------------|-------------------------------------------------------------------------|
| <input type="checkbox"/> Familien und Einzelpersonen
in der Schweiz | <input type="checkbox"/> Tibetische Flüchtlinge |
| <input type="checkbox"/> SOS Einzelhilfe | <input type="checkbox"/> Opfer des Krieges in Indochina |
| <input type="checkbox"/> Invalidencars
(Beiträge an Ausflüge Behinderter) | <input type="checkbox"/> Betagte und Kinder in Griechenland |
| <input type="checkbox"/> Ausländische Kinder, die in der
Schweiz kuren | <input type="checkbox"/> Sonderhilfe für Kinder in
Notstandsgebieten |

Vollständige Adresse:

Senden Sie mir noch weitere Anmeldeformulare: ja/nein

Datum:

Unterschrift:

**Graphisches
Atelier**



Schreibsatz
Entwurf
und Druck
im Klein-
offset

Liefert Ihnen:

Graphisches Atelier Mäder
Worbstrasse 190 3073 Gümligen



Bern

ZÜRICH VERSICHERUNGEN
Subdirektion Bern, Eigerstrasse 2, 3007 Bern, Tel. 031 46 21 11

leichtgewicht

**Falt-
Fahr-
stuhl**

13,6kg



Der solide
englische Ultra-Leichtgewicht-Faltfahrstuhl für
Heim und Strasse, wird von Invaliden für Invalide
gebaut. Gewicht nur 13,6 kg!
Verschiedene Modelle.



Generalvertretung für die Schweiz:
Theo Frey AG
Arzt-, Spital- und Laborbedarf
Bümplizstrasse 91, 3018 Bern
Telefon 031 55 88 33

Biedermann + Alioth AG

Inhaber: Hans Alioth Michael Aerni

Elektrische
Unternehmungen

Tableau-Bau
Projektierungen

3012 Bern
Falkenplatz 9
Telefon 031 23 22 44

Jurassische Bettfedernfabrik

Qualitäts-Bettzeug
für Spitäler und Anstalten



Gegründet 1834

Charles Schoppig

2800 Delsberg, Bernerstrasse 4
Telefon 066 2 14 49

Bezugsquellen-Nachweis

MATTransport

MATTransportiert

MATTransportiert Ihre Fracht

MAT Transport AG

CH-4002 Basel
Tf 061 22 45 00
Tx 62 216 / 63 303
Telecopier

CH-8036 Zürich
Tf 01 39 70 70
Tx 52 458

CH-6593 Cadenazzo
Tf 092 62 17 25
Tx 79 328

CH-1373 Chavornay
Tf 024 51 11 58
Tx 25 262

SUHR ist eine Reise wert!

Täglich Abendverkauf Samstag 8—17 Uhr



Aarau 2000 P

Gratisbenzin oder Bahnvergütung
schon bei Kauf ab Fr. 500.—
Gratisabholdienst ab Bhf. Aarau:
Telefon 064 - 33 11 33
● Kinderparadies

Möbel- Pfister

... keiner bietet mehr!

Europas grösstes
Wohn-Shopping-Center
erfüllt Ihre Wünsche
weit vorteilhafter —
alle finden, was sie suchen!