

**Zeitschrift:** Das Schweizerische Rote Kreuz  
**Herausgeber:** Schweizerisches Rotes Kreuz  
**Band:** 84 (1975)  
**Heft:** 3

## Werbung

### Nutzungsbedingungen

Die ETH-Bibliothek ist die Anbieterin der digitalisierten Zeitschriften auf E-Periodica. Sie besitzt keine Urheberrechte an den Zeitschriften und ist nicht verantwortlich für deren Inhalte. Die Rechte liegen in der Regel bei den Herausgebern beziehungsweise den externen Rechteinhabern. Das Veröffentlichen von Bildern in Print- und Online-Publikationen sowie auf Social Media-Kanälen oder Webseiten ist nur mit vorheriger Genehmigung der Rechteinhaber erlaubt. [Mehr erfahren](#)

### Conditions d'utilisation

L'ETH Library est le fournisseur des revues numérisées. Elle ne détient aucun droit d'auteur sur les revues et n'est pas responsable de leur contenu. En règle générale, les droits sont détenus par les éditeurs ou les détenteurs de droits externes. La reproduction d'images dans des publications imprimées ou en ligne ainsi que sur des canaux de médias sociaux ou des sites web n'est autorisée qu'avec l'accord préalable des détenteurs des droits. [En savoir plus](#)

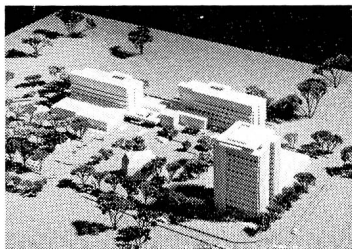
### Terms of use

The ETH Library is the provider of the digitised journals. It does not own any copyrights to the journals and is not responsible for their content. The rights usually lie with the publishers or the external rights holders. Publishing images in print and online publications, as well as on social media channels or websites, is only permitted with the prior consent of the rights holders. [Find out more](#)

**Download PDF:** 27.04.2026

**ETH-Bibliothek Zürich, E-Periodica, <https://www.e-periodica.ch>**

## Spital und Pflegezentrum Baar (Zug)



Die erste Baustufe unserer modernen Spitalanlage ist seit Juni 1974 im Betrieb.

Zur Ergänzung unseres Teams suchen wir noch folgende Mitarbeiterinnen:

**dipl. Krankenschwester**  
als Assistentin unserer Oberschwester

**dipl. Krankenschwestern**  
für Chirurgie und Medizin

**dipl. Krankenschwestern**  
mit Spezialausbildung in Intensivpflege

Wir bieten fortschrittliche Arbeitsbedingungen und Sozialleistungen. Wenn Sie sich verändern möchten und Freude haben, in unserem neuen Spital eine interessante und dankbare Aufgabe zu übernehmen, richten Sie Ihre Bewerbung unter Beilage entsprechender Unterlagen (Ausbildungsausweise, Zeugnisabschriften und Foto) an:

**Spital und Pflegezentrum Baar**  
Verwaltung, 6340 Baar ZG  
Telefon 042 33 12 21

**Bezirksspital Fraubrunnen, 3303 Jegenstorf**

Wir suchen per sofort oder nach Übereinkunft

## dipl. Krankenschwester dipl. Krankenpflegerin Spitalgehilfin

Haben Sie Freude, in einem kleinen und jungen Team zu arbeiten? Unser neues Spital befindet sich zwar noch im Bau aber wir arbeiten schon heute darauf hin.

Von unserer neuen Mitarbeiterin verlangen wir, dass sie Ideen mitbringt, auch in einem alten Spital nach Schule arbeiten kann und vorallem selbständig ist.

Wenn Sie sich durch unser Inserat angesprochen fühlen, rufen Sie uns an, Schwester Käthi gibt Ihnen gerne Auskunft, Sie können natürlich auch gleich vorbeikommen.

Bezirksspital Fraubrunnen, 3303 Jegenstorf  
Telefon 031 96 01 17.

## Städtisches Krankenhaus Rorschach am Bodensee

Für unsere Operationsabteilung mit regem Betrieb in unserem ca. 150 Betten zählenden Spital suchen wir eine(n)

## Instrumentierschwester/-pfleger

Wir erwarten von Ihnen:

- Teamgeist
- abgeschlossene Instrumentierausbildung (Bewerber ohne entsprechende Ausbildung, jedoch praktischer Erfahrung können den Theoriekurs in St. Gallen besuchen.)
- Einsatzfreudigkeit

Wir bieten Ihnen:

- angenehmes Arbeitsklima
- geregelte Arbeits- und Freizeit
- Ihrer Aufgabe entsprechende Besoldung, 13. Monatsgehalt
- Hilfe bei der Wohnungssuche
- Geeignete Bewerber haben die Aufstiegsmöglichkeit zur leitenden Operationsschwester

Wir freuen uns, wenn Sie Ihre Bewerbung mit den üblichen Unterlagen oder Ihre unverbindliche Anfrage an unsern Leiter des Pflegedienstes, Herrn W. Engler, Telefon 071 41 42 11, richten.

## Klinik Linde, Biel

sucht für seine verschiedenen Abteilungen

## dipl. Krankenschwestern

Wer Verantwortung und regen Betrieb liebt, meldet sich bitte bei der Oberschwester, Klinik Linde, Blumenrain 105, Tel. 032 25 31 11.

## Bezirksspital Dorneck, Dornach (Gute Tram- und Bahnverbindung nach Basel)

sucht zur Ergänzung des Operationsteams per 1. Mai 1975 oder nach Übereinkunft eine

## Operationsschwester

für Allgemein Chirurgie und Gynäkologie.

Per 1. Mai 1975 suchen wir je eine

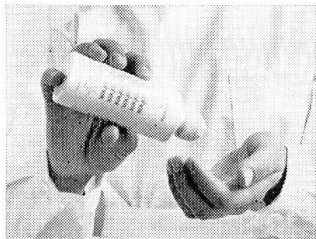
## Krankenschwester

für unsere Wochenbett- und Gynäkologiestation. Wir offerieren Ihnen ein gutes Gehalt, 5-Tage-Woche, ab 40. Altersjahr 5 Wochen Ferien sowie auf Wunsch preisgünstige Unterkunft. Anmeldungen sind erbeten an die Verwaltung des Bezirksspitals Dorneck, 4143 Dornach, Telefon 061 72 32 32 intern 115 oder 116.

Chirurgen desinfizieren ihre Hände mit

## Chlorohex

... damit ihre Hände möglichst frei von Bakterien sind  
... damit ihre Haut aber trotzdem geschmeidig und  
gesund bleibt, trotz des häufigen Händewaschens.



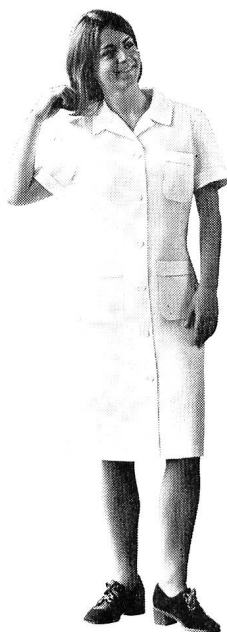
### Und Sie als verantwortungsvolle Krankenschwester?

CHLOROHEX enthält Chlorhexidin, ein gegen Bakterien äusserst wirksames Antiseptikum. Sie schützen damit Ihre Hände und sich und Ihre Umgebung vor Infektionen.

CHLOROHEX enthält aber gleichzeitig ein kosmetisch hochwertiges Hautpflegemittel, das Ihnen die übliche Handcreme ersetzt. Sie können deshalb CHLOROHEX als normale Handcreme regelmässig verwenden. Machen Sie einen Versuch. Sie finden CHLOROHEX in Ihrer Apotheke.

Geistlich-Pharma, 6110 Wolhusen

## Unser Fabrikationsprogramm 1975



Ärztmäntel  
Pflegerblusen  
10 verschiedene Modelle  
in Berufsschürzen  
Kragen, Hauben, Manchetten  
Schwesterntrachten  
(Masskonfektion)

Verlangen Sie unseren  
Katalog oder rufen Sie uns an,  
wir beraten Sie gerne.

### E. Bürli, 3415 Hasle-Rüegsau

Spezialhaus für Ärzte- u. Krankenschwesternbekleidung  
Telefon 034 61 29 39

## Für Foto-Kino-Projektion

Das Spezialgeschäft  
bekannt für:

Individuelle Beratung  
durch Fachleute.  
Grosse Auswahl aller Weltmarken.  
Schnell Fotokopien.  
Alle Fotoarbeiten.  
8-mm- und Super 8-Mietfilme.



Spezialgeschäft für Foto + Kino  
Kasinoplatz 8, Bern, Tel. 031 2221 13  
Prompter Postversand.

## Jurassische Bettfedernfabrik

Qualitäts-Bettzeug  
für Spitäler und Anstalten



Gegründet 1834

### Charles Schoppig

2800 Delsberg, Bernerstrasse 4  
Telefon 066 2 14 49

Bezugsquellen-Nachweis

# PHOTO- GRAVURE BIENNA

CLICHES  
PHOTOLITHOS

2500 BIEL-BIENNE TEL. 032 42 41 41

## Fischer & Co. Textilsackfabrik 8590 Romanshorn

gegründet  
1842

Telefon 071 63 16 12

Neue Säcke aus Geweben aller Art  
Kaschierte- und beschichtete Säcke  
Gewebegrosshandel in Jute-, Baum-  
woll- und Leinengeweben  
Filtertextilien  
Fischbein-Sackzunähmaschine  
und Nähzirne

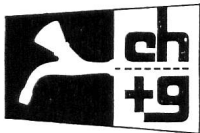
Kindergärten  
Schulpavillons  
Büropavillons  
Verkaufsläden  
Kantinen  
Lagerhäuser  
Industriebauten

Vertrauen Sie  
unserer jahrzehnte-  
langen Erfahrung  
im Elementbau.  
Verlangen Sie unsere  
Dokumentation.

# Hector Egger AG Langenthal baut vorfabriziert



Hector Egger AG, Holzbau + Generalbau, 4900 Langenthal, Tel. 063 / 2 33 55  
Zweigbetrieb: Hector Egger AG, Oberriet SG, Tel. 071 / 78 16 32



## Chapuis + Gschwend, 3012 Bern

Inhaber O. Chapuis

Mittelstrasse 13, Telefon 031 23 95 55

Sanitäre Installationen – Spenglerei – Reparaturen – Eigenes technisches Büro



Tafelgetränk mit Grapefruitsaft kohlenensäurehaltig, gezuckert Mineralquelle Eptingen A.-G.

Für

## Einzahlungsscheine

mit Firmadruck, zu vorteilhaften  
Preisen empfiehlt sich



Einzahlungsschein-Druck

**Spühler & Cie. AG**  
8630 Rütli ZH

Telefon 055 31 21 57

## Für Deckbetten, Kissen Matratzenschoner



- Qualitäten

Bezugsquellennachweis:

**Bettfedernfabrik «Waldhof»**  
Carl Kyburz AG 3122 Kehrsatz  
Telefon 031 54 31 24



Im Wirbel  
des Lebens  
ein  
sicherer Halt:

**Winterthur**  
**UNFALL**

Regionaldirektion Bern, Laupenstr. 19, Tel. 25 45 11



**Bendicht Kästli**  
**+ Söhne AG, Bern**  
**Strassen- und**  
**Tiefbau**



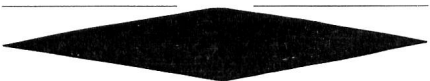
Wir liefern:

**FLASCENTRÄGER** aus Polyäthylen gespritzt  
**KOMBI-STERILBEUTEL** Carti-Bag, verschweisbar  
**EINWEG-** Nierenschalen aus Holzfaserschlag  
**EINWEG** - Geschirr aus Holzfaserschlag  
**DOSEN** für Stuhlmusterproben aus Kunststoff

**CARTOFONT AG 5001 AARAU** Telefon 064 22 09 15

gegründet 1925

**F R A M**



**LEUCHTEN**

**O. Frauchiger**

Fabrikation sämtlicher moderner Fluoreszenz-  
beleuchtungskörper, speziell für Spitäler,  
Schulbauten, Verwaltungsgebäude, Werkhallen  
sowie Spezialanfertigungen

Beleuchtungskörper, 3110 Münsingen  
Telefon 031 92 33 92  
Lieferant für Kantonsspital Fribourg, Inselspital Bern usw.

VERREX-Jogum  
glasklare Kunststoffschläuche für  
Herz-Lungenmaschinen (USA-Prov.)  
Latexschläuche  
Silikonschläuche  
Spezialerzeugnisse, Sonderanfertigungen  
(eigene Fabrikation)  
aus allen Werkstoffen  
Hansen-Schnellkupplungen  
beidseitig oder einseitig schliessend,  
auch mit freiem Durchgang,  
unverwechselbare Typen  
GSM-Präzisions-O-Ringe und  
Lippendichtungen  
Hydraulikschlauchleitungen



**Johannsen + Co**

8021 Zürich Rennweg 39 Tel. 051 / 23 56 07

**EINES IST  
GEWYSS:  
ZUM WASCHEN  
BRAUCHT ES  
WYSS.**

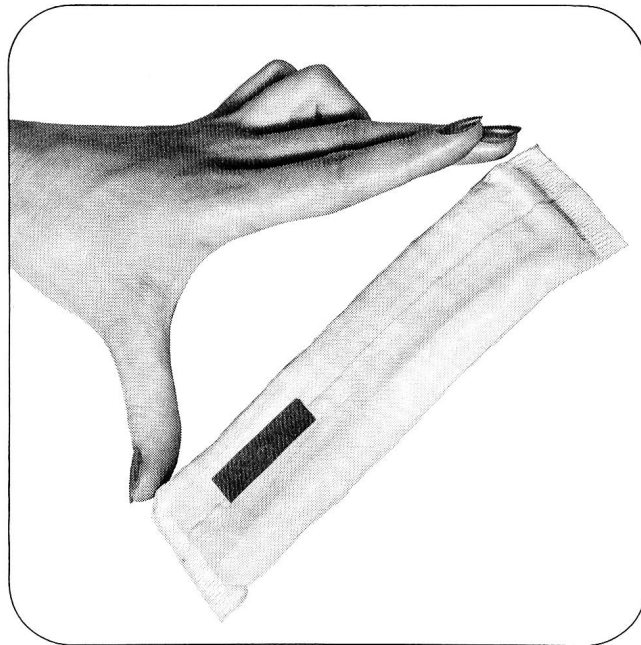


Gebrüder Wyss 6233 Büron  
Telefon 045/74 14 84

# LINES

**neu** **mini** gürtelfrei

Die Binde, die eigentlich schon  
fast keine Binde mehr ist:  
kaum spürbar und nicht auftragend.



LINES mini – nicht grösser als nötig

LINES mini eignet sich besonders

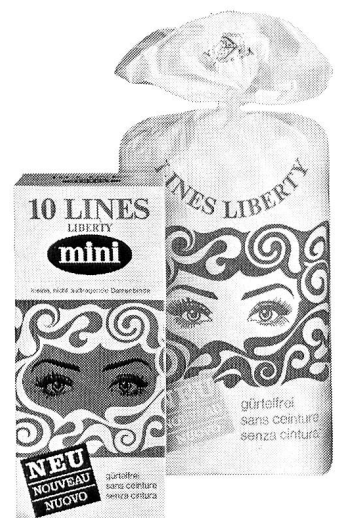
- \* bei sehr schwacher oder gegen Ende der Periode
- \* als Schutz bei allen anderen Formen von Sekretion
- \* bei Gebrauch von Tampons als zusätzlicher Schutz
- \* für alle, die Tampons nicht vertragen und sich trotzdem sicher fühlen möchten.

LINES mini – selbsthaftend, klein, anschmiegsam  
und bewegungsfreundlich.

**neu** LINES mini für die  
kleine Monatshygiene  
10 Stück Fr. 1.65

LINES Liberty  
für die intensiven Tage  
10 Stück Fr. 2.25

Qualitätsprodukt



# Neu: **4M** = Möbel Märki's Mitnahme-Markt

Jetzt neu eröffnet! Einzigartig in der ganzen Schweiz!



Alle Teile  
einzeln  
erhältlich

Alleinverkauf: Möbel-Märki

## Element-Studio-Schlafzimmer «Europa» Mod. 12 141

Kleider-Wäscheschrank 3türig,  
150 cm breit statt 800.— nur 598.—  
Kleider-Wäscheschrank 4türig,  
200 cm breit statt 950.— nur 698.—  
Kleider-Wäscheschrank 5türig,  
250 cm breit statt 1100.— nur 798.—

Bett 190 cm breit statt 650.— nur 398.—  
Bett 150 cm breit statt 650.— nur 398.—  
Beistelltisch mit Schublade statt 200.— nur 148.—  
Kommode mit 2 Schubladen statt 300.— nur 228.—  
Kommode mit 4 Schubladen statt 350.— nur 258.—  
Spiegel mit Holzrahmen statt 120.— nur 98.—

## Komplett-Angebot

wie Bild, gratis geliefert, statt 2420.—,  
jetzt nur 1550.—,  
bei Selbstbedie-  
nung sogar nur

# 1395.—

wichtige  
Mitteilung:

## Möbel Märki's neuer und einzigartiger Mitnahme-Markt bietet Ihnen noch nie dagewesene Vorteile:

- trotz **4M** Preisen Gross-Auswahl in 5 Filialen, Mitnahme ab Zentral-lager, Verladehilfe zur Verfügung
- trotz **4M** Preisen nur auf Wunsch seriöse Gratis-Beratung durch unsere Wohnberater
- trotz **4M** Preisen Reise-Entschädi-gung/Gratis-Benzin schon beim Kauf ab Fr. 390.—
- trotz **4M** Preisen Gross-Auswahl in Vorhängen, Orient-Teppichen, Auslege- und Spannteppichen, Lampen, Bilder sowie Einzel-Möbel aller Art
- trotz **4M** Preisen nicht nur billigste Ramschware
- trotz **4M** Preisen 10 Jahre vertrag-liche Qualitäts-Garantie
- trotz **4M** Preisen seriöse, günstige Teilzahlung gemäss ges. Bestim-mungen möglich
- trotz **4M** Preisen längerfristige La-gerung möglich
- trotz **4M** Preisen auf Wunsch Hauslieferung und Montage durch geschultes Fachpersonal ganze Schweiz möglich

Jetzt Nr.1 - stets führend in Preis, Qualität + Service!

# Möbel Märki

Samstag 8-17 Uhr Jeden Tag  
**Abendverkauf!**

5502 **Hunzenschwil /Aarg.**  
direkt bei der Autobahnausfahrt nur 4 km von Suhr  
Tel. 064 - 47 22 88. • über 100 ☐ direkt vor dem Hause

6423 **Seewen /Schwyz**  
direkt an der Gotthardstrasse bei der Garage Studer  
Tel. 043 - 21 40 61. • über 50 ☐ direkt vor dem Hause

8807 **Freienbach-Pfäffikon**  
direkt am Zürichsee nur 5 km von Rapperswil  
Tel. 055 - 48 22 22. • über 50 ☐ direkt vor dem Hause

6037 **Root-Luzern**  
an Hauptstrasse Zug-Luzern nur 5 km vom Stadtzentrum  
Tel. 041 - 91 31 91. • 50 ☐ direkt vor dem Hause!

8958 **Spreitenbach/**  
im grössten Wohn-Shopping-Center  
Europas! 3000 ☐ Tel. 056 - 71 56 01 **TIVOLI**

Jetzt gibt's nur eins:  
**zugreifen!**  
...denn noch  
können wir diese  
Tiefstpreise halten!

Warum  
anderswo überzahlen?