

**Zeitschrift:** Das Schweizerische Rote Kreuz  
**Herausgeber:** Schweizerisches Rotes Kreuz  
**Band:** 83 (1974)  
**Heft:** 7

## Werbung

### Nutzungsbedingungen

Die ETH-Bibliothek ist die Anbieterin der digitalisierten Zeitschriften auf E-Periodica. Sie besitzt keine Urheberrechte an den Zeitschriften und ist nicht verantwortlich für deren Inhalte. Die Rechte liegen in der Regel bei den Herausgebern beziehungsweise den externen Rechteinhabern. Das Veröffentlichen von Bildern in Print- und Online-Publikationen sowie auf Social Media-Kanälen oder Webseiten ist nur mit vorheriger Genehmigung der Rechteinhaber erlaubt. [Mehr erfahren](#)

### Conditions d'utilisation

L'ETH Library est le fournisseur des revues numérisées. Elle ne détient aucun droit d'auteur sur les revues et n'est pas responsable de leur contenu. En règle générale, les droits sont détenus par les éditeurs ou les détenteurs de droits externes. La reproduction d'images dans des publications imprimées ou en ligne ainsi que sur des canaux de médias sociaux ou des sites web n'est autorisée qu'avec l'accord préalable des détenteurs des droits. [En savoir plus](#)

### Terms of use

The ETH Library is the provider of the digitised journals. It does not own any copyrights to the journals and is not responsible for their content. The rights usually lie with the publishers or the external rights holders. Publishing images in print and online publications, as well as on social media channels or websites, is only permitted with the prior consent of the rights holders. [Find out more](#)

**Download PDF:** 11.08.2025

**ETH-Bibliothek Zürich, E-Periodica, <https://www.e-periodica.ch>**



## Krankenhaus Adlergarten

Zur Ergänzung unserer Pflegegruppen suchen wir

### 1 Krankenschwester

als Leiterin einer Abteilung

### 1 Krankenpflegerin FA SRK

Wir bieten fortschrittliche Anstellungsbedingungen und angenehme Wohnmöglichkeiten.

Anfragen richten Sie bitte an die Leitung des Krankenhauses «Adlergarten», 8402 Winterthur, Telefon 052 23 87 23.

## Bezirksspital Langnau/Emmental

Wir sind ein 150-Betten-Spital

- mit regem chirurgischem, geburtshilflichem und medizinischem Betrieb
- mit zeitgemässen Anstellungsbedingungen
- in einem sehr schönen Erholungs-, Ski- und Wandergebiet auf 700 m ü. M. gelegen. (Hallenbad, Freischwimmbad, Tennisplätze usw.)
- mit guten Zug- und Strassenverbindungen nach Bern. Sie sind

## dipl. Krankenschwester oder Krankenpflegerin FA SRK

- mit Freude an selbständigem und vielseitigem Tätigkeitsfeld.

Wir möchten gerne mit Ihnen in Verbindung treten und freuen uns auf Ihren Telefonanruf oder auf Ihre Kurzofferte.

Verwaltung, Bezirksspital 3550 Langnau/Emmental, Telefon 035 218 21.



## Spital Neumünster, 8125 Zollikerberg/Zürich

Für unsere vielseitige und interessante Operationsabteilung suchen wir eine

### Krankenpflegerin FA SRK

Eintritt sofort oder anfangs September.

Wir bieten guten Lohn mit neuzeitlichen Sozialleistungen, 5-Tage-Woche, Personalkantine und auf Wunsch interne Wohnmöglichkeit. Für Angestellte mit Kindern steht ein Tagesheim zur Verfügung.

Interessieren Sie sich für diese Stelle? Dann rufen Sie uns doch an. Die Oberschwester des Spitals Neumünster, 8125 Zollikerberg freut sich auf einen unverbindlichen Kontakt. Telefon 01 63 77 00.

## Das Bezirksspital Affoltern a. A.

(20 km von Zürich) sucht zu möglichst baldigem Eintritt

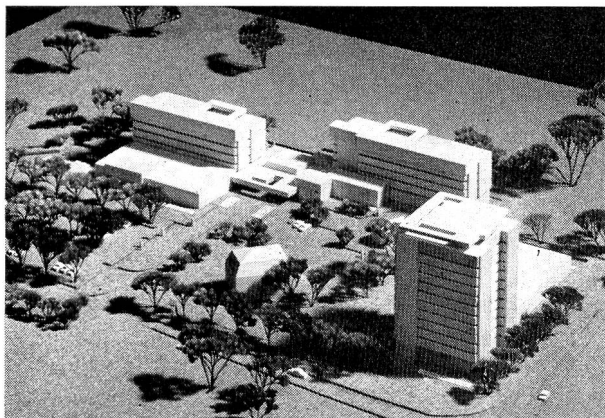
## Operationsschwester od. -pfleger Narkoseschwester oder -pfleger

Wir sind ein 170-Betten-Spital, unterteilt in Chirurgie und Medizin. Im Operationssaal arbeiten normalerweise 3-4 Operationsschwester bzw. -pfleger und 3 Narkosepfleger bzw. -schwestern. Arbeit im 3-er-Turnus.

Wir legen grossen Wert auf guten Teamgeist. Zeitgemässe Anstellungsbedingungen.

Bewerbungen mit den üblichen Unterlagen erbeten an Herrn Dr. med. H. Meili, chirurgischer Chefarzt, 8910 Affoltern a. A.

## Spital und Pflegezentrum Baar



Die erste Bauetappe unserer neuen, modernen Spitalanlage (Endausbau 220 Betten, mit Schule für praktische Krankenpflege) ist seit anfangs Juni 1974 im Betrieb.

Zur Ergänzung unseres Personalbestandes suchen wir noch folgende Mitarbeiter und Mitarbeiterinnen:

**dipl. Krankenschwestern**  
**dipl. Krankenpfleger**  
**dipl. Krankenschwestern KWS**  
**Anästhesie-Schwester m. Diplom**  
**Anästhesie-Pfleger mit Diplom**  
**dipl. Krankenpflegerinnen FA SRK**  
**Spitalgehilfinnen**  
**Schwesternhilfen**

Wir bieten vorbildliche Arbeitsbedingungen und Sozialleistungen. Unser Spital befindet sich in schönster Lage der Zentralschweiz. Bevorzugte Gegend für Sommer- und Wintersport. 20 Bahnminuten von Luzern und Zürich entfernt.

Wenn Sie sich verändern möchten und Freude haben, in unserem neuen Spital eine interessante und dankbare Aufgabe zu übernehmen, richten Sie Ihre Bewerbung unter Beilage entsprechender Unterlagen (Ausbildungsausweise, Zeugnisabschriften und Foto) an Spital- und Pflegezentrum Baar, Verwaltung, CH - 6340 Baar/ZG, Telefon 042 33 12 21.

## Jurassische Bettfedernfabrik

Qualitäts-Bettzeug  
für Spitäler und Anstalten

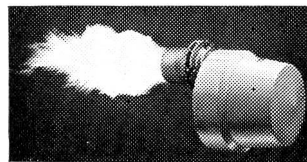


Gegründet 1834

**Charles Schoppig**

2800 Delsberg, Bernerstrasse 4  
Telefon 066 2 14 49

Bezugsquellen-Nachweis



Öl- und Gasbrenner

## SIXMADUN

- Der Schweizer Ölbrenner mit sprichwörtlicher Zuverlässigkeit
- Mehr als 40jährige Erfahrung in der Fabrikation von Ölbrennern
- Ihr Brenner bleibt in Top-Form dank preisgünstigem Service-Abonnement
- Über 60 Servicestellen in der ganzen Schweiz stehen Tag und Nacht zu Ihrer Verfügung

Unser Fabrikationsprogramm:  
Öl- und Gasbrenner, Weichwas-  
serautomaten, Bassin-Filter-  
anlagen, Blochapparate und  
Staubsauger für Haushalt und  
Gewerbe, Elektromotoren

**SIXMADUN** 4450 Sissach  
Rudolf Schimdt AG.

**Graphisches  
Atelier**



**MÄDER**

Schreibsatz  
Entwurf  
und Druck  
im Klein-  
offset

Liefert Ihnen:

**Graphisches Atelier Mäder**  
Worbstrasse 190 3073 Gümligen

# Zephyr

## Für Männer, die es in sich haben.

Rasierschaum  
aus der  
Spray-Dose



**STEINFELS**

# Zephyr

## Für Männer, die es in sich haben.

Rasiercrème und  
Rasierseife

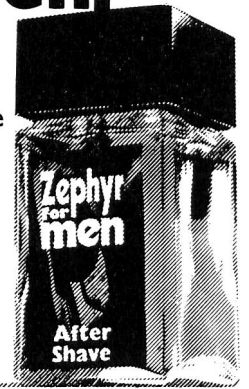


**STEINFELS**

# Zephyr

## Für Männer, die es in sich haben.

After Shave



**STEINFELS**

## S2

### BIOLOGISCHES KUR-SHAMPOO

nach  
**Dr. FRITJOFF HIRSCH**



Gegen Haarausfall, Schuppen,  
fettes Haar oder empfindliche  
Kopfhaut ist jede Behandlung  
zwecklos, wenn zur Haarwäsche  
nicht ein sehr mildes Shampoo  
verwendet wird, welches, wie  
das in Coiffeur-Salons erhält-  
liche S2 KUR-SHAMPOO, Haar  
und Kopfhaut nicht auslaugt.  
130 ccm-Flaschen Fr. 4.95  
250 ccm-Flaschen Fr. 8.90

#### Gutschein

Senden Sie mir per Nachnahme ¼ Liter Biologisches  
S2 Kur-Shampoo à Fr. 8.90 + Fr. 1.50 Versand-  
spesen; gegen diesen Gutschein erhalte ich gleich-  
zeitig gratis eine 130 ccm-Fl. IRSOL-Haartonikum  
im Werte von Fr. 7.65. (Mein Haar ist fettig/trocken)

Name: \_\_\_\_\_

Strasse: \_\_\_\_\_

Ort: \_\_\_\_\_

(Bitte in Blockschrift schreiben)

**REBAG Dr. Hirsch-Chemie, 8967 Widen AG**



*Fretz druckt aus Tradition zeitgemäss*



*Buchdruck  
Offset  
8008 Zürich  
Mühlebachstrasse 54  
Tel. 051 3414 44*



Bern

**ZÜRICH VERSICHERUNGEN**  
Subdirektion Bern, Eigerstrasse 2, 3007 Bern, Tel. 031 46 21 11



Sämtliche Drucksachen in  
**Buch- und  
Offsetdruck**

liefert prompt und einwandfrei

**Fr. Rickli Söhne AG Bern**

Moserstrasse 52  
Telefon 031 41 95 23

**Für Deckbetten, Kissen  
Matratzenschoner**



**- Qualitäten**

Bezugsquellennachweis:


**Bettfedernfabrik «Waldhof»  
Carl Kyburz AG 3122 Kehrsatz**  
Telefon 031 54 31 24

**alles  
aus Gummi  
und  
Kunststoff**

Schläuche - Profile - Handschuhe - Stiefel -  
Keilriemen - Kunststoff-Halbzeug -  
Hydraulikschläuche - Dielektrische Materialien -  
Dichtungen aller Art aus eigener Fabrikation

Gummi Maag AG  
Überlandstrasse 241, 8051 Zürich  
Telefon 051 - 40 11 00

*Gummi Maag*

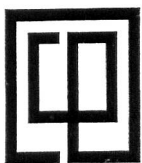
**F R A M**  
  
**LEUCHTEN**

**O. Frauchiger**

Fabrikation sämtlicher moderner Fluoreszenz-  
beleuchtungskörper, speziell für Spitäler,  
Schulbauten, Verwaltungsgebäude, Werkhallen  
sowie Spezialanfertigungen

Beleuchtungskörper, 3110 Münsingen  
Telefon 031 92 12 39

Lieferant für Kantonsspital Fribourg, Inselspital Bern usw.



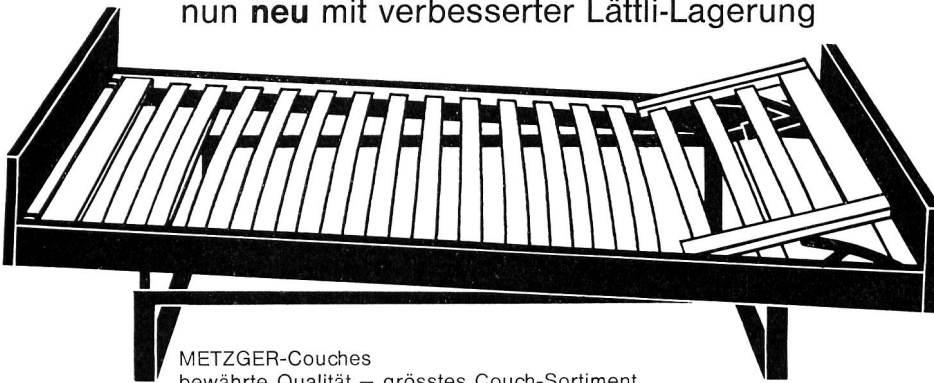
gegründet 1925

Wir liefern:

**FLASCHENTRÄGER** aus Polyäthylen gespritzt  
**KOMBI-STERILBEUTEL** Carti-Bag, verschweisbar  
**EINWEG**- Nierenschalen aus Holzfaserschlag  
**EINWEG** - Geschirr aus Holzfaserschlag  
**DOSEN** für Stuhlmusterproben aus Kunststoff

**CARTOFont AG 5001 AARAU** Telefon 064 22 09 15

**VARIA- und VARIA-SANA-Couches**  
nun neu mit verbesserter Lättli-Lagerung

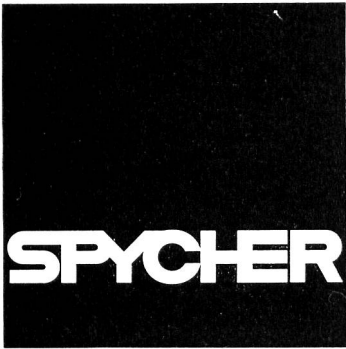


METZGER-Couches  
bewährte Qualität – grösstes Couch-Sortiment  
Unsere Lättli-Lagerungs-Systeme gewähren Flexibilität  
neben solider, durchdachter Konstruktion.

Liegemöbelfabrik

**METZGER**  
**METZGER**  
**METZGER**  
**METZGER**  
**METZGER**  
**METZGER**

8735 St. Gallenkappel  
Tel. 055/86 23 33



Spycher AG  
Bauunternehmung  
Bern



Bendicht Kästli  
+ Söhne AG, Bern  
Strassen- und  
Tiefbau

**Hector Egger AG baut vorfabriziert**

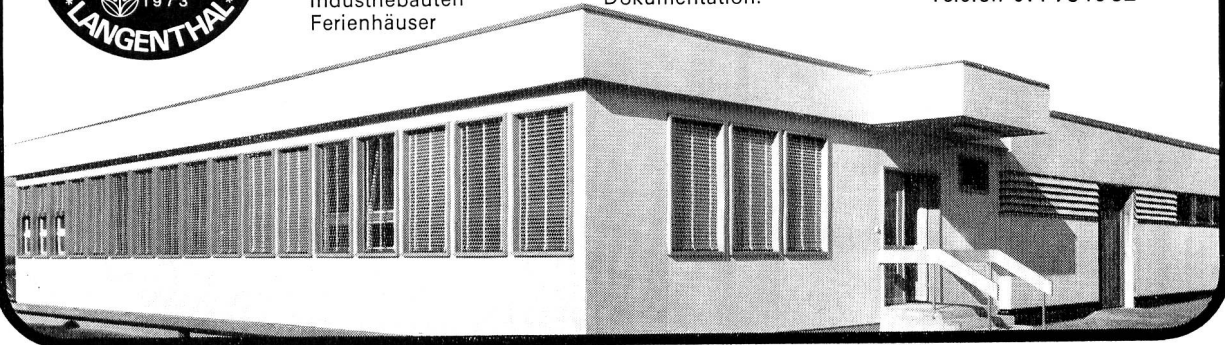


Büropavillons  
Schulpavillons  
Kindergärten  
Verkaufsläden  
Kantinen  
Gastarbeiterwohnungen  
Lagerhäuser  
Industriebauten  
Ferienhäuser

Vertrauen Sie unserer  
jahrzehntelangen Erfahrung  
im Elementbau. Unser  
Bauprogramm ist eines der  
reichhaltigsten der Schweiz  
für vorfabrizierte Bauten.  
Verlangen Sie unsere  
Dokumentation.

Hector Egger AG  
Generalbau, Langenthal  
Telefon 063 2 33 55

Zweigbetrieb:  
Hector Egger AG,  
Oberriet SG  
Telefon 071 7816 32



## Eine Neuerscheinung für Sie!

Reinhold Wepf

### Das Abenteuer Helfen

328 Seiten, reich mit Fotos illustriert, Fr. 28.–

Auf unsentimentale, persönlichkeitsbezogene Art und Weise schildert Reinhold Wepf seine segensreiche Tätigkeit als Chirurg und helfender Mensch an den Kriegsfrenken der Erde. Ein Tatsachenbericht, der informiert und auf die Not und das Leid unserer Mitmenschen aufmerksam macht.

Gebunden mit Schutzumschlag

Benteli Verlag 3018 Bern

## Fischer & Co. Textilsackfabrik 8590 Romanshorn

gegründet  
1842

Telefon 071 63 16 12

Neue Säcke aus Geweben aller Art  
Kaschierte- und beschichtete Säcke  
Gewebegrosshandel in Jute-, Baumwoll- und Leinengeweben  
Filtertextilien  
An- und Verkauf gebrauchter Säcke  
Fischbein-Sackzunähmaschine und Nähzwirne



Ein treuer Freund –  
das starke, neue  
Schweizer-  
Offiziersmesser

besser · flacher · rassiger



Wenger SA  
Messer- und Besteckfabrik  
Delémont

# PHOTO— GRAVURE BIENNA

CLICHES  
PHOTOLITHOS  
2500 BIEL-BIENNE TEL.032 42 41 41



Die bekannte Marke für

## gutes Federzeug

Neuheit: Voll waschbare  
Daunendecken und  
Federkissen  
Marke: Silentina-lavable

Bettfedernfabrik Schaffhausen AG

8260 Stein am Rhein  
Telefon 054 8 65 35

# Graf-Lehmann AG

Murtenstrasse 40

# Buch <sup>set</sup> druck

# Offset

Telefon 031 25 22 01

# Bern

Leisten Sie sich doch auch einen **UHU-Lammfell-Mantel**. – Aber den von **UHU**, den meistgekauften

Gratis-Katalog (64 Seiten) und Bezugsquellen-Nachweis durch die Hersteller-Firma

UHU, Mode- und Sportbekleidung AG, 9326 Horn  
Telefon 071 41 23 21 und 41 81 15

**bei Husten  
Erkältungen  
Heiserkeit**

**HEUMANN**  
*Bronchial-Tee*  
Solubifix®

HEUMANN  
Arzneimittel  
NÜRNBERG  
PHARMACOLOR

**Elchina mit Eisen  
gibt neue Kraft**

**Elchina**  
Laboratorien Hausmann AG St. Gallen

## Patenschaften des Schweizerischen Roten Kreuzes

Bitte den Abschnitt ausgefüllt  
einsenden an:

Schweizerisches Rotes Kreuz  
Zentralsekretariat, Sektor Sozialwesen  
Taubenstrasse 8  
3001 Bern

(Die Anmeldungen werden an die zuständigen Sektionen weitergeleitet)

Ich unterzeichne eine Patenschaft  
(gewünschte Art bitte ankreuzen)

- |  |   |
|--|---|
| <input type="checkbox"/> Familien und Einzelpersonen<br>in der Schweiz       | <input type="checkbox"/> Tibetische Flüchtlinge                         |
| <input type="checkbox"/> SOS Einzelhilfe                                     | <input type="checkbox"/> Opfer des Krieges in Indochina                 |
| <input type="checkbox"/> Invalidencars<br>(Beiträge an Ausflüge Behinderter) | <input type="checkbox"/> Betagte und Kinder in Griechenland             |
| <input type="checkbox"/> Ausländische Kinder, die in der<br>Schweiz kuren    | <input type="checkbox"/> Sonderhilfe für Kinder in<br>Notstandsgebieten |

Vollständige Adresse:

---



---



---

Senden Sie mir noch weitere Anmeldeformulare: ja/nein

Datum:

Unterschrift:



Fabrikation und Verkauf von

## Labor-Tierkäfigen

mit oder ohne automatischen Tränkanlagen.  
Fahrgestelle für die raumsparende Unterbringung dieser Käfige.  
Legebatterien, Mastbatterien, Ausstellungskäfige.  
Renovation und Modernisierung alter Anlagen. Beratung kostenlos.

**L. Oppliger Söhne, 3176 Neuenegg**

Telefon 031 94 12 12



Im Wirbel  
des Lebens  
ein  
sicherer Halt:

**Winterthur  
UNFALL**

Regionaldirektion Bern, Laupenstr. 19, Tel. 25 45 11

## Für Foto-Kino-Projektion

Das Spezialgeschäft  
bekannt für:

Individuelle Beratung  
durch Fachleute.  
Grosse Auswahl aller Weltmarken.  
Schnell-Fotokopien.  
Alle Fotoarbeiten.  
8-mm- und Super 8-Mietfilme.



Spezialgeschäft für Foto + Kino  
Kasinoplatz 8, Bern, Tel. 031 222 113  
Prompter Postversand.



seit 1881

Neu: **LAVABAL**  
vollwaschbare  
Daunendecken  
Federkissen

## Bettfedernfabrik Basel AG

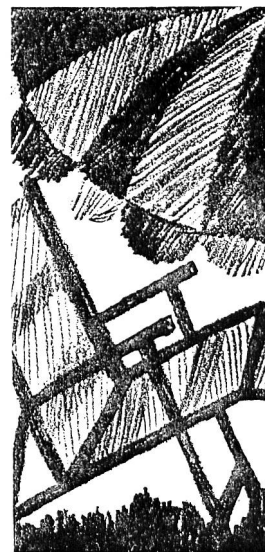
Manufacture de plumes et duvets Bâle SA

Telefon 061 43 22 92, 4013 Basel



von **Hans Lorenz**. Eine Schwanen-Bildbiographie vom Schlüpfen bis zur Flugreife mit tagebuchähnlichem Beobachtungsbericht. Von einem Meister der Kamera naturgetreu fotoporträtiert. 48 Seiten, 45 Fotos in vierfarbigem laminiertem Pappband, 17 x 17 cm, Fr. 9.80.

In allen Buchhandlungen  
**BUCHVERLAG VERBANDSDRUCKEREI AG BERN**



## Ferien

im Schwesternheim

## Beausite

des Schweizerischen

Roten Kreuzes

in Leubringen

Telefon 032 25308

**pan**  
**transport ag**  
**Luftfracht**

8058 Zürich-Flughafen 3000 Bern, Waldheimstr. 16  
Tel. 01 813 17 33 Tel. 031 23 97 11

Für

**Einzahlungsscheine**

mit Firmadruck, zu vorteilhaften  
Preisen empfiehlt sich



Einzahlungsschein-Druck

**Spühler & Cie. AG**  
**8630 RütziZH**

Telefon 055 31 21 57

Mit SAURER gut voran!



SAURER-Produkte sind Sicherheit und Stolz der SAURER-Mitarbeiter. Sicherheit weil hoher technischer Stand und hohe Qualität den Erfolg des Unternehmens ausbauen und Stolz weil jeder einzelne mit seiner Arbeit zu dieser gemeinsamen Leistung beiträgt. Auf dieser Grundlage wird mit dem Gedeihen der Firma auch das Wohlergehen aller Mitarbeiter und ihrer Familien immer weiter entwickelt. Dazu gehören gute Arbeitsplätze, ausgebaute soziale Leistungen, Förderung der berufs begleitenden Weiterbildung, ein Vorschlagswesen, das verborgene Fähigkeiten zur Entfaltung bringt, individuelle Entwicklungsmöglichkeiten, gerechte Honorierung der Leistung und nicht zuletzt die aktive Mitwirkung von Saurer an Institutionen der Region, welche der Freizeitgestaltung in Bildung, Sport und Kultur dienen.



Aktiengesellschaft Adolph Saurer 9320 Arbon, Telefon 071 46 9111



gepflegte, preiswürdige Maler-  
und Gipserarbeiten

Manuelstrasse 47  
Tel. 031 44 94 44



*Danny*

echte Federn und Daunen  
herrlich schlafen  
fröhlich erwachen

Die waschbaren, synthetischen  
Kissen und Flachduvets

MÜLLER  
IMHOOF



*Adoration*

*Danny*

plumes et duvets naturels  
sommeil bienfaisant  
réveil joyeux

Les oreillers et duvets plats  
synthétiques et lavables

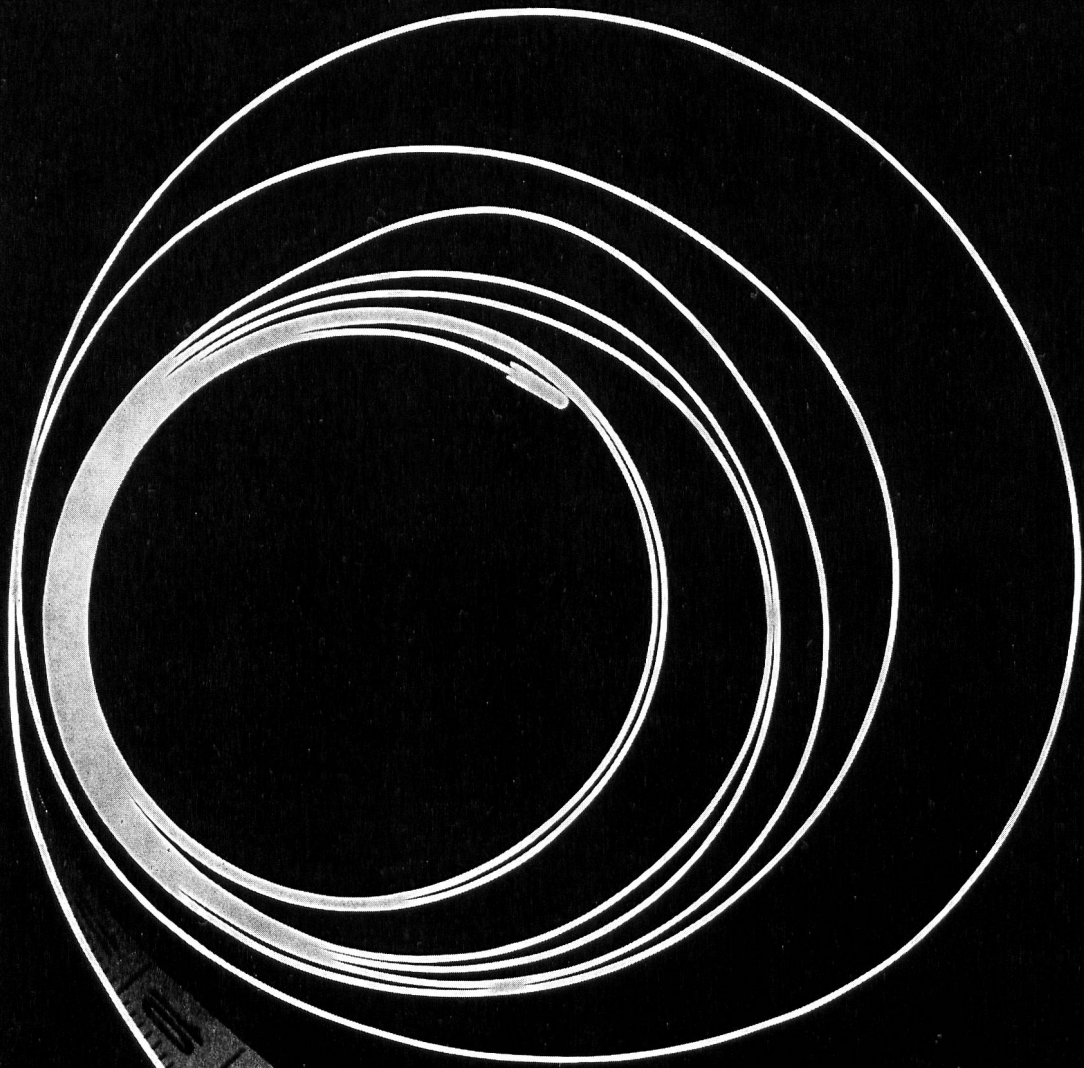
Bettfedernfabrik / Manufacture de plumes et duvets  
(Bezugsquellennachweis verlangen)

8048 Zürich, Bändlistrasse 86

MÜLLER - IMHOOF

ZÜRICH

Telephon 01 /62 32 00



**BALLY**

**Vasano Schuhe**

**wie nach Mass**

# Das schönste und günstigste Möbel- + Teppich-center

Auf über 6000 m<sup>2</sup> (sechstausend!)  
 Netto-Ausstellungsfläche sehen  
 Sie täglich - frei + unverbindlich -  
 (ohne jeglichen Kaufzwang):

- ca 90 Aussteuern 1790.- bis 24500.-
- ca 3000 Polstergarnituren 465.- bis 9000.-
- ca 180 Wohnwände 595.- bis 6400.-
- ca 140 Schlafzimmer 990.- bis 5780.-
- ca 40 Studios 368.- bis 4700.-
- ca 1000 Orientteppiche 29.- bis 5500.-
- ca 2000 Teppiche 7.- bis 785.-
- ca 5000 m<sup>2</sup> Auslegeteppiche 12.- bis 85 m<sup>2</sup>
- ca 700 Kleinformel, wie Schränke, Tische, Stühle, Schuhgestelle, Garderoben, Büchergestelle, Eckbänke, TV Tische u.s.w.
- NEU: Die schönsten und günstigsten Wohnboutique mit exklusiven Dekorationen

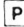
Warum ist Möbel Märki soviel günstiger?  
 ● keine Vertreter ● Direkt-Verkauf ●  
 4 Verkaufsstellen auf dem Lande  
 (niedrigere Mieten) ● Zentraler  
 Grosseinkauf direkt in den führenden  
 Möbelfabriken der Schweiz und  
 Europas ● keine Luxusataloge  
 (nur einfacher Prospekt) ● keine  
 kostspielige TV Werbung

Darum bieten wir:  
 ● Gratis Hauslieferung ganze  
 Schweiz ● Gratis Benzin bei Kauf  
 schon ab Fr. 390.- ● 10 Jahre  
 Qualitäts-Garantie ● Gut ausge-  
 bauter Kundendienst ● Alles unter  
 einem Dach: Vorhänge, Lampen,  
 Teppiche, Radios, Fernseher,  
 Staubsauger, Bilder, Dekorationen  
 u.s.w. ● Grosszügige Zahlungs-  
 kationen ● Gratis-Kundenabholdienst

## Möbel Märki

jetzt 4x in der Schweiz  
 Allen andern  
 weit  
 voraus!

### Root-Luzern

nur 5 km vom Stadtzentrum 50  direkt vor dem Hause  
 Tel. 041/91 31 91  
 Öffnungszeiten:  
 Montag bis Freitag 9.00-20.00 Samstag 8.00-17.00 Uhr

jeden Tag, Montag-Freitag  
**bis 20 Uhr Abendverkauf!**

### Seewen/Schwyz

direkt an der Gotthardstrasse bei der Garage Studer  
 Tel. 043/21 40 61 über 50 P direkt vor dem Hause  
 Öffnungszeiten:  
 Montag bis Freitag 9.00-20.00 Samstag 8.00-17.00 Uhr

jeden Tag, Montag-Freitag  
**bis 20 Uhr Abendverkauf!**

### Freienbach-Pfäffikon

direkt am Zürichsee nur 5 km von Rapperswil  
 Tel. 055/48 22 22 über 50 P direkt vor dem Hause  
 Öffnungszeiten:  
 Montag bis Freitag 9.00-20.00 Samstag 8.00-17.00 Uhr

jeden Tag, Montag-Freitag  
**bis 20 Uhr Abendverkauf!**

### Hunzenschwil/Aargau

direkt bei der Autobahnausfahrt nur 4 km von Suhr  
 Tel. 064/47 22 88 über 100 P direkt vor dem Hause  
 Öffnungszeiten:  
 Montag bis Freitag 7.30-18.30 Samstag  
 Samstag durchgehend bis 17.00 Uhr

jeden Mittwoch  
**Abendverkauf**