

**Zeitschrift:** Das Schweizerische Rote Kreuz  
**Herausgeber:** Schweizerisches Rotes Kreuz  
**Band:** 83 (1974)  
**Heft:** 5

## **Werbung**

### **Nutzungsbedingungen**

Die ETH-Bibliothek ist die Anbieterin der digitalisierten Zeitschriften auf E-Periodica. Sie besitzt keine Urheberrechte an den Zeitschriften und ist nicht verantwortlich für deren Inhalte. Die Rechte liegen in der Regel bei den Herausgebern beziehungsweise den externen Rechteinhabern. Das Veröffentlichen von Bildern in Print- und Online-Publikationen sowie auf Social Media-Kanälen oder Webseiten ist nur mit vorheriger Genehmigung der Rechteinhaber erlaubt. [Mehr erfahren](#)

### **Conditions d'utilisation**

L'ETH Library est le fournisseur des revues numérisées. Elle ne détient aucun droit d'auteur sur les revues et n'est pas responsable de leur contenu. En règle générale, les droits sont détenus par les éditeurs ou les détenteurs de droits externes. La reproduction d'images dans des publications imprimées ou en ligne ainsi que sur des canaux de médias sociaux ou des sites web n'est autorisée qu'avec l'accord préalable des détenteurs des droits. [En savoir plus](#)

### **Terms of use**

The ETH Library is the provider of the digitised journals. It does not own any copyrights to the journals and is not responsible for their content. The rights usually lie with the publishers or the external rights holders. Publishing images in print and online publications, as well as on social media channels or websites, is only permitted with the prior consent of the rights holders. [Find out more](#)

**Download PDF:** 22.01.2026

**ETH-Bibliothek Zürich, E-Periodica, <https://www.e-periodica.ch>**

## GEMEINDE BIRMENSTORF AG

Unsere

### Gemeindeschwester

ist nach langjähriger, verdienster Tätigkeit in den Ruhestand getreten.

Wir suchen für sie eine Nachfolgerin. Ihre Aufgabe besteht in der selbständigen Betreuung unserer kranken und betagten Einwohner.

Die Gemeinde Birmenstorf liegt im aargauischen Reusstal und zählt 1500 Einwohner.

Wir bieten eine zeitgemässe Besoldung, Treueprämien, fortschrittliche Ferienlösung, Pensionskasse gemäss neurevidiertem Besoldungsreglement. Stellenantritt baldmöglichst oder nach Vereinbarung.

Nähere Auskünfte erteilt die Gemeindekanzlei Birmenstorf AG, Tel. 056 85 11 16.

Bewerbungen mit den üblichen Beilagen richten Sie bitte an den Gemeinderat, 5413 Birmenstorf.

Gemeinderat Birmenstorf

## Für Niederlenz im Aargau

suchen wir eine

### Gemeindeschwester

zur selbständigen Betreuung unserer Kranken und Betagten.

Anstellung zu zeitgemässen Bedingungen, Eintritt in Pensionskasse möglich, moderne Zweizimmerwohnung vorhanden, Stellenantritt nach Übereinkunft.

Bewerberinnen mit abgeschlossener Berufsausbildung als Krankenschwester oder Krankenpflegerin wenden sich bitte an den **Kirchlichen Gemeindeverein, Niederlenz.**

Auskunft erteilt:

Frau E. Hegert, Telefon 064 51 15 03.



Krankenhaus Adlergarten  
8402 Winterthur

Zum Eintritt per sofort oder nach Vereinbarung suchen wir

### dipl. Krankenschwester Krankenpflegerin FA SRK Dauernachtwachen

Wir sind ein modern eingerichtetes Krankenhaus mit zurzeit 140 Betten für erwachsene Patienten jeden Alters. Im Zusammenhang mit der Beendigung der Erweiterung auf 240 Betten bestehen gute Aufstiegsmöglichkeiten zur Leitung einer Pflegeabteilung oder deren Stellvertretung.

Im weiteren bieten wir günstige Anstellungsbedingungen, sehr gute Entlohnung und neue Wohngelegenheit in 1-Zimmer-Appartement.

Wir geben Ihnen gerne weitere Auskünfte unter Telefon 052 23 87 23, Krankenhaus Adlergarten, 8402 Winterthur (Pflegedienst oder Verwaltung)

*\* Wir suchen  
Ersatz:*

### diplomierte Krankenschwestern

(für Patienten in der chirurgisch/medizinischen Abteilung)

Wir bieten angenehmes Arbeitsklima, zeitgemässe Entlohnung und Sozialleistungen. Unsere Klinik liegt in der Nähe des Stadtzentrums. Internat oder Externat möglich.

Wir freuen uns auf Ihren Anruf oder Ihr Schreiben.

**Klinik Liebfrauenhof Zug**  
Zugerbergstr. 36, 6300 Zug,  
Tel. 042 23 14 55

Klinik Linde

sucht für seine verschiedenen Abteilungen

## dipl. Krankenschwestern

Wer Freude hat an Verantwortung und regem Betrieb, meldet sich bei der Oberschwester, Klinik Linde, Blumenrain, 2503 Biel. Tel. 032 25 31 11.

Für

## Einzahlungsscheine

mit Firmadruck, zu vorteilhaften Preisen empfiehlt sich



Einzahlungsschein-Druck

**Spühler & Cie. AG**  
**8630 Rützi**

Telefon 055 31 21 57



Auszeichnungen – Plaketten – Abzeichen

Medaillen für Sammler, verlangen Sie unseren Katalog

Künstlerisch wertvoll, gediegene Qualität

Schweizer Qualitätsprodukt

HUGUENIN MEDAILLEURS



LE LOCLE

Telefon 039 31 57 55



## Städtische Schwesternschule Engeried-Bern

In absehbarer Zeit wird unserer Krankenpflegeschule (Frühjahr- und Herbstbeginn) noch eine Pflegerinnenschule FA SRK (1-Jahresbeginn) angegliedert. Für diese zusätzliche Aufgabe suchen wir eine(n) geeignete(n)

## Schulleiterin/Schulleiter (Abteilungsleiterin/Abteilungsleiter)

Stellenantritt nach Übereinkunft, spätestens Frühjahr 1975

Wir erwarten:

- den Anforderungen entsprechende Ausbildung
- die nötige berufliche Erfahrung
- Sinn für Zusammenarbeit

Wir offerieren:

- interessante Arbeit
- moderne Schulräume
- gutes Arbeitsklima
- geregelte Arbeitszeit
- gute Besoldung
- auf Wunsch eigenes modernes Appartement

Fasziniert Sie diese Aufgabe?

- Organisation und Leitung der Pflegerinnenschule
- Führung eines geeigneten Mitarbeiterstabes
- Vertretung der Pflegerinnenschule nach aussen
- erteilen von Unterricht

dann melden Sie sich bitte an die Leiterin der Städtischen Schwesternschule Engeried-Bern, Sr. Marina Köhl, Reichenbachstrasse 118, Telefon 031 24 15 44.

## Textil-Emballagen AG Basel

Reinacherstr. 101, 4000 Basel, Tel. 061 34 29 66, Telex 62 693

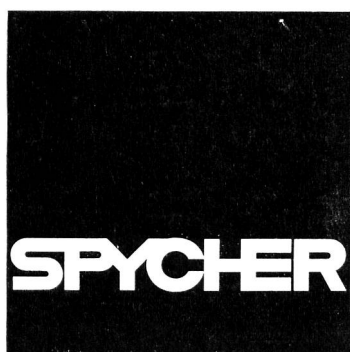


<b>Jutegewebe</b>	Jutegewebe Tufting-Jute
<b>synth. Gewebe</b>	Polypropylengewebe und Säcke
<b>Säckefabrik</b>	Jutesäcke Kaschierte Säcke Baumwollsäcke Grosshandel gebrauchter Säcke

## Biedermann + Alioth

Elektrische  
Unternehmungen  
Tableau-Bau  
Projektierungen

3012 Bern  
Falkenplatz 9  
Telefon 031 23 22 44



Spycher AG  
Bauunternehmung  
Bern



Bendicht Kästli  
+ Söhne AG, Bern  
Strassen- und  
Tiefbau

**Das Schweizerische Rote Kreuz** nimmt jederzeit gerne

# Altkleider

entgegen.

Die gutenhaltenen Kleider werden von uns chemisch gereinigt und an bedürftige Personen in der Schweiz gratis abgegeben. Weitere Posten senden wir in Katastrophengebiete und in Entwicklungsländer.

Der Rest und die defekten Kleidungsstücke werden als Altmaterial verkauft.

Sendungen können wie folgt adressiert werden:

**Rotes Kreuz, 3084 Wabern**

Allen Spendern sprechen wir den besten Dank aus.

# Zephyr

## Für Männer, die es in sich haben.

Rasierschaum  
aus der  
Spray-Dose



**STEINFELS**

# Zephyr

## Für Männer, die es in sich haben.

Rasiercreme und  
Rasierseife

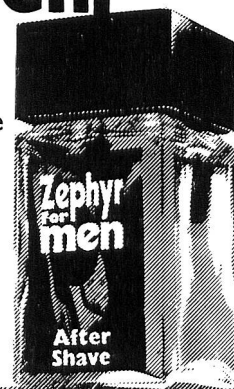


**STEINFELS**

# Zephyr

## Für Männer, die es in sich haben.

After Shave



**STEINFELS**

### Feinmeßgeräte

#### Feinzeiger MC

**Elektronische Feinmeßgeräte  
MESELTRON** mit analogischer  
oder digitaler Maßanzeige ·  
Differenzialmessung · Klassifi-  
ziergeräte · Hebeltaster

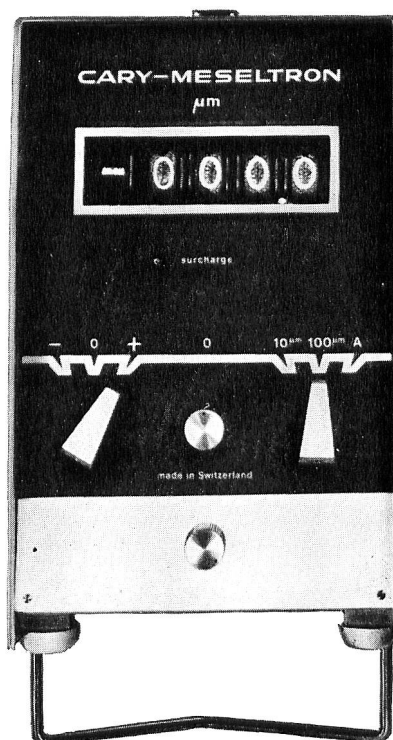
**Mechanische Feinmeßgeräte  
mit Mikrometer- und Teil-  
scheibeneinstellung**

**Universalmeßkopf TMU**  
Meßbereich 25 mm ·  
Einstellung steigend  
um 0,01 mm mittels  
Teilscheibe

**Differenzialmeßgeräte**

**CARY**

### ME 02 DIGITAL



### Parallelendmaße

Parallelendmaße aus Stahl,  
Wolframkarbid,  
Chromkarbid

Qualitäten LUX, SUPER, EXTRA

Typen DX/LX ab 0,05 mm

Zubehör

### Lehren

Lehren aus Stahl und  
Wolframkarbid

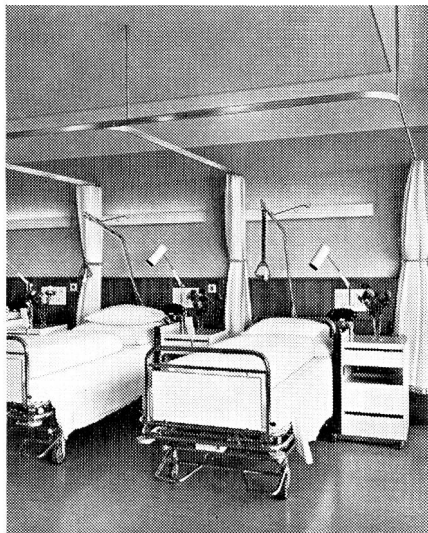
Normal- (Eich-) und  
Grenzlehren

Auskunft durch :

CARY  
CH 2400 Le Locle Schweiz

**1.**

Zwischenbettvorhänge  
in Mehrbetten-  
Patientenzimmern,  
für Kabinentrennungen  
usw. mit dem SILENT  
GLISS-Cubicle-  
System 6100.  
(Foto: Kantonsspital  
Fribourg)



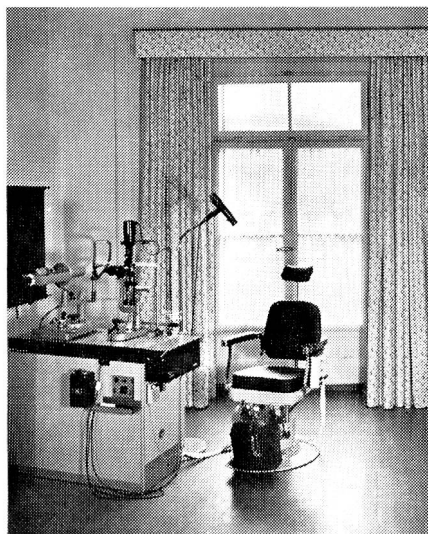
**2.**

Trennvorhänge  
in physikalischen  
Therapieräumen, um  
Waschstellen usw. mit  
dem SILENT GLISS-  
Cubicle-System 6100.  
(Foto: Kantonsspital  
Fribourg)



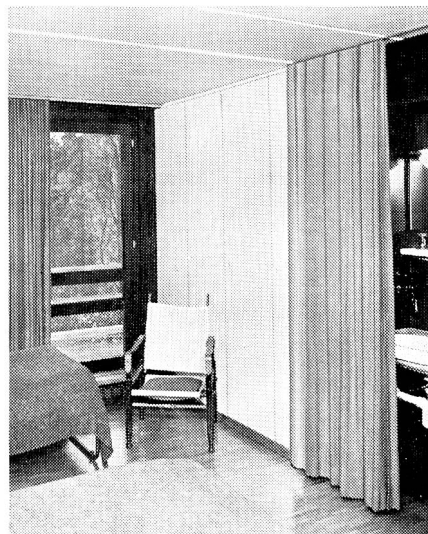
**3.**

Verdunkelungsvorhänge  
in Untersuchungs- und  
Röntgenzimmern,  
in Labors usw. mit  
automatischen SILENT  
GLISS-Elektrozügen  
5000/5650 für dosierte  
Helligkeitsreglierung.  
(Foto: Augenarztpraxis  
Bern)



**4.**

Fenstervorhänge  
in Direktions-, Empfangs-  
und Krankenzimmern,  
Gemeinschaftsräumen  
usw. mit SILENT GLISS-  
Schleuder-, Schnur-, Seil-  
oder Elektrozügen.  
(Foto: Heimstätte Gwatt)



# Jedes Beispiel eine fortschrittliche Lösung

Machen Sie sich unsere Erfahrung zunutze,  
wenn es darum geht, bei Neu- und  
Umbauten von Spitälern, Kliniken, Sanatorien  
und Heimen auch die Vorhangprobleme  
neuzeitig, zweckmässig und wertbeständig  
zu lösen.

Zahlreich sind die Architekten, private und  
öffentliche Bauherren sowie Verwaltungen,  
welche uns schon ihre Vorhangeinrichtungs-  
probleme anvertrauen. Als Spezialfirma auf  
diesem Gebiet haben wir die jeweiligen  
Probleme zu ihrer besten Zufriedenheit mit  
Schleuder-, Schnur-, Seil- oder Elektrozügen  
aus dem SILENT GLISS-System gelöst.

Welche Vorhangeinrichtungsprobleme  
dürfen wir Ihnen lösen helfen?

Unterbreiten Sie uns für optimale Problem-

lösungen bereits im Planungsstadium Ihre  
Wünsche und Probleme.

Wir beraten Sie gerne, unverbindlich und  
kostenlos.

Spitäler, Kliniken, Sanatorien und Heimen  
liefern wir die SILENT GLISS-Vorhang-  
einrichtungen komplett, montage- und  
betriebsbereit. Auf Wunsch übernehmen wir  
auch die Montage.

**Von Dach-Keller+CO  
Metallwarenfabrik  
3250 Lyss**



Wir haben folgende Vorhangeinrichtungsprobleme:

- ☐ Wir bitten um nähere Unterlagen und  
Referenzen  
☐ Wir wünschen unverbindliche persönliche  
Beratung

Name: \_\_\_\_\_

Firma: \_\_\_\_\_

PLZ/Ort: \_\_\_\_\_

Tel.: \_\_\_\_\_

Einsenden an: Von Dach-Keller+CO, 3250 Lyss