

Zeitschrift: Das Schweizerische Rote Kreuz
Herausgeber: Schweizerisches Rotes Kreuz
Band: 79 (1970)
Heft: 6

Werbung

Nutzungsbedingungen

Die ETH-Bibliothek ist die Anbieterin der digitalisierten Zeitschriften auf E-Periodica. Sie besitzt keine Urheberrechte an den Zeitschriften und ist nicht verantwortlich für deren Inhalte. Die Rechte liegen in der Regel bei den Herausgebern beziehungsweise den externen Rechteinhabern. Das Veröffentlichen von Bildern in Print- und Online-Publikationen sowie auf Social Media-Kanälen oder Webseiten ist nur mit vorheriger Genehmigung der Rechteinhaber erlaubt. [Mehr erfahren](#)

Conditions d'utilisation

L'ETH Library est le fournisseur des revues numérisées. Elle ne détient aucun droit d'auteur sur les revues et n'est pas responsable de leur contenu. En règle générale, les droits sont détenus par les éditeurs ou les détenteurs de droits externes. La reproduction d'images dans des publications imprimées ou en ligne ainsi que sur des canaux de médias sociaux ou des sites web n'est autorisée qu'avec l'accord préalable des détenteurs des droits. [En savoir plus](#)

Terms of use

The ETH Library is the provider of the digitised journals. It does not own any copyrights to the journals and is not responsible for their content. The rights usually lie with the publishers or the external rights holders. Publishing images in print and online publications, as well as on social media channels or websites, is only permitted with the prior consent of the rights holders. [Find out more](#)

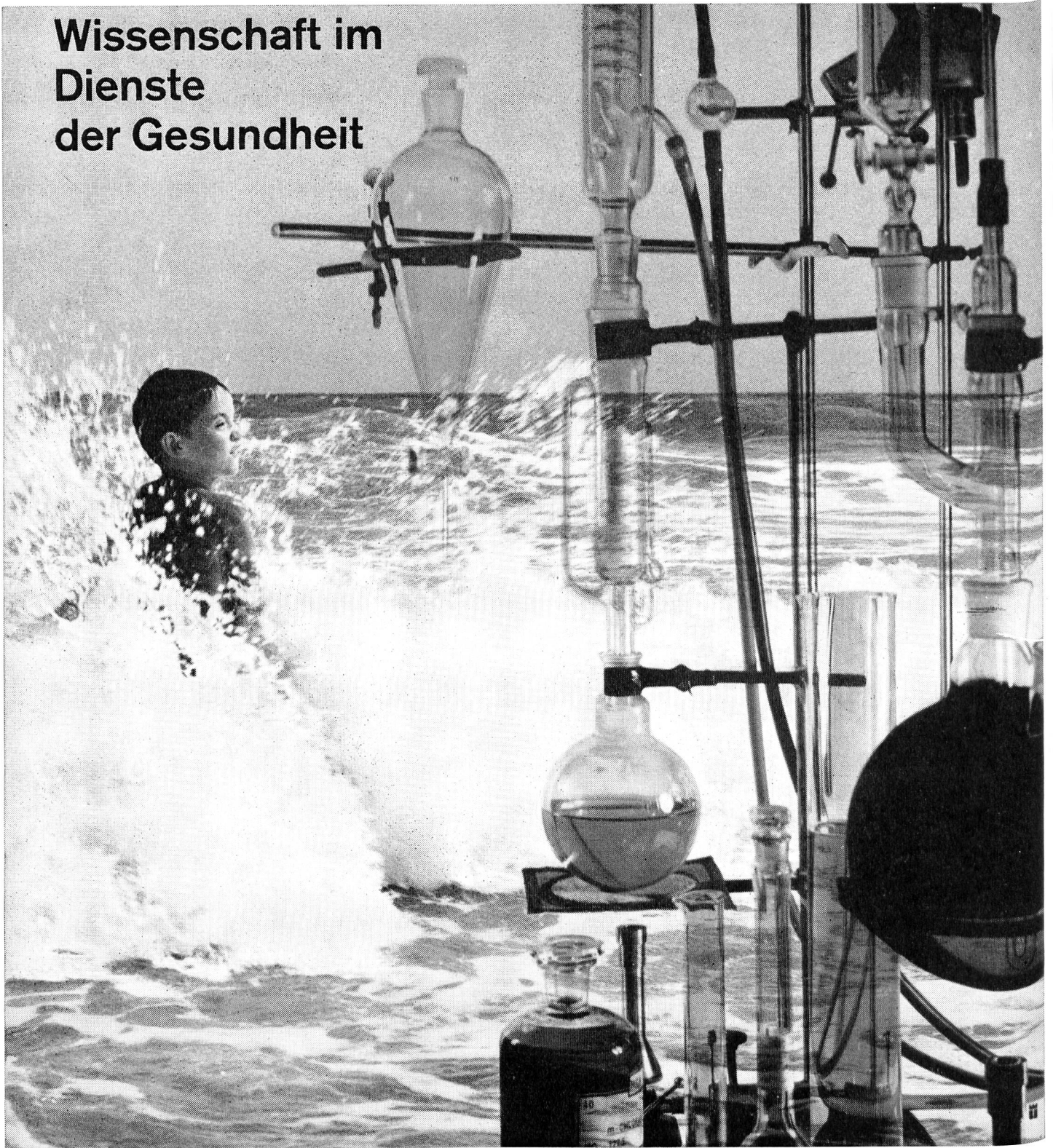
Download PDF: 02.04.2026

ETH-Bibliothek Zürich, E-Periodica, <https://www.e-periodica.ch>

SANDOZ

G1

Wissenschaft im
Dienste
der Gesundheit



Die Fortschritte der Chemotherapie haben entscheidenden Anteil am hohen Stand der modernen Heilkunde. Ihrer Wirksamkeit und Sicherheit wegen sind SANDOZ-Pharmazeutika weltweit geschätzte Helfer im Kampf gegen Krankheit und Tod.

Auch die von SANDOZ hergestellten Farbstoffe, Chemikalien und Agrochemikalien zeichnen sich durch hohe Qualität und Zuverlässigkeit aus und tragen bei zur Hebung von Gesundheit und Lebensstandard in der ganzen Welt.

**Wenn es um Geld geht,
um Ihr Geld –**



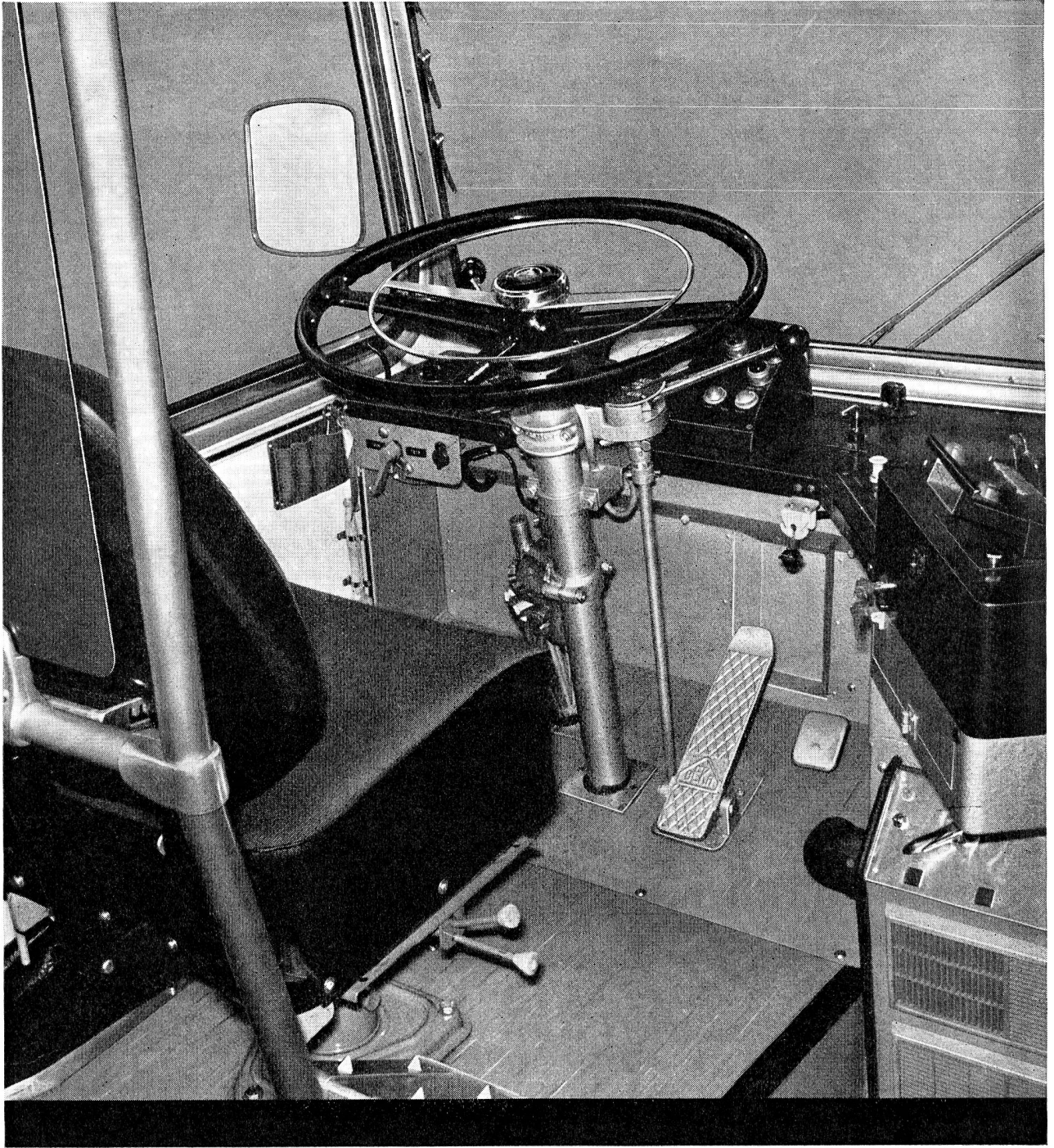
69-109,6,8

Schweizerische
Kreditanstalt.
Kompetent,
sicher und diskret.

Bauen Sie auf uns und unsere
weltweite Organisation.
Es lohnt sich.



SCHWEIZERISCHE
KREDITANSTALT
der richtige Partner



Reserviert

Dieser Platz gehört dem Top-Chauffeur. Dem Chauffeur, der die beste Fahrerausbildung genossen hat, der ständig mit allen neuen Erkenntnissen vertraut gemacht und weitergebildet wird. Dem

Chauffeur, der neben technischen Kenntnissen auch über einwandfreie Charaktereigenschaften verfügen muß. Dem Chauffeur, der sich strengen Sicherheitsvorschriften und regelmäßigen ärztlichen

Kontrollen zu unterziehen hat.

Diese Top-Chauffeure tragen eine große Verantwortung, ähnlich der eines Linienpiloten. Darum gilt ihre große Liebe jenen Fahrzeugen, bei denen Sicherheit, Zuverlässigkeit und stete Einsatzbereitschaft selbstverständlich sind.

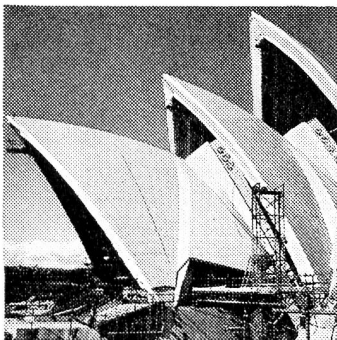
Seit Jahrzehnten fahren Top-Chauffeure auf Saurer- und Berna-Autobussen. Und sie fahren gut!

**Aktiengesellschaft
Adolph Saurer
9320 Arbon
Tel. 071/46 91 11**



**Motorwagenfabrik
Berna AG
4600 Olten
Tel. 062/22 18 55**

Manchmal ist Araldit nur deshalb die einfachste Lösung, weil es die einzige ist.



Das neue Opernhaus von Sydney ist eines der kompliziertesten Bauwerke, das man je gebaut hat. Ohne Araldit wäre diese gewagte Konstruktion nicht möglich.

Araldit ist ein Epoxidharz, und das hat einen Nachteil: Da Epoxidharze nicht wie andere Klebstoffe trocknen, sondern aushärten, ist Araldit etwas komplizierter zu verarbeiten als gewöhnliche Kleber. Man muss zwei Komponenten zusammenmischen, die Mischung innerhalb einer Stunde verarbeiten und dann einige Zeit warten, bis sie hart ist.

Die beiden Araldit-Tuben gehören immer zusammen. So wie das, was Sie damit kleben.

Araldit bekommen Sie in zwei Tuben. In der blauen ist das Epoxidharz, der eigentliche Klebstoff, in der schwarzen ist der Härter.

Wenn Sie gleichviel Material aus beiden Tuben mischen, bewirkt der Härter durch eine chemische Reaktion (Polyaddition) die Härtung des Bindemittels.

Araldit haftet überall so gut, weil der Klebstoff, solange er noch zähflüssig ist, sich innig mit der Oberflächen-Struktur der Füge-teile

Wenn nun die Industrie das ebenso gern in Kauf nimmt wie der Handwerker, dann muss das seine guten Gründe haben.

Entweder es ist immer noch einfacher, zwei Dinge mit Araldit zu verbinden, als sie zu schweißen, zu löten, zu schrauben, zu nageln oder zu zementieren.

Oder man hat Dinge zu verbinden, die sich überhaupt nicht schweißen, löten, schrauben oder mit Mörtel verbinden lassen.

So gibt es in der modernen Architektur Elemente, die sich beim besten Willen nicht aus einem Stück in Beton giessen lassen. Also klebt man sie mit Araldit.

So gibt es beim Bau von Flugzeugen Werkstoffe, die sich nur schlecht schweißen lassen. Also klebt man sie mit Araldit.

So gibt es in der Feinmechanik Verbindungen, die zu fein oder zu wärmeempfindlich zum Löten sind. Also klebt man sie mit Araldit.

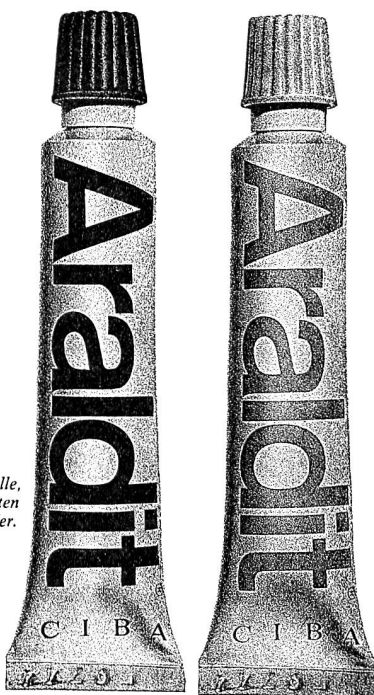
Aber auch da, wo Araldit nicht die einzige Lösung ist, ist es so viel einfacher, haltbarer und praktischer, dass es trotzdem meistens die einzig vernünftige Lösung ist.

verbindet und dort ohne Schwund aushärtet.

Darum klebt Araldit fast alle Werkstoffe wie Metalle, Porzellan, Steingut, Glas, Holz, Leder, vulkanisierten Kautschuk und gehärtete Kunststoffe mit- und untereinander. Die kleine Packung kostet Fr. 4.60 Die grosse Packung kostet Fr. 14.50

C I B A

ARALDIT ist eine der CIBA geschützte Marke für Epoxidharze in Form von Lackrohstoffen, Giess-, Imprägnier- und Laminierharzen, Pressmassen und Bindemitteln.

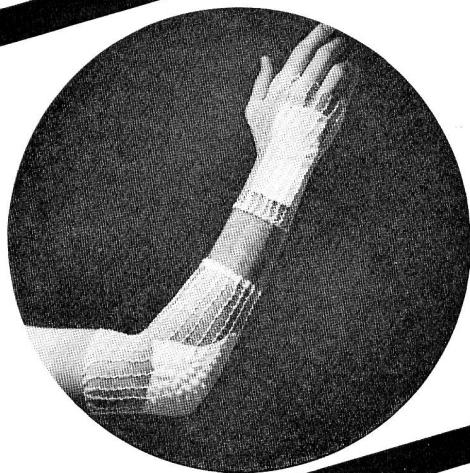


Eine neue Lösung Ihrer Verband- Probleme

Innert maximum 2 Minuten ist jeder Verband, vom einfachsten bis zum kompliziertesten, an jeder Körperstelle erstellt. Er sitzt in jedem Falle tadellos, ohne zu verrutschen und ohne einzuziehen. Die umliegende Haut wird nicht abgedeckt, nicht gereizt, kann unbehindert atmen.

SURGIFIX

der neue elastische Netzschlauch-Verband



SURGIFIX ist sparsam im Gebrauch, 15 - 20 cm genügen in den meisten Fällen. Mit SURGIFIX kann das Pflegepersonal in kürzerer Zeit mehr Patienten mit weniger Anstrengung zweckmässiger und billiger verbinden.



Verbandstoff-Fabrik Zürich AG
8034 Zürich Seefeldstrasse 153
Telefon 051/32 50 25



Rohrpost- Anlagen

sind das geeignete
Mittel, Ihren Betrieb
zu rationalisieren

Bank-
Betriebe

Papier-
Industrie

Textil-
Industrie

Chemische
Industrie

Maschinen-
Metall-
Industrie

Elektro-
Industrie

Fahrzeug-
Industrie

Versand-
Geschäfte

Wir bauen für jedes Wirtschaftsgebiet die geeignete Anlage von der einfachen Punkt-Punkt-Verbindung bis zur vollautomatischen wählscheibengesteuerten Rohrpost-Anlage

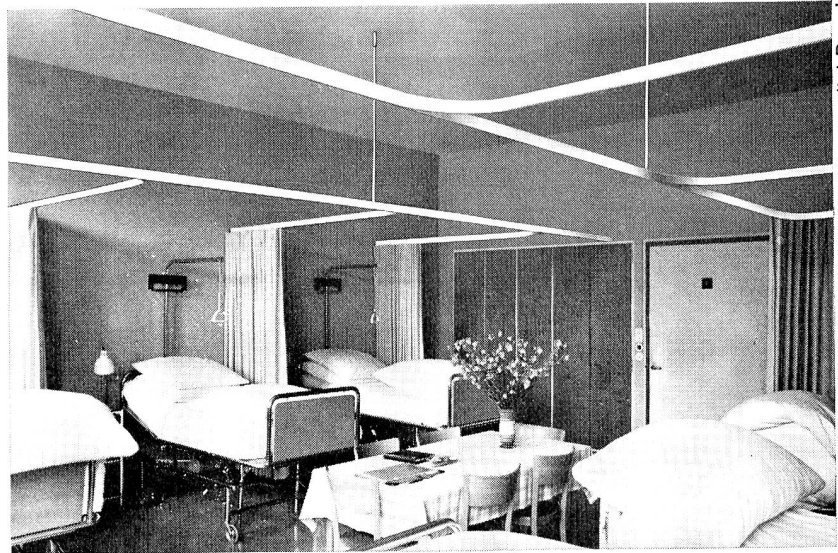
Unverbindliche
Beratung und
Projektierung durch

Standard Telephon und Radio AG.

Zürich, mit Zweigniederlassung in Bern



Geborgen- in den eigenen



Bürgerspital Basel

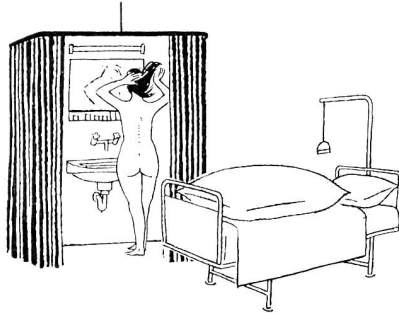
<vier Wänden>

Besonders der kranke Mensch schätzt die Geborgenheit, und sie begünstigt zudem seine Genesung. In Mehrbettzimmern tragen Zwischenbettvorhänge viel zur Geborgenheit bei. Mit ihnen erhält der Patient seine eigenen «vier Wände», sein «Privatzimmer». Und dem Pflegepersonal vereinfachen und erleichtern sie die täglichen intimen Arbeiten am Krankenbett.

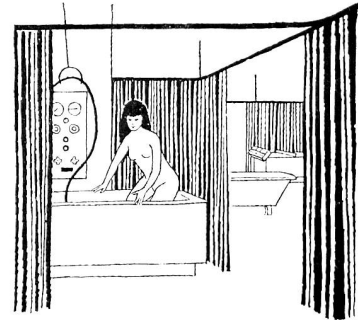
Das Anbringen von Zwischenbettvorhängen ist heute in jedem Krankenzimmer ohne grossen baulichen Aufwand möglich dank dem bewährten Baukastensystem CUBICLE von SILENT GLISS, zusammen mit leicht waschbaren, unbrennbaren, licht-, aber nicht sichtdurchlässigen Vorhangstoffen.

SILENT GLISS-CUBICLE für freitragende Vorhangabtrennungen

ist geräuschlos, formschön, funktionssicher und risikolos stabil. Es lässt sich leicht reinigen und ist korrosionsbeständig.



Seine Anwendung ist vielseitig und anpassungsfähig. Untersuchungs- und Behandlungszimmer, Umkleide-, Bade- und Ruheräume usw. lassen sich damit ebenso zweckmässig unterteilen und individuell gestalten.



Kommen Sie mit Ihren Problemen zu uns! Wir möchten mit unserer reichen Erfahrung auch Ihnen helfen, sie zu lösen!

F. J. Keller + Co.
Metallwarenfabrik 3250 Lyss
Tel. 032 84 27 42/43



GUTSCHEIN

Ich wünsche über SILENT GLISS-CUBICLE:
 Ausführliche Informationen und Referenzen
 Handmuster Persönliche Beratung

Name: _____

Adresse: _____

PLZ: _____ Ort: _____

Einsenden an **F. J. Keller + Co., Metallwarenfabrik, 3250 Lyss**

