

**Zeitschrift:** Das Schweizerische Rote Kreuz  
**Herausgeber:** Schweizerisches Rotes Kreuz  
**Band:** 67 (1958)  
**Heft:** 1

## **Titelseiten**

### **Nutzungsbedingungen**

Die ETH-Bibliothek ist die Anbieterin der digitalisierten Zeitschriften auf E-Periodica. Sie besitzt keine Urheberrechte an den Zeitschriften und ist nicht verantwortlich für deren Inhalte. Die Rechte liegen in der Regel bei den Herausgebern beziehungsweise den externen Rechteinhabern. Das Veröffentlichen von Bildern in Print- und Online-Publikationen sowie auf Social Media-Kanälen oder Webseiten ist nur mit vorheriger Genehmigung der Rechteinhaber erlaubt. [Mehr erfahren](#)

### **Conditions d'utilisation**

L'ETH Library est le fournisseur des revues numérisées. Elle ne détient aucun droit d'auteur sur les revues et n'est pas responsable de leur contenu. En règle générale, les droits sont détenus par les éditeurs ou les détenteurs de droits externes. La reproduction d'images dans des publications imprimées ou en ligne ainsi que sur des canaux de médias sociaux ou des sites web n'est autorisée qu'avec l'accord préalable des détenteurs des droits. [En savoir plus](#)

### **Terms of use**

The ETH Library is the provider of the digitised journals. It does not own any copyrights to the journals and is not responsible for their content. The rights usually lie with the publishers or the external rights holders. Publishing images in print and online publications, as well as on social media channels or websites, is only permitted with the prior consent of the rights holders. [Find out more](#)

**Download PDF:** 07.02.2026

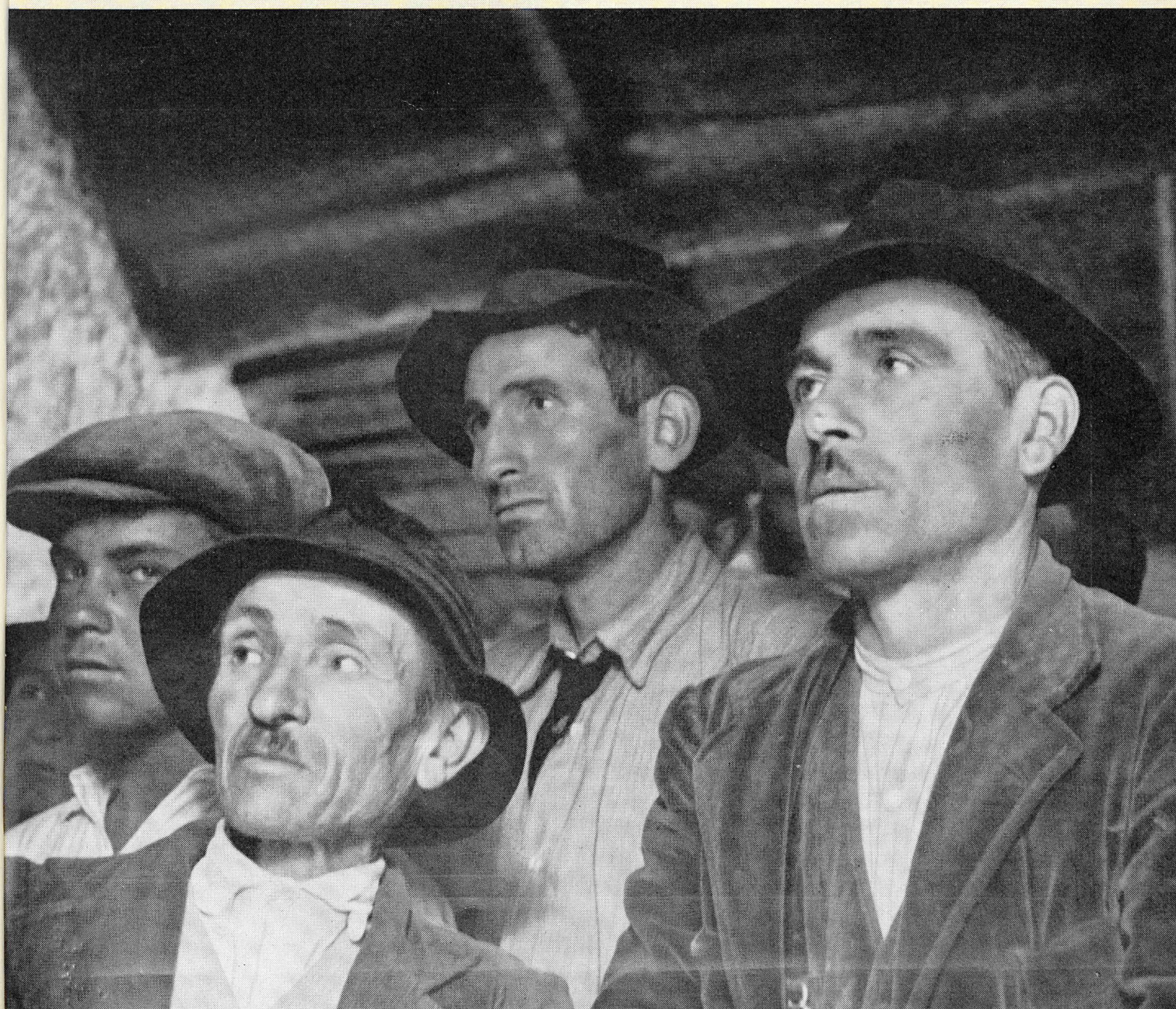
**ETH-Bibliothek Zürich, E-Periodica, <https://www.e-periodica.ch>**

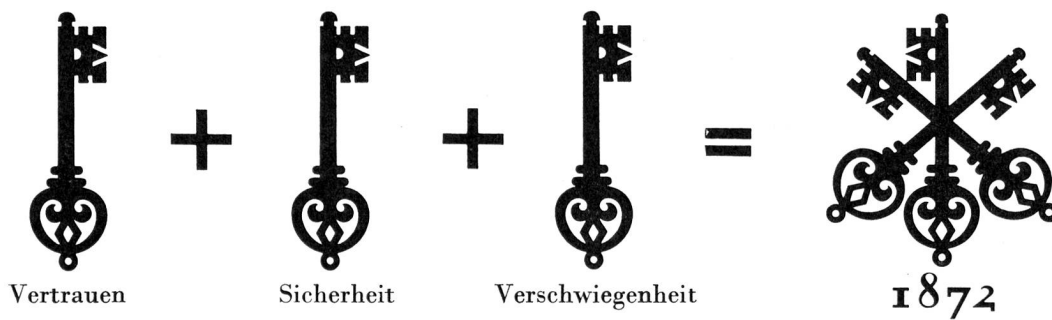


# DAS SCHWEIZERISCHE ROTE KREUZ

Nr. 1 67. Jahrgang

Bern, 1. Januar 1958





Unser Hauszeichen bürgt für Qualität

# SCHWEIZERISCHER BANKVEREIN

Société de Banque Suisse / Swiss Bank Corporation

**WOLLDECKEN**  
*weich  
warm  
mollig*

**BEVERIN AG**  
*Tuch- und Wolldeckenfabrik Schauenberg Grb.*

**CARY**  
**LE LOCLE**  
Suisse  
JAUGES . LEHREN . GAUGES

**CLICHES**  
 jeder Art für Illustration und Werbung  
**GRAVUREN**  
 und Stempel für Druck- u. Prägezwecke

CLICHEFABRIK UND GRAVIERANSTALT  
**PFISTERER AG., BERN**  
 BALDERSTRASSE 30 · TELEPHON 53433

**Für Deckbetten, Kissen  
 Matratzenschoner**

 **- Qualitäten**

Bezugsquellennachweis:  
**Bettfedernfabrik «Waldhof»**  
**Carl Kyburz AG Kehrsatz BE**  
 Telefon (031) 65 31 24

**Plastic Surgery, jaw injuries and burns centre,  
 St. Lawrence Hospital, CHEPSTOW, Mon. England**  
 (127 Plastic Surgery, 50 Orthopaedic Beds)

Six months post graduate course on Plastic Surgery for Swiss Trained Nurses commences April 1st. Post provides opportunity of gaining further experience and seeing something of England. Full national Staff Nurses' salary paid (£440 a year, less £161 for board residence). Good knowledge of English essential and must pay own fare to England. Write quoting two referees to T. A. Jones, Group Secretary, 64 Cardiff Road, NEWPORT, Mon. England.

**Olympia**



**die Qualitäts-Einlagematrätze**

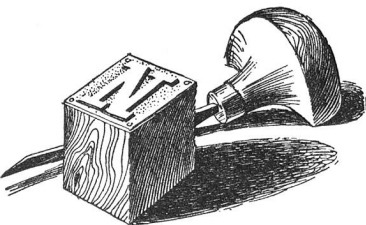
Bezugsquellen-Nachweis:  
**Pfaff & Isler, Therwil BL**



*...warme  
 Wolldecken*

in jeder Spezialausführung  
 für Spitäler, Anstalten und Ferienheime

Tuch- und Deckenfabriken  
**Schild AG, Bern und Liestal**



*Clicheanstalt W. Kievergelt*  
 ZÜRICH / ZENTRALSTR. 12  
 TEL. (051) 33 96 33

**Gesucht**  
 für internistische Spezialpraxis in Zürich

**Praxisschwester**

auf Mai/April 1958. Interne oder externe Stelle. Offerten unter Chiffre R 1007 an die Inseratenverwaltung «Rotes Kreuz», Leimenstrasse 59, Basel

# BALSTHALER ZELLSTOFFWATTE

chemisch rein  
extra weich  
stark saugend



Bindenwatte  
Medikationswatte  
Tupferwatte  
Windelnwatte  
TELA-Watte  
Sanitätskrepp  
TELA-Taschentücher  
Gesichtstücher-  
FACELINE



## PAPIERFABRIK BALSTHAL

Verkaufsbureau Telephon 062/27255

# DAS SCHWEIZERISCHE ROTE KREUZ

1. Januar 1958

## HERAUSGEBER UND VERLAG

Schweizerisches Rotes Kreuz, Taubenstrasse 8, Bern  
Telephon 21474

Jahresabonnement Fr. 6.—, Ausland Fr. 8.—

Einzelnummer Fr. 1.—

Postcheckkonto III 877      Erscheint alle 6 Wochen

## REDAKTION

Marguerite Reinhard,  
Schweizerisches Rotes Kreuz, Taubenstrasse 8, Bern

## INSERATEN-VERWALTUNG

L. Treu, Annoncen, Leimenstrasse 59, Basel  
Telephon (061) 23 48 34

## DRUCK

Vogt-Schild AG, Solothurn

## INHALT

*Vieh für die Bauern von Galliciano*

*Einiges über die Bevölkerung Süditaliens*

*Volksbildungszentren in Süditalien*

*Erster Schritt zu einer Flüchtlingssiedlung  
in Igumenitsa*

*Rotes Kreuz — eine schweizerische Aufgabe  
im Dienste der Menschheit*

*III. Fortsetzung und Schluss*

*Von Dr. Hans Haug, Zentralsekretär  
des Schweizerischen Roten Kreuzes*

*Internationale Hilfe für die algerischen  
Flüchtlinge*

*Aus unserer Arbeit*

## Zum Titelbild:

Die Bauern verstreuter Gehöfte in der Nähe von Savoia di Lucania, Süditalien, lauschen im Gehöft eines Bauern dem Unterricht eines Lehrers des Volksbildungszentrums, der regelmässig zu ihnen kommt. Foto Marion Rothenbach.

