

**Zeitschrift:** Das Schweizerische Rote Kreuz  
**Herausgeber:** Schweizerisches Rotes Kreuz  
**Band:** 66 (1957)  
**Heft:** 2

## **Titelseiten**

### **Nutzungsbedingungen**

Die ETH-Bibliothek ist die Anbieterin der digitalisierten Zeitschriften auf E-Periodica. Sie besitzt keine Urheberrechte an den Zeitschriften und ist nicht verantwortlich für deren Inhalte. Die Rechte liegen in der Regel bei den Herausgebern beziehungsweise den externen Rechteinhabern. Das Veröffentlichen von Bildern in Print- und Online-Publikationen sowie auf Social Media-Kanälen oder Webseiten ist nur mit vorheriger Genehmigung der Rechteinhaber erlaubt. [Mehr erfahren](#)

### **Conditions d'utilisation**

L'ETH Library est le fournisseur des revues numérisées. Elle ne détient aucun droit d'auteur sur les revues et n'est pas responsable de leur contenu. En règle générale, les droits sont détenus par les éditeurs ou les détenteurs de droits externes. La reproduction d'images dans des publications imprimées ou en ligne ainsi que sur des canaux de médias sociaux ou des sites web n'est autorisée qu'avec l'accord préalable des détenteurs des droits. [En savoir plus](#)

### **Terms of use**

The ETH Library is the provider of the digitised journals. It does not own any copyrights to the journals and is not responsible for their content. The rights usually lie with the publishers or the external rights holders. Publishing images in print and online publications, as well as on social media channels or websites, is only permitted with the prior consent of the rights holders. [Find out more](#)

**Download PDF:** 13.01.2026

**ETH-Bibliothek Zürich, E-Periodica, <https://www.e-periodica.ch>**





# DAS SCHWEIZERISCHE ROTE KREUZ

Nr. 2 66. Jahrgang

Bern, 15. Februar 1957





# BALSTHALER ZELLSTOFF WATTE

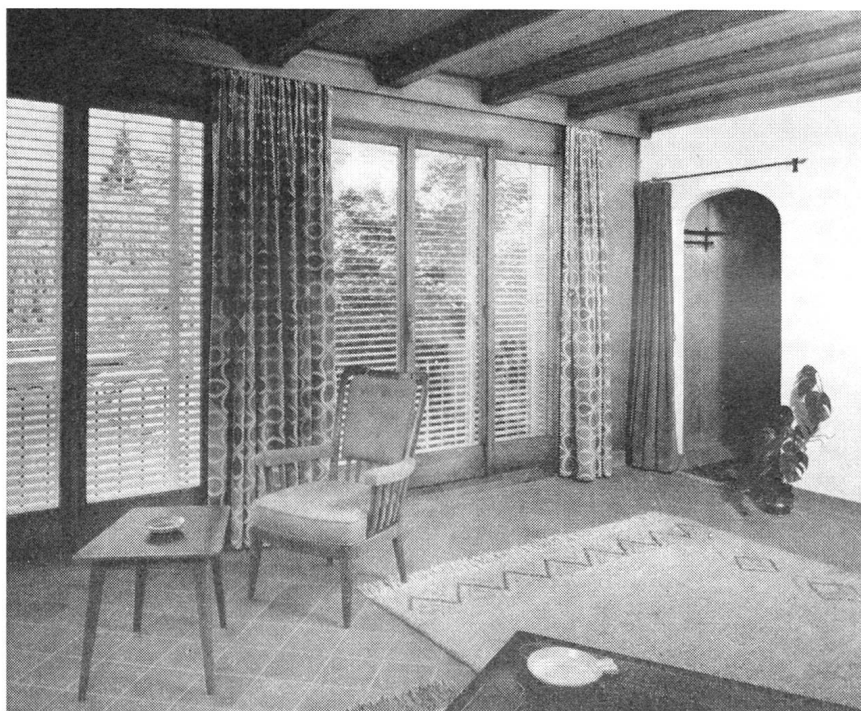
CHEMISCH REIN, EXTRA WEICH, STARK SAUGEND  
FÜR ALLE VERWENDUNGSZWECKE

**PAPIERFABRIK BALSTHAL**

VERKAUFSBÜRO: TEL. (062) 27255



Zu beziehen durch  
die Fachgeschäfte



Lamellen in Spezialprofil S (intensiv strahlenbrechend). Genaues Regulierungssystem. Zierende, effektvolle Farbtöne.

Licht macht froh und heiter,  
Luft macht leicht und be-  
schwingt

Mit den Lamellenstoren  
KIRSCH regulieren Sie Luft-  
zirkulation und Sonnenlicht  
nach Mass und Bedürfnis.

Kostenloser Beratungsdienst  
über die Lamellenstoren  
KIRSCH durch

## ERBA AG, Erlenbach/ZH

Holz- und Metallwarenfabrik  
Telefon 051 90 42 42

# **Blutplasmaflaschen (Mod. ASM)**

Infusions- und Injektionslösungs-Flaschen


aus sterilisierbarem Neutralglas der

**Glashütte AG, Wauwil-Luzern**

Lager und Verkauf:

**MÜLLER & KREMPEL AG**

**Zürich**



Pharmaceutica

Agrochemische  
Produkte

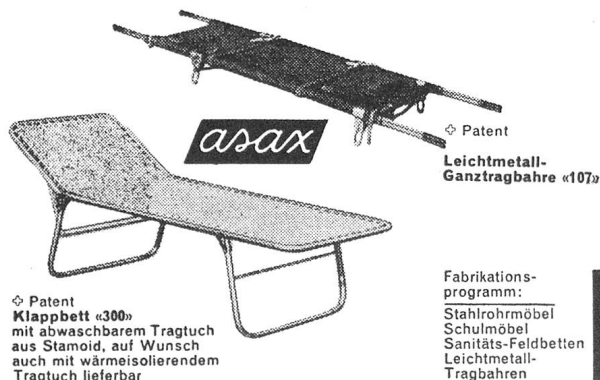
Textil-, Leder- und  
Papierchemikalien

Farbstoffe

**Sandoz A.G. Basel**

## Vorbeugen ist besser als heilen!

Wir wollen die Zukunft nicht schwarz in schwarz malen, aber sicher werden die Folgen bei militärischen Auseinandersetzungen für die Zivilbevölkerung ungleich schwerer sein, als dies die Menschen wahr haben wollen. Sich vorsehen ist deshalb das Gebot der Stunde. Dieser Ansicht sind heute alle Organisationen, welche sich mit dem Schutz der Zivilbevölkerung im Kriegsfall befassen. Unterstützen Sie diese Bestrebungen durch eigene Initiative. Zwei unerlässliche Helfer sind:



Wir stehen jederzeit mit Ratschlägen und Offerten zu Ihrer Verfügung.

**Apparatebau AG Trübbach SG**

Telephon (085) 8 22 88

## DAS SCHWEIZERISCHE ROTE KREUZ

15. Februar 1957

HERAUSGEBER UND VERLAG

Schweizerisches Rotes Kreuz, Taubenstrasse 8, Bern  
Telephon 2 14 74

Jahresabonnement Fr. 6.—, Ausland Fr. 8.—

Einzelnummer Fr. 1.—

Postcheckkonto III 877      Erscheint alle 6 Wochen

REDAKTION

Marguerite Reinhard,  
Schweizerisches Rotes Kreuz, Taubenstrasse 8, Bern

INSERATEN-VERWALTUNG

L. Treu, Annoncen, Leimenstrasse 59, Basel  
Telephon (061) 23 48 34

DRUCK

Vogt-Schild AG, Solothurn

INHALT

*Glieder einer einzigen Kette*

*Ueber einzelne Glieder einer weltumfassenden Kette der Solidarität*

*Bericht einer Reise von Marguerite Reinhard, die Abschnitte «Im Burgenland» und «An der Grenze» von Suzanne Oswald;*

*mit den Abschnitten:*

*In der Stiftskaserne, Zentrum der Rotkreuzhilfe*

*Das Warenlager Freudenau*

*Fahrt nach Budapest*

*Die Delegation Budapest*

*Die Paketkonfektionierung in Budapest*

*Eine Lebensmittelpaketverteilung im neunten Distrikt*

*Medikamentenaktion*

*Kleider-, Schuh- und Wolldeckenaktion*

*Aktion Kohle*

*Schülerspeisung*

*Fensterglasaktion*

*Ein Empfang in Budapest*

*An der Grenze*

*Im Burgenland*

*Das Rothschildspital*

*Besuch beim ICEM*

*Einzelfälle*

*Botschafter François-Poncet beim IKRK*

*Einige Punkte zur schweizerischen Ungarnhilfe*

*Aus unserer Arbeit*

ZUM TITELBILD

*An der Grenze bei Andau. Ungarische Flüchtlinge haben österreichischen Boden bei Andau erreicht. Foto Fernand Rausser, Bern.*

